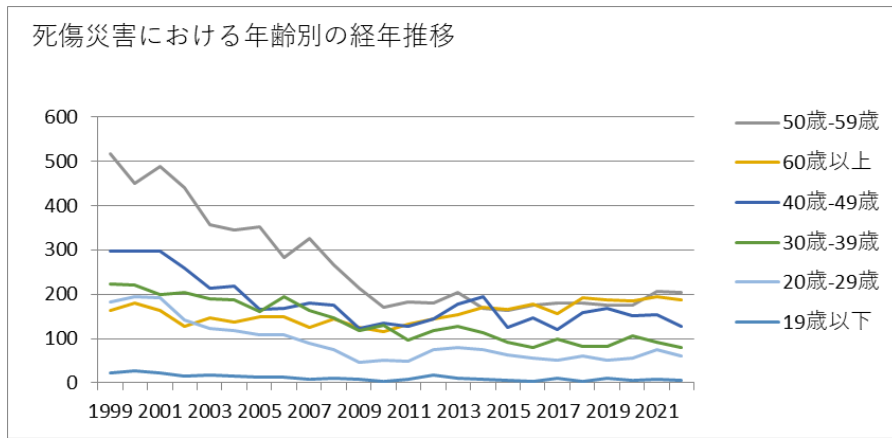
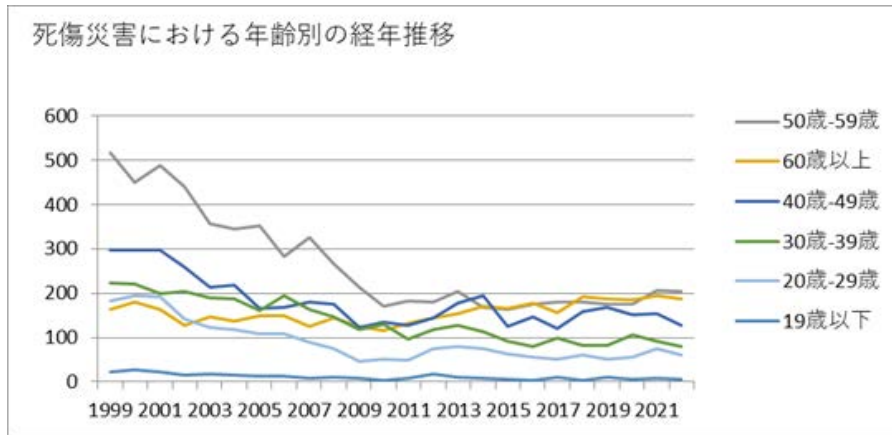


010901セメント・同製品製造業における死傷災害の年齢別、規模別、月別及び都道府県別の経年推移（1999-2022年）



010901セメント・同製品製造業における死傷災害の年齢別の経年推移（1999-2022年）



010901セメント・同製品製造業における死傷災害の労働者規模別の経年推移（1999-2022年）



50 歲- 59 歲	517	450	488	441	356	346	353	282	327	267	213	170	183	179	204	169	164	176	181	181	176	175	206	204	6,408	50 歲- 59 歲
60 歲 以 上	163	180	163	128	146	138	150	149	125	144	126	116	132	144	155	170	165	178	156	191	187	184	194	188	3,772	60 歲 以 上
40 歲- 49 歲	296	298	296	260	214	219	166	168	181	175	123	135	127	144	177	194	125	146	121	158	168	151	153	128	4,323	40 歲- 49 歲
30 歲- 39 歲	224	221	200	204	189	188	162	195	164	147	118	129	97	118	128	113	91	79	99	83	83	105	91	80	3,308	30 歲- 39 歲
20 歲- 29 歲	183	195	192	141	122	118	108	108	90	76	47	51	48	74	80	75	63	55	52	60	52	55	75	60	2,180	20 歲- 29 歲
19 歲	23	27	23	15	17	16	12	14	8	10	8	4	9	17	10	8	7	3	11	4	10	7	9	5	277	19 歲

以下																												以下
合計	1,406	1,371	1,362	1,189	1,044	1,025	951	916	895	819	635	605	596	676	754	729	615	637	620	677	676	677	728	665	20,268	合計		

010901セメント・同製品製造業における死傷災害の労働者規模別の経年推移（1999-2022年）

労働者規模	1999	2000	2001	2002	2003	2004	2005	2006	2007	2008	2009	2010	2011	2012	2013	2014	2015	2016	2017	2018	2019	2020	2021	2022	合計	労働者規模
10人-29人	602	614	648	560	490	537	461	403	444	395	323	317	323	349	367	345	302	321	318	367	350	355	363	346	9,900	10人-29人
30人-49人	320	325	260	240	196	161	174	196	176	168	112	105	96	121	172	158	133	126	137	132	143	142	152	150	4,095	30人-49人
9人以下	223	214	236	223	209	204	185	203	152	154	120	108	107	121	137	129	98	110	87	93	104	100	117	98	3,532	9人以下



月	125	94	122	95	93	80	73	99	81	71	58	52	54	53	76	65	55	66	46	62	59	64	61	60	1,764	月
4月	111	95	106	85	71	65	78	72	70	59	60	53	47	47	61	59	51	57	49	40	50	53	48	60	1,547	4月
2月	123	143	125	121	97	106	83	93	65	79	54	51	46	82	64	65	41	46	46	61	57	52	75	59	1,834	2月
6月	115	121	115	85	85	96	82	62	74	78	43	53	59	56	47	57	59	46	50	55	58	59	60	58	1,673	6月
8月	103	109	113	83	91	83	89	65	70	67	49	56	59	61	50	56	52	65	61	47	53	69	61	57	1,669	8月
1月	109	117	131	111	91	92	63	75	87	81	58	66	68	65	60	76	51	56	63	84	61	54	73	54	1,846	1月
9月	135	119	113	101	107	80	77	68	64	71	55	45	47	49	67	63	52	61	53	59	58	38	39	52	1,673	9月
11月	125	121	96	112	81	85	95	81	86	66	41	55	42	52	72	50	43	47	48	55	56	52	51	52	1,664	11月
3月	111	125	125	114	77	84	77	76	82	77	66	41	47	45	70	52	51	47	43	50	69	52	73	49	1,703	3月
5月	107	101	105	101	78	70	73	67	71	59	53	54	28	48	66	55	52	39	51	59	45	53	58	41	1,534	5月
合計	1,406	1,371	1,362	1,189	1,044	1,025	951	916	895	819	635	605	596	676	754	729	615	637	620	677	676	677	728	665	20,268	合計

## 010901セメント・同製品製造業における死傷災害の都道府県別の経年推移（1999-2022年）

県	1999	2000	2001	2002	2003	2004	2005	2006	2007	2008	2009	2010	2011	2012	2013	2014	2015	2016	2017	2018	2019	2020	2021	2022	合計	県
北海道	134	129	113		81		79	66	53	39	30	33	35	32	57	44	30	30	46	37	35	32	41	54	1,230	北海道
福岡	65	81	74		53		50	41	54	38	38	39	38	32	46	34	49	26	29	32	39	47	37	40	982	福岡
千葉	39	33	25		28		23	25	32	28	26	24	17	26	15	29	18	20	21	23	20	20	25	27	544	千葉
茨城	64	66	64		49		38	28	37	55	24	31	27	31	43	40	25	36	24	34	30	34	35	26	841	茨城
福島	33	32	34		14		21	16	17	13	11	14	16	19	20	18	18	21	13	18	17	21	32	26	444	福島
埼玉	47	34	45		45		47	39	42	36	19	26	30	29	34	23	39	28	35	37	29	21	44	25	754	埼玉
熊本	34	28	29		26		33	23	32	20	19	22	16	20	19	19	22	26	23	25	35	28	26	25	550	熊本
広島	38	39	42		22		27	29	12	30	13	9	14	14	16	16	11	20	16	17	26	14	27	21	473	広島
静岡	34	21	20		17		15	25	32	26	23	16	21	20	23	13	15	11	20	17	15	12	18	20	434	静岡





新潟	22	27	23		18		27	26	27	16	12	24	9	12	27	26	21	15	15	13	21	21	25	15	442	新潟
長野	29	29	23		23		13	18	19	14	8	17	11	19	14	14	11	12	15	11	11	10	12	15	348	長野
宮城	16	23	21		17		16	9	11	10	3	8	10	16	24	19	11	16	10	17	16	16	9	15	313	宮城
群馬	45	51	36		16		36	24	28	17	24	15	14	21	19	27	17	22	15	20	15	19	21	14	516	群馬
長崎	24	23	22		16		13	9	11	6	9	5	6	11	15	16	9	13	13	13	12	12	6	13	277	長崎
愛媛	19	31	29		26		14	25	17	17	10	9	8	15	12	10	7	11	11	17	15	15	10	12	340	愛媛
香川	18	17	26		13		13	19	6	12	11	6	13	15	14	11	6	12	10	9	6	15	9	11	272	香川
宮崎	30	26	31		14		20	10	15	12	17	10	8	8	9	9	11	7	5	11	10	13	12	10	298	宮崎
福井	23	16	15		17		15	13	7	12	10	4	16	10	6	13	7	9	9	18	11	10	3	10	254	福井
山口	19	11	19		21		9	14	17	14	6	11	11	10	7	10	7	13	6	7	11	7	10	10	250	山口
滋	21	27	22		37		23	23	15	34	9	12	11	8	16	12	15	11	12	12	14	8	9	9	360	滋



京 都	22	21	16		15		17	7	11	6	18	10	12	12	10	8	7	9	6	9	4	6	11	5	242	京 都
石 川	15	11	12		7		10	9	7	8	4	3	6	5	5	3	5	5	6	2	4	3	4	5	139	石 川
和 歌 山	22	8	22		13		16	9	17	14	7	8	10	19	11	14	10	7	6	12	10	12	13	4	264	和 歌 山
山 形	18	21	22		11		9	10	1	9	6	8	7	10	10	5	9	11	11	7	10	14	14	4	227	山 形
島 根	15	10	11		12		3	9	9	8	5	10	6	5	5	10	5	2	6	3	5	6	3	4	152	島 根
鳥 取	6	2	6		6		6	5	1	1	3	8	4	4	1	5	3	2	1	5	2	4	6	4	85	鳥 取
秋 田	14	20	12		6		8	6	5	11	9	8	7	5	14	5	4	3	7	3	10	6	4	3	170	秋 田
奈 良	15	22	15		12		11	12	6	11	6	4	3	9	7	7	3	5	3	7	7	4	3	2	174	奈 良
合 計	1,406	1,371	1,362	1,189	1,044	1,025	951	916	895	819	635	605	596	676	754	729	615	637	620	677	676	677	728	665	20,268	合 計

出典：<https://anzeninfo.mhlw.go.jp/user/anzen/tok/anst00.html>（職場のあんぜんサイト）

[https://www.jisha.or.jp/international/topics/202312\\_02.html](https://www.jisha.or.jp/international/topics/202312_02.html)に戻る。