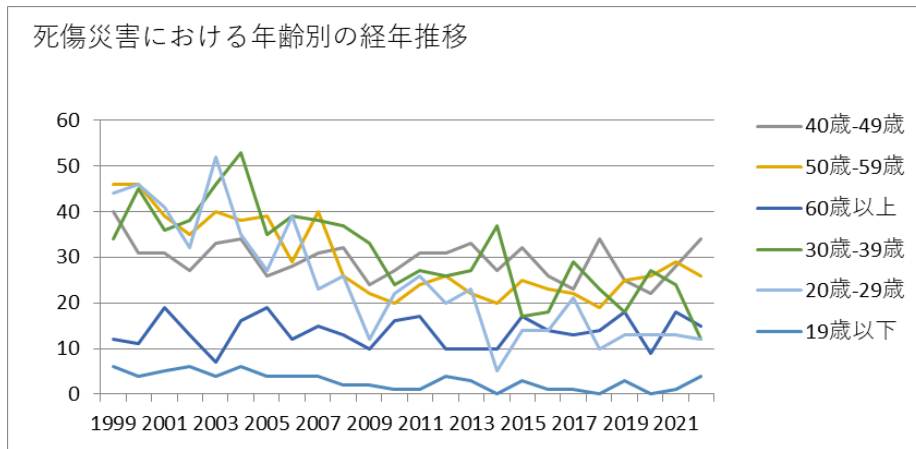
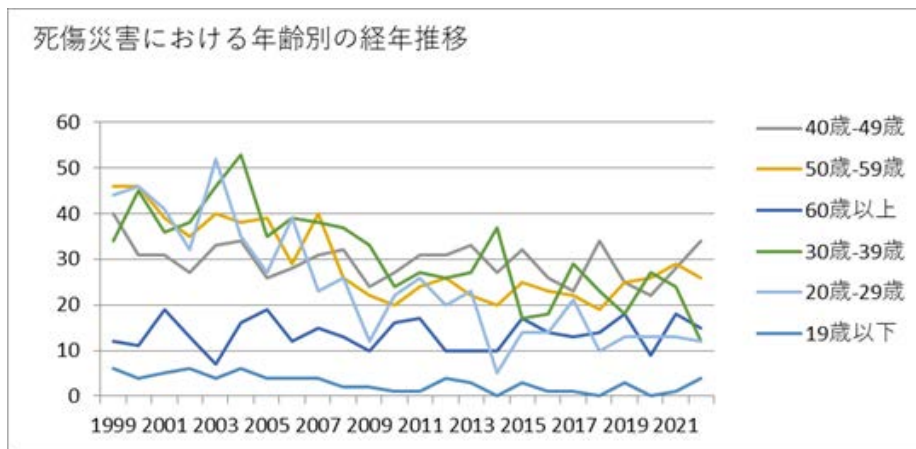


010902ガラス・同製品製造業における死傷災害の年齢別、規模別、月別及び都道府県別の経年推移（1999-2022年）



010902ガラス・同製品製造業における死傷災害の年齢別の経年推移（1999-2022年）



010902ガラス・同製品製造業における死傷災害の労働者規模別の経年推移（1999-2022年）

人-49人	26	14	15	15	19	24	21	28	23	19	14	18	19	20	15	16	19	12	12	18	18	13	13	17	428	人-49人
300人以上	21	24	25	21	19	13	10	18	16	17	9	17	11	16	18	17	14	12	11	6	12	11	12	14	364	300人以上
10人-29人	48	41	49	43	40	39	37	28	31	21	22	12	18	20	23	15	21	20	17	18	10	13	23	13	622	10人-29人
9人以下	20	24	19	30	33	32	22	24	22	19	10	11	11	9	10	9	9	5	10	8	5	10	11	11	374	9人以下
合計	182	183	171	151	182	182	150	151	151	136	103	110	126	117	118	99	108	96	109	100	102	97	113	103	3,140	合計

010902ガラス・同製品製造業における死傷災害の月別の経年推移（1999-2022年）

月	1999	2000	2001	2002	2003	2004	2005	2006	2007	2008	2009	2010	2011	2012	2013	2014	2015	2016	2017	2018	2019	2020	2021	2022	合計	月
8月	18	19	11	13	21	14	16	18	11	11	8	9	11	12	10	6	11	8	10	7	7	6	13	13	283	8月

富山	4	8		3	7	9	5	1	2	1	11	6	7	5	7	5	5	2	6	4	6	6	110	富山
大阪	19	25	12	19	9	7	8	12	14	9	15	10	3	3	6	4	12	2	4	6	2	5	206	大阪
三重	10	13	9	13	12	9	13	10	4	1	6	10	10	9	6	4	6	5	4	2	8	4	168	三重
埼玉	12	10	11	12	5	5	8	3	3	9	6	3	1	5	5	5	8	7	11	4	14	4	151	埼玉
福岡	9	14	8	3	7	9	4	6	3		2	5	3	1	4	3	2	4	1	3	3	4	98	福岡
神奈川	12	17	14	18	20	17	14	14	8	12	7	9	7	14	8	5	7	2	3	5	5	3	221	神奈川
群馬	5	1	4	4	4	4	4	2	1	3	2	1	6	1	1	1			4	1		3	52	群馬
山形	4	2	7	1		2	2	2			2	3	5		1	2	2	4	1	2	3	3	48	山形
佐賀	1	3	1	2	1	2				3		3	2	1	1	2	2	2	1	1	2	3	33	佐賀
静岡	6	6	10	7	3	5	3	9	1	4	1	5	4	3	1	1	2	1	6	2	4	2	86	静岡

分																										分
合計	182	183	171	151	182	182	150	151	151	136	103	110	126	117	118	99	108	96	109	100	102	97	113	103	3,140	合計

出典：<https://anzeninfo.mhlw.go.jp/user/anzen/tok/anst00.html>（職場のあんぜんサイト）

https://www.jisha.or.jp/international/topics/202312_02.htmlに戻る。