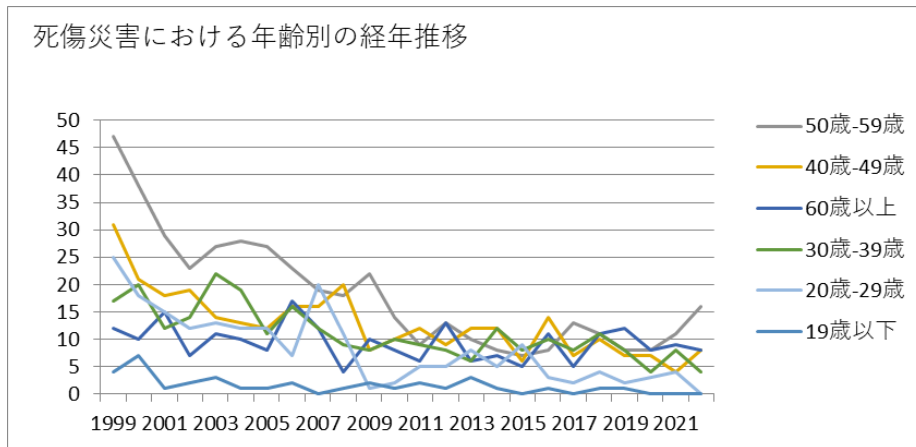
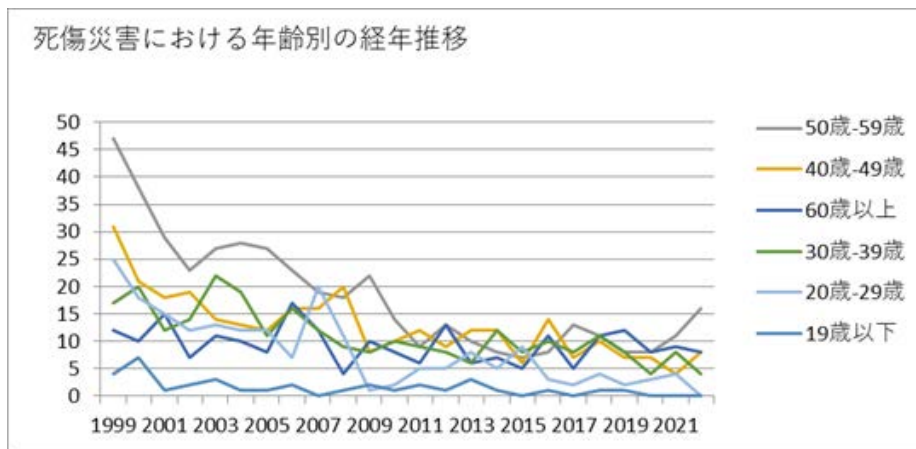


010905その他の窯業における死傷災害の年齢別、規模別、月別及び都道府県別の経年推移（1999-2022年）



010905その他の窯業における死傷災害の年齢別の経年推移（1999-2022年）



010905その他の窯業における死傷災害の労働者規模別の経年推移（1999-2022年）

以下	17	31	17	21	17	12	17	17	14	10	13	11	8	9	9	5	3	13	6	11	7	7	4	6	285	以下
50人-99人	24	22	12	7	16	10	11	9	19	10	5	7	3	7	9	5	5	3	3	2	3	1	3	5	201	50人-99人
100人-299人	14	5	7	8	8	4	3	6	4	8	1	4	1	2	7	3	4	2	9	2	4	2	4	3	115	100人-299人
300人以上			1		1		1																		3	300人以上
合計	136	114	90	77	90	83	71	81	79	63	51	45	43	49	45	45	35	47	35	48	38	30	36	36	1,467	合計

010905その他の窯業における死傷災害の月別の経年推移（1999-2022年）

月	1999	2000	2001	2002	2003	2004	2005	2006	2007	2008	2009	2010	2011	2012	2013	2014	2015	2016	2017	2018	2019	2020	2021	2022	合計	月
5月	13	9	9	9	8	7	11	7	5	3	1	2	9	5	3	2	3	1	2	5	3	2	1	7	127	5月

月	14	10	5	10	5	10	12	7	4	3	1	5	4	1	2	1	2	4	3	4	3	2	4		116	月
合計	136	114	90	77	90	83	71	81	79	63	51	45	43	49	45	45	35	47	35	48	38	30	36	36	1,467	合計

010905その他の窯業における死傷災害の都道府県別の経年推移（1999-2022年）

県	1999	2000	2001	2002	2003	2004	2005	2006	2007	2008	2009	2010	2011	2012	2013	2014	2015	2016	2017	2018	2019	2020	2021	2022	合計	県
愛知	32	36	30		25		20	23	16	19	15	10	9	14	9	13	10	19	7	15	10	7	12	14	365	愛知
岐阜	2	4	2		2		4	6	3	3	4	5	6	3	3	3	2		3	3	3	2	2	5	70	岐阜
島根	10	8	6		9		5	8	8	13	3	4	4	5	5	5	4	1	3	6	2	1	6	3	119	島根
奈良			1							1				1										2	5	奈良
宮崎							1		1		1													2	5	宮崎
兵庫	14	9	10		11		9	9	6	2	3	4	3	3	3	2	2	5		2	1	2		1	101	兵庫
滋賀	6		2		3		1	5	1	2		1	1	1	2	1		3	2	3	3	2	2	1	42	滋賀

北海道	5	4	2		4		1	1	1		1				2	1	1		2	3		3	1	1	33	北海道
栃木	5	1	3		2		2	2	1		3	1	1	1	1		1		1		4	1		1	31	栃木
茨城	2		2		1			2	2	4	1	2	1	1	2	3	2			1	1	2		1	30	茨城
新潟	2	3	2		3		1			1	3	1	1	2				1	2	1	1	1	1	1	27	新潟
高知	2	5	1		4		1	3	1	2			1		1		1	1	1				2	1	27	高知
福井	1		3				3	2	3			1			3	1		3			1			1	22	福井
広島	4	1						3		1									1	1		1		1	13	広島
沖縄	1	1											1				1							1	5	沖縄
千葉	2	5			2		5		4	2		2		1			2	2	3	1	1	1			33	千葉
福島	8	1	2		3				3	2			1	1	2	1	3			2	2		1		32	福島

本	1	2			1			1	3		1			1		2				2				14	本		
富山	1	1	1				2		1				3	1				1							12	富山	
東京	3	1	1		1				2				1		2										11	東京	
石川	3										1			2		1			1	1	2				11	石川	
山口					1		1				2	1	1	1		2							2			11	山口
大分	2	3	1		2				1									1					1		11	大分	
鹿児島	2		1						1	1	1	1	1		1											10	鹿児島
山梨	1								1	1	3			1				1						1		9	山梨
長崎	1	2			2				2					1	1											9	長崎
神奈	1		1		1		1	1					1		1									1		8	神奈

取																									取	
合 計	136	114	90	77	90	83	71	81	79	63	51	45	43	49	45	45	35	47	35	48	38	30	36	36	1,467	合 計

出典：<https://anzeninfo.mhlw.go.jp/user/anzen/tok/anst00.html>（職場のあんぜんサイト）

https://www.jisha.or.jp/international/topics/202312_02.htmlに戻る。