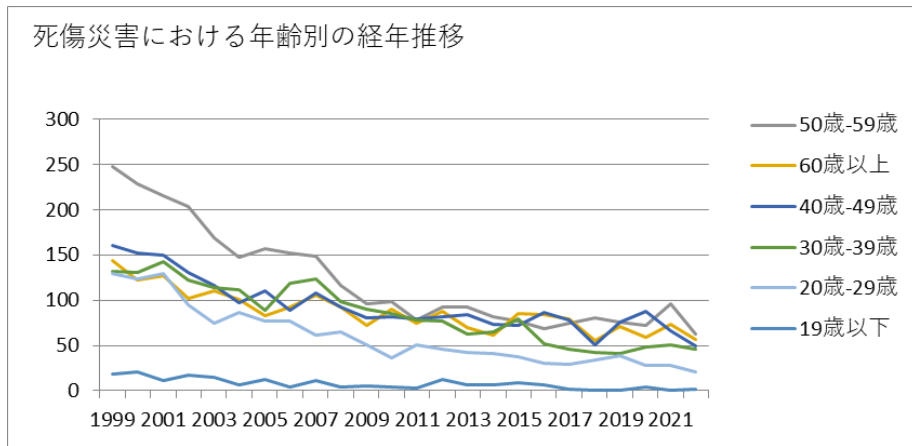
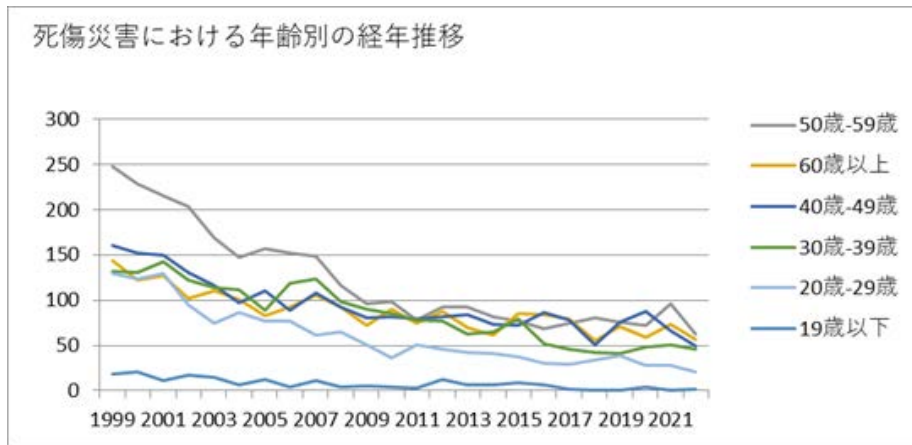


010909その他の土石製品製造業における死傷災害の年齢別、規模別、月別及び都道府県別の経年推移（1999-2022年）



010909その他の土石製品製造業における死傷災害の年齢別の経年推移（1999-2022年）



010909その他の土石製品製造業における死傷災害の労働者規模別の経年推移（1999-2022年）

歳以下	19	21	11	17	15	7	12	4	11	4	5	4	3	12	6	7	9	7	2	1	4	2	183	歳以下		
合計	834	779	777	671	599	550	528	533	558	467	394	395	364	398	357	329	360	328	309	264	303	299	314	238	10,948	合計

010909その他の土石製品製造業における死傷災害の労働者規模別の経年推移（1999-2022年）

労働者規模	1999	2000	2001	2002	2003	2004	2005	2006	2007	2008	2009	2010	2011	2012	2013	2014	2015	2016	2017	2018	2019	2020	2021	2022	合計	労働者規模
10人-29人	289	259	257	235	189	201	193	183	171	153	145	133	112	147	136	116	133	123	106	90	104	105	116	82	3,778	10人-29人
9人以下	327	319	318	290	264	225	234	229	212	190	161	157	162	161	141	117	117	104	115	78	115	92	93	60	4,281	9人以下
30人-49人	90	96	96	77	71	63	52	50	76	62	35	43	38	40	40	47	46	53	41	43	39	47	46	43	1,334	30人-49人

人																																																				人
50 人- 99 人	71	67	61	47	46	36	23	43	45	27	32	34	25	24	23	25	35	22	22	31	23	29	30	25	846	50 人- 99 人																										
100 人- 299 人	50	37	34	20	26	23	20	23	38	28	17	26	25	23	12	22	22	19	20	19	16	22	23	17	582	100 人- 299 人																										
300 人 以 上	7	1	11	2	3	2	6	5	16	7	4	2	2	3	5	2	7	7	5	3	6	4	6	11	127	300 人 以 上																										
合 計	834	779	777	671	599	550	528	533	558	467	394	395	364	398	357	329	360	328	309	264	303	299	314	238	10,948	合 計																										

010909その他の土石製品製造業における死傷災害の月別の経年推移（1999-2022年）

月	1999	2000	2001	2002	2003	2004	2005	2006	2007	2008	2009	2010	2011	2012	2013	2014	2015	2016	2017	2018	2019	2020	2021	2022	合計	月
9月	87	58	52	53	48	52	44	44	40	34	28	47	20	38	24	23	32	30	28	18	32	28	24	28	912	9 月
6月	71	74	58	58	54	42	44	48	61	52	34	36	46	44	28	24	38	35	31	21	22	25	32	26	1,004	6

																									月	
1月	55	59	65	45	50	37	46	37	36	32	32	36	28	32	31	24	34	28	32	25	31	33	27	22	877	1月
12月	69	46	49	38	36	31	36	28	36	31	31	29	25	32	34	21	20	25	14	21	13	20	18	22	725	12月
3月	71	53	83	64	68	43	40	44	41	41	33	30	36	26	38	35	28	26	26	22	19	29	24	21	941	3月
4月	60	65	60	53	53	50	44	48	51	47	32	26	37	30	19	22	22	27	22	19	23	15	33	20	878	4月
7月	77	79	80	69	70	52	48	63	58	51	31	38	30	42	36	37	30	29	29	26	36	18	33	19	1,081	7月
11月	65	69	73	56	43	41	45	42	47	31	36	33	35	24	27	25	35	35	19	24	24	29	22	19	899	11月
5月	76	72	66	63	54	49	48	37	53	29	31	25	29	37	36	24	28	19	24	18	31	19	28	18	914	5月
2月	78	66	67	53	42	42	44	43	41	36	31	28	18	42	27	33	30	29	33	20	18	24	29	17	891	2月
10月	61	68	59	65	37	60	46	49	53	49	46	34	31	31	31	29	33	27	24	24	23	28	22	13	943	10月
8月	64	70	65	54	44	51	43	50	41	34	29	33	29	20	26	32	30	18	27	26	31	31	22	13	883	8月

合計	834	779	777	671	599	550	528	533	558	467	394	395	364	398	357	329	360	328	309	264	303	299	314	238	10,948	合計
----	-----	-----	-----	-----	-----	-----	-----	-----	-----	-----	-----	-----	-----	-----	-----	-----	-----	-----	-----	-----	-----	-----	-----	-----	--------	----

010909その他の土石製品製造業における死傷災害の都道府県別の経年推移（1999-2022年）

県	1999	2000	2001	2002	2003	2004	2005	2006	2007	2008	2009	2010	2011	2012	2013	2014	2015	2016	2017	2018	2019	2020	2021	2022	合計	県
愛知	60	53	61		46		34	36	40	27	30	23	26	24	21	21	19	29	28	29	20	21	25	21	694	愛知
岐阜	55	48	41		33		24	40	39	29	30	28	20	28	25	27	29	17	24	14	23	32	26	18	650	岐阜
大阪	25	20	22		22		15	12	10	7	3	7	11	13	7	13	12	7	15	7	7	5	11	12	263	大阪
福岡	19	23	18		12		17	10	20	15	13	21	13	10	22	17	11	12	16	12	10	10	5	11	317	福岡
埼玉	19	27	27		21		22	12	25	19	12	22	20	8	11	13	14	10	10	6	11	15	19	10	353	埼玉
兵庫	17	20	24		14		13	17	24	22	16	17	14	8	11	6	17	12	10	6	17	16	13	9	323	兵庫
千葉	17	14	23		14		20	8	24	13	12	12	11	14	12	12	8	10	10	14	6	13	7	9	283	千葉
福島	14	27	23		15		11	19	12	10	5	9	8	14	13	8	6	11	12	14	12	13	13	9	278	福島

根	13	8	14		15		9	7	8	3	5	7	7	3	8	5	10	5	4	3	1	1	4	5	145	根
北海道	28	45	21		24		11	15	21	21	16	16	16	20	11	9	8	15	10	4	7	5	7	4	334	北海道
静岡	47	38	37		25		12	15	15	9	8	8	12	13	4	11	9	6	7	17	11	6	9	4	323	静岡
神奈川	20	13	17		15		19	19	10	21	8	19	12	7	5	12	14	9	7	7	4	7	7	4	256	神奈川
新潟	19	26	24		13		16	20	16	13	4	7	7	10	8	8	7	4	5	6	5	4	7	4	233	新潟
滋賀	14	6	8		13		11	17	14	15	8	10	8	9	9	6	6	6	10	5	8	7	7	4	201	滋賀
広島	10	15	19		12		9	10	10	12	6	9	7	8	8	6	8	14	6	6	4	5	9	4	197	広島
岩手	15	14	12		8		11	5	8	6	8	6	5	7	10	6	5	1	1	2	2	1	5	4	142	岩手
群馬	20	14	23		10		14	5	10	4	8	6	4	7	5	10	5	6	4	5	11	5	2	3	181	群馬
富山	16	12	6		11		5	11	7	8	9	5	5	7	4	6	5	2	4	3	2	5	2	3	138	富山

鹿 児 島	16	9	13		4		4	4	2	7	3	3	1	1	1	2	4	2	1	3	1		1	2	84	鹿 児 島
徳 島	7	4	2		3		5	3	5	3	5	5	2	1	4	2	5	6	2	3	2		2	2	73	徳 島
沖 縄	3	2	7		1		5		1	2	1		2	4	1	4	1	2	2		3	1	1	2	45	沖 縄
奈 良	4	9	7		9		6	1	5	8	4	4	1	3	2	3	1	5	1	1	3	6	3	1	87	奈 良
和 歌 山	2	7	12		4		9	3	2	4	3	6	2		2	1	1	8		2	1		1	1	71	和 歌 山
鳥 取	7	3	2		1			4	3	1	1		1	2				2	1	1	1		1	1	32	鳥 取
山 口	3	14	6		8		5	7	4	6	4	3	7	6	7		2	4	2	2	4	4	3		101	山 口
福 井	9	7	3					1	1	1	3	1	2	2	1	1	1	2	3		3	1	3		45	福 井
佐 賀	5	5	1		6		1	4	4	2	2			2		1	2	1		1	2	2	1		42	佐 賀
合	834	779	777	671	599	550	528	533	558	467	394	395	364	398	357	329	360	328	309	264	303	299	314	238	10,948	合

計																							計
---	--	--	--	--	--	--	--	--	--	--	--	--	--	--	--	--	--	--	--	--	--	--	---

出典：<https://anzeninfo.mhlw.go.jp/user/anzen/tok/anst00.html> (職場のあんぜんサイト)

https://www.jisha.or.jp/international/topics/202312_02.htmlに戻る。