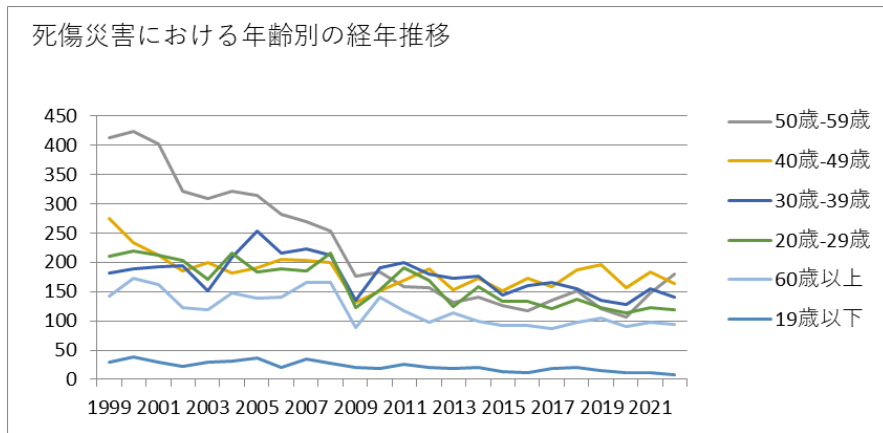
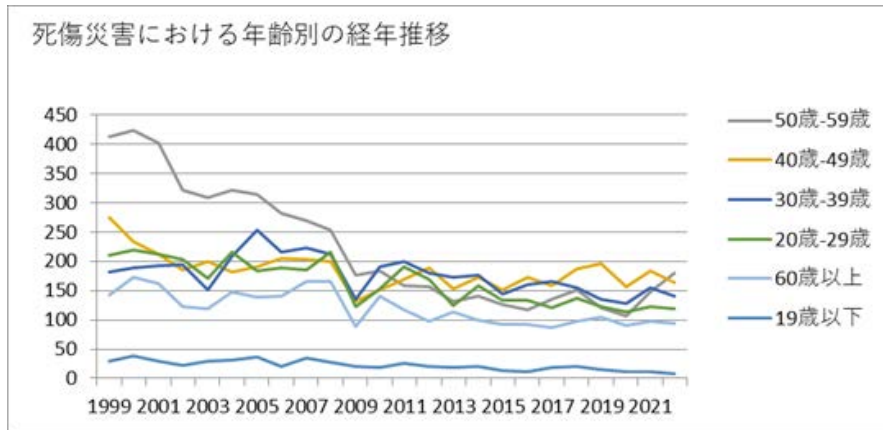


0110鉄鋼業における死傷災害の年齢別、規模別、月別及び都道府県別の経年推移（1999-2022年）



0110鉄鋼業における死傷災害の年齢別の経年推移（1999-2022年）



0110鉄鋼業における死傷災害の労働者規模別の経年推移（1999-2022年）

50 歲- 59 歲	413	424	402	321	309	322	314	282	270	254	176	183	159	157	132	141	126	118	136	151	121	106	148	179	5,344	50 歲- 59 歲
40 歲- 49 歲	275	234	213	185	200	182	190	205	204	199	132	152	170	188	153	173	151	172	158	187	196	156	183	163	4,421	40 歲- 49 歲
30 歲- 39 歲	181	188	193	194	151	208	254	216	222	213	135	191	200	179	173	177	144	160	166	155	135	128	154	141	4,258	30 歲- 39 歲
20 歲- 29 歲	210	220	212	204	171	215	184	189	186	216	122	153	190	169	125	159	134	133	120	137	122	113	122	119	3,925	20 歲- 29 歲
60 歲 以 上	143	172	162	123	119	147	139	140	165	166	89	140	117	97	113	99	92	92	86	97	104	90	97	94	2,883	60 歲 以 上
19 歲 以 下	29	38	30	22	30	31	36	21	34	28	20	19	26	21	19	20	13	12	18	21	16	12	12	8	536	19 歲 以 下

下																										下
合計	1,251	1,276	1,212	1,049	980	1,105	1,117	1,053	1,081	1,076	674	838	862	811	715	769	660	687	684	748	694	605	716	704	21,367	合計

0110鉄鋼業における死傷災害の労働者規模別の経年推移（1999-2022年）

労働者規模	1999	2000	2001	2002	2003	2004	2005	2006	2007	2008	2009	2010	2011	2012	2013	2014	2015	2016	2017	2018	2019	2020	2021	2022	合計	労働者規模
10人-29人	382	417	371	294	299	327	329	292	309	296	204	239	246	203	210	193	201	179	205	200	203	162	186	165	6,112	10人-29人
100人-299人	158	145	133	136	118	136	138	152	161	159	108	123	118	131	109	117	111	127	129	134	113	91	132	134	3,113	100人-299人
30人-49人	173	208	208	159	116	164	182	172	173	218	92	144	152	166	106	132	99	135	79	122	101	107	152	129	3,489	30人-49人

50人-99人	167	157	159	148	135	161	173	151	159	161	104	153	141	131	123	154	106	114	112	117	108	114	108	122	3,278	50人-99人
300人以上	95	83	76	73	78	84	98	94	102	89	71	80	100	78	62	81	58	53	83	86	79	72	66	91	1,932	300人以上
9人以下	276	266	265	239	234	233	197	192	177	153	95	99	105	102	105	92	85	79	76	89	90	59	72	63	3,443	9人以下
合計	1,251	1,276	1,212	1,049	980	1,105	1,117	1,053	1,081	1,076	674	838	862	811	715	769	660	687	684	748	694	605	716	704	21,367	合計

0110鉄鋼業における死傷災害の月別の経年推移（1999-2022年）

月	1999	2000	2001	2002	2003	2004	2005	2006	2007	2008	2009	2010	2011	2012	2013	2014	2015	2016	2017	2018	2019	2020	2021	2022	合計	月
7月	138	110	97	94	82	90	103	80	89	107	63	83	65	55	70	68	53	59	60	66	73	53	57	69	1,884	7月
2月	106	121	106	76	64	81	113	97	92	90	55	55	73	71	50	63	46	58	55	56	53	48	47	68	1,744	2月
3月	95	99	127	84	88	107	91	95	98	103	58	74	82	78	46	69	63	66	60	55	59	57	44	66	1,864	3月

1月	90	100	91	78	79	79	88	77	102	96	65	69	65	60	55	63	60	67	40	61	60	59	57	63	1,724	1月
10月	116	128	113	97	83	107	86	93	103	75	66	75	64	62	56	78	46	65	56	69	41	44	56	61	1,840	10月
8月	102	116	94	101	86	91	105	84	85	84	52	65	73	58	69	67	47	41	63	67	56	49	102	60	1,817	8月
11月	113	102	77	95	82	82	94	85	85	82	39	71	67	73	49	57	50	69	48	49	49	53	58	59	1,688	11月
4月	104	80	119	84	95	98	85	84	78	99	50	57	67	62	69	48	58	65	57	66	73	70	64	55	1,787	4月
9月	104	104	101	91	98	95	110	95	89	88	61	77	101	70	57	78	68	58	68	60	56	52	65	54	1,900	9月
6月	103	110	120	79	79	91	92	88	90	91	52	91	75	87	65	54	65	37	54	67	63	46	59	54	1,812	6月
5月	81	116	96	78	67	102	85	91	96	94	52	55	74	72	62	67	61	56	63	71	63	36	58	52	1,748	5月
12月	99	90	71	92	77	82	65	84	74	67	61	66	56	63	67	57	43	46	60	61	48	38	49	43	1,559	12月
合計	1,251	1,276	1,212	1,049	980	1,105	1,117	1,053	1,081	1,076	674	838	862	811	715	769	660	687	684	748	694	605	716	704	21,367	合計

県	1999	2000	2001	2002	2003	2004	2005	2006	2007	2008	2009	2010	2011	2012	2013	2014	2015	2016	2017	2018	2019	2020	2021	2022	合計	県
愛知	171	134	157		125		132	118	148	135	84	119	111	108	92	93	67	85	82	91	89	69	96	84	2,390	愛知
大阪	113	114	125		115		86	86	99	90	49	61	60	79	69	70	59	71	54	68	60	63	80	77	1,748	大阪
兵庫	67	70	44		63		73	57	59	62	44	49	44	43	48	56	29	27	42	51	34	41	48	39	1,090	兵庫
千葉	69	66	86		26		43	42	42	44	32	23	27	32	22	28	26	27	24	27	20	24	40	38	808	千葉
新潟	31	41	22		23		43	46	43	55	26	42	48	30	24	25	36	28	37	35	29	20	26	38	748	新潟
埼玉	87	136	88		62		68	52	60	52	37	42	47	39	37	42	35	30	35	39	41	38	33	32	1,132	埼玉
広島	48	53	47		48		60	46	40	47	18	35	33	34	28	33	21	35	28	47	37	25	29	32	824	広島
岡山	22	27	37		26		49	39	38	47	32	34	45	40	21	31	26	30	34	32	31	28	23	27	719	岡山
静岡	49	51	34		28		28	32	33	32	18	23	44	29	22	27	25	21	22	30	21	24	31	26	650	静岡
茨城	25	18	32		18		18	24	20	28	14	33	21	21	15	21	26	13	31	26	12	11	18	22	467	茨城

福岡	56	57	48		37		43	31	36	36	31	30	34	30	25	19	23	36	21	17	30	20	23	20	703	福岡
岐阜	14	24	16		22		30	24	32	21	17	16	20	15	19	20	12	17	15	14	17	12	10	18	405	岐阜
神奈川	41	40	33		30		32	44	32	28	15	23	20	21	14	20	17	15	35	24	21	13	21	17	556	神奈川
三重	37	41	43		39		27	27	29	24	18	23	22	28	22	20	20	15	18	19	16	14	21	17	540	三重
北海道	19	17	33		22		20	25	23	18	15	26	26	23	13	21	24	22	24	27	18	18	17	17	468	北海道
福島	18	16	15		17		20	23	13	12	5	10	8	11	6	9	14	13	9	9	9	11	13	15	276	福島
島根	18	19	24		14		11	33	17	18	9	18	18	14	11	15	4	12	16	14	8	14	11	13	331	島根
石川	13	14	12		7		13	16	14	14	8	11	24	15	11	15	12	10	6	17	10	6	13	12	273	石川
佐賀	5	11	4		5		8	4	9	5	3	1	1	3	5	3	3	2	4	2	4	7	2	12	103	佐賀
群馬	32	20	18		14		23	25	16	23	18	16	14	18	22	16	13	15	11	18	20	6	12	10	380	群馬

田	4	8	7		7		10	11	8	8	6	9	5	5	5		6	5	5	7	2	6	7	2	133	田
青森	2	3	6		1		5	3	11	4	4	4	2	8	2	6	5	4	6	4	4	2	5	2	93	青森
山梨	10	3	1		2		3	4	3	9	1	2	7		6	8	2	4		3	4	2		2	76	山梨
徳島	2	3	5				3	4	7	2	1	3	3	3		5	1	1		2	1		4	2	52	徳島
滋賀	7	10	7		23		15	17	19	9	7	7	11	4	11	7	9	13	10	4	8	3	8	1	210	滋賀
長崎	7	6	7		5		10	4	4	5	6	1	3	6	8	7	5	5	3	1	5		1	1	100	長崎
鳥取	5	2	2				4	2	4	1	2	2	2	1	3	2	3	4	1	2	1	1	1	1	46	鳥取
合計	1,251	1,276	1,212	1,049	980	1,105	1,117	1,053	1,081	1,076	674	838	862	811	715	769	660	687	684	748	694	605	716	704	21,367	合計

出典：<https://anzeninfo.mhlw.go.jp/user/anzen/tok/anst00.html>（職場のあんぜんサイト）

https://www.jisha.or.jp/international/topics/202312_02.htmlに戻る。