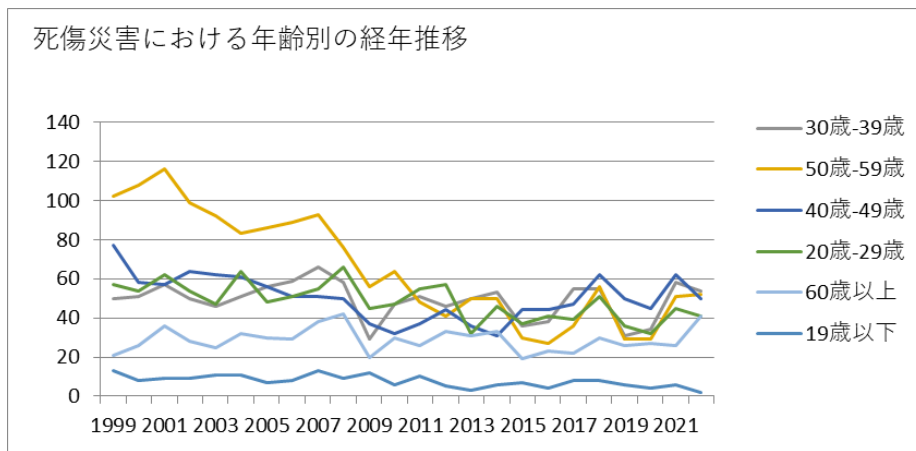
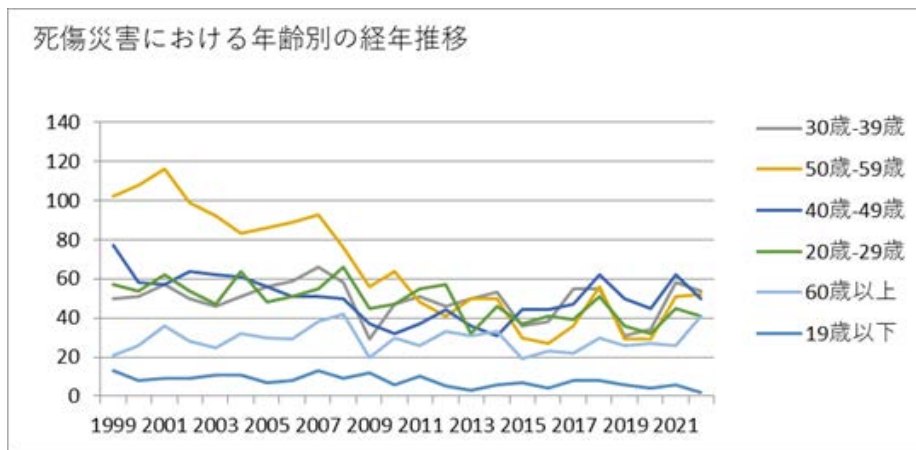


011001製鉄・製鋼・圧延業における死傷災害の年齢別、規模別、月別及び都道府県別の経年推移（1999-2022年）



011001製鉄・製鋼・圧延業における死傷災害の年齢別の経年推移（1999-2022年）



011001製鉄・製鋼・圧延業における死傷災害の労働者規模別の経年推移（1999-2022年）

人-29人	65	76	71	47	46	62	53	47	48	56	33	34	37	37	35	26	29	25	28	37	29	29	58	41	1,049	人-29人
50人-99人	25	31	38	48	39	32	19	28	33	37	23	32	35	23	26	29	16	21	31	36	18	19	24	27	690	50人-99人
30人-49人	45	27	44	40	22	40	28	22	39	28	16	19	18	29	13	22	12	24	14	25	16	19	25	23	610	30人-49人
9人以下	46	48	65	45	49	33	33	40	43	34	23	15	17	19	22	21	18	14	13	24	18	14	16	18	688	9人以下
合計	320	305	337	304	283	302	283	287	316	301	199	226	227	226	202	219	173	177	207	262	178	171	248	240	5,993	合計

011001製鉄・製鋼・圧延業における死傷災害の月別の経年推移（1999-2022年）

月	1999	2000	2001	2002	2003	2004	2005	2006	2007	2008	2009	2010	2011	2012	2013	2014	2015	2016	2017	2018	2019	2020	2021	2022	合計	月
1月	24	25	31	20	30	23	25	25	32	27	19	22	15	20	20	12	19	24	16	21	20	16	17	24	527	1月

月	30	13	21	31	22	28	16	23	23	24	18	14	14	22	15	17	12	14	23	15	13	6	9	15	438	月
合計	320	305	337	304	283	302	283	287	316	301	199	226	227	226	202	219	173	177	207	262	178	171	248	240	5,993	合計

011001製鉄・製鋼・圧延業における死傷災害の都道府県別の経年推移（1999-2022年）

県	1999	2000	2001	2002	2003	2004	2005	2006	2007	2008	2009	2010	2011	2012	2013	2014	2015	2016	2017	2018	2019	2020	2021	2022	合計	県
大阪	37	44	61		46		30	31	44	38	18	31	20	36	37	36	23	32	21	34	22	34	57	38	770	大阪
愛知	36	21	30		22		27	25	37	31	19	24	19	23	21	27	14	19	21	32	24	19	17	21	529	愛知
兵庫	25	31	20		30		35	30	33	25	16	24	20	15	25	30	13	14	27	28	8	15	27	19	510	兵庫
千葉	17	24	29		11		21	23	24	15	14	12	13	12	14	11	13	17	11	17	9	13	20	17	357	千葉
広島	9	13	14		13		17	13	10	15	5	10	10	15	8	11	6	9	12	15	7	7	13	15	247	広島
新潟	7	7	6		10		13	10	9	19	13	13	19	12	10	10	11	9	14	11	7	4	6	15	235	新潟
神奈	20	17	12		16		9	16	7	10	2	8	12	9	3	10	5	3	13	9	6	7	11	12	217	神奈

川																									川	
福岡	25	10	13		19		14	12	13	7	15	11	9	10	12	4	9	8	7	9	7	9	4	10	237	福岡
茨城	11	10	13		10		7	8	8	14	6	15	14	8	8	9	14	10	15	12	7	3	11	10	223	茨城
岡山	7	9	8		5		17	10	12	9	12	11	9	6	3	7	4	4	7	11	7	5	4	10	177	岡山
北海道	7	2	17		9		5	9	8	10	9	8	9	9	5	6	8	6	10	15	7	4	7	6	176	北海道
山口	12	6	7		9		9	13	7	8	2	6	2	8	5	4	8	2	4	2	6	4	2	6	132	山口
島根	1	6	3				3	6	1	1	2	1	2	2	1	1		1	2	2	2			6	43	島根
東京	14	15	13		9		12	3	6	10	9	5	7	5	4	4	5	2	3	5	5	2	4	5	147	東京
和歌山	12	9	8		12		6	8	7	7	9	6	9	4	4	3	3	1	3	5	5	2	5	5	133	和歌山
大分		4	2		8		5	1	7	9	2	3	9	4	7	5	7	4	4	3	3	5	2	5	99	大分

知			3		3							2					2		2	1		1	2	16	知	
栃木	7	4	11		6		4	3	7	3		1	5	6	4	1		2		3	3	2	3	1	76	栃木
石川	3	3	3		2		2		3	2	1	2	8	4	3	2	3	1	1	5		2	4	1	55	石川
滋賀	2	1	1		5		1	4	9	2	4	1	5		1	2	1	4		2	2		1	1	49	滋賀
奈良		4	1				1	6		3		2	1		2	1	1		1		3	2	3	1	32	奈良
徳島	1	3	2					1	3	2	1	1	2	1		2				2			3	1	25	徳島
岩手	2	1	3		1			2	1	5			2			1	1			1			1	1	22	岩手
香川	1	1	1						1	2	2	3	1	2	1	1						1	1	1	20	香川
熊本	2	1	3		1				3		1	1	1			1	1			1		1		1	18	熊本
長崎	2	1					1	2		1	1		1		1			1	1		1			1	14	長崎
佐		2			1			1		1	1				1	1				2				1	11	佐

島																										島
合計	320	305	337	304	283	302	283	287	316	301	199	226	227	226	202	219	173	177	207	262	178	171	248	240	5,993	合計

出典：<https://anzeninfo.mhlw.go.jp/user/anzen/tok/anst00.html>（職場のあんぜんサイト）

https://www.jisha.or.jp/international/topics/202312_02.htmlに戻る。