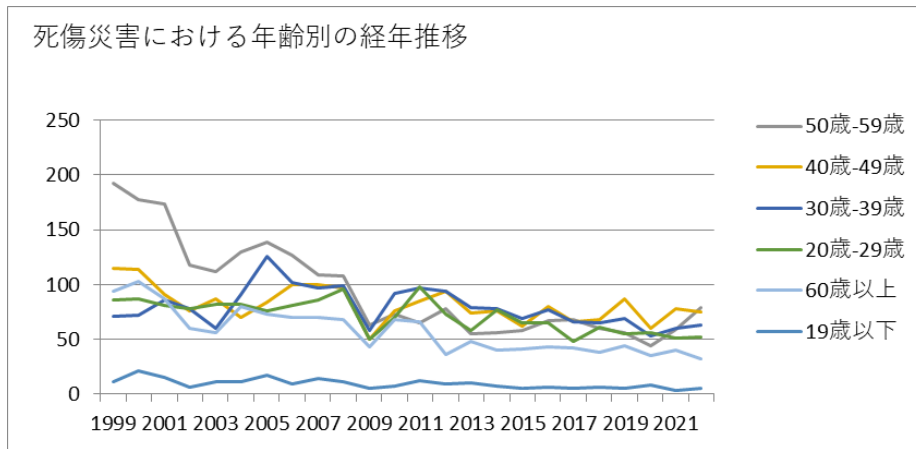
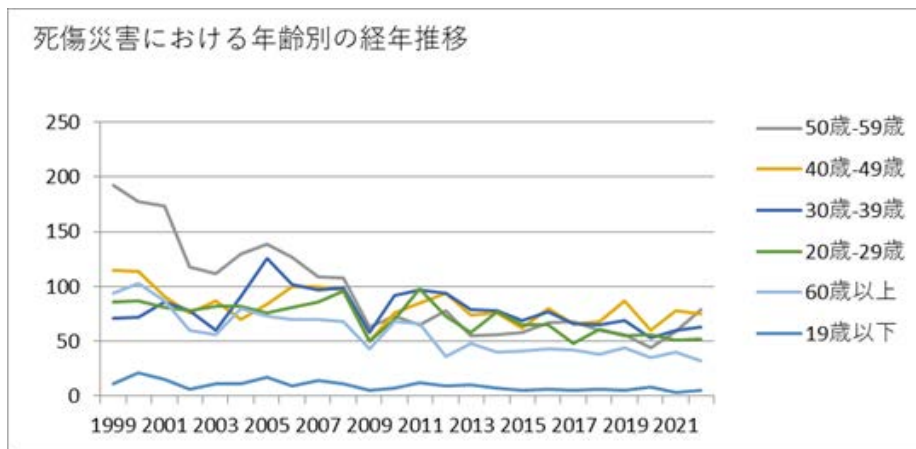


011002鑄物業における死傷災害の年齢別、規模別、月別及び都道府県別の経年推移（1999-2022年）



011002鑄物業における死傷災害の年齢別の経年推移（1999-2022年）



011002鑄物業における死傷災害の労働者規模別の経年推移（1999-2022年）

人-29人	207	206	185	136	156	162	179	145	172	156	88	134	142	97	106	93	108	99	103	103	91	73	73	70	3,084	人-29人
100人-299人	52	51	50	38	32	38	34	54	59	61	36	37	42	49	44	43	40	57	58	34	49	27	29	47	1,061	100人-299人
9人以下	109	104	92	85	87	93	86	80	48	45	34	39	41	37	34	27	23	37	30	29	30	16	22	21	1,249	9人以下
300人以上	16	11	13	10	11	8	11	15	22	10	11	5	32	22	3	6	9	7	8	17	22	19	14	19	321	300人以上
合計	569	575	534	416	408	464	515	489	476	479	269	386	423	384	324	334	300	338	295	298	316	256	291	306	9,445	合計

011002鑄物業における死傷災害の月別の経年推移（1999-2022年）

月	1999	2000	2001	2002	2003	2004	2005	2006	2007	2008	2009	2010	2011	2012	2013	2014	2015	2016	2017	2018	2019	2020	2021	2022	合計	月
3月	47	41	53	36	37	47	41	44	35	50	23	32	33	34	19	30	33	31	29	22	31	26	19	33	826	3月

山	13	6	19		3		7	20	6	14	3	15	9	2	6	4	5	3	1	6	7	5	2	3	159	山
高知	17	11	10		3		5	3	8	5	7	15	2	7	9	5	4	6	5	6	6	2	2	3	141	高知
京都	9	4	6		4		8	3	1	6	1	6	4	1	1	4	3		1	2		2	1	3	70	京都
神奈川	5	8	9		5		7	7	10	6	2	3	1	3	1	3	4	2	10	6	2		3	1	98	神奈川
秋田	4	7	7		4		10	8	6	3	5	5	2	4	5		4	5	2	5	2	1	6	1	96	秋田
香川	5	7	6		4		2	2	4	7	2	6	2	4		4	1		5		4	3	2	1	71	香川
山口	7	6	2		4		6	2	2	4	2	2		1	2		2	6		1	4	5		1	59	山口
和歌山		3	2				3	2	6	3	1	2	1	1	2	2	1		1	2	3	5	1	1	42	和歌山
福井	3	3	4		4		2	1	2		1	2	2	1		1	5	3	2		2			1	39	福井
鳥	1	2					3	2	3	1	1	1	2	1	3	2	2	3	1	2	1	1	1	1	34	鳥

島																									島	
合計	569	575	534	416	408	464	515	489	476	479	269	386	423	384	324	334	300	338	295	298	316	256	291	306	9,445	合計

出典：<https://anzeninfo.mhlw.go.jp/user/anzen/tok/anst00.html>（職場のあんぜんサイト）

https://www.jisha.or.jp/international/topics/202312_02.htmlに戻る。