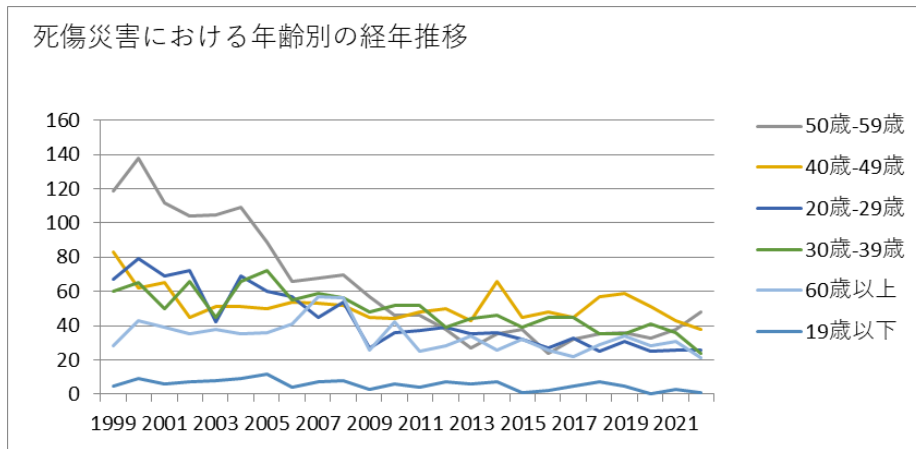
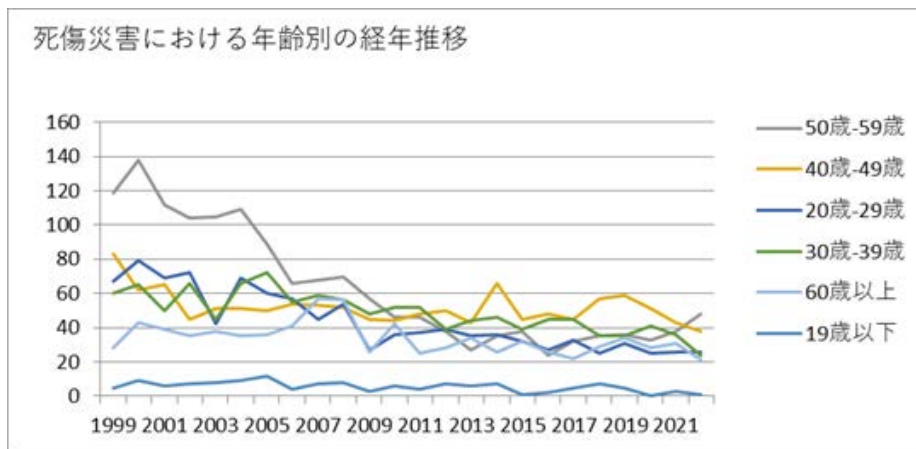


011009その他の鉄鋼業における死傷災害の年齢別、規模別、月別及び都道府県別の経年推移（1999-2022年）



011009その他の鉄鋼業における死傷災害の年齢別の経年推移（1999-2022年）



011009その他の鉄鋼業における死傷災害の労働者規模別の経年推移（1999-2022年）

以下	121	114	108	109	98	107	78	72	86	74	38	45	47	46	49	44	44	28	33	36	42	29	34	24	1,506	以下
100人-299人	35	31	21	28	19	31	28	22	26	22	16	29	19	16	13	25	19	20	20	27	20	21	25	22	555	100人-299人
50人-99人	49	45	43	36	35	48	56	38	37	41	26	39	33	37	25	28	26	28	24	28	22	30	27	21	822	50人-99人
300人以上	11	12	6	9	7	8	13	5	3	9	12	6	5	4	5	3	3	3	5	2	4	6	5	6	152	300人以上
合計	362	396	341	329	289	339	319	277	289	296	206	226	212	201	189	216	187	172	182	188	200	178	177	158	5,929	合計

011009その他の鉄鋼業における死傷災害の月別の経年推移（1999-2022年）

月	1999	2000	2001	2002	2003	2004	2005	2006	2007	2008	2009	2010	2011	2012	2013	2014	2015	2016	2017	2018	2019	2020	2021	2022	合計	月
7月	45	28	33	31	27	33	33	19	24	40	19	22	22	18	19	19	16	11	18	15	20	17	10	17	556	7月

月	29	31	15	26	23	22	22	25	17	14	21	20	14	8	16	14	15	12	16	20	18	12	10	8	428	月
合計	362	396	341	329	289	339	319	277	289	296	206	226	212	201	189	216	187	172	182	188	200	178	177	158	5,929	合計

011009その他の鉄鋼業における死傷災害の都道府県別の経年推移（1999-2022年）

県	1999	2000	2001	2002	2003	2004	2005	2006	2007	2008	2009	2010	2011	2012	2013	2014	2015	2016	2017	2018	2019	2020	2021	2022	合計	県
大阪	25	34	30		36		29	24	29	31	14	20	23	26	20	20	19	15	17	19	18	17	8	21	495	大阪
千葉	43	34	46		13		17	12	13	23	15	9	12	13	5	10	10	6	9	8	10	10	18	17	353	千葉
愛知	48	36	44		42		29	29	38	40	25	32	25	24	25	26	15	21	22	16	29	14	22	13	615	愛知
兵庫	19	23	9		22		21	12	13	14	13	14	13	15	9	15	12	11	12	17	13	18	12	10	317	兵庫
広島	17	20	17		10		17	11	12	21	11	14	9	9	11	10	9	13	7	16	13	6	5	9	267	広島
静岡	22	18	6		7		4	8	7	6	7	6	10	6	3	5	3	3	2	8	5	4	9	7	156	静岡
新潟	11	14	4		7		9	9	10	15	6	12	7	10	6	6	7	8	9	10	6	7	6	5	184	新潟

山形	3	2	4		2		4	3	3		2	2	2	3	3		1	1	1	2	1	2	1	2	44	山形
佐賀	2	7	3		2		2		3	3	2	1		1		1	1	2	1		1	3	1	2	38	佐賀
青森	1		1							1	1	2		2		3	2	3	1	3	3	1	2	2	28	青森
山梨	2	2			1		2	1		1			1		2	5	1			1				2	21	山梨
京都	7	2	1		5		5	4	4		2	2	5	3	3	3	4	2	3		3	2	1	1	62	京都
和歌山	1	8	9		4		1	5	3	6	2	1	2	1	2	3	3	1	1	3			3	1	60	和歌山
三重	1	3	2		3		5	1	2	1		5	2	3	3	6	5		2	2	2	2	2	1	53	三重
長野	9	4	4		2		4	5	4	2	1	6	1	2	4	1			1	1				1	52	長野
沖縄	1	2	2				3	1	3	3	3	1	4		2	4	2				1	3	2	1	38	沖縄
香川	1	1			1		3	2	2	2	5	3	5		1	3		1			1		1	1	33	香川

取	3										1														4	取
合計	362	396	341	329	289	339	319	277	289	296	206	226	212	201	189	216	187	172	182	188	200	178	177	158	5,929	合計

出典：<https://anzeninfo.mhlw.go.jp/user/anzen/tok/anst00.html>（職場のあんぜんサイト）

https://www.jisha.or.jp/international/topics/202312_02.htmlに戻る。