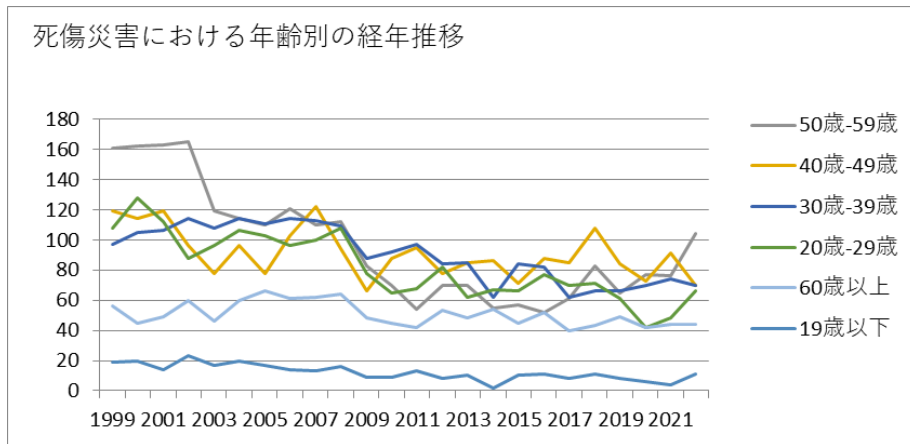
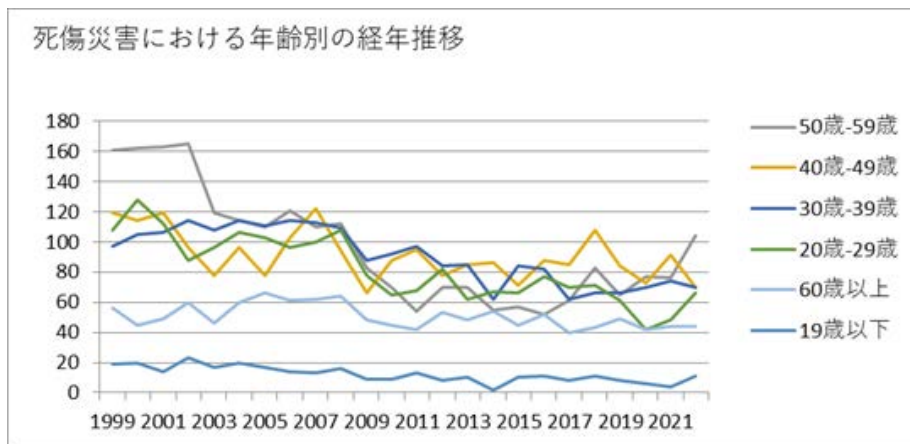


0111非鉄金属製造業における死傷災害の年齢別、規模別、月別及び都道府県別の経年推移（1999-2022年）



0111非鉄金属製造業における死傷災害の年齢別の経年推移（1999-2022年）



0111非鉄金属製造業における死傷災害の労働者規模別の経年推移（1999-2022年）

3月	48	55	45	53	40	50	39	40	59	49	35	33	40	30	24	29	19	34	37	36	28	36	33	37	929	月
10月	29	45	39	44	36	44	45	54	40	44	30	43	32	34	44	31	21	22	19	27	31	32	25	35	846	10月
5月	50	58	48	47	50	35	33	36	41	40	30	37	27	29	35	26	33	32	31	31	26	22	30	31	858	5月
9月	50	43	48	47	36	52	42	49	42	49	24	21	24	20	36	30	21	31	29	32	31	24	28	31	840	9月
11月	52	54	54	45	28	41	42	46	33	32	31	19	39	39	26	30	31	22	20	32	31	28	20	31	826	11月
8月	44	44	42	38	46	44	53	35	42	34	29	32	22	36	35	34	18	36	29	26	33	26	26	29	833	8月
1月	48	44	44	46	32	52	40	43	46	45	26	21	22	42	28	22	37	33	26	27	27	29	23	29	832	1月
7月	56	37	54	62	46	41	41	46	47	43	30	29	35	34	27	30	38	39	27	48	26	23	29	28	916	7月
6月	53	40	53	34	47	46	41	40	45	46	40	40	39	24	27	24	32	32	30	28	28	24	31	26	870	6月
2月	44	56	44	40	32	41	43	31	53	42	33	29	37	31	29	28	29	43	32	32	35	25	22	25	856	2月
4月	45	52	55	61	42	27	41	52	45	38	30	30	28	34	33	19	31	18	26	31	23	20	39	22	842	4

東京	28	12	17		14		10	14	10	14	10	3	6	7	10	10	6	8	3	11	7	8	2	7	217	東京
滋賀	8	8	11		10		16	13	11	21	4	6	9	13	6	7	5	10	6	9	7	3	6	7	196	滋賀
岐阜	15	18	16		17		22	18	14	22	10	10	7	12	12	9	12	10	9	14	9	18	18	6	298	岐阜
長野	14	24	12		22		14	14	14	12	7	11	13	10	11	8	9	11	8	11	6	7	14	6	258	長野
愛媛	2	2	6		5		6	4	3	4	3	4	6	1		7	1	6	3	3	3	1	2	6	78	愛媛
山梨	2	6	6		6		5	4	1	3	3	3	3	2	2	2	1	4	3	1	2	1	2	5	67	山梨
北海道	1	4	1		4		4		2	1	3	3	1	4	1	1	1	1	8	3	2	2	2	5	54	北海道
栃木	23	18	18		13		15	21	18	8	10	10	8	12	7	13	9	8	5	12	18	12	10	4	272	栃木
山口	10	10	4		1		6	5	9	8	5	3	4	3	6	4	3	7	5	5	8	5	4	4	119	山口
青森	3	2	3				3	2	3	6	4	6	5		2	2	1	1	3	5	1	1	1	4	58	青森

川		5	2		3		1		1	1	1	2	3	2	2		3	1	1		1	1	2	1	33	川
鹿 児 島		1	2				2		1	1	1	2	3	1	1		2		1	1	4	1		1	25	鹿 児 島
沖 縄	1		1				2			1					1					1	2			1	11	沖 縄
高 知																1		2			2	1	1		7	高 知
大 分	4	2	2		2		3	2	4	5	6	3	1	2	2	1	2	2	4	3	1	2	1		54	大 分
奈 良	1	1	1		2		3	5	1	2	6	5	1	1	2	5	2	3	3	4	1		1		50	奈 良
宮 崎		1	1		4		3	4	3	3		1	3	3	3	1		2		3					35	宮 崎
徳 島	1	3			2		2	3	1	1			1			1			1	1			1	1	19	徳 島
和 歌 山	1	1	1				1	1	2		1					1	1	1	1						13	和 歌 山
島 根							2	1				2					2				1				8	島 根

合 計	560	574	563	546	464	510	485	509	520	503	372	369	369	375	360	326	333	362	326	382	333	310	337	365	10,153	合 計
--------	-----	-----	-----	-----	-----	-----	-----	-----	-----	-----	-----	-----	-----	-----	-----	-----	-----	-----	-----	-----	-----	-----	-----	-----	--------	--------

出典：<https://anzeninfo.mhlw.go.jp/user/anzen/tok/anst00.html>（職場のあんぜんサイト）

https://www.jisha.or.jp/international/topics/202312_02.htmlに戻る。