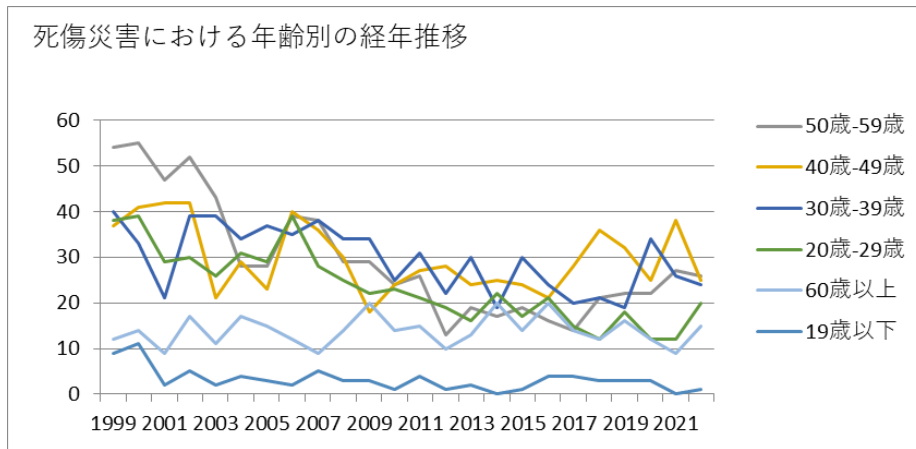
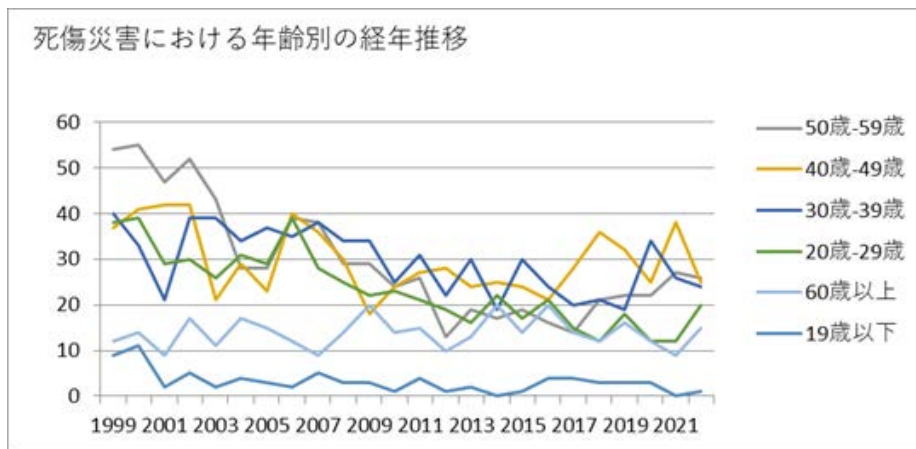


011101非鉄金属精練・圧延業における死傷災害の年齢別、規模別、月別及び都道府県別の経年推移（1999-2022年）



011101非鉄金属精練・圧延業における死傷災害の年齢別の経年推移（1999-2022年）



011101非鉄金属精練・圧延業における死傷災害の労働者規模別の経年推移（1999-2022年）







人-299人	37	33	18	27	16	23	22	28	23	22	22	16	28	18	20	20	17	20	13	13	16	16	16	20	504	人-299人
50人-99人	27	36	22	23	28	16	14	31	23	23	18	18	14	14	16	13	7	20	15	20	20	19	26	16	479	50人-99人
30人-49人	18	30	18	39	24	20	21	28	35	23	14	11	19	13	14	14	13	17	14	12	12	19	16	14	458	30人-49人
9人以下	24	33	23	24	19	20	20	25	16	20	14	16	17	9	13	8	19	12	8	10	8	11	8	7	384	9人以下
合計	190	193	150	185	142	143	135	167	154	135	126	111	124	93	104	103	105	106	95	105	110	108	112	111	3,107	合計

011101非鉄金属精練・圧延業における死傷災害の月別の経年推移（1999-2022年）

月	1999	2000	2001	2002	2003	2004	2005	2006	2007	2008	2009	2010	2011	2012	2013	2014	2015	2016	2017	2018	2019	2020	2021	2022	合計	月
6月	21	10	10	12	12	19	12	11	14	15	14	12	17	4	7	6	11	12	10	7	12	8	12	14	282	6月



7月	21	17	14	21	16	12	15	20	15	6	11	6	6	8	5	12	13	13	8	15	10	10	8	4	286	月
合計	190	193	150	185	142	143	135	167	154	135	126	111	124	93	104	103	105	106	95	105	110	108	112	111	3,107	合計

011101非鉄金属精練・圧延業における死傷災害の都道府県別の経年推移（1999-2022年）

県	1999	2000	2001	2002	2003	2004	2005	2006	2007	2008	2009	2010	2011	2012	2013	2014	2015	2016	2017	2018	2019	2020	2021	2022	合計	県
大阪	21	14	7		9		10	13	13	16	10	10	9	10	8	12	11	4	10	13	9	11	7	11	238	大阪
愛知	10	23	14		10		14	14	15	12	16	10	17	6	10	8	9	10	12	10	10	7	5	8	250	愛知
埼玉	9	11	14		11		11	11	14	8	16	10	10	7	9	7	5	9	5	12	7	9	11	8	214	埼玉
茨城	11	9	11		8		5	7	10	3	5	9	3	3	4	5	6	7	6	6	5	8	6	7	144	茨城
福島	4	8	8		6		2	4	8	4	4	5	4	5	6	5	3		3	4	2	4	8	6	103	福島
新潟		6	6		3		2	8	2	3	2	1	5	8	5	1	2	3	3	2	4	6	4	6	82	新潟
三重	7	7	2		6		6	3	2	5	1	4		3	4	1	2	2	1		5	5	5	6	77	三重

千葉	7	6	6		3		4	6	2	2		1	9	2	2	3	5	7	3	6	7	4	3	5	93	千葉
愛媛	2	1	2		4		2	3	2	2	2	2	2			4	1	4	2	1	1	1	2	5	45	愛媛
静岡	11	10	7		5		5	10	8	7	10	6	3	4	5	10	5	2	5	3	2	9	10	4	141	静岡
京都	9	8	4		9		5	11	13	2	4	3	10	4	4	2	8	5	1	4	7	6	2	4	125	京都
山口	6	8	3		1		4	3	7	7	2	1	2	3	4	3	2	7	4	4	5	5	4	4	89	山口
神奈川	5	2	4		1		3	4	1	4	1	3	6		4			4	1	1	1		4	4	53	神奈川
広島	2		1		4		6	2	6	2	3	1		2	2		2	3			3	2	6	4	51	広島
栃木	14	6	7		7		4	6	9	5	6	8	3	4	3	5	5	4	1	6	10	6	5	3	127	栃木
富山	10	8	2		4		3	8		9	7		3	3	5	7	6	2	7	3	4	2	5	3	101	富山
岡山	5	6	2		1			1	2		1	4		2	3	4	3	8	5	3	2		1	3	56	岡山









賀																										賀
合計	190	193	150	185	142	143	135	167	154	135	126	111	124	93	104	103	105	106	95	105	110	108	112	111	3,107	合計

出典：<https://anzeninfo.mhlw.go.jp/user/anzen/tok/anst00.html>（職場のあんぜんサイト）

[https://www.jisha.or.jp/international/topics/202312\\_02.html](https://www.jisha.or.jp/international/topics/202312_02.html)に戻る。