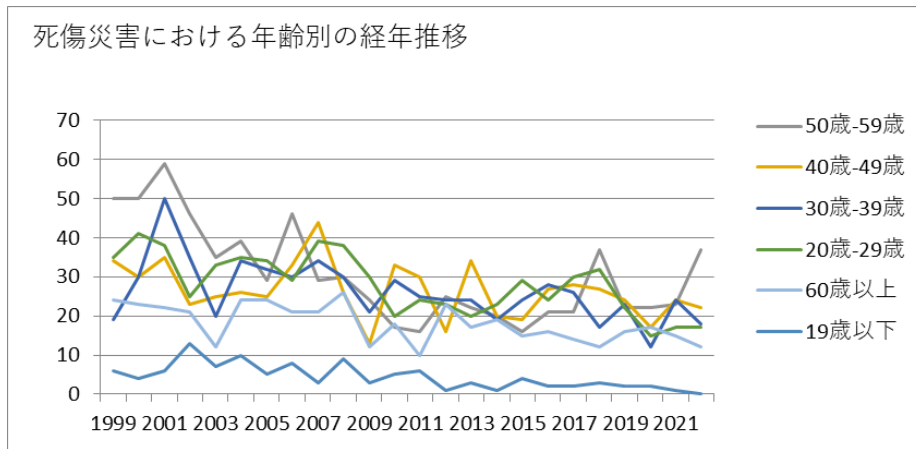
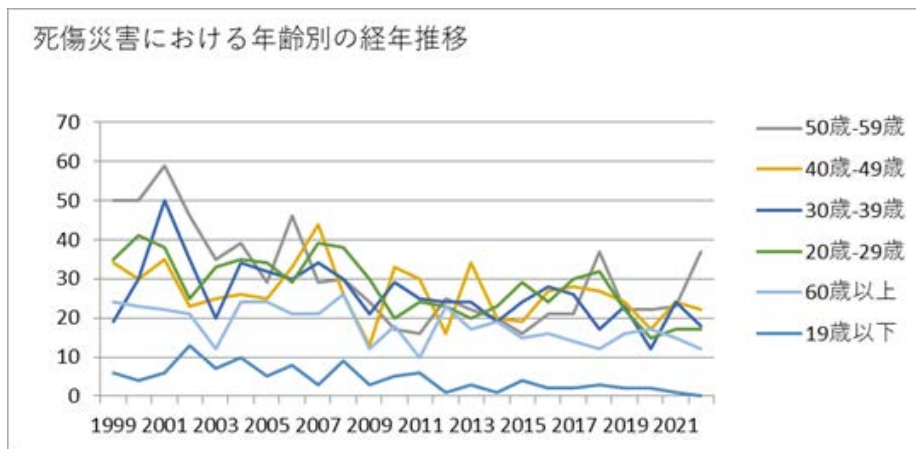


011102非鉄金属鋳物業における死傷災害の年齢別、規模別、月別及び都道府県別の経年推移（1999-2022年）



011102非鉄金属鋳物業における死傷災害の年齢別の経年推移（1999-2022年）



011102非鉄金属鋳物業における死傷災害の労働者規模別の経年推移（1999-2022年）







人-99人	22	27	34	16	27	23	30	33	33	31	17	23	14	14	23	23	15	25	24	26	12	12	19	19	542	人-99人
30人-49人	38	34	35	36	19	35	18	30	27	21	23	28	27	20	13	16	22	15	21	19	16	14	21	17	565	30人-49人
9人以下	33	36	50	25	28	35	36	24	25	25	11	20	21	25	18	17	19	17	10	16	12	18	9	7	537	9人以下
300人以上	5	6	9	10	5	5	6	3	11	9	5	6	1	5	3	2	2	4	4	5	3	2	3	2	116	300人以上
合計	168	178	210	163	132	168	149	167	170	159	103	122	111	112	120	102	107	118	121	128	109	85	104	106	3,212	合計

011102非鉄金属鋳物業における死傷災害の月別の経年推移（1999-2022年）

月	1999	2000	2001	2002	2003	2004	2005	2006	2007	2008	2009	2010	2011	2012	2013	2014	2015	2016	2017	2018	2019	2020	2021	2022	合計	月
3月	24	23	15	18	9	17	13	15	21	15	12	8	14	10	10	9	4	9	15	17	9	13	10	15	325	3月



月	8	12	18	10	10	14	14	16	12	18	7	13	12	7	12	10	4	10	10	10	10	6	5	6	254	月
合計	168	178	210	163	132	168	149	167	170	159	103	122	111	112	120	102	107	118	121	128	109	85	104	106	3,212	合計

011102非鉄金属鋳物業における死傷災害の都道府県別の経年推移（1999-2022年）

県	1999	2000	2001	2002	2003	2004	2005	2006	2007	2008	2009	2010	2011	2012	2013	2014	2015	2016	2017	2018	2019	2020	2021	2022	合計	県
愛知	18	18	28		15		14	13	19	13	13	12	10	15	14	5	12	17	9	7	10	10	10	16	298	愛知
大阪	19	20	19		6		17	24	18	14	12	12	13	10	15	5	6	13	12	15	11	5	11	13	290	大阪
埼玉	18	17	21		13		11	14	10	14	8	11	8	12	12	11	12	6	10	10	8	10	6	10	252	埼玉
岡山	4	5	14		5		5	10	5	11	9	7	4	4	7	5	3	4	9	14	3	5	7	9	149	岡山
福岡	6	7	9		9		2	5	4	5	8	6	6	3	5	3	4	3	9	1	5	1	6	6	113	福岡
長野	8	13	7		15		11	9	11	9	5	7	7	6	6	6	7	5	7	8	3	5	7	5	167	長野
広島	3	4	3		4		7	10	3	2	3	6	3	4	8	2	1	3	4	1	6	3	3	5	88	広島

静岡	9	5	11		4		9	9	21	10	10	9	5	7	8	11	4	8	6	12	7	6	7	4	182	静岡
岐阜	8	11	6		4		5	9	9	12	4	7	3	5	6	4	6	7	7	9	5	10	8	4	149	岐阜
兵庫	6	9	12		5		8	5	9	8	8	3	6	6	5	9	7	10	4	9	5	2		4	140	兵庫
東京	8	6	5		2		3	6	4	6	3	1	3	4	1	5	1	4		5	3	4		4	78	東京
新潟	4	6	1		1		5	4	4	7	1	4	2	6	3		7	1	2	1	6	1	1	4	71	新潟
山梨	1	4	1		4		4	3	1	1		2	3	2	2	1		3	1		1	1	1	3	39	山梨
北海道		1	1				2		1		1								6	2		1	2	3	20	北海道
富山	10	7	4		4		8	3	9	5	3	7	5	6	3	5	3	5	5	1	1	3	6	2	105	富山
茨城	4	9	14		6		5	6	6	4	1		5	1	1	2	2	3	4	2	3	1	1	2	82	茨城
神奈	4	6	9		2		7	1	3	4	1	2	3	1	1	1	8	2	2	4	4		1	2	68	神奈





賀	2	1	3		3		1	3		5	1	1	1	2	1		2	1	4	1	2	1			35	賀	
京都	1	3	6		1		2		2	1	2	2	2	2	1	2			1	2	2		3			35	京都
岩手		2			1		1		4	2		1	2		2	1		2	3	2	1	2	3			29	岩手
山口	3	1						2			1	2	2		2	1	1		1	1	2					19	山口
奈良							1	1			1			1	1	4		2	3	2	1		1			18	奈良
秋田	2							3	1	1			2	2				2	1		2					16	秋田
石川		2	2				1			1		2	2	1			2					1	2			16	石川
福井		2	1		1			1	1			2		2		1				2		2				15	福井
熊本	3	2	2		1											1				1	1					11	熊本
宮崎							1	2	2	2		1				1				2						11	宮崎
徳	1	1						1	1	1			1			1				1		1	1			10	徳



