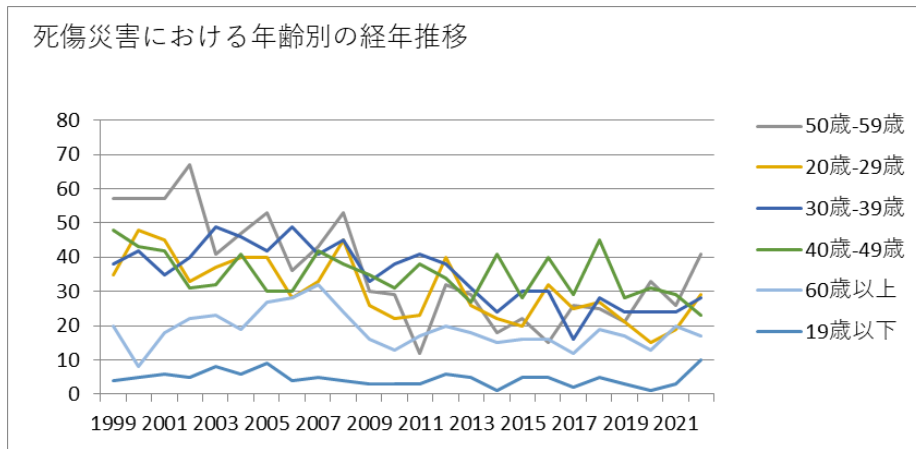
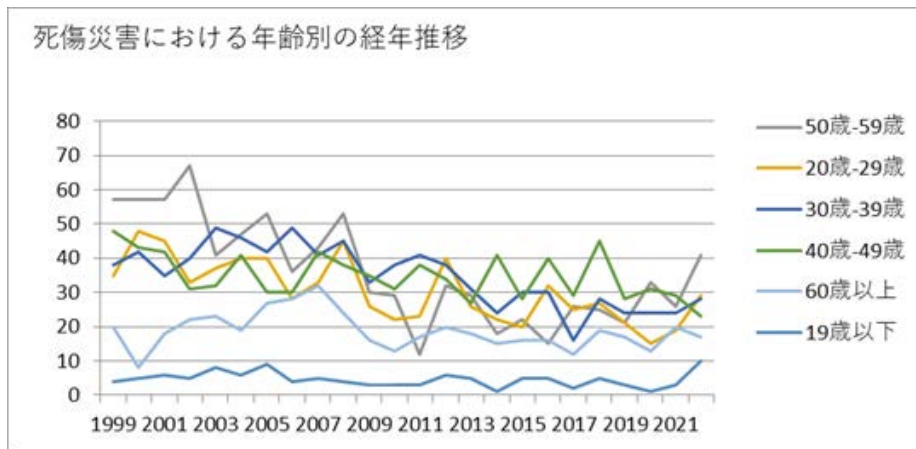


011109その他の非鉄金属製造業における死傷災害の年齢別、規模別、月別及び都道府県別の経年推移（1999-2022年）



011109その他の非鉄金属製造業における死傷災害の年齢別の経年推移（1999-2022年）



011109その他の非鉄金属製造業における死傷災害の労働者規模別の経年推移（1999-2022年）

人-49人	29	19	29	26	27	20	30	33	27	28	16	15	16	26	18	20	17	21	13	27	20	11	15	22	525	人-49人
9人以下	47	43	38	33	41	38	43	27	33	25	28	16	20	25	17	13	12	21	17	21	13	16	17	20	624	9人以下
50人-99人	31	30	28	35	32	31	34	23	37	37	22	28	17	26	21	21	29	34	16	21	25	22	21	18	639	50人-99人
300人以上	12	18	13	14	7	20	15	22	25	25	16	11	24	14	11	12	6	6	8	13	10	11	10	14	337	300人以上
合計	202	203	203	198	190	199	201	175	196	209	143	136	134	170	136	121	121	138	110	149	114	117	121	148	3,834	合計

011109その他の非鉄金属製造業における死傷災害の月別の経年推移（1999-2022年）

月	1999	2000	2001	2002	2003	2004	2005	2006	2007	2008	2009	2010	2011	2012	2013	2014	2015	2016	2017	2018	2019	2020	2021	2022	合計	月
12月	11	20	12	10	14	15	12	20	10	16	16	13	8	9	4	10	9	6	7	17	4	5	12	21	281	12月

富山	14	12	7		12		13	19	13	8	12	8	9	17	4	6	6	12	8	12	12	9	7	6	226	富山
三重	2	6	9		9		7	5	11	4	3	6	4	7	5	6	5	6	5	3	3	2	5	6	119	三重
神奈川	10	9	7		8		9	9	12	7	5	2	11	8	6	9	4	12	5	6	10	4	6	5	164	神奈川
兵庫	13	6	4		8		8	5	12	8	9	7	5	7	8	6	3	2	3	4	4	6	5	5	138	兵庫
滋賀	3	4	5		3		13	8	10	14	2	4	5	9	4	2	2	6	1	6	3	1	5	5	115	滋賀
群馬	8	1	5		4		6	4	9	9	1	2	2	5	4	2	5	3	2	7	3	5	3	5	95	群馬
広島	4	2	5		3		1	4	1	6	2	6	3	2	1		2	3	1		1	2	2	4	55	広島
京都	3	2	5		4		6	3	4	11	3	4	2	3	4	2	2	2	1	1	1		2	3	68	京都
新潟	2	2	4		3		3	1	2	3	4	3	3	1	1	4	4	3	2	2	1	3	2	3	56	新潟
岩手	2	1	1		2		1	2	1	3		3	1	2		2			3					3	27	岩手

