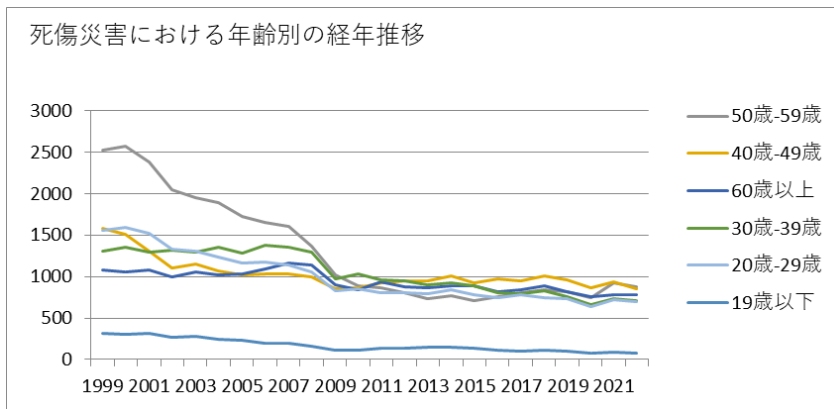
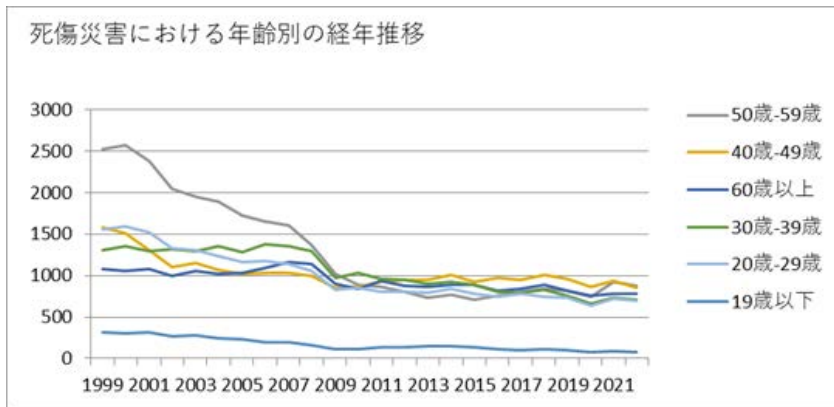


0112金属製品製造業における死傷災害の年齢別、規模別、月別及び都道府県別の経年推移（1999-2022年）



0112金属製品製造業における死傷災害の年齢別の経年推移（1999-2022年）



0112金属製品製造業における死傷災害の労働者規模別の経年推移（1999-2022年）

59歲	2,523	2,573	2,383	2,053	1,946	1,889	1,724	1,658	1,610	1,368	1,016	886	859	805	731	764	707	760	803	845	821	749	924	879	31,276	59歲
40歲-49歲	1,584	1,515	1,312	1,101	1,146	1,071	1,017	1,032	1,036	991	848	864	929	950	954	1,006	921	978	946	1,007	955	866	938	858	24,825	40歲-49歲
60歲以上	1,082	1,059	1,085	995	1,057	1,020	1,028	1,092	1,166	1,136	905	839	931	881	860	891	891	814	839	893	821	759	782	780	22,606	60歲以上
30歲-39歲	1,305	1,350	1,292	1,313	1,296	1,360	1,288	1,382	1,353	1,294	974	1,034	957	945	895	922	893	808	795	828	754	664	739	709	25,150	30歲-39歲
20歲-29歲	1,563	1,597	1,522	1,327	1,311	1,236	1,169	1,181	1,134	1,051	826	851	810	805	792	837	786	742	781	749	737	644	717	700	23,868	20歲-29歲
19歲以下	321	300	318	268	275	248	228	197	202	165	115	118	131	137	144	152	142	109	95	110	98	73	83	72	4,101	19歲以下
合	8,378	8,394	7,912	7,057	7,031	6,824	6,454	6,542	6,501	6,005	4,684	4,592	4,617	4,523	4,376	4,572	4,340	4,211	4,259	4,432	4,186	3,755	4,183	3,998	131,826	合

兵庫	403	496	447		411		393	384	364	363	284	289	290	262	236	233	257	197	231	273	208	207	211	222	6,661	兵庫
埼玉	378	353	364		350		318	313	302	311	252	213	209	236	224	239	201	215	191	208	198	196	195	193	5,659	埼玉
千葉	331	330	346		334		303	299	277	282	265	236	218	212	186	217	239	209	188	199	192	199	203	183	5,448	千葉
静岡	351	324	276		279		246	268	261	269	173	181	188	189	194	188	192	162	181	206	208	191	168	169	4,864	静岡
新潟	335	289	266		249		179	243	219	183	144	174	167	160	166	173	153	144	134	143	192	159	171	167	4,210	新潟
福岡	289	305	295		243		204	195	275	232	173	138	181	150	164	174	170	155	166	159	144	123	148	162	4,245	福岡
神奈川	369	372	356		270		267	273	240	218	197	183	165	172	166	172	169	133	159	153	152	116	146	151	4,599	神奈川
茨城	232	278	235		205		149	185	166	163	114	136	146	159	165	156	141	145	154	149	141	118	142	127	3,606	茨城
広島	280	276	259		229		225	216	195	196	131	139	162	151	147	143	130	157	138	163	121	109	135	122	3,824	広島
群馬	236	245	208		202		216	199	197	212	127	139	129	136	133	141	111	123	118	136	109	112	114	122	3,465	群馬
岐阜	191	196	177		187		140	160	153	146	109	127	119	114	111	120	112	116	111	113	95	82	108	96	2,883	岐阜

三重	178	181	159		154		123	115	144	141	89	99	108	87	103	110	119	85	89	89	95	71	80	95	2,514	三重
長野	108	107	111		108		113	104	91	94	73	76	66	79	72	77	81	73	85	73	76	71	81	93	1,912	長野
岡山	149	125	130		122		109	120	124	86	74	69	76	79	69	78	80	68	83	73	64	70	97	88	2,033	岡山
東京	367	337	281		259		226	226	237	199	145	126	138	146	118	114	129	122	110	135	90	93	104	80	3,782	東京
栃木	140	142	129		120		126	107	98	104	97	61	74	76	75	73	84	104	81	82	70	65	126	75	2,109	栃木
北海道	272	254	241		187		170	171	164	153	115	101	103	97	103	112	119	103	117	104	91	99	95	74	3,045	北海道
富山	132	134	141		101		93	100	69	94	81	84	63	77	76	67	63	77	78	69	58	60	69	68	1,854	富山
滋賀	68	103	86		102		76	83	85	76	57	55	50	54	76	77	58	60	72	64	60	41	66	55	1,524	滋賀
香川	109	103	110		95		88	69	108	80	56	72	65	67	60	55	61	53	56	63	75	59	56	54	1,614	香川
長崎	98	61	77		56		65	68	73	76	50	44	55	58	38	53	49	58	47	49	70	50	54	54	1,303	長崎
福島	106	112	116		93		90	88	97	81	61	67	70	69	60	67	57	41	50	55	47	55	47	52	1,581	福島

熊本	75	85	76		69		55	66	66	60	48	41	56	31	28	36	31	39	36	51	39	29	39	50	1,106	熊本
京都	119	120	134		73		84	86	101	84	70	66	67	63	65	63	63	54	63	46	58	60	57	46	1,642	京都
山口	111	75	94		97		68	82	66	73	38	51	45	46	37	43	45	46	42	39	48	50	51	46	1,293	山口
愛媛	109	101	103		105		86	84	89	88	67	67	64	49	43	51	50	51	57	49	51	48	31	43	1,486	愛媛
和歌山	60	63	53		54		46	47	60	65	49	40	49	59	23	37	39	47	47	42	29	32	41	35	1,017	和歌山
山形	57	60	63		58		48	65	52	41	36	37	37	35	49	34	41	39	35	40	36	32	47	35	977	山形
宮城	86	72	65		64		61	56	59	60	45	62	48	45	46	46	45	53	43	57	41	47	49	30	1,180	宮城
石川	59	91	73		52		71	68	72	53	31	31	41	37	61	41	38	38	51	47	24	29	38	29	1,075	石川
岩手	63	64	51		50		41	34	24	24	20	29	20	30	28	27	25	31	22	18	29	23	23	29	705	岩手
佐賀	50	37	39		35		21	26	38	49	31	31	38	33	21	39	34	35	33	35	20	32	34	28	739	佐賀
奈良	70	69	51		67		77	55	66	50	40	50	44	57	43	64	44	41	40	59	57	37	60	27	1,168	奈良

大分	53	67	56		44		32	58	40	38	31	34	30	32	29	39	28	25	30	35	36	30	22	27	816	大分
福井	47	45	46		29		34	28	41	34	27	25	28	36	39	28	33	37	29	37	32	22	24	27	728	福井
山梨	33	40	38		35		29	21	26	35	14	21	16	18	26	23	20	21	22	25	29	24	19	23	558	山梨
徳島	38	34	28		27		29	19	25	11	13	23	18	17	23	17	14	18	22	22	19	14	15	23	469	徳島
秋田	53	48	34		25		28	41	28	33	40	14	32	22	37	29	30	22	30	22	22	16	29	22	657	秋田
青森	41	34	43		26		34	33	29	38	21	14	23	25	19	21	23	17	32	31	32	21	22	22	601	青森
鹿児島	43	40	43		23		28	29	32	18	29	24	30	14	11	20	10	19	29	22	28	26	24	20	562	鹿児島
高知	37	40	22		40		35	31	32	30	17	11	15	21	15	25	17	10	20	16	28	10	12	17	501	高知
島根	19	21	27		13		20	15	14	17	17	14	7	5	4	12	8	14	12	18	10	14	9	14	304	島根
宮崎	25	21	33		27		29	26	26	25	15	19	15	14	12	13	18	17	15	19	10	14	16	11	420	宮崎
鳥取	17	22	18		14		12	15	15	15	10	6	6	10	9	13	9	7	14	13	9	8	15	10	267	鳥取

沖 縄	17	20	13		11		11	7	8	15	8	10	7	11	9	14	8	9	15	7	11	7	13	10	241	沖 縄
合 計	8,378	8,394	7,912	7,057	7,031	6,824	6,454	6,542	6,501	6,005	4,684	4,592	4,617	4,523	4,376	4,572	4,340	4,211	4,259	4,432	4,186	3,755	4,183	3,998	131,826	合 計

出典：<https://anzeninfo.mhlw.go.jp/user/anzen/tok/anst00.html>（職場のあんぜんサイト）

https://www.jisha.or.jp/international/topics/202312_02.htmlに戻る。