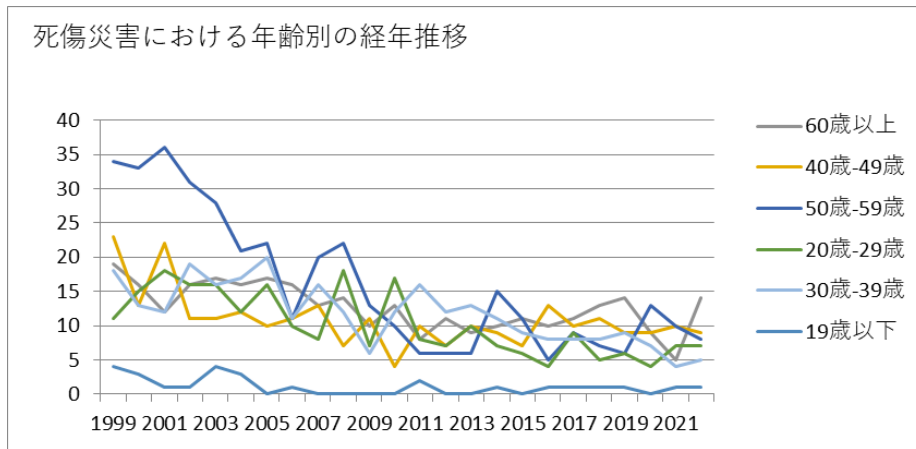
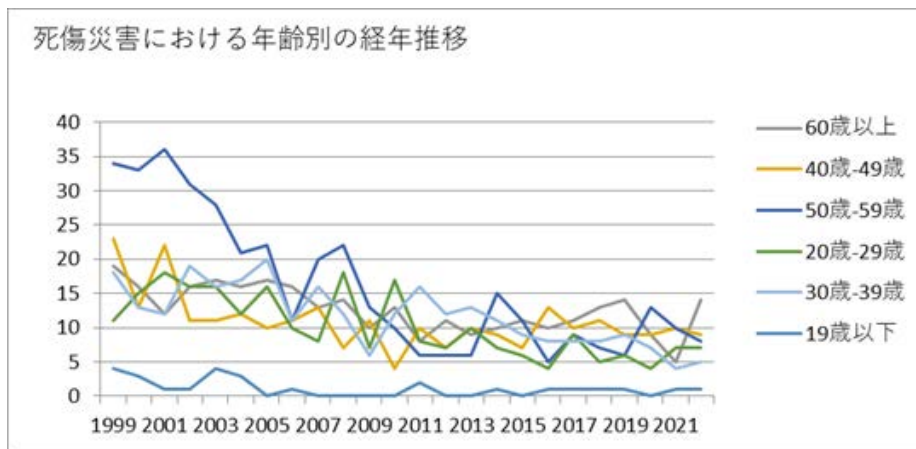


011201洋食器・刃物製造業における死傷災害の年齢別、規模別、月別及び都道府県別の経年推移（1999-2022年）



011201洋食器・刃物製造業における死傷災害の年齢別の経年推移（1999-2022年）



011201洋食器・刃物製造業における死傷災害の労働者規模別の経年推移（1999-2022年）

49人	20	18	15	17	13	14	8	7	14	10	10	9	4	5	10	10	5	6	11	9	7	9	7	11	249	49人
50人-99人	9	12	8	9	11	14	15	8	3	13	7	11	14	7	8	12	11	11	6	6	9	5	9	8	226	50人-99人
100人-299人		4	6	10	5	5	3		5	6	4	3	3	2	3	3	2	5	2	9	2	3	2	3	90	100人-299人
300人以上	2	1	4	1	4		1		2	1	1				2	1	1		1		1		2		25	300人以上
合計	109	93	101	94	92	81	85	60	70	73	47	56	50	43	48	53	44	41	48	45	45	42	37	44	1,501	合計

011201洋食器・刃物製造業における死傷災害の月別の経年推移（1999-2022年）

月	1999	2000	2001	2002	2003	2004	2005	2006	2007	2008	2009	2010	2011	2012	2013	2014	2015	2016	2017	2018	2019	2020	2021	2022	合計	月
4月	7	8	5	14	5	7	8	6	1	6	8	4	6	5	4	4	7	1	5	2	4	1	4	6	128	4月

1月	12	5	9	5	7	10	13	1	8	4	4	4	7	4	1	4	3	2	4	2	6	6	4	1	126	月
合計	109	93	101	94	92	81	85	60	70	73	47	56	50	43	48	53	44	41	48	45	45	42	37	44	1,501	合計

011201洋食器・刃物製造業における死傷災害の都道府県別の経年推移（1999-2022年）

県	1999	2000	2001	2002	2003	2004	2005	2006	2007	2008	2009	2010	2011	2012	2013	2014	2015	2016	2017	2018	2019	2020	2021	2022	合計	県
新潟	32	19	24		16		16	13	16	18	12	14	18	15	12	13	13	9	13	13	16	7	13	14	336	新潟
兵庫	12	15	11		14		10	6	10	7	7	4	7	10	6	6	5	2	3	5	5	7	4	6	162	兵庫
岐阜	10	11	10		16		10	8	10	10	8	10	10	3	10	5	8	11	8	5	3	4	3	5	178	岐阜
大阪	4	10	17		6		7	9	3	5	3	9	3	4	8	3	3	2	6	4	3	5	4	3	121	大阪
三重		6	5		5		4	2	5	6		3	2			9	4	1	3		1	1	1	3	61	三重
愛知	4	2	4		2		5	1	2	4			1					1			2		1	3	32	愛知
千葉	1	4	1		3		1	2	3		3	1			2	1	1	3	1		1	3	1	1	33	千葉

静岡	4	2	1		5		2		1	4	1		1			2			1	1	2	2	1	1	31	静岡	
京都	4	1	2		2		4	1		2	2	1		1		1					2	1		1	25	京都	
北海道	1	1	1		3				1						1	2	1	2	1					1	15	北海道	
群馬	1		2		1				1	1	1			1	2						1		1	1	13	群馬	
奈良	2		1		1		1	1			1	1				1	1			1	1			1	13	奈良	
栃木	1		1		3											1	1		1				1	1	1	11	栃木
佐賀		2	1		1						2			1		2				1				1	11	佐賀	
宮崎					1		1				1	1	1		1		2					1		1	10	宮崎	
福井	2		1		2					1													1	1	8	福井	
東京	4	4	3				7	1	1	2	2	2		1	1		1	2		2	2	1	2		38	東京	

福島							1			1	1					1		2	1		1			8	福島
神奈川	1						2	3			1										1			8	神奈川
長野							1	1		1						1			3					7	長野
山形			1								2		1			1				1				6	山形
香川	1		1										1	1						1				6	香川
大分		1					2	1	1							1								6	大分
滋賀	1	1													2	1								5	滋賀
山口	1				1			1		1		1												5	山口
愛媛			2				2										1							5	愛媛
沖縄	2															1		1		1				5	沖縄

合 計	109	93	101	94	92	81	85	60	70	73	47	56	50	43	48	53	44	41	48	45	45	42	37	44	1,501	合 計
--------	-----	----	-----	----	----	----	----	----	----	----	----	----	----	----	----	----	----	----	----	----	----	----	----	----	-------	--------

出典：<https://anzeninfo.mhlw.go.jp/user/anzen/tok/anst00.html>（職場のあんぜんサイト）

https://www.jisha.or.jp/international/topics/202312_02.htmlに戻る。