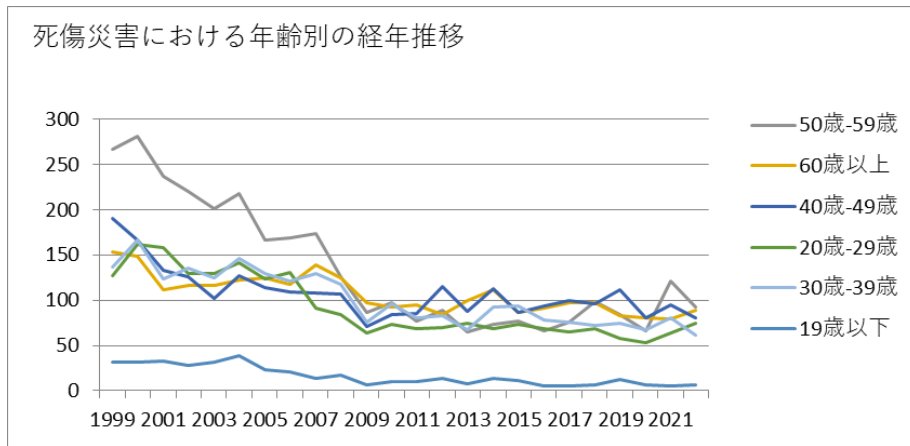
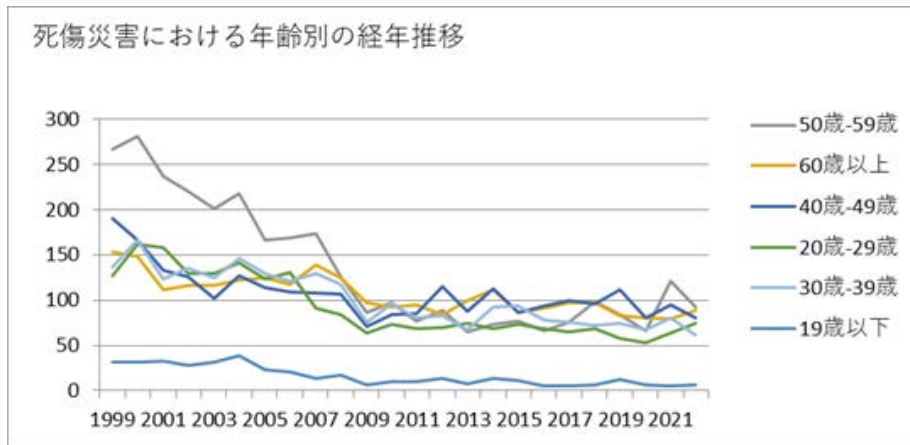


011203金属プレス製品製造業における死傷災害の年齢別、規模別、月別及び都道府県別の経年推移（1999-2022年）



011203金属プレス製品製造業における死傷災害の年齢別の経年推移（1999-2022年）



011203金属プレス製品製造業における死傷災害の労働者規模別の経年推移（1999-2022年）

歳以下	32	32	33	28	32	39	23	21	14	17	7	10	10	14	8	14	11	5	5	6	12	6	5	7	391	歳以下
合計	906	956	796	756	706	793	682	669	656	577	402	452	415	455	403	473	428	403	419	439	424	353	445	406	13,414	合計

011203金属プレス製品製造業における死傷災害の労働者規模別の経年推移（1999-2022年）

労働者規模	1999	2000	2001	2002	2003	2004	2005	2006	2007	2008	2009	2010	2011	2012	2013	2014	2015	2016	2017	2018	2019	2020	2021	2022	合計	労働者規模
10人-29人	295	313	267	245	224	249	231	214	220	182	135	159	128	158	145	151	137	123	133	142	118	106	131	123	4,329	10人-29人
9人以下	361	388	297	287	248	286	238	223	205	180	126	122	139	130	120	133	124	112	103	97	83	79	68	85	4,234	9人以下
30人-49人	129	128	90	105	106	130	108	104	111	114	60	72	66	71	46	79	71	65	80	93	100	81	89	79	2,177	30人-49人

人																										人
50 人- 99 人	83	80	95	85	78	86	68	68	68	64	42	54	49	50	53	64	56	55	53	55	68	45	68	61	1,548	50 人- 99 人
100 人- 299 人	34	39	40	27	46	38	32	49	46	36	34	32	28	34	33	43	36	43	44	47	44	35	74	51	965	100 人- 299 人
300 人 以 上	4	8	7	7	4	4	5	11	6	1	5	13	5	12	6	3	4	5	6	5	11	7	15	7	161	300 人 以 上
合 計	906	956	796	756	706	793	682	669	656	577	402	452	415	455	403	473	428	403	419	439	424	353	445	406	13,414	合 計

011203金属プレス製品製造業における死傷災害の月別の経年推移（1999-2022年）

月	1999	2000	2001	2002	2003	2004	2005	2006	2007	2008	2009	2010	2011	2012	2013	2014	2015	2016	2017	2018	2019	2020	2021	2022	合計	月
7月	81	98	80	77	56	58	74	36	74	56	45	37	50	33	48	35	39	35	38	50	38	31	37	46	1,252	7 月
9月	81	89	74	73	64	71	61	61	53	44	33	47	38	42	48	42	40	29	41	37	29	17	40	36	1,190	9

																									月	
6月	82	78	57	65	68	72	67	60	47	55	36	45	40	33	35	47	40	40	39	31	42	30	36	36	1,181	6月
2月	82	71	89	63	53	68	62	54	57	53	34	37	32	32	31	44	30	39	37	45	37	28	28	36	1,142	2月
10月	62	85	62	63	56	68	47	55	51	47	35	30	22	38	28	41	44	28	33	36	43	38	36	36	1,084	10月
1月	76	64	54	52	60	73	44	60	55	47	23	35	33	31	27	33	41	32	36	35	38	38	60	35	1,082	1月
4月	80	88	60	67	42	68	51	56	43	46	35	31	24	43	41	41	37	28	36	43	32	26	34	33	1,085	4月
11月	68	79	53	61	51	71	50	60	50	43	39	29	43	24	36	25	33	34	26	23	35	35	32	33	1,033	11月
8月	71	75	56	55	62	66	71	64	60	51	25	38	46	42	21	43	23	38	29	45	32	25	46	32	1,116	8月
3月	96	84	88	58	79	73	61	63	55	55	38	42	23	49	31	41	33	38	28	26	33	27	39	29	1,189	3月
12月	63	68	56	51	52	57	40	43	53	35	31	37	28	39	25	43	24	28	37	30	35	32	31	28	966	12月
5月	64	77	67	71	63	48	54	57	58	45	28	44	36	49	32	38	44	34	39	38	30	26	26	26	1,094	5月

合計	906	956	796	756	706	793	682	669	656	577	402	452	415	455	403	473	428	403	419	439	424	353	445	406	13,414	合計
----	-----	-----	-----	-----	-----	-----	-----	-----	-----	-----	-----	-----	-----	-----	-----	-----	-----	-----	-----	-----	-----	-----	-----	-----	--------	----

011203金属プレス製品製造業における死傷災害の都道府県別の経年推移（1999-2022年）

県	1999	2000	2001	2002	2003	2004	2005	2006	2007	2008	2009	2010	2011	2012	2013	2014	2015	2016	2017	2018	2019	2020	2021	2022	合計	県
愛知	79	91	93		80		97	76	73	73	52	54	58	55	46	69	57	56	59	62	60	51	48	58	1,447	愛知
大阪	145	153	139		83		126	125	100	97	68	74	59	87	67	86	67	62	59	42	57	50	43	47	1,836	大阪
新潟	54	57	48		55		36	37	37	28	24	43	25	36	30	31	29	26	26	28	38	32	34	36	790	新潟
静岡	54	50	25		43		29	33	45	36	16	20	21	25	37	37	31	29	26	33	32	27	25	33	707	静岡
東京	99	98	51		68		60	68	61	42	28	27	39	31	29	23	26	19	26	26	21	25	29	26	922	東京
群馬	29	44	29		17		36	29	30	30	16	21	23	17	13	30	17	19	21	15	15	10	18	25	504	群馬
三重	15	9	10		10		9	9	10	5	2	5	6	6	4	1	7	2	5	12	7	4	8	18	164	三重
茨城	42	56	49		26		18	17	21	21	11	21	25	11	15	22	16	16	24	14	16	21	19	16	497	茨城

千葉	31	29	23		23		29	24	17	18	17	11	12	11	13	13	17	18	21	22	10	6	37	14	416	千葉
岐阜	20	15	24		18		10	13	10	14	11	15	9	7	13	13	3	9	10	8	9	3	9	14	257	岐阜
長野	12	14	23		26		19	21	26	18	9	15	7	7	15	15	17	19	14	11	13	12	9	13	335	長野
埼玉	60	75	64		47		33	42	41	37	35	27	20	30	20	25	29	15	26	24	14	15	25	12	716	埼玉
神奈川	42	42	26		19		22	16	25	19	10	14	12	16	13	15	14	6	9	12	5	6	12	12	367	神奈川
兵庫	32	41	29		39		18	22	15	14	14	17	14	16	13	9	14	4	7	19	17	10	20	11	395	兵庫
富山	10	2	10		9		10	8	7	5	4	7	3	4	5	2	9	7	4	3	2	6	9	10	136	富山
栃木	18	21	17		14		11	9	6	7	8	9	6	3	6	6	8	8	3	7	8	8	4	8	195	栃木
福島	14	11	10		11		3	16	11	13	4	10	7	6	10	7	6	10	4	7	6	11	7	7	191	福島
奈良	8	7	12		15		21	11	16	9	12	9	9	10	5	10	6	12	5	10	10	7	11	5	220	奈良

徳島	3	4	5		2		3	1	2	2	2	2	1		1	2	1	2	2	3	5	2		5	50	徳島
福岡	30	27	17		18		9	6	16	12	7	6	11	9	9	11	5	7	13	7	12	10	9	4	255	福岡
山梨	7	15	10		5		4	1	5	5		5	3	2	1	2	2	3	2	7	7		1	4	91	山梨
滋賀	13	21	10		8		11	16	17	10	4	3	3	10	8	7	5	4	9	6	9	3	8	3	188	滋賀
岡山	8	8	10		8		9	11	7	4	5	4	5	9	2	7	6	4	7	4	1	6	6	3	134	岡山
京都	4	7	4		9		8	9	10	8	8	5	5	3	2	4	7	8	4	2	5	7	4	3	126	京都
岩手	10	2	4		2		1	2	2	3	2	2	2	1	1	4	1	4	4		3	1	3	3	57	岩手
広島	13	7	9		7		9	8	10	6	4	6	5	7	9	4	4	10	4	13	10	4	20	2	171	広島
香川	5	5	3		3		5	3	4	4	3	4	2	3		3	4	2	3	4	5	2	4	2	73	香川
和歌山	6	2	5		1																				52	和歌山

熊本	4	2	2		3		3	2	4	2	6	3	5	1			1	1	1	2	1	1		2	46	熊本
高知	3	2	1		2		2	1		4				2		1			1	3	4			2	28	高知
石川	5	7	10		4		9	6	3	7	2	2	4	2	4	2	3	5	2	7	4	1	3	1	93	石川
宮城	5	6	3		3		2	3	3			3		4		2	2	3		2	1	3	3	1	49	宮城
秋田	1	2	1		1		1	3	1	5	2	1	2	4	1		1		1	3		1		1	32	秋田
島根	4	5	1		1			1	2	3				1		1		2	2		3		1	1	28	島根
山口		4	1				2	3	3	1			1	1	2		1							1	20	山口
青森	2		1		1		1	1	2	1	1	1					2		1		1	1		1	17	青森
山形	4	7	6		10		4	6	3	2	2	1	2	2	3	2	1	3	2	5	2	1	4		72	山形
北海道	8	2	2		7		6	5	3	1	4	1	3	2	1		1	3	1	2	1	1	3		57	北海道

鳥取		3	1		4		1		1	3	2		1	3		1	2		3	3	2		3		33	鳥取
鹿児島			1		1		1	1	3		1	2	2	1				1		2	3	2	1		22	鹿児島
佐賀	2		2		2		1	2			1		1	1	2	1			3	1			1		20	佐賀
福井	1		1				2							2	3	1	3	1		1	2				17	福井
長崎	1	2							1	2		1	1								1	1	1		11	長崎
大分	2	1	2		1									1						2					9	大分
沖縄							1			2	2			1					1	1		1			9	沖縄
愛媛											2			1					1	1					5	愛媛
宮崎	1		2												1	1									5	宮崎
合計	906	956	796	756	706	793	682	669	656	577	402	452	415	455	403	473	428	403	419	439	424	353	445	406	13,414	合計

出典：<https://anzeninfo.mhlw.go.jp/user/anzen/tok/anst00.html>（職場のあんぜんサイト）

https://www.jisha.or.jp/international/topics/202312_02.htmlに戻る。