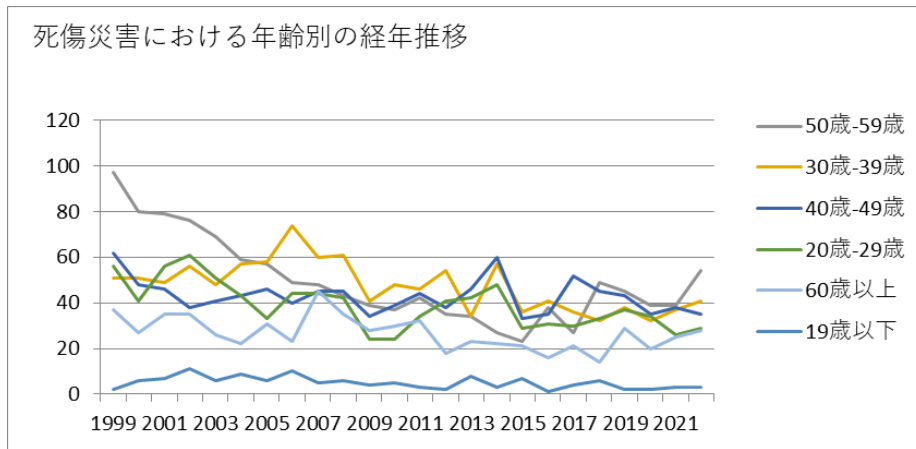
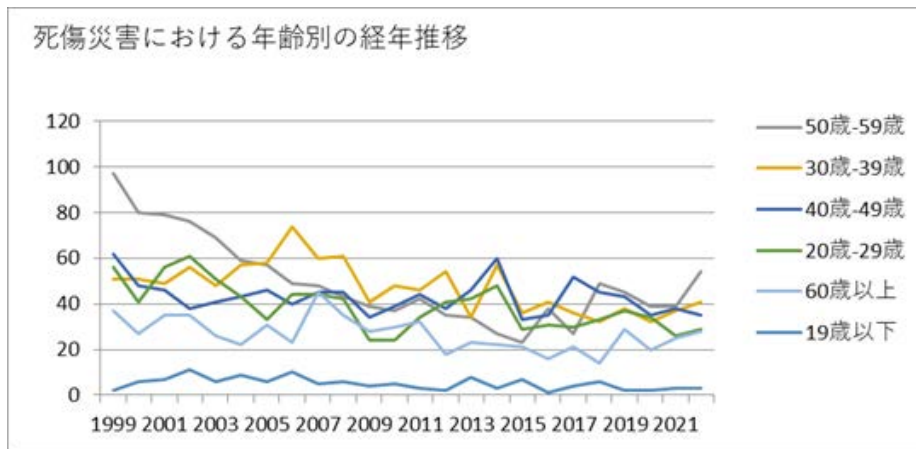


011204めっき業における死傷災害の年齢別、規模別、月別及び都道府県別の経年推移（1999-2022年）



011204めっき業における死傷災害の年齢別の経年推移（1999-2022年）



011204めっき業における死傷災害の労働者規模別の経年推移（1999-2022年）







人-299人	33	24	18	23	19	11	20	26	28	20	12	10	22	21	19	28	16	24	24	22	31	23	24	36	534	人-299人
30人-49人	62	56	52	58	59	44	36	45	45	55	38	48	33	30	44	49	28	43	46	55	49	39	48	34	1,096	30人-49人
9人以下	59	50	43	47	43	52	44	42	42	43	28	28	33	25	21	19	21	23	17	15	19	18	11	18	761	9人以下
300人以上	1		2		2	2				1	1	1		3	3	1	1	1	1	3	2	3	2	4	34	300人以上
合計	305	253	272	277	241	233	231	240	247	232	170	183	201	188	187	217	149	162	170	179	194	162	168	190	5,051	合計

011204めっき業における死傷災害の月別の経年推移（1999-2022年）

月	1999	2000	2001	2002	2003	2004	2005	2006	2007	2008	2009	2010	2011	2012	2013	2014	2015	2016	2017	2018	2019	2020	2021	2022	合計	月
1月	22	22	12	20	26	20	15	31	29	20	15	15	12	14	18	15	14	8	11	11	8	15	14	23	410	1月



月	27	23	25	26	17	17	16	18	24	18	16	20	10	16	24	19	19	13	13	15	20	5	13	9	423	月
合計	305	253	272	277	241	233	231	240	247	232	170	183	201	188	187	217	149	162	170	179	194	162	168	190	5,051	合計

011204めっき業における死傷災害の都道府県別の経年推移（1999-2022年）

県	1999	2000	2001	2002	2003	2004	2005	2006	2007	2008	2009	2010	2011	2012	2013	2014	2015	2016	2017	2018	2019	2020	2021	2022	合計	県
愛知	39	36	41		32		28	35	40	29	25	26	20	32	24	37	15	30	25	25	35	23	33	23	653	愛知
大阪	78	60	50		53		59	45	44	51	44	22	32	21	23	32	23	25	28	28	38	25	27	21	829	大阪
群馬	8	3	11		8		6	12	10	14	8	16	7	9	13	10	3	7	4	14	9	7	5	13	197	群馬
長野	11	3	5		4		8	7	1	2	1	3	5	7	4	8	5	5	8	3	6	6	5	13	120	長野
神奈川	12	9	11		5		14	13	17	3	9	10	8	14	6	6	3	8	7	4	7	4	6	9	185	神奈川
埼玉	12	15	12		14		11	7	21	10	10	16	15	13	12	13	17	12	15	15	11	9	6	8	274	埼玉
熊	2	1	4				4	3	5	6	2	3	5	2	5		1	3	3	4	3	3	6	8	73	熊

本																								本		
東京	23	31	17		14		14	18	22	16	12	9	13	17	11	7	12	5	6	10	7	9	12	7	292	東京
静岡	11	5	11		8		8	12	9	9	1	4	16	3	9	13	5	5	6	6	1	10	4	7	163	静岡
新潟	14	7	8		11		6	13	5	5	5	4	12	5	11	3	7	6	7	4	13	5	2	7	160	新潟
福岡	3	5	4		6		10	7	4	6	4	3	4	2	8	8	3	4	3	5	5	3	5	6	108	福岡
広島	5	6	9		8		8	11	5	12	4	8	5	5	4	6	4	7	6	5	3	8	5	5	139	広島
京都	5	6	9		3		3	1	2	1	4	4	2	1	5	2	1	5	6	3	3		1	5	72	京都
山形	1	2	4		1		3	2	3	6	1	4	3	6	4	4	1	3	5	1	4	5	1	5	69	山形
茨城	2	5			2		1	1	5	1		2	4	1	3	4	6		4	2	3	5	4	5	60	茨城
三重	3	4	5		1		2	3		4	2	5	1	3	2	3	2	1		2	2	2	2	5	54	三重
千葉	11	4	8		9		8	8	6	7	6	6	9	11	8	8	11	7	5	5	7	8	3	4	159	千葉









根																					1		1		2	根
合計	305	253	272	277	241	233	231	240	247	232	170	183	201	188	187	217	149	162	170	179	194	162	168	190	5,051	合計

出典：<https://anzeninfo.mhlw.go.jp/user/anzen/tok/anst00.html>（職場のあんぜんサイト）

[https://www.jisha.or.jp/international/topics/202312\\_02.html](https://www.jisha.or.jp/international/topics/202312_02.html)に戻る。