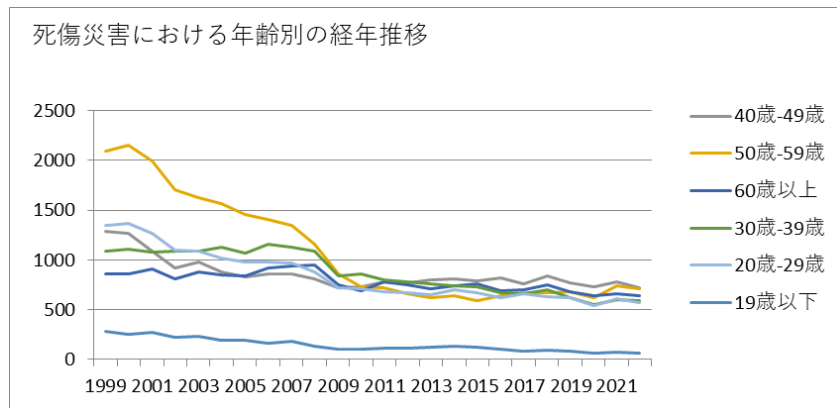
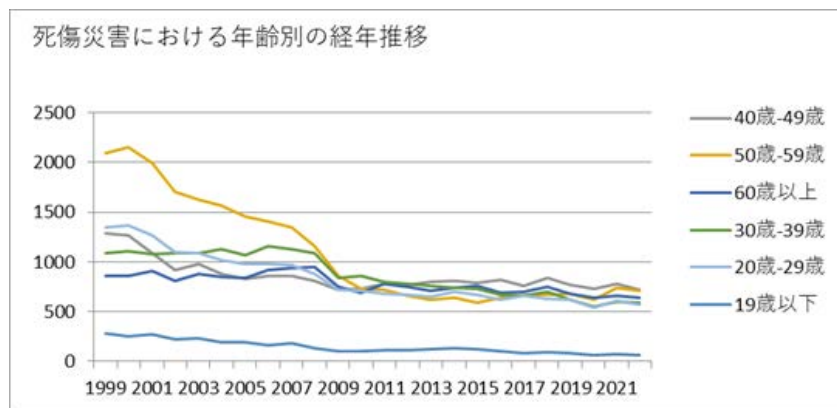


011209その他の金属製品製造業における死傷災害の年齢別、規模別、月別及び都道府県別の経年推移（1999-2022年）



011209その他の金属製品製造業における死傷災害の年齢別の経年推移（1999-2022年）



011209その他の金属製品製造業における死傷災害の労働者規模別の経年推移（1999-2022年）

49歲	1,290	1,266	1,091	915	976	879	827	860	859	810	720	726	779	774	798	814	786	824	760	839	775	732	776	720	20,596	49歲
50歲-59歲	2,098	2,149	1,997	1,706	1,625	1,568	1,457	1,408	1,348	1,160	864	726	722	665	620	639	590	640	673	673	677	619	740	711	26,075	50歲-59歲
60歲以上	862	857	912	814	883	847	839	919	941	946	752	694	779	751	715	737	759	686	699	754	683	645	657	639	18,770	60歲以上
30歲-39歲	1,088	1,106	1,082	1,085	1,088	1,127	1,067	1,154	1,133	1,084	843	863	802	781	763	745	735	672	660	700	618	551	605	593	20,945	30歲-39歲
20歲-29歲	1,349	1,366	1,269	1,101	1,092	1,021	975	980	965	880	722	714	680	674	653	699	670	625	663	632	624	546	613	576	20,089	20歲-29歲
19歲以下	280	257	275	226	231	191	195	162	182	138	103	102	116	118	127	132	121	102	83	96	80	64	73	60	3,514	19歲以下
合	6,967	7,001	6,626	5,847	5,895	5,633	5,360	5,483	5,428	5,018	4,004	3,825	3,878	3,763	3,676	3,766	3,661	3,549	3,538	3,694	3,457	3,157	3,464	3,299	109,989	合

兵庫	342	425	391		348		345	344	334	327	252	257	263	229	213	202	231	188	210	238	178	187	176	200	5,880	兵庫
埼玉	303	257	273		277		263	256	233	256	205	165	171	188	187	199	150	187	148	164	171	172	158	172	4,555	埼玉
千葉	288	291	310		297		265	265	248	250	237	217	196	189	161	194	208	181	161	170	173	182	162	164	4,809	千葉
福岡	251	267	271		216		182	179	254	212	159	126	166	136	147	151	159	142	149	146	126	110	134	151	3,834	福岡
神奈川	312	321	318		245		227	238	196	192	176	156	145	141	145	149	151	118	138	137	140	105	127	128	4,005	神奈川
静岡	276	263	236		219		205	220	196	217	152	155	144	158	145	135	154	128	145	163	168	145	137	128	3,889	静岡
広島	256	257	233		211		206	195	175	174	120	123	149	138	128	132	118	138	126	141	106	93	107	110	3,436	広島
新潟	235	203	183		166		118	178	160	129	103	111	109	104	111	124	104	102	87	98	124	114	122	109	2,894	新潟
茨城	186	214	182		176		130	163	139	140	102	111	116	147	143	130	116	129	125	130	121	92	116	106	3,014	茨城
群馬	198	198	165		175		173	157	156	166	102	101	99	109	105	99	91	97	93	107	83	95	90	83	2,742	群馬
岡山	136	116	120		111		97	108	113	76	68	65	69	69	67	67	74	62	74	69	62	62	89	83	1,857	岡山

岐阜	153	160	129		138		117	136	119	119	85	99	99	99	86	96	96	93	87	96	81	73	90	74	2,325	岐阜
北海道	257	246	229		166		164	164	157	150	108	96	97	92	96	108	115	97	113	101	89	96	89	70	2,900	北海道
三重	160	160	137		137		108	100	129	124	84	85	97	75	93	96	106	80	80	74	85	63	69	69	2,211	三重
長野	85	90	82		78		84	75	64	73	63	58	54	65	50	54	58	49	63	56	57	53	66	66	1,443	長野
栃木	116	116	107		102		110	95	89	94	88	51	66	70	68	64	74	93	75	74	60	54	119	64	1,849	栃木
富山	117	126	124		88		81	89	60	88	76	75	58	67	69	58	51	68	74	64	56	52	58	54	1,653	富山
香川	102	96	105		92		83	65	100	76	51	65	59	62	58	50	55	49	53	52	67	57	51	50	1,498	香川
滋賀	54	79	74		88		63	65	67	62	52	51	45	41	64	66	51	52	59	54	49	38	54	50	1,278	滋賀
長崎	93	56	72		55		63	64	68	71	47	37	50	55	37	48	48	54	42	46	67	48	50	49	1,220	長崎
山口	102	66	92		96		64	77	62	68	38	47	42	44	34	42	43	45	40	37	46	47	48	45	1,225	山口
東京	237	201	204		173		140	133	150	128	97	85	83	92	73	83	87	91	75	95	57	57	57	42	2,440	東京

愛媛	106	98	97		98		79	80	88	83	63	64	59	47	39	49	48	47	54	43	50	45	30	41	1,408	愛媛
福島	90	98	98		76		86	68	80	59	54	51	61	59	48	59	49	29	41	42	40	41	37	41	1,307	福島
熊本	67	82	70		66		47	59	57	52	40	35	46	28	23	36	29	35	32	45	35	25	33	40	982	熊本
京都	104	105	113		55		65	71	83	71	55	55	55	56	58	51	55	40	51	38	47	48	51	37	1,364	京都
和歌山	52	59	46		50		45	44	55	58	47	39	45	54	22	34	36	41	41	37	24	30	38	29	926	和歌山
山形	52	51	51		47		39	56	45	33	33	30	31	26	42	28	38	33	28	33	30	26	40	29	821	山形
宮城	80	65	61		57		57	53	54	55	44	54	43	39	46	42	43	49	42	54	37	40	46	28	1,089	宮城
石川	50	79	59		41		59	55	60	40	25	25	37	33	51	33	31	29	45	39	19	24	32	27	893	石川
大分	49	64	53		43		29	56	39	36	30	32	29	30	28	37	28	25	30	33	35	29	21	27	783	大分
佐賀	46	34	35		31		20	23	38	48	26	30	35	30	19	36	32	33	30	32	19	32	31	26	686	佐賀
福井	41	45	40		27		32	27	39	33	26	24	25	34	34	23	30	35	27	30	29	22	21	26	670	福井

岩手	49	62	45		47		37	30	22	20	16	26	18	26	25	22	22	27	17	17	22	21	19	26	616	岩手
奈良	60	57	36		49		54	43	48	41	27	39	34	46	38	53	37	29	27	44	40	28	48	21	899	奈良
青森	38	34	42		25		33	32	27	34	19	13	23	25	19	21	20	17	30	31	28	20	22	21	574	青森
秋田	51	46	32		23		25	35	23	26	35	13	26	16	34	26	26	22	26	16	20	13	24	17	575	秋田
山梨	24	23	27		26		24	17	20	28	14	15	13	14	23	20	18	16	18	18	18	22	18	17	433	山梨
徳島	33	30	22		23		21	17	22	9	11	18	14	15	20	14	13	15	17	17	13	12	13	16	385	徳島
鹿児島	43	39	41		21		27	25	28	16	28	18	27	13	11	18	10	15	27	18	24	23	20	15	507	鹿児島
高知	29	36	19		36		32	29	31	26	17	11	13	19	15	23	17	10	17	11	24	10	11	14	450	高知
島根	14	16	26		12		19	14	12	14	17	14	7	4	4	11	8	12	10	18	6	12	7	13	270	島根
沖縄	15	20	13		10		10	7	8	13	6	9	7	9	9	13	7	9	13	6	10	6	13	10	223	沖縄
鳥取	16	18	15		9		10	13	10	11	8	6	5	7	8	11	7	6	11	10	7	7	11	10	216	鳥取

宮崎	23	21	26		23		27	23	25	24	14	18	14	14	11	11	16	15	14	16	10	12	14	9	380	宮崎
合計	6,967	7,001	6,626	5,847	5,895	5,633	5,360	5,483	5,428	5,018	4,004	3,825	3,878	3,763	3,676	3,766	3,661	3,549	3,538	3,694	3,457	3,157	3,464	3,299	109,989	合計

出典：<https://anzeninfo.mhlw.go.jp/user/anzen/tok/anst00.html>（職場のあんぜんサイト）

https://www.jisha.or.jp/international/topics/202312_02.htmlに戻る。