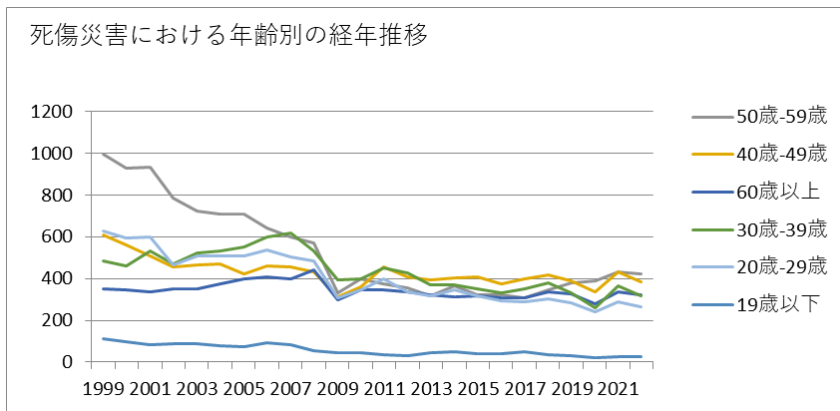
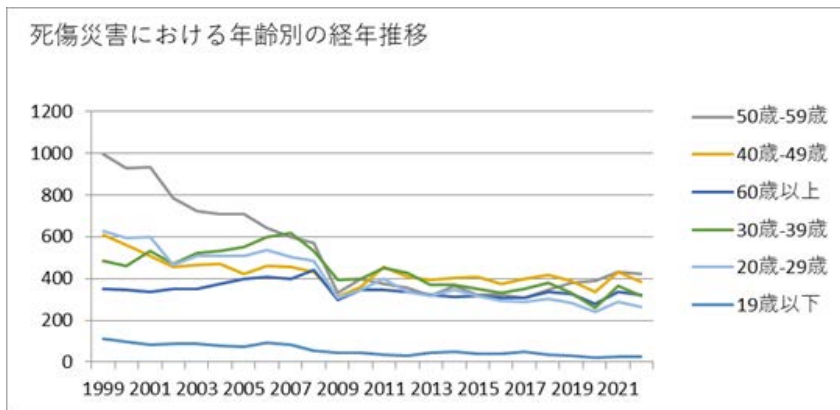


0113機械器具製造業における死傷災害の年齢別、規模別、月別及び都道府県別の経年推移（1999-2022年）



0113機械器具製造業における死傷災害の年齢別の経年推移（1999-2022年）



0113機械器具製造業における死傷災害の労働者規模別の経年推移（1999-2022年）





|   |       |       |       |       |       |       |       |       |       |       |       |       |       |       |       |       |       |       |       |       |       |       |       |       |        |   |
|---|-------|-------|-------|-------|-------|-------|-------|-------|-------|-------|-------|-------|-------|-------|-------|-------|-------|-------|-------|-------|-------|-------|-------|-------|--------|---|
| 計 | 3,177 | 2,991 | 2,989 | 2,625 | 2,661 | 2,667 | 2,660 | 2,732 | 2,657 | 2,520 | 1,687 | 1,892 | 2,058 | 1,898 | 1,763 | 1,850 | 1,752 | 1,676 | 1,701 | 1,820 | 1,742 | 1,532 | 1,881 | 1,740 | 52,671 | 計 |
|---|-------|-------|-------|-------|-------|-------|-------|-------|-------|-------|-------|-------|-------|-------|-------|-------|-------|-------|-------|-------|-------|-------|-------|-------|--------|---|

0113機械器具製造業における死傷災害の労働者規模別の経年推移（1999-2022年）

| 労働者規模     | 1999 | 2000 | 2001 | 2002 | 2003 | 2004 | 2005 | 2006 | 2007 | 2008 | 2009 | 2010 | 2011 | 2012 | 2013 | 2014 | 2015 | 2016 | 2017 | 2018 | 2019 | 2020 | 2021 | 2022 | 合計     | 労働者規模     |
|-----------|------|------|------|------|------|------|------|------|------|------|------|------|------|------|------|------|------|------|------|------|------|------|------|------|--------|-----------|
| 10人-29人   | 954  | 890  | 877  | 774  | 776  | 759  | 783  | 766  | 690  | 687  | 446  | 495  | 523  | 498  | 492  | 472  | 465  | 434  | 428  | 425  | 429  | 385  | 483  | 431  | 14,362 | 10人-29人   |
| 100人-299人 | 373  | 326  | 335  | 288  | 277  | 290  | 314  | 354  | 373  | 383  | 229  | 274  | 279  | 273  | 231  | 260  | 252  | 236  | 240  | 290  | 274  | 257  | 294  | 284  | 6,986  | 100人-299人 |
| 300人以上    | 212  | 213  | 180  | 175  | 166  | 191  | 207  | 232  | 317  | 298  | 167  | 207  | 271  | 208  | 197  | 224  | 205  | 195  | 227  | 260  | 249  | 212  | 303  | 284  | 5,400  | 300人以上    |
| 9人以下      | 891  | 852  | 904  | 795  | 790  | 776  | 686  | 701  | 578  | 532  | 428  | 425  | 427  | 463  | 364  | 401  | 350  | 349  | 288  | 321  | 288  | 242  | 301  | 261  | 12,413 | 9人以下      |

|                     |       |       |       |       |       |       |       |       |       |       |       |       |       |       |       |       |       |       |       |       |       |       |       |       |        |                     |
|---------------------|-------|-------|-------|-------|-------|-------|-------|-------|-------|-------|-------|-------|-------|-------|-------|-------|-------|-------|-------|-------|-------|-------|-------|-------|--------|---------------------|
| 50<br>人-<br>99<br>人 | 352   | 363   | 330   | 258   | 294   | 295   | 301   | 305   | 327   | 299   | 212   | 250   | 272   | 228   | 221   | 254   | 239   | 242   | 252   | 252   | 244   | 227   | 266   | 249   | 6,532  | 50<br>人-<br>99<br>人 |
| 30<br>人-<br>49<br>人 | 395   | 347   | 363   | 335   | 358   | 356   | 369   | 374   | 372   | 321   | 205   | 241   | 286   | 228   | 258   | 239   | 241   | 220   | 266   | 272   | 258   | 209   | 234   | 231   | 6,978  | 30<br>人-<br>49<br>人 |
| 合<br>計              | 3,177 | 2,991 | 2,989 | 2,625 | 2,661 | 2,667 | 2,660 | 2,732 | 2,657 | 2,520 | 1,687 | 1,892 | 2,058 | 1,898 | 1,763 | 1,850 | 1,752 | 1,676 | 1,701 | 1,820 | 1,742 | 1,532 | 1,881 | 1,740 | 52,671 | 合<br>計              |

0113機械器具製造業における死傷災害の月別の経年推移（1999-2022年）

| 月  | 1999 | 2000 | 2001 | 2002 | 2003 | 2004 | 2005 | 2006 | 2007 | 2008 | 2009 | 2010 | 2011 | 2012 | 2013 | 2014 | 2015 | 2016 | 2017 | 2018 | 2019 | 2020 | 2021 | 2022 | 合計    | 月      |
|----|------|------|------|------|------|------|------|------|------|------|------|------|------|------|------|------|------|------|------|------|------|------|------|------|-------|--------|
| 1月 | 234  | 203  | 260  | 212  | 215  | 200  | 212  | 236  | 211  | 210  | 159  | 146  | 176  | 179  | 144  | 128  | 144  | 132  | 129  | 167  | 135  | 140  | 153  | 162  | 4,287 | 1<br>月 |
| 7月 | 262  | 246  | 288  | 240  | 245  | 258  | 253  | 239  | 250  | 235  | 155  | 174  | 182  | 167  | 167  | 198  | 175  | 142  | 153  | 171  | 170  | 140  | 164  | 161  | 4,835 | 7<br>月 |
| 6月 | 257  | 268  | 262  | 211  | 263  | 255  | 206  | 224  | 226  | 204  | 156  | 183  | 198  | 151  | 156  | 150  | 153  | 164  | 173  | 169  | 161  | 156  | 166  | 161  | 4,673 | 6<br>月 |
| 3月 | 273  | 299  | 266  | 230  | 243  | 256  | 231  | 246  | 268  | 199  | 154  | 163  | 181  | 189  | 144  | 150  | 177  | 146  | 151  | 143  | 158  | 125  | 140  | 154  | 4,686 | 3<br>月 |
| 9月 | 278  | 260  | 231  | 231  | 241  | 226  | 247  | 218  | 210  | 229  | 120  | 168  | 185  | 158  | 160  | 165  | 163  | 123  | 156  | 155  | 145  | 121  | 144  | 148  | 4,482 | 9<br>月 |

|     |       |       |       |       |       |       |       |       |       |       |       |       |       |       |       |       |       |       |       |       |       |       |       |       |        |     |
|-----|-------|-------|-------|-------|-------|-------|-------|-------|-------|-------|-------|-------|-------|-------|-------|-------|-------|-------|-------|-------|-------|-------|-------|-------|--------|-----|
| 2月  | 311   | 250   | 248   | 224   | 202   | 213   | 210   | 230   | 219   | 262   | 138   | 162   | 151   | 188   | 163   | 185   | 140   | 150   | 126   | 142   | 164   | 128   | 160   | 147   | 4,513  | 2月  |
| 4月  | 237   | 225   | 266   | 236   | 208   | 217   | 232   | 220   | 211   | 228   | 149   | 156   | 163   | 140   | 135   | 136   | 144   | 142   | 147   | 132   | 125   | 142   | 145   | 145   | 4,281  | 4月  |
| 11月 | 293   | 225   | 198   | 179   | 196   | 194   | 208   | 208   | 176   | 188   | 110   | 149   | 165   | 133   | 131   | 144   | 131   | 143   | 133   | 161   | 143   | 114   | 136   | 142   | 4,000  | 11月 |
| 12月 | 236   | 240   | 199   | 200   | 215   | 201   | 200   | 215   | 220   | 153   | 142   | 149   | 140   | 125   | 122   | 115   | 129   | 127   | 123   | 103   | 141   | 105   | 153   | 136   | 3,889  | 12月 |
| 8月  | 270   | 250   | 234   | 198   | 215   | 217   | 233   | 229   | 241   | 194   | 131   | 135   | 175   | 172   | 138   | 150   | 130   | 146   | 144   | 165   | 117   | 122   | 186   | 132   | 4,324  | 8月  |
| 5月  | 255   | 257   | 273   | 244   | 216   | 218   | 207   | 227   | 215   | 205   | 132   | 150   | 161   | 142   | 135   | 178   | 118   | 132   | 119   | 154   | 148   | 106   | 158   | 129   | 4,279  | 5月  |
| 10月 | 271   | 268   | 264   | 220   | 202   | 212   | 221   | 240   | 210   | 213   | 141   | 157   | 181   | 154   | 168   | 151   | 148   | 129   | 147   | 158   | 135   | 133   | 176   | 123   | 4,422  | 10月 |
| 合計  | 3,177 | 2,991 | 2,989 | 2,625 | 2,661 | 2,667 | 2,660 | 2,732 | 2,657 | 2,520 | 1,687 | 1,892 | 2,058 | 1,898 | 1,763 | 1,850 | 1,752 | 1,676 | 1,701 | 1,820 | 1,742 | 1,532 | 1,881 | 1,740 | 52,671 | 合計  |

0113機械器具製造業における死傷災害の都道府県別の経年推移（1999-2022年）

| 県  | 1999 | 2000 | 2001 | 2002 | 2003 | 2004 | 2005 | 2006 | 2007 | 2008 | 2009 | 2010 | 2011 | 2012 | 2013 | 2014 | 2015 | 2016 | 2017 | 2018 | 2019 | 2020 | 2021 | 2022 | 合計    | 県  |
|----|------|------|------|------|------|------|------|------|------|------|------|------|------|------|------|------|------|------|------|------|------|------|------|------|-------|----|
| 愛知 | 286  | 287  | 277  |      | 271  |      | 261  | 231  | 234  | 188  | 125  | 171  | 194  | 158  | 159  | 163  | 144  | 143  | 130  | 138  | 126  | 144  | 154  | 143  | 4,127 | 愛知 |
| 大阪 | 321  | 297  | 290  |      | 277  |      | 250  | 283  | 233  | 243  | 158  | 201  | 197  | 187  | 193  | 199  | 161  | 161  | 144  | 161  | 145  | 113  | 158  | 135  | 4,507 | 大阪 |

|     |     |     |     |  |     |  |     |     |     |     |     |     |     |     |    |    |    |    |    |     |    |    |     |    |       |     |
|-----|-----|-----|-----|--|-----|--|-----|-----|-----|-----|-----|-----|-----|-----|----|----|----|----|----|-----|----|----|-----|----|-------|-----|
| 静岡  | 155 | 142 | 161 |  | 152 |  | 129 | 157 | 155 | 141 | 100 | 86  | 85  | 92  | 75 | 81 | 94 | 80 | 85 | 106 | 85 | 80 | 97  | 86 | 2,424 | 静岡  |
| 兵庫  | 186 | 160 | 168 |  | 153 |  | 136 | 145 | 146 | 133 | 94  | 103 | 111 | 98  | 92 | 92 | 74 | 90 | 93 | 88  | 90 | 91 | 93  | 83 | 2,519 | 兵庫  |
| 埼玉  | 144 | 146 | 154 |  | 142 |  | 133 | 125 | 113 | 104 | 88  | 94  | 83  | 85  | 63 | 67 | 66 | 73 | 75 | 73  | 80 | 63 | 105 | 68 | 2,144 | 埼玉  |
| 神奈川 | 185 | 149 | 142 |  | 102 |  | 102 | 115 | 116 | 110 | 84  | 90  | 95  | 105 | 93 | 75 | 75 | 72 | 58 | 68  | 68 | 50 | 68  | 68 | 2,090 | 神奈川 |
| 長野  | 52  | 67  | 79  |  | 63  |  | 69  | 78  | 50  | 69  | 35  | 40  | 76  | 50  | 59 | 57 | 63 | 53 | 49 | 57  | 51 | 36 | 59  | 65 | 1,277 | 長野  |
| 広島  | 104 | 119 | 115 |  | 103 |  | 108 | 90  | 104 | 103 | 70  | 70  | 61  | 70  | 66 | 74 | 73 | 59 | 79 | 71  | 65 | 45 | 64  | 62 | 1,775 | 広島  |
| 岐阜  | 98  | 90  | 82  |  | 78  |  | 69  | 84  | 75  | 81  | 46  | 50  | 56  | 57  | 58 | 51 | 61 | 53 | 54 | 52  | 50 | 37 | 54  | 61 | 1,397 | 岐阜  |
| 新潟  | 89  | 92  | 114 |  | 92  |  | 93  | 84  | 83  | 72  | 27  | 49  | 68  | 48  | 50 | 58 | 59 | 54 | 72 | 48  | 65 | 49 | 53  | 57 | 1,476 | 新潟  |
| 三重  | 85  | 64  | 64  |  | 58  |  | 65  | 76  | 68  | 61  | 34  | 47  | 69  | 47  | 37 | 51 | 47 | 48 | 42 | 57  | 59 | 31 | 51  | 54 | 1,215 | 三重  |
| 福岡  | 99  | 85  | 89  |  | 79  |  | 80  | 68  | 68  | 68  | 47  | 61  | 62  | 55  | 66 | 52 | 59 | 50 | 54 | 61  | 57 | 51 | 64  | 52 | 1,427 | 福岡  |
| 茨城  | 51  | 68  | 58  |  | 59  |  | 53  | 59  | 75  | 67  | 31  | 69  | 55  | 52  | 32 | 55 | 50 | 51 | 54 | 53  | 73 | 60 | 60  | 50 | 1,235 | 茨城  |

|     |     |     |     |  |     |  |     |    |    |    |    |    |    |    |    |    |    |    |    |    |    |    |    |    |       |     |
|-----|-----|-----|-----|--|-----|--|-----|----|----|----|----|----|----|----|----|----|----|----|----|----|----|----|----|----|-------|-----|
| 滋賀  | 53  | 58  | 47  |  | 45  |  | 65  | 60 | 54 | 44 | 28 | 31 | 46 | 24 | 38 | 30 | 38 | 38 | 31 | 45 | 29 | 37 | 84 | 46 | 971   | 滋賀  |
| 群馬  | 83  | 84  | 81  |  | 61  |  | 50  | 80 | 75 | 58 | 42 | 44 | 39 | 50 | 33 | 46 | 53 | 36 | 55 | 53 | 52 | 41 | 39 | 43 | 1,198 | 群馬  |
| 石川  | 61  | 49  | 54  |  | 53  |  | 70  | 73 | 68 | 78 | 33 | 47 | 54 | 48 | 44 | 48 | 43 | 41 | 45 | 47 | 29 | 28 | 53 | 43 | 1,109 | 石川  |
| 京都  | 60  | 54  | 56  |  | 49  |  | 50  | 43 | 55 | 50 | 31 | 35 | 51 | 33 | 36 | 34 | 47 | 23 | 37 | 45 | 44 | 42 | 56 | 41 | 972   | 京都  |
| 岡山  | 41  | 53  | 61  |  | 40  |  | 39  | 57 | 53 | 48 | 23 | 27 | 40 | 40 | 35 | 41 | 26 | 30 | 37 | 44 | 28 | 38 | 40 | 40 | 881   | 岡山  |
| 北海道 | 57  | 59  | 52  |  | 55  |  | 50  | 36 | 42 | 37 | 34 | 42 | 29 | 38 | 35 | 28 | 25 | 37 | 26 | 25 | 32 | 34 | 25 | 40 | 838   | 北海道 |
| 千葉  | 101 | 88  | 65  |  | 71  |  | 49  | 67 | 58 | 59 | 51 | 59 | 46 | 61 | 39 | 43 | 43 | 44 | 38 | 38 | 57 | 49 | 58 | 39 | 1,223 | 千葉  |
| 愛媛  | 67  | 57  | 68  |  | 57  |  | 50  | 55 | 43 | 51 | 48 | 40 | 50 | 41 | 33 | 38 | 29 | 42 | 43 | 36 | 32 | 28 | 26 | 34 | 968   | 愛媛  |
| 福島  | 41  | 28  | 32  |  | 21  |  | 40  | 32 | 41 | 41 | 25 | 18 | 45 | 22 | 32 | 26 | 15 | 34 | 21 | 25 | 17 | 18 | 31 | 31 | 636   | 福島  |
| 東京  | 145 | 122 | 145 |  | 103 |  | 106 | 90 | 91 | 80 | 61 | 54 | 58 | 57 | 54 | 49 | 52 | 32 | 38 | 44 | 40 | 32 | 30 | 30 | 1,513 | 東京  |
| 富   | 44  | 38  | 45  |  | 36  |  | 46  | 40 | 48 | 47 | 36 | 34 | 31 | 24 | 20 | 22 | 24 | 31 | 30 | 27 | 29 | 25 | 27 | 29 | 733   | 富   |



|    |    |    |    |  |    |  |    |    |    |    |    |    |    |    |    |    |    |    |    |    |    |    |    |    |     |    |
|----|----|----|----|--|----|--|----|----|----|----|----|----|----|----|----|----|----|----|----|----|----|----|----|----|-----|----|
| 山  |    |    |    |  |    |  |    |    |    |    |    |    |    |    |    |    |    |    |    |    |    |    |    |    |     | 山  |
| 栃木 | 51 | 67 | 39 |  | 42 |  | 52 | 49 | 58 | 49 | 23 | 29 | 39 | 40 | 29 | 36 | 28 | 23 | 45 | 37 | 40 | 42 | 27 | 28 | 873 | 栃木 |
| 山梨 | 21 | 14 | 17 |  | 13 |  | 27 | 29 | 27 | 32 | 17 | 21 | 19 | 16 | 14 | 18 | 11 | 13 | 20 | 21 | 17 | 12 | 22 | 27 | 428 | 山梨 |
| 香川 | 27 | 35 | 34 |  | 23 |  | 44 | 35 | 28 | 30 | 20 | 21 | 28 | 24 | 23 | 28 | 16 | 22 | 21 | 36 | 26 | 17 | 22 | 26 | 586 | 香川 |
| 岩手 | 32 | 15 | 26 |  | 20 |  | 30 | 10 | 26 | 14 | 18 | 23 | 17 | 20 | 16 | 13 | 12 | 8  | 11 | 12 | 10 | 15 | 23 | 23 | 394 | 岩手 |
| 山形 | 33 | 44 | 30 |  | 24 |  | 32 | 36 | 35 | 38 | 23 | 16 | 18 | 27 | 25 | 29 | 21 | 31 | 27 | 29 | 22 | 21 | 28 | 22 | 611 | 山形 |
| 佐賀 | 13 | 25 | 22 |  | 16 |  | 23 | 28 | 29 | 22 | 17 | 14 | 12 | 15 | 16 | 19 | 15 | 11 | 15 | 13 | 16 | 12 | 12 | 22 | 387 | 佐賀 |
| 福井 | 35 | 31 | 25 |  | 19 |  | 18 | 23 | 31 | 22 | 13 | 9  | 20 | 25 | 13 | 23 | 21 | 13 | 10 | 20 | 16 | 18 | 16 | 19 | 440 | 福井 |
| 高知 | 30 | 20 | 33 |  | 20 |  | 21 | 25 | 24 | 17 | 23 | 20 | 16 | 25 | 18 | 18 | 24 | 18 | 17 | 18 | 14 | 22 | 12 | 18 | 453 | 高知 |
| 秋田 | 25 | 31 | 23 |  | 27 |  | 19 | 18 | 20 | 19 | 14 | 22 | 12 | 16 | 15 | 14 | 13 | 11 | 14 | 20 | 17 | 14 | 14 | 18 | 396 | 秋田 |
| 宮城 | 44 | 42 | 18 |  | 24 |  | 24 | 25 | 19 | 24 | 20 | 12 | 23 | 19 | 15 | 9  | 19 | 20 | 18 | 17 | 15 | 18 | 22 | 17 | 464 | 宮城 |
| 奈良 | 18 | 13 | 20 |  | 16 |  | 24 | 19 | 19 | 20 | 11 | 12 | 19 | 11 | 8  | 11 | 16 | 16 | 5  | 12 | 15 | 12 | 21 | 15 | 333 | 奈良 |



|    |       |       |       |       |       |       |       |       |       |       |       |       |       |       |       |       |       |       |       |       |       |       |       |       |        |    |
|----|-------|-------|-------|-------|-------|-------|-------|-------|-------|-------|-------|-------|-------|-------|-------|-------|-------|-------|-------|-------|-------|-------|-------|-------|--------|----|
| 鳥取 | 10    | 13    | 4     |       | 5     |       | 6     | 7     | 5     | 2     | 3     |       | 3     | 4     | 5     | 5     | 1     | 1     | 2     | 2     | 8     | 5     | 4     | 4     | 99     | 鳥取 |
| 沖縄 | 2     | 3     |       |       | 1     |       | 1     | 1     |       |       | 1     |       |       |       |       |       |       |       | 1     | 1     |       |       | 1     | 1     | 13     | 沖縄 |
| 合計 | 3,177 | 2,991 | 2,989 | 2,625 | 2,661 | 2,667 | 2,660 | 2,732 | 2,657 | 2,520 | 1,687 | 1,892 | 2,058 | 1,898 | 1,763 | 1,850 | 1,752 | 1,676 | 1,701 | 1,820 | 1,742 | 1,532 | 1,881 | 1,740 | 52,671 | 合計 |

出典：<https://anzeninfo.mhlw.go.jp/user/anzen/tok/anst00.html>（職場のあんぜんサイト）

[https://www.jisha.or.jp/international/topics/202312\\_02.html](https://www.jisha.or.jp/international/topics/202312_02.html)に戻る。