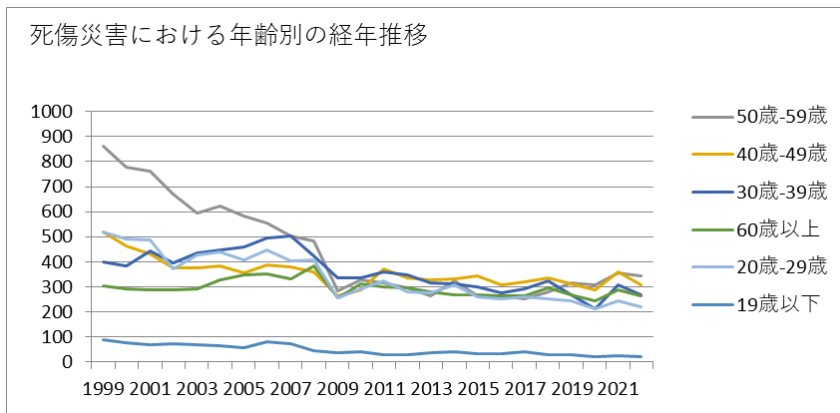
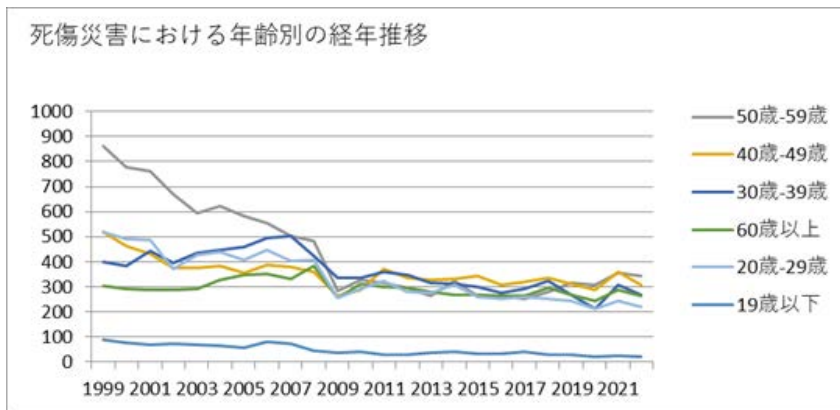


011301機械（精密機械を除く）器具製造業における死傷災害の年齢別、規模別、月別及び都道府県別の経年推移（1999-2022年）



011301機械（精密機械を除く）器具製造業における死傷災害の年齢別の経年推移（1999-2022年）



011301機械（精密機械を除く）器具製造業における死傷災害の労働者規模別の経年推移（1999-2022年）

計	2,695	2,486	2,485	2,180	2,193	2,287	2,211	2,320	2,195	2,102	1,438	1,602	1,701	1,585	1,508	1,587	1,473	1,405	1,427	1,520	1,437	1,290	1,583	1,428	44,138	計
---	-------	-------	-------	-------	-------	-------	-------	-------	-------	-------	-------	-------	-------	-------	-------	-------	-------	-------	-------	-------	-------	-------	-------	-------	--------	---

011301機械（精密機械を除く）器具製造業における死傷災害の労働者規模別の経年推移（1999-2022年）

労働者規模	1999	2000	2001	2002	2003	2004	2005	2006	2007	2008	2009	2010	2011	2012	2013	2014	2015	2016	2017	2018	2019	2020	2021	2022	合計	労働者規模
10人-29人	824	769	729	657	651	658	661	677	578	592	391	432	446	420	428	408	423	377	374	371	371	339	425	370	12,371	10人-29人
9人以下	772	730	787	694	681	697	594	616	502	466	378	372	382	399	324	364	294	315	249	276	253	212	268	218	10,843	9人以下
50人-99人	296	293	263	204	234	249	246	253	250	232	174	208	212	188	182	208	200	194	207	210	197	190	221	216	5,327	50人-99人
100人-299人	304	252	263	220	212	232	250	283	299	293	186	223	233	223	188	221	206	189	194	229	220	202	233	215	5,570	100人-299人

300人以上	165	159	140	136	124	148	156	178	251	239	131	154	193	159	156	177	145	140	165	193	176	159	237	213	4,094	300人以上
30人-49人	334	283	303	269	291	303	304	313	315	280	178	213	235	196	230	209	205	190	238	241	220	188	199	196	5,933	30人-49人
合計	2,695	2,486	2,485	2,180	2,193	2,287	2,211	2,320	2,195	2,102	1,438	1,602	1,701	1,585	1,508	1,587	1,473	1,405	1,427	1,520	1,437	1,290	1,583	1,428	44,138	合計

011301機械（精密機械を除く）器具製造業における死傷災害の月別の経年推移（1999-2022年）

月	1999	2000	2001	2002	2003	2004	2005	2006	2007	2008	2009	2010	2011	2012	2013	2014	2015	2016	2017	2018	2019	2020	2021	2022	合計	月
7月	217	207	249	204	204	224	210	202	214	194	137	151	156	140	142	173	139	122	126	146	137	119	139	135	4,087	7月
6月	211	215	219	178	219	222	173	195	186	179	137	154	166	125	139	129	128	135	144	144	140	132	136	134	3,940	6月
3月	237	258	227	189	197	212	198	215	223	164	128	146	151	164	121	125	149	125	131	116	120	105	119	133	3,953	3月
1月	196	166	202	178	172	167	170	202	176	169	123	126	139	149	116	111	127	108	107	139	109	113	127	130	3,522	1月
9月	248	221	192	184	188	201	204	179	180	199	103	135	146	136	138	142	142	106	138	130	122	107	120	120	3,781	9月

4月	202	186	218	199	169	188	188	181	179	189	123	136	134	110	115	119	124	123	120	105	110	120	124	118	3,580	4月
2月	258	206	206	182	174	186	170	198	178	211	121	135	128	157	138	152	118	128	107	115	133	111	135	116	3,763	2月
11月	249	186	170	151	167	166	170	175	147	160	98	115	133	110	113	125	112	121	105	136	117	86	118	115	3,345	11月
8月	226	208	191	166	180	183	191	192	195	154	105	109	143	141	122	130	107	119	123	138	96	109	151	111	3,590	8月
12月	193	200	163	162	183	179	170	180	184	130	126	131	116	110	102	96	105	104	97	81	120	92	136	110	3,270	12月
5月	225	205	228	207	172	186	176	193	174	167	110	130	137	113	115	154	100	107	102	136	124	89	128	104	3,582	5月
10月	233	228	220	180	168	173	191	208	159	186	127	134	152	130	147	131	122	107	127	134	109	107	150	102	3,725	10月
合計	2,695	2,486	2,485	2,180	2,193	2,287	2,211	2,320	2,195	2,102	1,438	1,602	1,701	1,585	1,508	1,587	1,473	1,405	1,427	1,520	1,437	1,290	1,583	1,428	44,138	合計

011301機械（精密機械を除く）器具製造業における死傷災害の都道府県別の経年推移（1999-2022年）

県	1999	2000	2001	2002	2003	2004	2005	2006	2007	2008	2009	2010	2011	2012	2013	2014	2015	2016	2017	2018	2019	2020	2021	2022	合計	県
愛知	251	247	237		221		227	205	190	156	104	150	160	127	133	139	118	119	110	110	102	124	135	120	3,485	愛知
大阪	286	247	241		256		225	249	206	209	139	179	173	170	169	181	143	141	135	144	132	100	144	114	3,983	大阪

兵庫	173	140	152		138		125	136	131	126	86	95	102	90	87	85	61	76	79	77	85	82	85	80	2,291	兵庫
静岡	135	127	142		125		103	136	118	126	91	78	69	82	65	73	80	70	72	93	70	74	79	71	2,079	静岡
広島	92	104	100		91		94	82	97	95	61	62	58	66	59	69	66	56	74	69	62	41	58	58	1,614	広島
岐阜	87	78	70		64		60	72	61	60	34	40	51	50	55	47	58	46	48	42	41	35	49	54	1,202	岐阜
埼玉	118	119	124		110		100	101	91	83	77	70	67	63	51	50	54	61	60	57	68	51	88	51	1,714	埼玉
神奈川	150	130	115		87		86	100	105	96	71	73	78	89	81	63	59	61	47	59	57	38	55	49	1,749	神奈川
福岡	87	80	75		73		71	57	61	62	44	55	59	48	63	48	55	45	48	57	52	49	57	49	1,295	福岡
新潟	70	70	95		74		80	71	65	60	23	39	61	38	44	49	49	50	58	36	49	43	41	48	1,213	新潟
三重	73	56	53		45		51	60	62	50	32	41	58	37	28	43	41	42	38	54	46	25	42	46	1,023	三重
石川	55	43	49		50		66	69	62	73	32	46	50	47	42	44	43	35	41	47	28	28	52	43	1,045	石川
長野	39	36	47		34		37	50	35	45	23	27	34	34	42	42	44	33	27	36	32	23	27	41	788	長野

滋賀	42	47	32		33		53	50	47	39	24	26	43	23	34	27	34	28	27	35	23	30	76	38	811	滋賀
群馬	68	66	70		45		44	66	73	49	34	38	28	37	28	43	47	29	47	45	42	36	35	37	1,007	群馬
茨城	32	51	48		51		40	49	57	49	29	52	47	46	28	46	43	41	43	44	55	46	51	36	984	茨城
北海道	53	58	49		50		45	35	40	34	31	40	24	36	35	26	23	35	26	23	29	29	24	36	781	北海道
岡山	37	48	57		35		36	51	46	43	22	25	38	36	35	40	25	29	35	43	26	35	36	34	812	岡山
愛媛	67	57	66		57		50	53	41	47	44	40	46	40	32	35	28	42	43	33	32	28	26	33	940	愛媛
千葉	92	72	59		64		43	57	40	47	43	54	38	49	35	39	31	34	32	33	39	43	39	29	1,012	千葉
富山	36	32	39		31		42	34	43	40	33	32	29	20	19	21	21	29	26	26	24	23	25	28	653	富山
京都	43	38	31		25		31	32	37	31	20	26	35	26	22	27	30	17	23	24	29	24	46	27	644	京都
香川	22	28	24		18		39	30	25	29	17	16	23	23	23	24	12	17	20	31	25	17	21	25	509	香川
福	34	20	28		14		28	22	31	34	22	11	31	17	22	21	10	21	11	20	13	16	20	24	470	福

島																										島
佐賀	11	23	21		15		21	28	29	20	15	14	12	14	15	18	15	11	14	13	15	12	12	21	369	佐賀
東京	113	94	111		71		84	77	66	60	50	35	40	38	37	31	38	25	28	28	28	24	20	20	1,118	東京
栃木	41	47	26		27		33	37	41	36	21	20	27	26	19	19	18	14	29	27	28	22	16	20	594	栃木
山形	23	36	21		23		28	28	25	33	18	12	15	21	20	25	17	24	23	25	16	20	26	18	497	山形
奈良	17	13	18		14		18	19	18	20	10	12	18	11	7	11	16	15	5	10	15	12	21	15	315	奈良
高知	27	18	32		18		15	22	19	16	21	18	14	22	18	12	24	16	15	15	13	21	10	14	400	高知
秋田	18	16	15		19		13	10	9	12	7	16	5	10	7	7	11	9	10	13	10	6	9	14	246	秋田
福井	18	15	15		9		11	19	19	12	8	5	10	20	7	16	14	5	7	9	7	9	14	13	262	福井
山梨	12	6	11		6		18	17	18	17	10	13	13	10	10	13	3	9	10	12	12	10	15	13	258	山梨
岩手	27	8	16		9		17	7	9	7	11	11	11	14	8	10	8	4	6	6	6	9	16	13	233	岩手
長崎	25	34	36		22		28	30	20	31	21	22	22	27	20	37	30	18	17	25	20	13	15	12	525	長崎

鳥取	10	12	4		5		5	7	5	2	3		3	3	5	5	1	1	2	2	8	5	4	4	96	鳥取
沖縄	1	2			1		1				1								1	1				1	9	沖縄
合計	2,695	2,486	2,485	2,180	2,193	2,287	2,211	2,320	2,195	2,102	1,438	1,602	1,701	1,585	1,508	1,587	1,473	1,405	1,427	1,520	1,437	1,290	1,583	1,428	44,138	合計

出典：<https://anzeninfo.mhlw.go.jp/user/anzen/tok/anst00.html>（職場のあんぜんサイト）

https://www.jisha.or.jp/international/topics/202312_02.htmlに戻る。