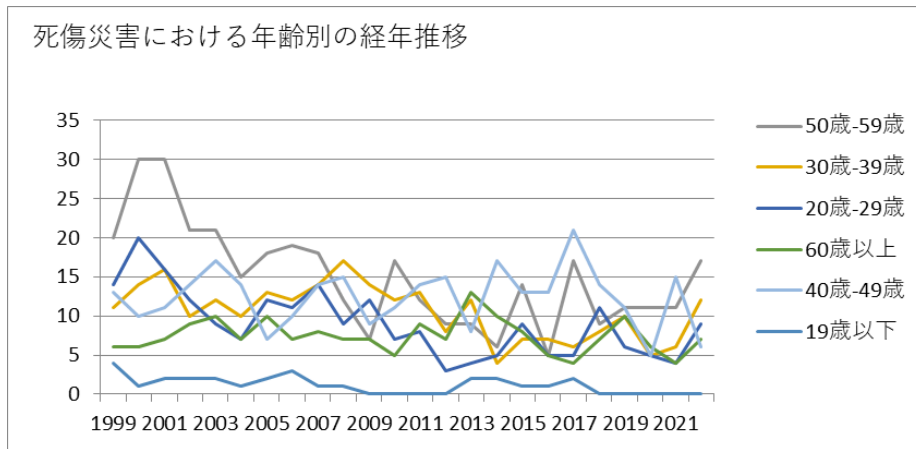
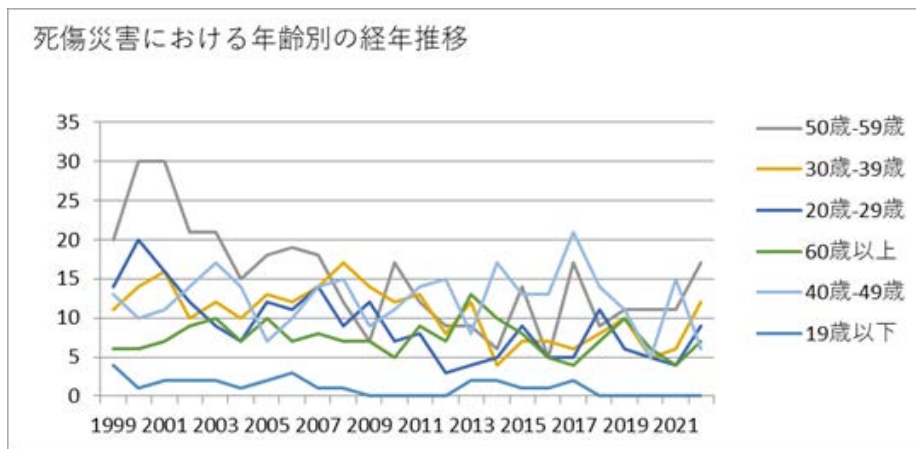


011302計量器測定器製造業における死傷災害の年齢別、規模別、月別及び都道府県別の経年推移（1999-2022年）



011302計量器測定器製造業における死傷災害の年齢別の経年推移（1999-2022年）



011302計量器測定器製造業における死傷災害の労働者規模別の経年推移（1999-2022年）

人-299人	9	7	9	6	13	9	10	14	8	11	8	6	3	5	10	5	9	4	14	13	8	6	9	7	203	人-299人
50人-99人	9	10	14	15	4	7	8	9	13	15	9	11	11	7	8	14	7	10	8	3	7	6	4	5	214	50人-99人
30人-49人	14	16	5	9	8	9	8	12	7	3	7	3	11	1	4	2	9	3	3	6	5	4	4	4	157	30人-49人
9人以下	12	11	24	19	21	9	11	8	4	10	7	6	9	10	4	4	8	2	7	4	5	4	1	2	202	9人以下
合計	68	81	82	68	71	54	62	62	69	61	49	52	56	42	48	44	52	36	55	49	48	32	40	51	1,332	合計

011302計量器測定器製造業における死傷災害の月別の経年推移（1999-2022年）

月	1999	2000	2001	2002	2003	2004	2005	2006	2007	2008	2009	2010	2011	2012	2013	2014	2015	2016	2017	2018	2019	2020	2021	2022	合計	月
1月	1	8	8	3	3	6	2	5	8	5	9	2	8	3	7	3	3	3	6	5	3	5	3	10	119	1月

2月	8	11	9	6	4	2	2	3	7	7	1	9	4	5	6	8	2	3	6	5	6	3	7		124	月
合計	68	81	82	68	71	54	62	62	69	61	49	52	56	42	48	44	52	36	55	49	48	32	40	51	1,332	合計

011302計量器測定器製造業における死傷災害の都道府県別の経年推移（1999-2022年）

県	1999	2000	2001	2002	2003	2004	2005	2006	2007	2008	2009	2010	2011	2012	2013	2014	2015	2016	2017	2018	2019	2020	2021	2022	合計	県	
愛知	2	5	5		7		4	6	3	3	6	2	5	2	4	3	5	1	4	2	4	2	4	7	86	愛知	
神奈川	6	4	5		1		5	1	2	2	3	3	8	2	4	2	2	2	2		2	2	4	7	69	神奈川	
京都	4	5	8		10		8	4	9	10	4	6	5	3	9	4	9	2	9	10	7	7		6	139	京都	
大阪	3	6	2		3		5	10	4	5	5	3	7	4	5	2	6	4	2	4	5	1	1	5	92	大阪	
宮城		1			1				1	2	1							2					2	2	5	17	宮城
埼玉	4	7	9		3		2	3	4	4	3	7	5	6	2	4	4	1	3	4	1	1	4	4	85	埼玉	
新	6	10	5		6		7	6	11	6	1	5		6	3	2	4	4	8	3	9	1	7	3	113	新	

鴻																								鴻		
東京	8	5	9		7		6	3	7	1	2	7	7	5	5	7	5	3	3	6	4	4	1	2	107	東京
滋賀	8	3	6		5		1	4	1	1	2	4	2	1	2		3	4	2	8	2		2	2	63	滋賀
長野	3	3	4		7		2	3		1	1		3		2	1	1	3	1				2	2	39	長野
静岡	2	4	4		4		5	10	11	2		2	6	2	2	2		1		2	2		1	1	63	静岡
千葉	3	2	1					2	2	1	2		1		1	1		3	2		1	1		1	24	千葉
山梨	2						1	1	3	2	1	1	1		2	3			1	1				1	20	山梨
岩手					1		1		1		1	2						1	2	1	2		1	1	14	岩手
栃木		2	1		3		1			1			1	1		1				1			1	1	14	栃木
福島			1				1			1			1	1	1			2	3					1	12	福島
富山		1								1	1						1		1		1			1	7	富山

島根																									島根	
合計	68	81	82	68	71	54	62	62	69	61	49	52	56	42	48	44	52	36	55	49	48	32	40	51	1,332	合計

出典：<https://anzeninfo.mhlw.go.jp/user/anzen/tok/anst00.html>（職場のあんぜんサイト）

https://www.jisha.or.jp/international/topics/202312_02.htmlに戻る。