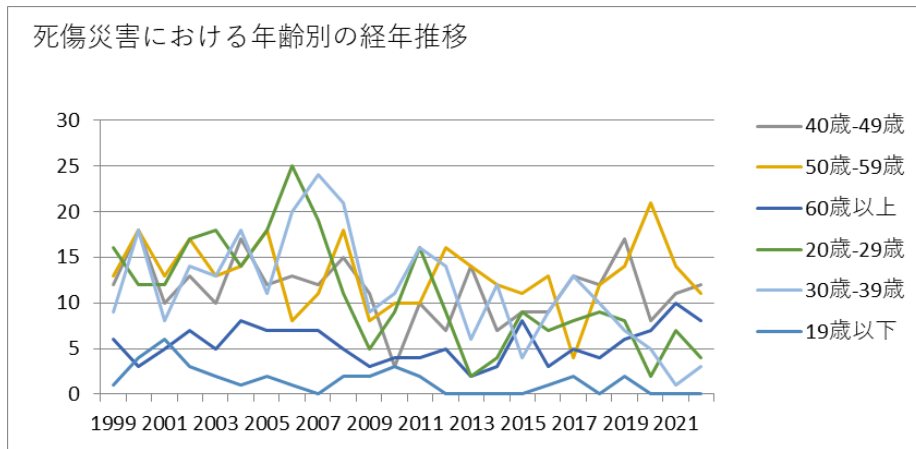
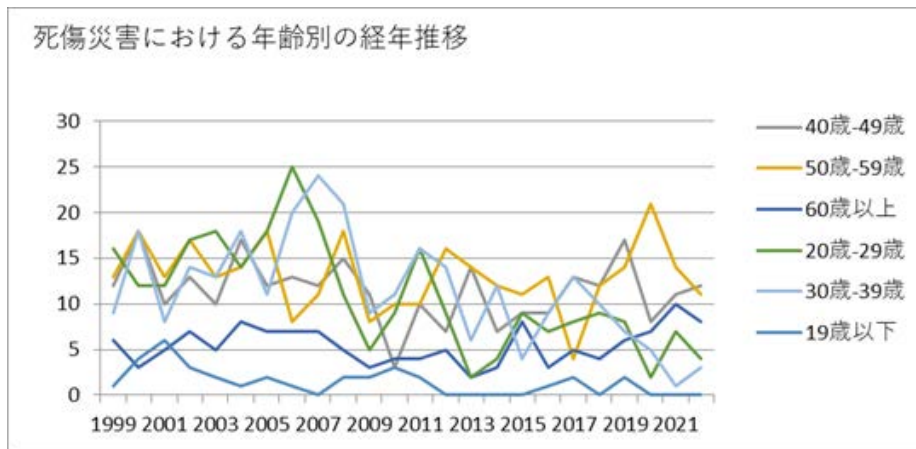


011303光学機械・レンズ製造業における死傷災害の年齢別、規模別、月別及び都道府県別の経年推移（1999-2022年）



011303光学機械・レンズ製造業における死傷災害の年齢別の経年推移（1999-2022年）



011303光学機械・レンズ製造業における死傷災害の労働者規模別の経年推移（1999-2022年）

人-49人	5	8	7	13	6	10	10	16	3	5	3	3	8	8	3	5	4	7	7	4	10	3	5	8	161	人-49人
10人-29人	8	12	15	12	17	14	14	15	7	13	5	4	7	8	5	4	4	5	5	7	8	6	4	6	205	10人-29人
9人以下	20	17	8	7	10	17	12	10	10	3	4	5	5	9	2	2	6		2	3	3	3	5	4	167	9人以下
50人-99人	6	8	9	10	7	12	4	4	13	17	11	4	10	4	7	5	7	6	9	6	6	4	3	2	174	50人-99人
合計	57	73	54	71	61	72	68	74	73	72	38	40	58	51	38	38	41	42	45	47	54	43	43	38	1,291	合計

011303光学機械・レンズ製造業における死傷災害の月別の経年推移（1999-2022年）

月	1999	2000	2001	2002	2003	2004	2005	2006	2007	2008	2009	2010	2011	2012	2013	2014	2015	2016	2017	2018	2019	2020	2021	2022	合計	月
4月	5	4	5	7	6	3	6	4	5	5	4	1	5	4	6	4	2		6	7	3	6	3	6	107	4月

月	7	6	5	3	3	7	4	7	5	6	2	1	1	5	4	2	3	6	1	5	3	5	4	1	96	月
合計	57	73	54	71	61	72	68	74	73	72	38	40	58	51	38	38	41	42	45	47	54	43	43	38	1,291	合計

011303光学機械・レンズ製造業における死傷災害の都道府県別の経年推移（1999-2022年）

県	1999	2000	2001	2002	2003	2004	2005	2006	2007	2008	2009	2010	2011	2012	2013	2014	2015	2016	2017	2018	2019	2020	2021	2022	合計	県
長野	1	14	8		5		14	12	4	6	3	1	9	6	4	5	7	3	11	5	6	1	9	9	143	長野
埼玉	3	5	3		3		5	2	2	6	1	5	2	4	2	2	1	2	2	1	3		3	4	61	埼玉
神奈川	3	1	2		3			4	1	3	2	1	2	3	2	2		1	3	2	2	2	2	4	45	神奈川
福井	15	15	5		9		6	4	11	10	4	4	6	4	5	5	6	7	2	11	9	8	2	3	151	福井
栃木	2	7			2		2	3	4	7		2	5	5	4	9	4	3	7	3	6	14	2	3	94	栃木
福島	2	4	1		2		6	9	6	2	3	3	9	1	6	3	3	6	6	4	4	2	8	3	93	福島
山	1	1	1		1		2	4	1	2	1		2	2	1	2		1	1	1	1			2	27	山

梨																								梨		
大分			2		5		1	1	4	2			2	3		1	2			1	1		2	27	大分	
千葉	1						1		1		1	1		1			1	3			1	1	2	14	千葉	
宮城	1	1	1		1		3	4	3	2	3	1	1	1	2		1		2	2	1		2	1	33	宮城
山形	2	2	3				1	3	1	3	1	2	1	1	2		1	3	1	2	2			1	32	山形
岩手		1	2					1	5		3	2	1	1		1					1	3	1	1	23	岩手
新潟	1	1	1		1		1	1	1	1		1	1	1	2	2			1	2	3		1	1	23	新潟
群馬			1							1	1			1							1	1		1	7	群馬
福岡							1		1				1							1			1	1	6	福岡
秋田	3	8	3		4		1	5	4	3	4	1	4	3	3	2	1	1	1	2	3	3			59	秋田
東京	6	1	2		7		7	3	4	4	5		5	1			2	1	1	1	1		3		54	東京

愛知	1	4	3		3		2	4	5	4	2		3	6	1	1	2	2		4	1	3	3		54	愛知
大阪	1	2	3		3		1	1	2	7		5	1	3	1		3	1	1			1	1		37	大阪
茨城	2	1	3		1		4	1	4	2		8		1		1	1	1	1		3		1		35	茨城
青森	4		3		2		1	2	5	3	1			2	1	1	3	5		1					34	青森
宮崎	1				1		1				1						1	2		1	5		1		14	宮崎
京都	2				2		3	1				1										2	2		13	京都
和歌山	1				1		1	2	1	2			1	1	1		1		1						13	和歌山
静岡	1	1	2		2		1	1									1	1	1						11	静岡
滋賀	2	2			2		1	2	1							1									11	滋賀
岐阜								1		1										4					6	岐阜

縄																									縄	
合計	57	73	54	71	61	72	68	74	73	72	38	40	58	51	38	38	41	42	45	47	54	43	43	38	1,291	合計

出典：<https://anzeninfo.mhlw.go.jp/user/anzen/tok/anst00.html>（職場のあんぜんサイト）

https://www.jisha.or.jp/international/topics/202312_02.htmlに戻る。