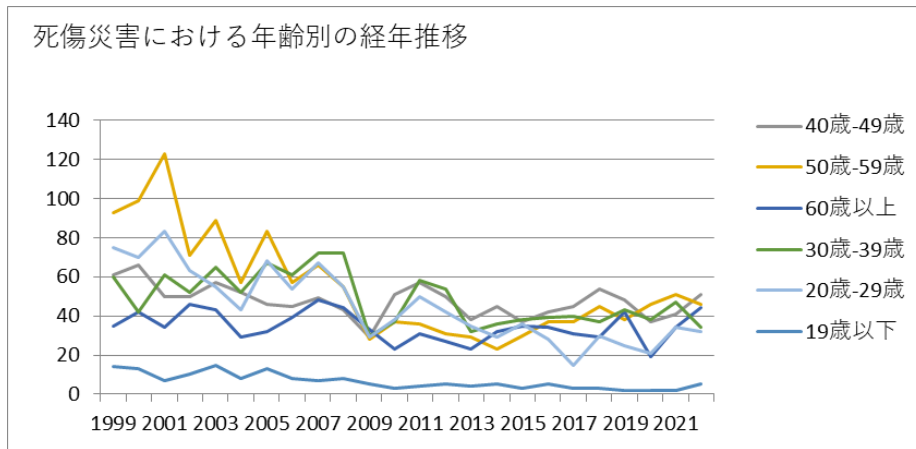
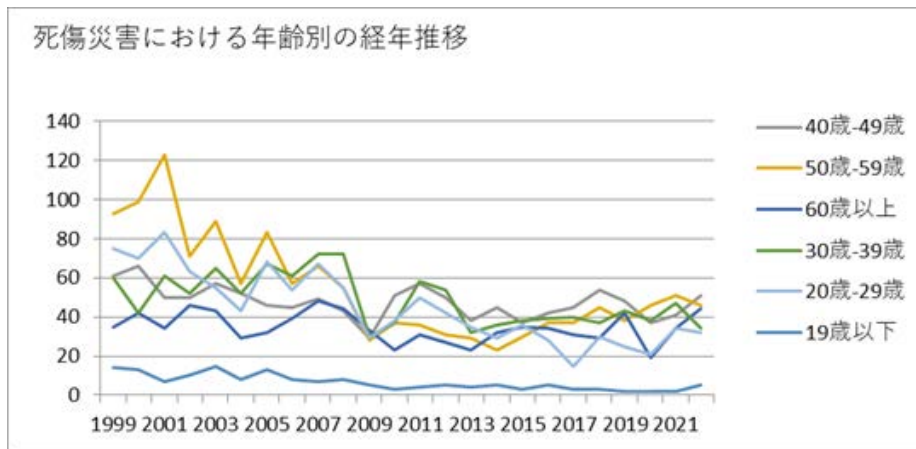


011305その他の精密機械器具製造業における死傷災害の年齢別、規模別、月別及び都道府県別の経年推移（1999-2022年）



011305その他の精密機械器具製造業における死傷災害の年齢別の経年推移（1999-2022年）



011305その他の精密機械器具製造業における死傷災害の労働者規模別の経年推移（1999-2022年）

| | | | | | | | | | | | | | | | | | | | | | | | | | | |
|---------|-----|-----|-----|-----|-----|-----|-----|-----|-----|-----|-----|-----|-----|-----|-----|-----|-----|-----|-----|-----|-----|-----|-----|-----|-------|---------|
| 人以上 | 30 | 28 | 22 | 26 | 21 | 20 | 28 | 23 | 27 | 36 | 18 | 24 | 46 | 20 | 16 | 17 | 34 | 33 | 38 | 45 | 39 | 28 | 35 | 40 | 694 | 人以上 |
| 9人以下 | 84 | 90 | 85 | 74 | 76 | 52 | 68 | 67 | 62 | 52 | 38 | 42 | 31 | 45 | 33 | 31 | 42 | 31 | 29 | 37 | 27 | 23 | 27 | 35 | 1,181 | 9人以下 |
| 50人-99人 | 39 | 49 | 42 | 27 | 48 | 25 | 40 | 37 | 47 | 34 | 17 | 25 | 39 | 28 | 22 | 26 | 25 | 31 | 26 | 32 | 33 | 26 | 37 | 26 | 781 | 50人-99人 |
| 30人-49人 | 41 | 38 | 47 | 42 | 51 | 32 | 46 | 32 | 46 | 33 | 17 | 22 | 30 | 22 | 21 | 22 | 23 | 17 | 18 | 21 | 22 | 14 | 26 | 22 | 705 | 30人-49人 |
| 合計 | 338 | 332 | 358 | 292 | 324 | 241 | 309 | 264 | 309 | 277 | 154 | 189 | 236 | 209 | 161 | 170 | 179 | 185 | 171 | 198 | 198 | 163 | 209 | 212 | 5,678 | 合計 |

011305その他の精密機械器具製造業における死傷災害の月別の経年推移（1999-2022年）

| 月 | 1999 | 2000 | 2001 | 2002 | 2003 | 2004 | 2005 | 2006 | 2007 | 2008 | 2009 | 2010 | 2011 | 2012 | 2013 | 2014 | 2015 | 2016 | 2017 | 2018 | 2019 | 2020 | 2021 | 2022 | 合計 | 月 |
|----|------|------|------|------|------|------|------|------|------|------|------|------|------|------|------|------|------|------|------|------|------|------|------|------|-----|----|
| 2月 | 26 | 23 | 24 | 32 | 19 | 13 | 25 | 18 | 26 | 30 | 15 | 15 | 10 | 18 | 13 | 19 | 17 | 14 | 9 | 16 | 19 | 12 | 14 | 27 | 454 | 2月 |

| | | | | | | | | | | | | | | | | | | | | | | | | | | |
|-----|----|----|----|--|----|--|----|----|----|----|----|----|----|----|----|---|----|---|---|----|----|---|----|---|-----|-----|
| 東京 | 17 | 21 | 23 | | 16 | | 9 | 6 | 14 | 15 | 4 | 12 | 5 | 11 | 12 | 8 | 7 | 3 | 6 | 9 | 7 | 4 | 6 | 8 | 223 | 東京 |
| 京都 | 11 | 11 | 17 | | 12 | | 8 | 6 | 9 | 9 | 7 | 2 | 11 | 4 | 5 | 3 | 8 | 4 | 5 | 11 | 8 | 9 | 8 | 8 | 176 | 京都 |
| 三重 | 7 | 7 | 9 | | 12 | | 12 | 15 | 5 | 11 | 1 | 5 | 11 | 10 | 7 | 8 | 6 | 6 | 3 | 2 | 13 | 6 | 9 | 8 | 173 | 三重 |
| 神奈川 | 26 | 13 | 20 | | 11 | | 11 | 10 | 8 | 9 | 8 | 13 | 7 | 11 | 6 | 8 | 14 | 8 | 6 | 7 | 7 | 8 | 7 | 7 | 225 | 神奈川 |
| 岐阜 | 10 | 11 | 10 | | 12 | | 9 | 11 | 11 | 20 | 11 | 7 | 5 | 7 | 3 | 3 | 3 | 7 | 6 | 6 | 9 | 2 | 4 | 7 | 174 | 岐阜 |
| 千葉 | 5 | 13 | 5 | | 7 | | 4 | 7 | 15 | 9 | 4 | 4 | 7 | 11 | 3 | 3 | 11 | 6 | 1 | 4 | 16 | 4 | 18 | 7 | 164 | 千葉 |
| 岩手 | 2 | 6 | 6 | | 10 | | 12 | | 8 | 6 | 3 | 7 | 5 | 4 | 5 | 1 | 2 | 1 | 3 | 3 | 1 | 2 | 4 | 7 | 98 | 岩手 |
| 滋賀 | 1 | 6 | 9 | | 5 | | 10 | 4 | 5 | 4 | 2 | 1 | 1 | | 2 | 2 | 1 | 6 | 2 | 2 | 4 | 7 | 6 | 6 | 86 | 滋賀 |
| 岡山 | 4 | 5 | 3 | | 4 | | 3 | 6 | 6 | 3 | | 2 | 2 | 4 | | 1 | 1 | 1 | 2 | 1 | 2 | 3 | 4 | 6 | 63 | 岡山 |
| 群馬 | 14 | 15 | 9 | | 16 | | 6 | 13 | 2 | 6 | 7 | 6 | 11 | 11 | 5 | 3 | 5 | 7 | 7 | 7 | 8 | 4 | 4 | 5 | 171 | 群馬 |

| | | | | | | | | | | | | | | | | | | | | | | | | | | |
|-----|----|----|----|--|----|--|----|----|----|---|---|---|---|---|---|---|----|----|----|----|---|---|---|---|-----|-----|
| 新潟 | 12 | 9 | 13 | | 11 | | 5 | 6 | 6 | 5 | 3 | 4 | 6 | 3 | 1 | 4 | 6 | | 5 | 7 | 4 | 5 | 4 | 5 | 124 | 新潟 |
| 栃木 | 8 | 11 | 12 | | 10 | | 16 | 9 | 12 | 5 | 2 | 7 | 6 | 8 | 6 | 7 | 6 | 5 | 9 | 5 | 6 | 6 | 8 | 4 | 168 | 栃木 |
| 広島 | 10 | 13 | 10 | | 10 | | 10 | 7 | 6 | 6 | 6 | 7 | 3 | 2 | 5 | 5 | 5 | 3 | 2 | 2 | 2 | 3 | 4 | 4 | 125 | 広島 |
| 秋田 | 2 | 6 | 3 | | 4 | | 5 | 2 | 7 | 3 | 2 | 4 | 1 | 2 | 2 | 3 | 1 | 1 | 3 | 4 | 4 | 3 | 5 | 4 | 71 | 秋田 |
| 高知 | 3 | 1 | 1 | | 2 | | 6 | 3 | 5 | 1 | 1 | 1 | 2 | 3 | | 5 | | 2 | 2 | 3 | 1 | 1 | 2 | 4 | 49 | 高知 |
| 北海道 | 3 | 1 | 3 | | 4 | | 3 | | 2 | 2 | 1 | 2 | 3 | 2 | | 2 | 1 | 2 | | 2 | 3 | 4 | 1 | 4 | 45 | 北海道 |
| 兵庫 | 9 | 14 | 13 | | 10 | | 9 | 6 | 11 | 3 | 7 | 7 | 8 | 7 | 5 | 7 | 11 | 13 | 13 | 10 | 5 | 6 | 6 | 3 | 183 | 兵庫 |
| 大分 | 2 | | 4 | | 3 | | 3 | 11 | 5 | 4 | 4 | 2 | 1 | 2 | | 1 | | 1 | 2 | 1 | 4 | 2 | 5 | 3 | 60 | 大分 |
| 島根 | 1 | | 2 | | 4 | | 3 | 2 | 1 | 2 | | 1 | 1 | 1 | 1 | | | 3 | | 2 | 1 | | 1 | 3 | 29 | 島根 |
| 青森 | 2 | 2 | 1 | | 1 | | | | | | 1 | | 3 | 4 | | | 1 | | 4 | 3 | | | | 3 | 25 | 青森 |

| | | | | | | | | | | | | | | | | | | | | | | | | | | |
|-----|----|---|----|--|---|--|---|----|---|---|---|---|---|---|---|---|---|---|---|---|---|---|---|---|-----|-----|
| 福岡 | 11 | 4 | 12 | | 5 | | 8 | 11 | 6 | 4 | 2 | 5 | 2 | 5 | 2 | 3 | 2 | 5 | 5 | 3 | 5 | 2 | 4 | 2 | 108 | 福岡 |
| 山形 | 8 | 4 | 6 | | 1 | | 3 | 3 | 8 | 1 | 2 | 2 | 2 | 2 | 3 | 3 | 2 | 3 | 3 | 2 | 3 | 1 | 2 | 2 | 66 | 山形 |
| 熊本 | 2 | 3 | 1 | | 2 | | 3 | 2 | 1 | 2 | 2 | | 5 | 2 | 3 | 3 | 2 | 1 | | 2 | 1 | 2 | 2 | 2 | 43 | 熊本 |
| 福井 | 2 | | 1 | | 1 | | 1 | | 1 | | 1 | | 4 | 1 | 1 | 2 | 1 | 1 | 1 | | | 1 | | 2 | 21 | 福井 |
| 香川 | 5 | 5 | 8 | | 5 | | 5 | 5 | 3 | 1 | 3 | 4 | 5 | | | 3 | 4 | 5 | 1 | 3 | 1 | | 1 | 1 | 68 | 香川 |
| 宮城 | 7 | 6 | 3 | | 1 | | 2 | 4 | | 5 | 3 | | 1 | 6 | 3 | 3 | 5 | 1 | 1 | 1 | | 2 | 2 | 1 | 57 | 宮城 |
| 福島 | 4 | 4 | 2 | | 4 | | 4 | 1 | 4 | 2 | | 3 | 4 | 2 | 2 | 2 | 2 | 4 | 1 | 1 | | | 3 | 1 | 50 | 福島 |
| 山口 | | 1 | 1 | | 3 | | 1 | 6 | 2 | 3 | 3 | 1 | 2 | 2 | | 3 | 1 | | | | 2 | 2 | | 1 | 34 | 山口 |
| 宮崎 | 3 | 1 | 2 | | 1 | | 1 | 2 | 4 | 2 | 1 | 2 | 1 | 3 | 2 | | 1 | | 3 | 1 | 1 | | | 1 | 32 | 宮崎 |
| 和歌山 | 2 | 1 | 1 | | 3 | | 4 | | 1 | 3 | 1 | 1 | 1 | 2 | | 1 | | | | 1 | | 1 | 1 | 1 | 25 | 和歌山 |

| | | | | | | | | | | | | | | | | | | | | | | | | | | |
|-----|---|---|---|--|---|--|---|---|---|---|---|---|---|---|---|---|---|---|---|---|---|---|---|----|----|-----|
| 愛媛 | | | 1 | | | | | 2 | 1 | 4 | 2 | | 4 | | 1 | 1 | 1 | | | 2 | | | 1 | 20 | 愛媛 | |
| 鹿児島 | 2 | | 1 | | | | 3 | | 2 | | | | | | 1 | 1 | 1 | 1 | | | | 3 | 4 | 1 | 20 | 鹿児島 |
| 佐賀 | 1 | 2 | 1 | | 1 | | 1 | | | 2 | 2 | | | 1 | 1 | | | | 1 | | 1 | | | 1 | 15 | 佐賀 |
| 富山 | 8 | 5 | 6 | | 5 | | 4 | 5 | 5 | 6 | 2 | 2 | 2 | 4 | 1 | 1 | 2 | 2 | 3 | 1 | 4 | 2 | 2 | | 72 | 富山 |
| 石川 | 6 | 5 | 5 | | 3 | | 4 | 4 | 6 | 5 | 1 | 1 | 3 | 1 | 2 | 4 | | 6 | 3 | | 1 | | 1 | | 61 | 石川 |
| 長崎 | 7 | 2 | | | | | 1 | 3 | 2 | 1 | 1 | | | | | 1 | | | | | | 1 | | | 19 | 長崎 |
| 奈良 | 1 | | 1 | | 1 | | 4 | | 1 | | | | 1 | | 1 | | | 1 | | 2 | | | | | 13 | 奈良 |
| 徳島 | | | | | | | | | | 1 | | | 2 | | 1 | | | | 1 | 1 | | | | | 6 | 徳島 |
| 鳥取 | | 1 | | | | | 1 | | | | | | | | 1 | | | | | | | | | | 3 | 鳥取 |
| 沖縄 | | | | | | | | 1 | | | | | | | | | | | | | | | 1 | | 2 | 沖縄 |

| | | | | | | | | | | | | | | | | | | | | | | | | | | |
|--------|-----|-----|-----|-----|-----|-----|-----|-----|-----|-----|-----|-----|-----|-----|-----|-----|-----|-----|-----|-----|-----|-----|-----|-----|-------|--------|
| 合 計 | 338 | 332 | 358 | 292 | 324 | 241 | 309 | 264 | 309 | 277 | 154 | 189 | 236 | 209 | 161 | 170 | 179 | 185 | 171 | 198 | 198 | 163 | 209 | 212 | 5,678 | 合 計 |
|--------|-----|-----|-----|-----|-----|-----|-----|-----|-----|-----|-----|-----|-----|-----|-----|-----|-----|-----|-----|-----|-----|-----|-----|-----|-------|--------|

出典：<https://anzeninfo.mhlw.go.jp/user/anzen/tok/anst00.html>（職場のあんぜんサイト）

https://www.jisha.or.jp/international/topics/202312_02.htmlに戻る。