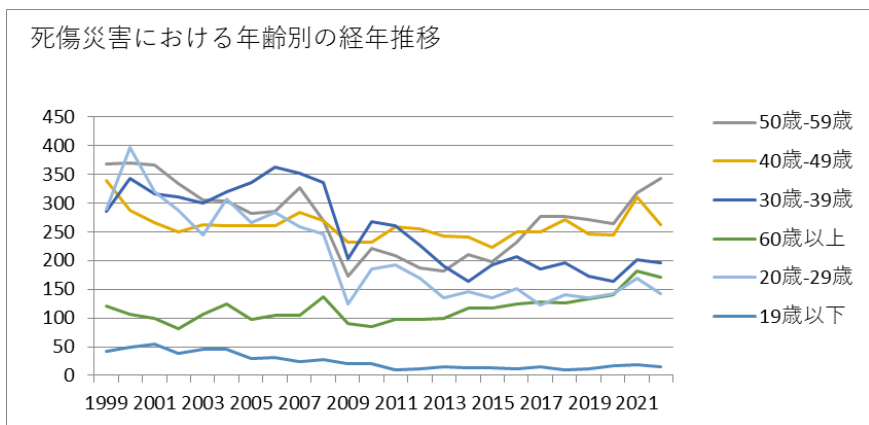
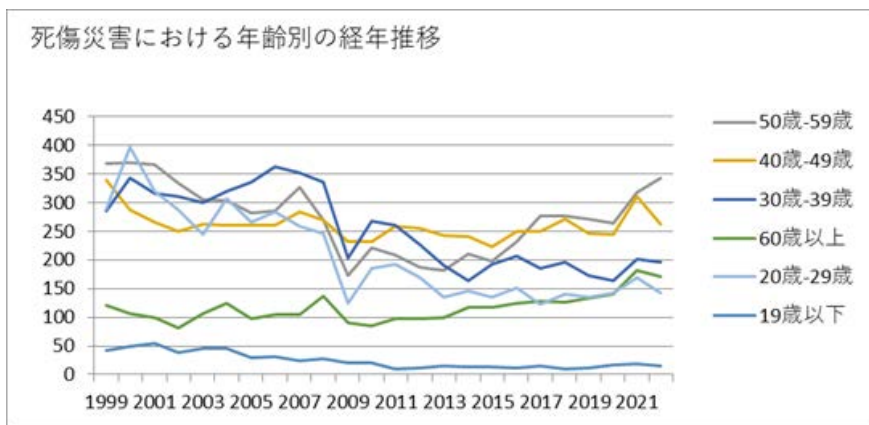


0114電気機械器具製造業における死傷災害の年齢別、規模別、月別及び都道府県別の経年推移（1999-2022年）



0114電気機械器具製造業における死傷災害の年齢別の経年推移（1999-2022年）



0114電気機械器具製造業における死傷災害の労働者規模別の経年推移（1999-2022年）

歲-59歲	368	370	367	334	306	303	282	286	326	269	173	221	209	187	182	211	197	232	277	277	272	264	318	342	6,573	歲-59歲
40歲-49歲	339	288	266	249	262	260	261	260	283	269	232	232	258	256	242	240	222	250	250	271	247	245	311	263	6,256	40歲-49歲
30歲-39歲	286	342	316	310	299	320	335	363	351	336	203	267	260	227	190	163	192	206	185	196	172	163	201	196	6,079	30歲-39歲
60歲以上	120	107	100	81	106	124	97	105	105	137	91	85	98	97	99	118	117	125	128	126	134	140	181	171	2,792	60歲以上
20歲-29歲	289	396	320	288	244	307	266	283	258	246	124	185	193	170	136	146	135	151	122	141	136	143	170	142	4,991	20歲-29歲
19歲以下	42	50	54	39	45	46	30	32	24	28	21	21	10	11	16	14	14	12	15	9	11	17	18	16	595	19歲以下

人-29人	300	290	275	285	279	257	218	247	212	204	146	163	154	168	118	145	141	146	136	158	163	129	167	147	4,648	人-29人
30人-49人	206	232	195	153	173	168	160	186	145	146	95	97	114	97	108	114	90	124	122	101	94	118	107	116	3,261	30人-49人
9人以下	199	224	212	207	208	223	182	169	151	127	84	90	86	72	89	84	82	74	73	80	58	71	80	64	2,989	9人以下
合計	1,444	1,553	1,423	1,301	1,262	1,360	1,271	1,329	1,347	1,285	844	1,011	1,028	948	865	892	877	976	977	1,020	972	972	1,199	1,130	27,286	合計

0114電気機械器具製造業における死傷災害の月別の経年推移（1999-2022年）

月	1999	2000	2001	2002	2003	2004	2005	2006	2007	2008	2009	2010	2011	2012	2013	2014	2015	2016	2017	2018	2019	2020	2021	2022	合計	月
1月	117	133	149	107	141	126	128	127	149	108	92	82	84	94	89	75	82	98	87	110	80	85	119	124	2,586	1月
2月	128	137	145	101	100	103	99	141	112	141	71	74	96	86	68	90	81	81	92	93	105	94	79	124	2,441	2月
9月	122	133	107	106	84	113	98	116	105	107	77	91	79	73	63	75	71	76	74	90	70	76	82	120	2,208	9月
3月	123	140	150	117	112	120	141	102	118	118	77	72	108	93	72	75	97	79	87	87	86	76	117	101	2,468	3月

愛知	53	66	67		55		71	64	71	62	38	43	47	52	47	55	47	39	67	48	48	51	58	75	1,224	愛知
長野	72	59	60		60		30	53	61	42	32	49	48	38	55	39	35	31	60	52	55	43	66	71	1,111	長野
兵庫	55	67	80		65		82	79	91	71	59	59	51	60	62	50	66	64	47	55	57	46	53	57	1,376	兵庫
埼玉	62	52	66		63		57	54	54	52	40	47	44	37	35	41	28	37	41	39	47	44	35	56	1,031	埼玉
大阪	121	121	96		87		72	105	86	83	48	65	60	47	47	47	70	41	47	63	61	65	57	55	1,544	大阪
神奈川	92	107	78		68		58	61	67	90	60	49	46	49	42	40	37	44	49	53	45	33	53	55	1,276	神奈川
静岡	56	78	62		61		62	75	77	76	38	51	56	52	27	42	55	52	56	50	61	51	55	49	1,242	静岡
群馬	68	72	66		75		45	36	49	38	16	41	34	33	22	51	40	35	36	36	30	31	54	49	957	群馬
福島	48	43	41		44		45	31	43	34	27	38	34	37	35	31	22	35	30	32	37	22	35	46	790	福島
山形	38	30	25		20		23	32	34	29	16	20	27	26	19	33	26	38	25	35	22	21	19	43	601	山形
滋	38	53	43		48		40	43	49	51	24	36	36	24	33	39	30	41	28	38	30	25	40	42	831	滋

宮崎	11	9	4		10		6	12	11	6	5	2	8	5	4	3	3	8	8	8	10	3	8	5	149	宮崎
高知	7	6	6		3		3	4	1	7	4	2	6	6		1	4	6	2	1		3	1	4	77	高知
和歌山	9	4	9		3		5	8	3	10	2	8	3	5	4	1	3	5	8	4	3	3	17	3	120	和歌山
沖縄	1		2				3	4	5	1				3	1			1	1	1	1	1	1	1	27	沖縄
山口	3	4	5		4		1	6	8	4	7	3	4	8	2	3	6	4	8	2	3	6	6		97	山口
合計	1,444	1,553	1,423	1,301	1,262	1,360	1,271	1,329	1,347	1,285	844	1,011	1,028	948	865	892	877	976	977	1,020	972	972	1,199	1,130	27,286	合計

出典：<https://anzeninfo.mhlw.go.jp/user/anzen/tok/anst00.html>（職場のあんぜんサイト）

https://www.jisha.or.jp/international/topics/202312_02.htmlに戻る。