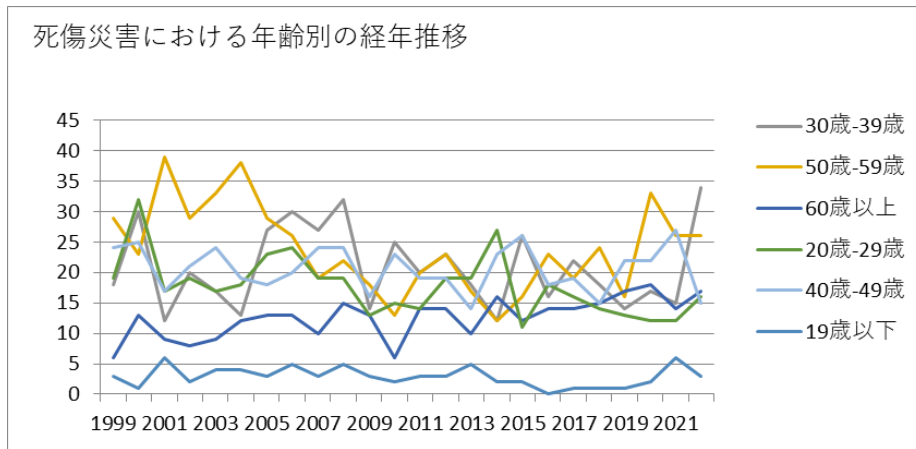
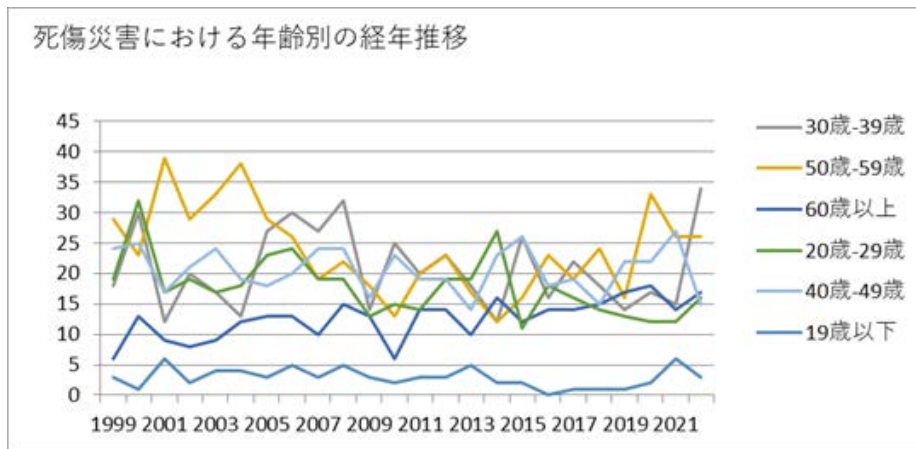


011401重電機製造業における死傷災害の年齢別、規模別、月別及び都道府県別の経年推移（1999-2022年）



011401重電機製造業における死傷災害の年齢別の経年推移（1999-2022年）



011401重電機製造業における死傷災害の労働者規模別の経年推移（1999-2022年）

19 歳 以 下	3	1	6	2	4	4	3	5	3	5	3	2	3	3	5	2	2		1	1	1	2	6	3	70	19 歳 以 下
合 計	99	124	100	99	104	104	113	118	102	117	77	84	90	101	83	92	93	89	91	87	83	104	100	111	2,365	合 計

011401重電機製造業における死傷災害の労働者規模別の経年推移（1999-2022年）

労働者規模	1999	2000	2001	2002	2003	2004	2005	2006	2007	2008	2009	2010	2011	2012	2013	2014	2015	2016	2017	2018	2019	2020	2021	2022	合計	労働者規模	
10 人- 29 人	25	25	19	20	23	16	19	23	29	16	16	13	18	21	13	13	22	9	11	14	14	16	22	26	443	10 人- 29 人	
100 人- 299 人	12	23	8	16	16	19	23	18	11	29	11	21	21	21	20	29	26	13	22	21	23	23	20	25	471	100 人- 299 人	
300																										300	300

人以上	18	26	26	17	19	21	26	29	25	27	18	20	28	28	20	22	20	28	31	18	17	28	27	24	563	人以上
30人-49人	11	20	8	9	11	10	14	19	10	14	11	12	5	4	11	8	4	12	9	15	9	7	10	17	260	30人-49人
50人-99人	20	17	23	21	15	17	16	18	15	16	17	10	11	17	9	13	14	18	12	11	17	23	19	15	384	50人-99人
9人以下	13	13	16	16	20	21	15	11	12	15	4	8	7	10	10	7	7	9	6	8	3	7	2	4	244	9人以下
合計	99	124	100	99	104	104	113	118	102	117	77	84	90	101	83	92	93	89	91	87	83	104	100	111	2,365	合計

011401重電機製造業における死傷災害の月別の経年推移（1999-2022年）

月	1999	2000	2001	2002	2003	2004	2005	2006	2007	2008	2009	2010	2011	2012	2013	2014	2015	2016	2017	2018	2019	2020	2021	2022	合計	月
1月	7	11	6	6	15	10	10	10	12	4	9	6	5	13	6	8	6	6	7	10	6	10	8	17	208	1月

7月	13	5	5	7	13	6	8	11	8	8	4	7	6	8	6	11	9	9	7	11	12	12	4	3	193	月
合計	99	124	100	99	104	104	113	118	102	117	77	84	90	101	83	92	93	89	91	87	83	104	100	111	2,365	合計

011401重電機製造業における死傷災害の都道府県別の経年推移（1999-2022年）

県	1999	2000	2001	2002	2003	2004	2005	2006	2007	2008	2009	2010	2011	2012	2013	2014	2015	2016	2017	2018	2019	2020	2021	2022	合計	県	
愛知	6	6	10		4		7	6	8	8	4	2	4	5	5	3	3	4	8	7	5	9	9	12	135	愛知	
茨城	7	9	4		3		4	8	5	7	5	3	8	7	9	8	4	5	3	2	2	4		8	115	茨城	
福岡	2	7	10		6		8	6	7	10	3	2	5	8	7	9	8	8	8	10	11	14	6	7	162	福岡	
神奈川	10	5	8		3		8	3	8	11	6	8	4	4	3	4	4	2	10	9	5	1	15	7	138	神奈川	
福島	1		2		5		2	1	3	5	3	9	5	8	8	8	3	2	1	3	2	2	1	7	81	福島	
兵庫	5	8	10		4		8	4	1	6	4	4	6	10	5	5	9	8	3	5	2	3	3	6	119	兵庫	
広	2	3			5		3	3	7	2	4	4	5	7	3	4	3	3	3	3	3	7	5	2	5	83	広

阪	4	2	1		8		10	13	3	8	6	8	7	5	5	8	6	4	4	3	7	7	3	2	124	阪
山形	1	2	3		1		2	3	2	1	4	3	3	2	2	5	3		2	2		1	2	2	46	山形
愛媛	2	2	1				1		3	2		2			3	4			2	1	3	1	4	2	33	愛媛
香川	3	2	1		2				1	1					1	1	3	3			1	5	1	2	27	香川
徳島		2			1		2		1								2							2	10	徳島
山梨	2	11			10		4	7	4	4		2	2		4	5	2	1			1	3	4	1	67	山梨
埼玉	2	3	8		5		3	6	4	1	3	2		1	4	2	1	4	1	3	2	2	2	1	60	埼玉
石川	3	3	2				3	4	3	5	2	1	3	3	3	4		2	2	2	3	3		1	52	石川
長崎	1	1	3				2	2	5	4	2	3	2		1	1		2	1	1	4	3	3	1	42	長崎
長野		3	3		4		3	1	1		1	3				1			1	3		2		1	27	長野
富		1	1		1			3		4			1	1	2			1	3	2		2		1	23	富

山																								山			
佐賀	1				1		2	1		1		1	1	2	1		1	2	2	1	1	2		1	21	佐賀	
熊本	1	1			1		1			1		2	2	2	1							2		1	18	熊本	
鳥取	1	3			1								1			1	1					1	1	1	13	鳥取	
宮崎		1			2						1	1	1	1			1						1	1	10	宮崎	
青森								2	1			1	1		1	1							1		9	青森	
奈良									1															1	2	奈良	
東京	7	5	1				1	3	2	1		4	2	2	1		2	2	1	2	1	1	6		44	東京	
栃木		1			1		4	2	1	2	3	1	1	3		2	2	2	2	2	2	1	3	1		34	栃木
山口		1			1			1	2	1	3	1	1	2	1	1	3	2	6		1		1			28	山口
岡山		1			1		3	2	1	1	1		3	2	1	1	2			1		1	3			24	岡山

知			1																					1	知	
合計	99	124	100	99	104	104	113	118	102	117	77	84	90	101	83	92	93	89	91	87	83	104	100	111	2,365	合計

出典：<https://anzeninfo.mhlw.go.jp/user/anzen/tok/anst00.html>（職場のあんぜんサイト）

https://www.jisha.or.jp/international/topics/202312_02.htmlに戻る。