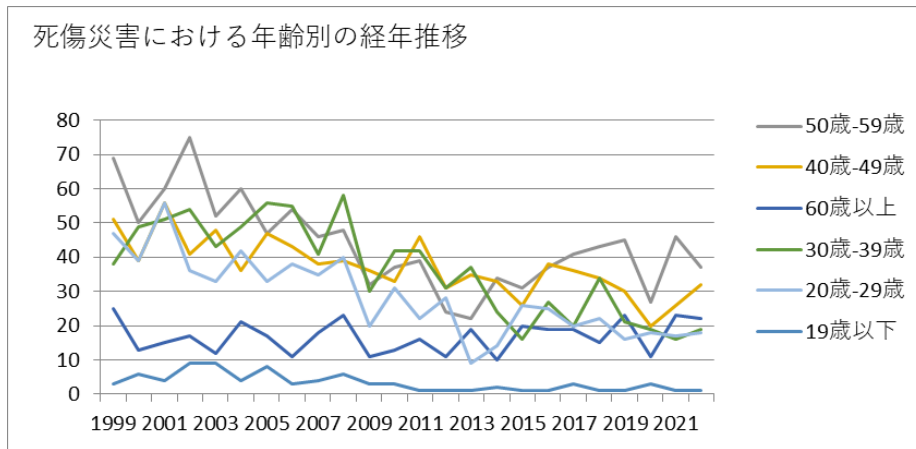
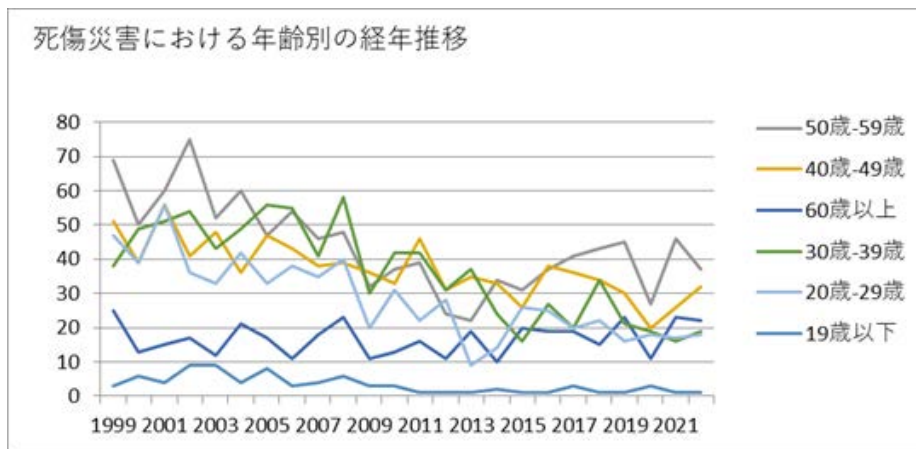


011402軽電機製造業における死傷災害の年齢別、規模別、月別及び都道府県別の経年推移（1999-2022年）



011402軽電機製造業における死傷災害の年齢別の経年推移（1999-2022年）



011402軽電機製造業における死傷災害の労働者規模別の経年推移（1999-2022年）

人-99人	34	36	39	42	35	33	22	41	32	38	23	14	25	20	27	18	14	24	25	19	15	19	21	28	644	人-99人
10人-29人	45	38	33	47	35	34	33	36	28	34	25	25	16	21	17	11	13	28	16	22	23	13	11	13	617	10人-29人
30人-49人	44	23	31	22	35	21	31	26	29	29	13	15	19	14	13	22	17	17	18	12	11	13	8	8	491	30人-49人
9人以下	40	21	28	25	22	32	30	20	18	11	7	7	17	8	8	6	13	7	9	6	5	3	7	4	354	9人以下
合計	233	196	242	232	197	212	208	204	182	214	132	159	166	126	123	117	120	147	139	149	136	98	129	129	3,990	合計

011402軽電機製造業における死傷災害の月別の経年推移（1999-2022年）

月	1999	2000	2001	2002	2003	2004	2005	2006	2007	2008	2009	2010	2011	2012	2013	2014	2015	2016	2017	2018	2019	2020	2021	2022	合計	月
1月	22	14	23	18	15	23	26	24	18	15	21	7	14	12	10	10	13	17	15	10	11	11	12	15	376	1月

6月	27	21	13	18	14	17	28	21	12	17	4	15	14	11	14	9	10	13	10	22	13	3	16	5	347	月
合計	233	196	242	232	197	212	208	204	182	214	132	159	166	126	123	117	120	147	139	149	136	98	129	129	3,990	合計

011402軽電機製造業における死傷災害の都道府県別の経年推移（1999-2022年）

県	1999	2000	2001	2002	2003	2004	2005	2006	2007	2008	2009	2010	2011	2012	2013	2014	2015	2016	2017	2018	2019	2020	2021	2022	合計	県
静岡	6	13	10		17		18	19	20	26	9	6	14	12	8	13	16	14	14	18	21	14	16	13	317	静岡
山形	8	6	4		4		5	2	6	6	3	1	6	2	2	5	5	5	4	2	5	3	2	11	97	山形
愛知	6	8	5		5		12	9	3	3	4	4	4	7	7	11	6	2	6	6	7	9	5	9	138	愛知
群馬	12	6	8		8		8	3	6	5	3	4	4	2	3	7	6	9	6	8	2	1	8	9	128	群馬
滋賀	8	15	21		17		14	13	17	15	10	11	8	4	3	11	7	11	3	12	10	4	10	8	232	滋賀
神奈川	21	19	14		18		14	10	11	16	17	2	7	8	6	4	7	10	8	9	7	4	4	7	223	神奈川
新	14	10	12		3		8	4	7	8	10	6	9	7	7	8	3	5	7	3	5	4	4	7	151	新

潟																								潟		
埼玉	8	8	12		10		7	3	5	7	5	4	8	7	5	5	4	2	4	6	8	9	5	6	138	埼玉
福島	4	6	3		6		8	6	9	9	6	5	6	6	7	2	3	11	4	7	8	2	6	6	130	福島
長野	9	2	4		5		2	8	7	5	1	5	10	2	9	6	4	5	10	9	4	4	2	6	119	長野
福井		4	2		4		3	5	1	1			1	3	1	2			2	3	1		1	5	39	福井
島根	2	2	3		4		1	4	3	2	1	3	2	1	1	1	1	2	2	2		2	2	4	45	島根
兵庫	12	7	17		11		11	7	4	13	6	5	5	10	10	4	7	9	9	5	6	6	3	3	170	兵庫
広島	1	5	6		3		7	5	5	2	5				1		1	1	3	6	3	1		3	58	広島
石川	2	1	2		1		2	1		1	2	2	4			1	2		2	4	2	4	1	3	37	石川
岡山	3	2	4		1		1	2	2	1	1		2		1	1	1	3	3	2	1		1	3	35	岡山
秋田	2	4	2		2		2	4	1	1			2		1			1	2	2	1	2		3	32	秋田

東京	12	8	10		5		6	11	3	3	5	3	6	1	4	1	3	3	2	1	3	2	1	2	95	東京
茨城	7	5	13		2		5	4	2	8	6	5	5	5	1		1	6	5	2	2	1	2	2	89	茨城
栃木	5	2	5		3		4	5	1	1	3		5	1	3	1	1	4	3		3	1	1	2	54	栃木
青森	2	3	3		4		3	5	5	4		2	1		3	3		1	4	3		1	1	2	50	青森
佐賀	2	2	1				2	3	1	1	1	1			1	1		3		1	1		2	2	25	佐賀
北海道	1	1			1		2	3	1		1	2		1			1	1		1				2	18	北海道
長崎									2			1	1	1	1		1							2	9	長崎
大阪	31	15	26		31		17	26	26	22	12	26	21	11	13	13	17	5	10	10	11	6	6	1	356	大阪
三重	7	6	9		5		13	12	14	13	3	38	11	8	8	4	9	5	7	8	6		19	1	206	三重
福岡	1	2	6		4		5	5	1	9	2	4	5	2	6	3	3	5		4	3	3		1	74	福岡

愛媛	7	2	2		3		6	4	2	3	2		3	1		2	2	1	1	1			1	43	愛媛		
千葉	6	3	6		4		1		2	4	1		1	4	2	1		1			2	1		1	40	千葉	
宮城	5	3	1		1		2	1	1			3				1		5	3		2	2	4	1	35	宮城	
奈良	2	2	1		4		1	4	1	4	2	1	1	1		1	2	1	1		1	1	2	1	34	奈良	
和歌山			1				2			1	1	2	1	1	2				1		2		7	1	22	和歌山	
大分	2				1		1	2	1					3	1	1		2			1			1	16	大分	
京都	8	7	11		2			1	1	4	4	3	3	2	2	1	2	5	2	2	1	3	6		70	京都	
鳥取	5	3	5		2		3	2	3	4	1	2	3	1	1		1	1	5	3	1	2	3		51	鳥取	
熊本	4	2	4		1		3	2	2	1	3	4	1	2	2		1	3	4	1	3	2			45	熊本	
岐阜	2	3	2		2		3	3	3	3			2	3	6	1	1	2		1	2	1	1	1		42	岐阜

縄																									縄	
合計	233	196	242	232	197	212	208	204	182	214	132	159	166	126	123	117	120	147	139	149	136	98	129	129	3,990	合計

出典：<https://anzeninfo.mhlw.go.jp/user/anzen/tok/anst00.html>（職場のあんぜんサイト）

https://www.jisha.or.jp/international/topics/202312_02.htmlに戻る。