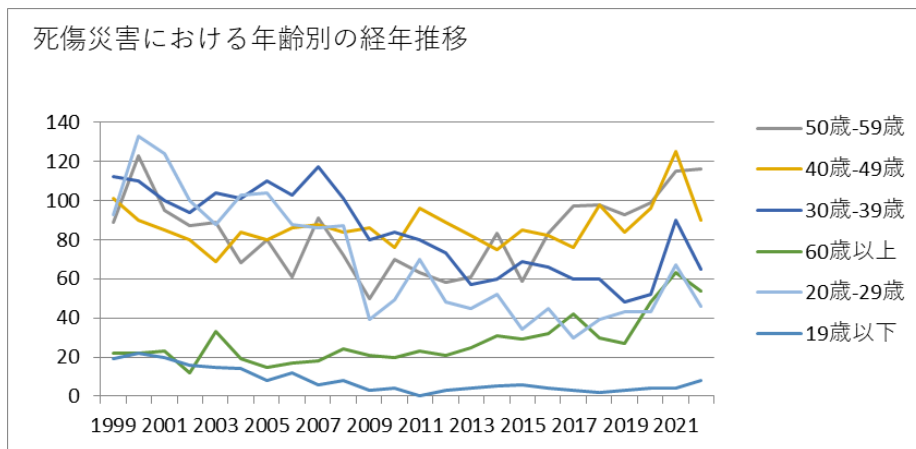
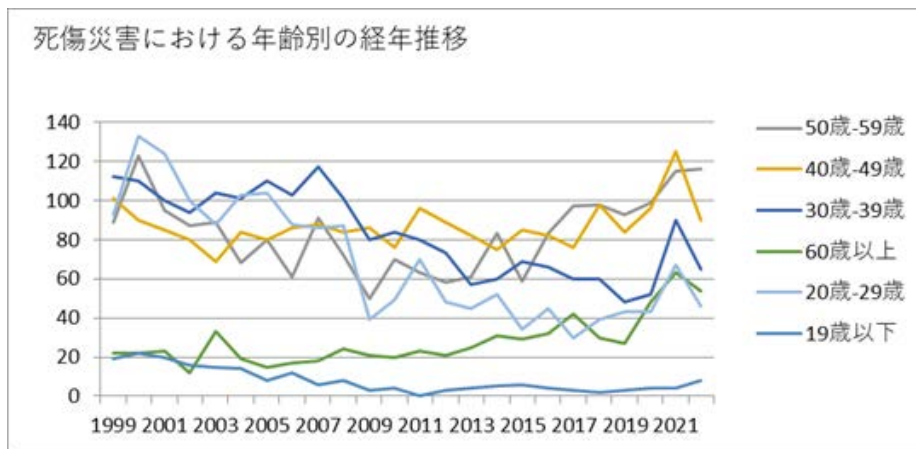


011403電子機器用・通信機器用部品製造業における死傷災害の年齢別、規模別、月別及び都道府県別の経年推移（1999-2022年）



011403電子機器用・通信機器用部品製造業における死傷災害の年齢別の経年推移（1999-2022年）



011403電子機器用・通信機器用部品製造業における死傷災害の労働者規模別の経年推移（1999-2022年）

人-99人	58	73	70	50	67	60	72	47	66	47	45	52	40	43	46	53	43	44	47	39	52	49	78	53	1,294	人-99人
30人-49人	58	72	50	43	56	52	41	38	31	40	22	21	36	29	28	33	23	35	32	28	16	34	25	35	878	30人-49人
10人-29人	75	79	82	68	76	67	54	49	36	37	29	28	40	45	31	46	33	24	33	31	38	28	46	26	1,101	10人-29人
9人以下	45	68	55	55	47	36	37	39	34	34	26	22	15	9	13	26	19	7	18	20	11	13	14	10	673	9人以下
合計	436	500	447	389	398	389	397	367	406	376	279	303	332	292	274	306	282	312	308	327	298	342	464	379	8,603	合計

011403電子機器用・通信機器用部品製造業における死傷災害の月別の経年推移（1999-2022年）

月	1999	2000	2001	2002	2003	2004	2005	2006	2007	2008	2009	2010	2011	2012	2013	2014	2015	2016	2017	2018	2019	2020	2021	2022	合計	月
1月	40	47	49	33	51	32	35	37	34	34	28	31	30	26	38	29	24	26	33	46	23	37	49	46	858	1月

青森	10	1	2		1		8	5	5	7	3	3	3	3	5	6	2	5	8	4	2	6	11	15	115	青森
大阪	24	15	11		12		10	11	13	20	8	8	8	7	12	4	17	8	11	11	14	12	8	14	258	大阪
滋賀	10	16	9		9		7	9	11	16	3	6	8	4	8	8	8	14	6	7	6	8	10	13	196	滋賀
岩手	10	12	8		12		8	8	10	4	7	5	10	2	10	8	9	5	6	3	8	8	10	13	176	岩手
山梨	5	12	15		4		5	7	9	5	4	7	6	3	5	5	5	6	5	4	2	6	6	13	139	山梨
三重	8	15	10		14		28	13	18	15	8	17	11	12	10	15	9	8	14	9	12	11	43	12	312	三重
兵庫	14	14	20		18		14	14	16	17	16	14	12	11	10	12	20	11	11	15	11	11	10	11	302	兵庫
東京	20	33	21		20		17	16	13	20	5	9	10	8	8	10	10	14	6	12	7	4	6	11	280	東京
神奈川	26	45	21		21		18	19	15	24	13	9	20	16	13	12	11	11	12	15	7	11	18	10	367	神奈川
鹿児島	4	13	9		16		15	9	11	8	10	9	4	6	9	9	4	7	3	4	7	17	26	10	210	鹿児島

島																								島		
岐 阜	10	10	11		3		10	4	9	7	6	3	6	8	5	6	4	13	11	10	10	22	12	10	190	岐 阜
群 馬	7	14	13		18		4	6	9	8	4	10	8	7	5	10	10	7	5	5	7	9	11	9	186	群 馬
島 根	4	5	9		4		7	2	4	4	2	8	4	5	3	4	5	4	5	2	4	13	9	9	116	島 根
徳 島	1	4	5		2		6		5	1		2	5	4	4	4	2	4	4	3		9	9	9	83	徳 島
秋 田	12	8	12		13		9	6	9	5	6	9	11	5	6	7	5	10	9	11	6	5	11	8	183	秋 田
福 岡	9	19	12		6		10	8	8	14	6	6	10	2	6	5	4	2	6	7	3	5	18	8	174	福 岡
福 井	3	9	10		5		7	7	8	6	5	4	7	2	7	8	5	4	7	13	5	11	11	7	151	福 井
佐 賀	18	1	1		1		4	3	1	2	5	1	3	2	2		5	5	2	2	4	3	5	7	77	佐 賀
新 潟	17	9	11		9		15	5	17	7	6	11	5	7	8	8	10	10	12	11	9	3	9	5	204	新 潟
富 山	6	12	10		11		9	14	13	11	6	11	8	11	4	5	5	5	8	17	10	7	11	5	199	富 山

熊本	5	12	8		10		13	8	10	7	7	8	13	13	7	8	10	5	6	6	10	4	10	5	185	熊本
岡山	7	6	11		6		3	9	12	8	7	9	2	5	2	3	4	5	5	9	4	8	5	5	135	岡山
石川	4	8	10		7		11	5	12	9	8	6	10	5	3	11	4	8	7	7	7	14	5	4	165	石川
茨城	11	10	6		7		7	10	10	7	8	11	12	5	7	7	5	5	5	8	4	3	7	4	159	茨城
栃木	3	18	13		10		10	7	2	5	2	3	8	8	8	14	7	6	4	3	2	4	6	4	147	栃木
北海道	7	7	4		5		3	6	5	3	4	3	6	2	1	2	2	3	3	2		7	5	4	84	北海道
鳥取	4	13	7		7		4	3	3	3	4	7	1	5	2	3	1	2		3	2	2	3	4	83	鳥取
千葉	5	6	8		4		9	6	7	8	9	4	2	5	5	7	6	8	6	3	3	9	7	3	130	千葉
愛媛	4	4	5		3		2	2	2	2	6	2	1	2		1		3	3	1	3	2	1	3	52	愛媛
京都	8	7	8		6		8	2	7	3	5	6	5	5	4	3	7	5	8	7	7	9	6	2	128	京都

宮崎	6	3	1		4		3	3	7	1	3	1	1	2	1	1	1	4	4	5			3	2	56	宮崎		
広島	3	5	13		6		7	7	8	2	2	5	5	8	4	3	1	3	5	2	2	6	25	1	123	広島		
大分	6	9	3		4		7	3	1	2	1	4	1	4		3	4	4	1	2	4	4	7	1	75	大分		
奈良	3	1	2		4		1	3	2	4	5	2	3	2	6	1	4	2	4	1	3	3	2	1	59	奈良		
香川	2	2	3		1		3	2	1	3		2	2	1	4	5		2	1	1	2		4	1	42	香川		
長崎	5	3	3				1	3		2	4	1	5	3		1		2	1	2	3	2		1	42	長崎		
高知	5	3	2				1	2	1	5	2		3	4		1	4	4	2	1		2	1		43	高知		
和歌山	2	3	6		1		1	3	2	1		3	2	1	2	1	1		3	3				6		41	和歌山	
山口	2	1	2		1			2	3	2	2		1	4		1	2	1		1	1	4	3		33	山口		
沖繩									2	1															1		4	沖繩

合 計	436	500	447	389	398	389	397	367	406	376	279	303	332	292	274	306	282	312	308	327	298	342	464	379	8,603	合 計
--------	-----	-----	-----	-----	-----	-----	-----	-----	-----	-----	-----	-----	-----	-----	-----	-----	-----	-----	-----	-----	-----	-----	-----	-----	-------	--------

出典：<https://anzeninfo.mhlw.go.jp/user/anzen/tok/anst00.html>（職場のあんぜんサイト）

https://www.jisha.or.jp/international/topics/202312_02.htmlに戻る。