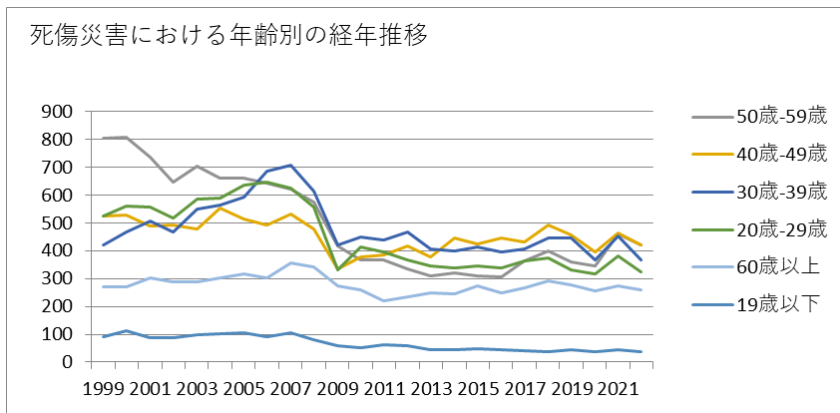
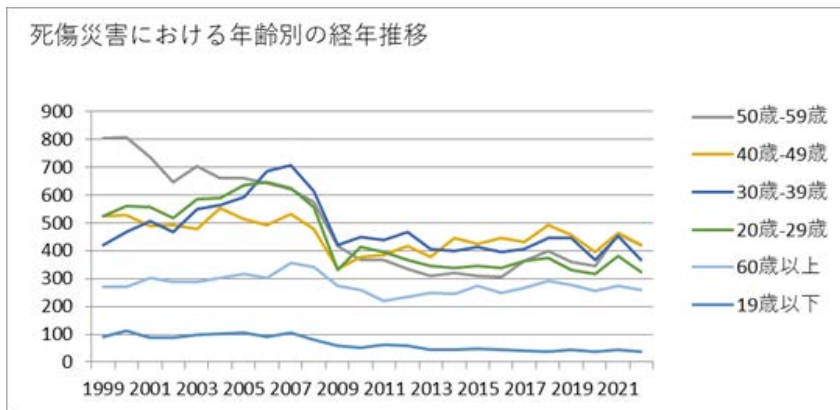


0115輸送用機械等製造業における死傷災害の年齢別、規模別、月別及び都道府県別の経年推移（1999-2022年）



0115輸送用機械等製造業における死傷災害の年齢別の経年推移（1999-2022年）



0115輸送用機械等製造業における死傷災害の労働者規模別の経年推移（1999-2022年）

計	2,637	2,743	2,679	2,502	2,705	2,773	2,827	2,858	2,943	2,647	1,840	1,914	1,866	1,878	1,733	1,792	1,812	1,781	1,877	2,043	1,911	1,717	2,076	1,834	53,388	計
---	-------	-------	-------	-------	-------	-------	-------	-------	-------	-------	-------	-------	-------	-------	-------	-------	-------	-------	-------	-------	-------	-------	-------	-------	--------	---

0115輸送用機械等製造業における死傷災害の労働者規模別の経年推移（1999-2022年）

労働者規模	1999	2000	2001	2002	2003	2004	2005	2006	2007	2008	2009	2010	2011	2012	2013	2014	2015	2016	2017	2018	2019	2020	2021	2022	合計	労働者規模
300人以上	400	411	357	355	360	428	485	527	568	530	329	392	367	362	344	362	342	373	441	504	462	423	638	520	10,280	300人以上
100人-299人	323	286	284	283	331	321	336	409	496	450	274	303	323	329	309	305	338	302	352	373	345	267	383	356	8,078	100人-299人
10人-29人	669	647	721	645	687	707	670	630	591	512	440	421	371	411	359	373	360	374	346	342	374	345	305	280	11,580	10人-29人
50人-99人	267	360	293	282	315	310	322	314	340	316	188	201	252	243	195	233	232	227	258	262	243	223	285	256	6,417	50人-99人

人																										人
9人 以下	628	724	712	637	689	674	688	611	588	479	389	362	316	310	295	303	323	277	256	301	271	265	239	229	10,566	9人 以下
30 人- 49 人	350	315	312	300	323	333	326	367	360	360	220	235	237	223	231	216	217	228	224	261	216	194	226	193	6,467	30 人- 49 人
合 計	2,637	2,743	2,679	2,502	2,705	2,773	2,827	2,858	2,943	2,647	1,840	1,914	1,866	1,878	1,733	1,792	1,812	1,781	1,877	2,043	1,911	1,717	2,076	1,834	53,388	合 計

0115輸送用機械等製造業における死傷災害の月別の経年推移（1999-2022年）

月	1999	2000	2001	2002	2003	2004	2005	2006	2007	2008	2009	2010	2011	2012	2013	2014	2015	2016	2017	2018	2019	2020	2021	2022	合計	月
3月	220	249	250	198	222	212	266	248	270	277	157	149	165	181	164	141	150	178	168	142	154	149	180	186	4,676	3 月
7月	264	239	243	248	264	277	228	236	286	259	159	187	175	202	157	175	171	154	168	215	196	160	184	164	5,011	7 月
9月	253	245	250	215	265	263	274	280	246	240	155	188	185	148	147	177	150	173	175	154	183	157	157	164	4,844	9 月
6月	249	245	239	199	235	241	256	263	235	222	141	187	176	164	136	143	178	154	159	191	173	139	183	160	4,668	6 月
10 月	210	248	251	235	251	252	224	231	279	222	161	153	165	146	171	157	162	157	161	183	181	134	136	156	4,626	10 月

2月	205	236	205	202	224	225	225	230	231	254	146	157	145	187	146	165	160	139	154	185	161	158	152	152	4,444	2月
1月	204	198	229	203	222	232	212	229	241	222	185	140	159	150	142	159	143	160	159	178	160	156	156	152	4,391	1月
8月	218	241	219	190	213	221	254	250	263	223	145	177	157	167	149	154	134	135	170	176	129	144	191	146	4,466	8月
5月	205	205	196	196	209	206	209	210	251	206	135	139	109	147	135	136	159	135	140	148	151	102	168	142	4,039	5月
11月	212	228	181	229	210	214	236	223	232	185	168	156	149	129	146	135	124	148	143	162	139	137	171	139	4,196	11月
4月	206	186	224	181	184	219	217	257	207	197	153	141	130	136	119	114	144	132	136	150	142	123	244	138	4,080	4月
12月	191	223	192	206	206	211	226	201	202	140	135	140	151	121	121	136	137	116	144	159	142	158	154	135	3,947	12月
合計	2,637	2,743	2,679	2,502	2,705	2,773	2,827	2,858	2,943	2,647	1,840	1,914	1,866	1,878	1,733	1,792	1,812	1,781	1,877	2,043	1,911	1,717	2,076	1,834	53,388	合計

0115輸送用機械等製造業における死傷災害の都道府県別の経年推移（1999-2022年）

県	1999	2000	2001	2002	2003	2004	2005	2006	2007	2008	2009	2010	2011	2012	2013	2014	2015	2016	2017	2018	2019	2020	2021	2022	合計	県
愛知	366	424	379		371		393	409	417	327	214	244	232	271	258	235	217	219	223	248	223	250	265	269	6,454	愛知
静岡	250	242	275		246		310	252	305	248	128	152	164	157	139	152	154	141	144	174	174	124	172	143	4,246	静岡

広島	205	223	198		222		228	229	214	235	153	186	143	157	129	136	135	140	156	163	163	137	130	141	3,823	広島
神奈川	198	200	204		222		257	221	209	198	136	160	138	125	106	126	126	119	138	170	148	94	123	136	3,554	神奈川
群馬	136	106	107		122		119	134	139	115	83	73	106	96	101	107	92	93	94	102	99	83	122	105	2,334	群馬
埼玉	92	122	113		137		123	127	135	107	56	74	72	55	58	58	59	58	65	77	89	62	96	61	1,896	埼玉
岐阜	66	65	66		80		74	96	111	67	41	26	33	40	46	45	55	44	50	57	49	52	59	59	1,281	岐阜
三重	94	83	102		68		84	136	125	116	59	69	57	82	69	53	81	65	66	75	74	46	150	56	1,810	三重
大分	50	57	51		54		59	76	68	70	83	66	51	52	43	34	47	47	47	48	43	35	39	52	1,172	大分
兵庫	79	91	79		95		88	75	103	85	60	66	49	61	49	42	57	47	47	56	62	67	66	50	1,474	兵庫
大阪	117	119	112		113		78	103	115	76	67	51	59	59	53	57	52	59	80	58	47	65	68	48	1,656	大阪
愛媛	65	83	91		101		97	69	96	95	63	67	60	54	42	53	61	51	55	47	52	54	50	46	1,452	愛媛
岡	43	34	41		34		55	59	53	47	35	40	40	44	36	47	25	21	48	44	37	28	25	45	881	岡

高知	23	24	29		25		21	24	19	26	19	23	13	11	9	18	16	14	12	18	16	16	9	8	393	高知
富山	12	15	17		11		16	24	14	13	6	11	14	13	14	19	12	11	10	7	8	8	12	8	275	富山
奈良	6	8	12		6		8	9	12	12	10	7	11	5	7	9	6	5	7	8	5	1	11	8	173	奈良
島根	11	5	12		7		7	9	6	13	5	7	10	8	8	5	9	4	6	7	7	2	2	8	158	島根
宮崎	4	1	3		1		4	4	7	3	3	5	4	6	3	1	4	5	5	6	6	6	16	8	105	宮崎
徳島	27	15	14		12		14	20	16	18	23	16	11	8	14	5	10	13	9	12	10	6	8	7	288	徳島
山梨	7	12	6		13		10	23	7	12	7	6	10	5	11	11	10	10	9	11	10	3	12	7	212	山梨
青森	15	7	9		12		16	8	15	10	6	13	11	3	6	8	6	9	7	5	6	8	9	7	196	青森
鹿児島	15	16	17		11		12	15	14	11	17	8	9	8	6	7	6	8	8	6	7	13	5	4	223	鹿児島
秋田	3	6	8		6		6	4	8	4	8	4	1	8	2	3	2	6	4	3	2		6	4	98	秋田
福井	3	2	4		3		4	7	6	3	5	3	3	4	2	3	7	2	2	6	6	5	5	4	89	福井

沖 縄		3	2				5	2	2	3	2	2	3	3	1	3	1	1		1			5	4	43	沖 縄
鳥 取	2	4	6		5		1	5	4	7	3	3	3	4	1	2	1	2	3	7	2	4	4	3	76	鳥 取
合 計	2,637	2,743	2,679	2,502	2,705	2,773	2,827	2,858	2,943	2,647	1,840	1,914	1,866	1,878	1,733	1,792	1,812	1,781	1,877	2,043	1,911	1,717	2,076	1,834	53,388	合 計

出典：<https://anzeninfo.mhlw.go.jp/user/anzen/tok/anst00.html>（職場のあんぜんサイト）

https://www.jisha.or.jp/international/topics/202312_02.htmlに戻る。