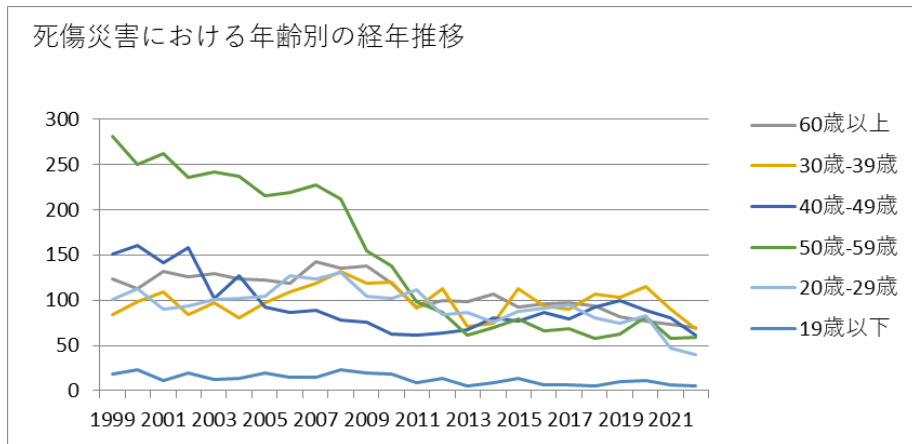
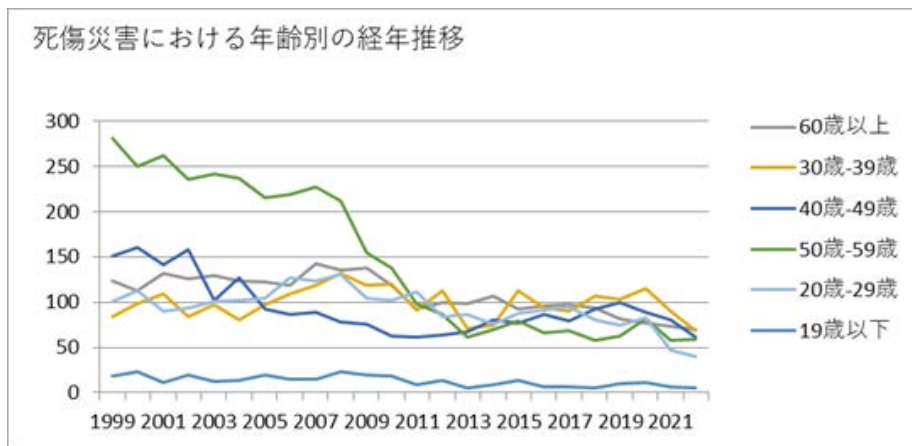


011501造船業における死傷災害の年齢別、規模別、月別及び都道府県別の経年推移（1999-2022年）



011501造船業における死傷災害の年齢別の経年推移（1999-2022年）



011501造船業における死傷災害の労働者規模別の経年推移（1999-2022年）

歳 以 下	19	23	11	20	13	14	20	15	15	23	20	18	9	14	5	9	14	6	7	5	10	11	6	5	312	歳 以 下
合 計	759	759	745	718	684	683	651	676	717	711	612	560	466	461	391	417	464	439	437	437	433	457	355	304	13,336	合 計

011501造船業における死傷災害の労働者規模別の経年推移（1999-2022年）

労働者規模	1999	2000	2001	2002	2003	2004	2005	2006	2007	2008	2009	2010	2011	2012	2013	2014	2015	2016	2017	2018	2019	2020	2021	2022	合計	労働者規模
9人 以 下	267	313	295	283	262	247	260	236	272	237	216	195	141	149	120	177	171	142	146	164	139	158	121	110	4,821	9人 以 下
10 人- 29 人	260	223	248	212	219	220	207	215	227	228	202	175	161	171	139	125	147	159	119	127	147	126	104	94	4,255	10 人- 29 人
30 人- 49	81	76	82	84	65	68	46	70	72	82	53	60	54	51	42	38	50	44	46	44	43	41	39	33	1,364	30 人- 49

人																										人
50 人- 99 人	56	61	39	38	50	46	55	48	43	50	46	32	39	33	37	29	40	33	44	39	41	39	38	27	1,003	50 人- 99 人
100 人- 299 人	43	32	26	36	39	28	31	32	52	41	38	41	37	18	22	25	22	24	27	23	18	25	16	21	717	100 人- 299 人
300 人 以 上	52	54	55	65	49	74	52	75	51	73	57	57	34	39	31	23	34	37	55	40	45	68	37	19	1,176	300 人 以 上
合 計	759	759	745	718	684	683	651	676	717	711	612	560	466	461	391	417	464	439	437	437	433	457	355	304	13,336	合 計

011501造船業における死傷災害の月別の経年推移（1999-2022年）

月	1999	2000	2001	2002	2003	2004	2005	2006	2007	2008	2009	2010	2011	2012	2013	2014	2015	2016	2017	2018	2019	2020	2021	2022	合計	月
1月	67	54	58	46	51	58	50	53	54	65	71	38	35	34	37	27	37	28	37	40	33	29	27	33	1,062	1 月
3月	70	67	77	59	49	50	66	55	70	64	56	42	59	49	39	29	37	50	42	35	43	42	33	31	1,214	3

																									月	
7月	62	60	71	71	72	77	51	62	61	61	55	49	36	47	35	41	38	44	39	49	38	64	31	27	1,241	7月
2月	58	67	51	62	61	55	52	45	49	67	58	45	32	41	35	38	38	29	32	31	33	35	31	27	1,072	2月
8月	68	69	69	49	51	49	71	61	75	62	56	34	41	43	27	42	43	33	40	39	29	38	42	26	1,157	8月
5月	62	55	49	61	53	56	41	53	66	47	48	40	40	41	25	24	45	41	40	29	34	29	22	26	1,027	5月
6月	60	57	61	54	59	57	57	66	52	66	47	59	42	34	25	27	41	24	38	47	43	44	34	25	1,119	6月
4月	67	72	71	72	58	64	57	64	48	48	49	42	37	37	36	27	35	39	29	36	38	38	30	24	1,118	4月
10月	62	56	67	61	61	56	49	52	67	58	30	35	40	47	37	30	42	39	40	40	43	26	28	24	1,090	10月
11月	57	68	46	71	61	53	51	53	57	63	50	58	28	32	35	44	33	45	28	34	25	41	25	24	1,082	11月
12月	49	64	53	59	52	51	46	44	57	47	46	41	34	26	26	38	42	25	29	29	35	25	16	19	953	12月
9月	77	70	72	53	56	57	60	68	61	63	46	77	42	30	34	50	33	42	43	28	39	46	36	18	1,201	9月

合計	759	759	745	718	684	683	651	676	717	711	612	560	466	461	391	417	464	439	437	437	433	457	355	304	13,336	合計
----	-----	-----	-----	-----	-----	-----	-----	-----	-----	-----	-----	-----	-----	-----	-----	-----	-----	-----	-----	-----	-----	-----	-----	-----	--------	----

011501造船業における死傷災害の都道府県別の経年推移（1999-2022年）

県	1999	2000	2001	2002	2003	2004	2005	2006	2007	2008	2009	2010	2011	2012	2013	2014	2015	2016	2017	2018	2019	2020	2021	2022	合計	県
広島	128	136	137		142		131	129	127	142	96	108	88	92	67	76	76	83	77	78	100	85	51	48	2,197	広島
愛媛	63	83	91		100		97	69	94	94	63	65	60	52	41	53	61	49	52	47	52	54	48	46	1,434	愛媛
長崎	88	83	65		78		56	71	61	49	67	74	54	57	42	55	62	57	63	55	51	60	58	36	1,342	長崎
大分	46	47	39		45		48	55	51	49	70	40	34	30	31	24	30	34	32	37	25	15	19	28	829	大分
香川	45	45	35		32		39	42	55	39	45	29	20	24	18	23	20	23	17	18	24	29	20	23	665	香川
宮城	10	19	19		10		13	17	14	14	12	13	22	13	15	8	13	13	12	14	11	15	7	12	296	宮城
山口	31	32	28		30		24	25	27	31	31	14	11	14	14	13	16	10	16	12	14	11	20	11	435	山口
神奈	31	32	37		30		24	26	32	33	20	33	24	21	25	12	18	19	20	20	16	17	8	10	508	神奈

川																									川	
静岡	21	9	7		8		10	11	20	18	11	6	8	9	11	9	8	10	3	12	9	7	7	10	224	静岡
熊本	29	20	22		9		10	21	9	13	4	10	7	11	9	11	6	12	13	16	11	37	13	9	302	熊本
佐賀	5	4	7		4		7	11	9	14	8	7	10	10	9	13	13	13	11	21	16	9	14	9	224	佐賀
兵庫	41	47	41		32		32	30	38	32	19	25	14	25	13	15	18	19	12	14	11	17	16	7	518	兵庫
北海道	26	36	31		21		20	27	24	19	23	12	19	10	23	18	16	23	14	14	12	12	8	7	415	北海道
高知	20	24	20		22		15	22	19	23	19	23	13	11	7	17	13	10	11	14	14	15	8	7	347	高知
三重	27	16	20		18		16	19	15	20	13	9	7	8	10	4	12	5	9	7	9	4	9	7	264	三重
徳島	22	13	10		9		11	19	16	15	19	11	8	7	7	3	8	9	6	8	5	4	5	4	219	徳島
鹿児島	10	11	12		9		8	11	9	9	13	6	8	6	4	4	4	7	8	4	5	11	3	4	166	鹿児島

和歌山	6	10	8		5		7	4	6	6	5	2	3	3	4	3	5	4	4	2	3	5	4	4	103	和歌山
福岡	11	17	15		7		17	8	16	15	12	12	10	4	11	10	8	8	10	11	8	8	5	3	226	福岡
愛知	10	9	10		7		7	15	21	22	10	7	10	6	6	3	11	6	5	2	9	8	6	3	193	愛知
青森	12	3	7		8		11	4	12	8	5	10	8	3	5	7	6	8	6	2	6	6	4	3	144	青森
石川	6	2	7		2			1		1	2	1			2	1	1	2	3	1	1	1	2	2	38	石川
沖縄		2	2				5	2	2	1	1	2	1	3		3	1			1			3	2	31	沖縄
千葉	14	15	13		13		13	10	9	12	11	7	4	12	4	3	5	3	6	2	5	3	2	1	167	千葉
岡山	11	6	19		8		7	5	8	9	12	10	5	8	5	10	8	1	14	4	5	4	3	1	163	岡山
大阪	8	7	5		13		8	7	7	2	3	4	5	4		4	5	3	4	4	1	6	1	1	102	大阪
岩手	4	8	6		7		1	2	1	3	3	4	3	9	3	6	1	3	1	3	3	1	2	1	75	岩手

山	1	1	2				1				1	1						1	1					9	山	
埼玉					1									1				1							3	埼玉
長野									1	1			1												3	長野
滋賀	1	1																		1					3	滋賀
群馬			1						1																2	群馬
奈良												1			1										2	奈良
秋田								1																	1	秋田
栃木																										栃木
山梨																										山梨
岐阜																										岐阜
合	759	759	745	718	684	683	651	676	717	711	612	560	466	461	391	417	464	439	437	437	433	457	355	304	13,336	合

