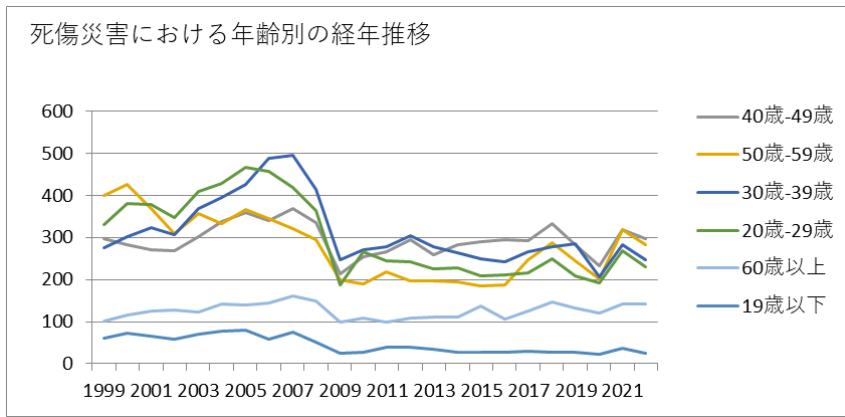
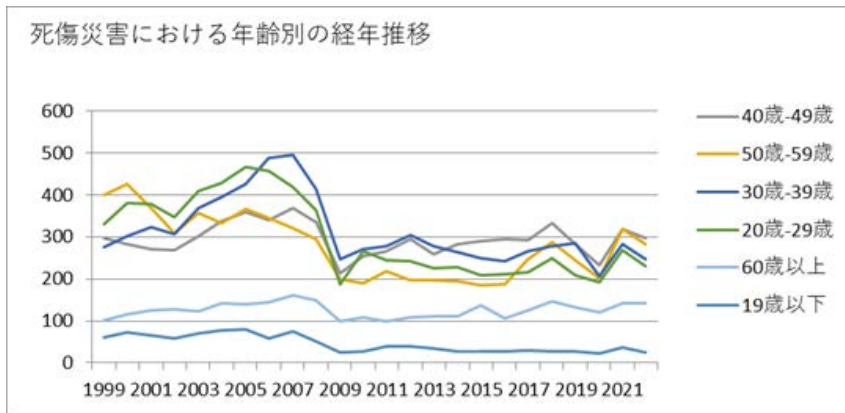


011502自動車・同付属品製造業における死傷災害の年齢別、規模別、月別及び都道府県別の経年推移（1999-2022年）



011502自動車・同付属品製造業における死傷災害の年齢別の経年推移（1999-2022年）



011502自動車・同付属品製造業における死傷災害の労働者規模別の経年推移（1999-2022年）





合計	1,464	1,578	1,534	1,416	1,630	1,715	1,837	1,833	1,841	1,607	973	1,119	1,145	1,188	1,103	1,106	1,097	1,069	1,177	1,320	1,180	976	1,368	1,224	32,500	合計
----	-------	-------	-------	-------	-------	-------	-------	-------	-------	-------	-----	-------	-------	-------	-------	-------	-------	-------	-------	-------	-------	-----	-------	-------	--------	----

011502自動車・同付属品製造業における死傷災害の労働者規模別の経年推移（1999-2022年）

労働者規模	1999	2000	2001	2002	2003	2004	2005	2006	2007	2008	2009	2010	2011	2012	2013	2014	2015	2016	2017	2018	2019	2020	2021	2022	合計	労働者規模
300人以上	292	287	254	234	254	302	377	405	462	400	235	312	281	284	282	283	266	287	336	406	368	300	524	451	7,882	300人以上
100人-299人	220	217	211	197	236	238	256	310	359	335	179	206	232	264	234	224	259	217	274	291	267	200	289	283	5,998	100人-299人
50人-99人	165	243	200	194	221	217	231	224	242	218	117	140	184	180	136	164	170	158	175	188	168	142	203	180	4,460	50人-99人
10人-49人	303	334	354	330	379	402	395	336	284	218	183	196	173	190	171	202	162	167	170	164	164	152	142	120	5,691	10人-49人



9月	137	135	139	137	168	170	188	184	151	146	97	92	117	101	90	106	104	93	114	105	113	84	99	103	2,973	月
2月	116	140	122	101	130	127	148	153	143	148	66	90	92	125	91	99	104	83	95	129	108	100	87	103	2,700	2月
11月	120	128	114	125	113	136	156	144	143	99	102	76	98	81	89	77	72	88	97	106	85	83	121	98	2,551	11月
12月	116	138	106	120	132	132	157	124	120	76	63	86	99	78	78	73	76	76	93	104	83	110	117	97	2,454	12月
8月	119	130	121	110	128	142	152	155	157	130	69	125	97	104	109	91	70	82	110	110	75	84	113	94	2,677	8月
1月	111	109	125	119	138	137	129	147	161	134	87	83	101	96	82	107	86	105	99	114	101	104	107	93	2,675	1月
5月	110	127	120	114	125	122	134	126	148	134	67	78	58	85	97	91	93	76	80	90	96	52	120	91	2,434	5月
4月	103	93	124	85	95	122	132	176	126	125	77	84	78	78	65	71	86	78	83	90	85	52	164	90	2,362	4月
合計	1,464	1,578	1,534	1,416	1,630	1,715	1,837	1,833	1,841	1,607	973	1,119	1,145	1,188	1,103	1,106	1,097	1,069	1,177	1,320	1,180	976	1,368	1,224	32,500	合計

011502自動車・同付属品製造業における死傷災害の都道府県別の経年推移（1999-2022年）

県	1999	2000	2001	2002	2003	2004	2005	2006	2007	2008	2009	2010	2011	2012	2013	2014	2015	2016	2017	2018	2019	2020	2021	2022	合計	県
愛知	312	341	294		309		341	356	342	264	171	198	188	231	219	191	168	180	197	208	185	204	202	227	5,328	愛知

静岡	214	226	256		227		282	223	276	224	110	136	144	138	124	129	134	117	130	148	149	107	155	117	3,766	静岡
群馬	104	86	91		105		105	111	125	100	77	70	98	91	83	97	81	70	77	85	88	65	115	98	2,022	群馬
神奈川	137	139	144		164		193	154	152	145	97	113	98	94	67	94	92	79	101	130	111	68	89	93	2,554	神奈川
広島	67	81	55		75		90	90	78	84	51	72	50	60	57	53	53	52	72	82	58	47	72	82	1,481	広島
埼玉	73	93	91		94		106	109	109	87	45	58	62	48	50	48	49	51	54	61	67	42	78	53	1,528	埼玉
岐阜	50	45	52		59		52	71	85	42	27	19	25	30	33	26	42	34	32	42	38	37	47	46	934	岐阜
三重	54	60	72		47		67	110	103	91	45	57	49	67	55	48	62	56	55	64	57	36	135	43	1,433	三重
岡山	28	22	20		21		43	44	38	31	16	24	29	29	27	30	15	19	29	34	27	15	13	40	594	岡山
栃木	45	41	41		48		59	47	42	46	26	33	44	40	47	50	45	50	40	48	29	44	30	33	928	栃木
福岡	33	30	24		46		41	43	55	36	24	24	30	32	26	35	35	56	59	57	50	35	37	33	841	福岡
東京	42	50	44		41		32	23	25	44	16	13	24	27	16	23	21	16	18	24	17	13	17	29	575	東京

福島	20	32	35		32		34	30	27	37	16	26	21	22	23	26	17	24	24	23	17	19	31	25	561	福島
茨城	15	12	28		20		33	24	27	22	15	18	14	20	15	18	22	22	21	27	29	19	30	25	476	茨城
滋賀	17	10	13		15		28	25	17	20	16	13	10	20	23	15	23	17	16	17	13	15	49	24	416	滋賀
大分	4	7	7		8		10	21	17	21	12	26	17	21	12	10	17	13	14	11	18	20	20	24	330	大分
北海道	8	24	10		20		14	22	18	15	7	13	25	15	10	17	10	19	11	19	12	9	12	21	331	北海道
大阪	48	66	40		42		40	57	52	41	35	33	34	29	27	31	20	25	32	27	22	22	23	20	766	大阪
兵庫	20	18	18		35		30	20	37	24	17	15	16	13	16	15	17	12	19	17	26	22	31	20	458	兵庫
熊本	9	11	12		28		27	20	22	16	13	18	12	7	11	5	25	13	16	10	6	8	23	18	330	熊本
長野	21	23	24		24		23	26	22	24	10	17	14	22	15	18	19	22	19	26	16	19	19	17	440	長野
山口	12	13	14		17		17	18	20	23	13	9	11	9	21	18	23	8	24	19	15	6	5	14	329	山口
新	13	18	16		10		13	13	14	9	14	9	14	9	13	10	8	13	10	9	6	10	14	11	256	新







長崎			1		1		3			1	2						1		1	2	3	5	1		21	長崎
香川	1	1	1		3			2	1			2	2		1					4	1				19	香川
愛媛										1		2		2	1										6	愛媛
合計	1,464	1,578	1,534	1,416	1,630	1,715	1,837	1,833	1,841	1,607	973	1,119	1,145	1,188	1,103	1,106	1,097	1,069	1,177	1,320	1,180	976	1,368	1,224	32,500	合計

出典：<https://anzeninfo.mhlw.go.jp/user/anzen/tok/anst00.html>（職場のあんぜんサイト）

[https://www.jisha.or.jp/international/topics/202312\\_02.html](https://www.jisha.or.jp/international/topics/202312_02.html)に戻る。