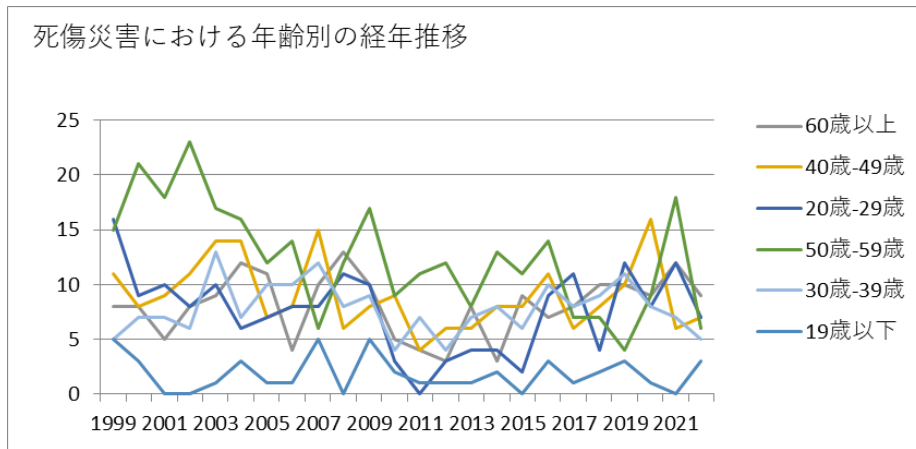
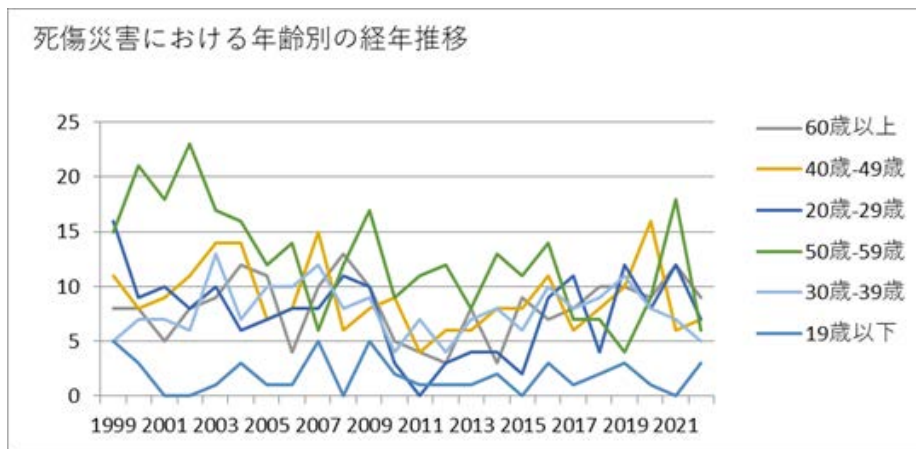


011503鉄道車両・同部分品製造業における死傷災害の年齢別、規模別、月別及び都道府県別の経年推移（1999-2022年）



011503鉄道車両・同部分品製造業における死傷災害の年齢別の経年推移（1999-2022年）



011503鉄道車両・同部分品製造業における死傷災害の労働者規模別の経年推移（1999-2022年）

人-49人	7	9	2	4	6	7	9	4	6	8	4	7	4	6	4	6	7	9	6	5	3	5	7	9	144	人-49人
100人-299人	7	7	7	8	13	10	10	12	15	8	13	7	11	8	7	11	8	14	6	12	11	4	12	4	225	100人-299人
10人-29人	12	6	15	8	15	10	7	7	7	10	9	4	1	2	8	1	7	9	7	7	12	15	6	4	189	10人-29人
9人以下	12	8	5	7	14	9	6	7	6	6	7	6	3	4	6	3	3	1	5	6	4	2	2	2	134	9人以下
合計	60	56	49	56	64	58	48	45	56	50	59	32	27	29	34	38	36	54	41	40	50	51	55	37	1,125	合計

011503鉄道車両・同部分品製造業における死傷災害の月別の経年推移（1999-2022年）

月	1999	2000	2001	2002	2003	2004	2005	2006	2007	2008	2009	2010	2011	2012	2013	2014	2015	2016	2017	2018	2019	2020	2021	2022	合計	月
1月	2	5	6	6	4	5	5	3	3	5	5	2	7	2	6	6	1	5	5	4	4	4	5	6	106	1月

2月	6	4	5	10	5	6	4	5	7	6	3	2	2	5	3	2	1	4	2	3	4		6		95	月
合計	60	56	49	56	64	58	48	45	56	50	59	32	27	29	34	38	36	54	41	40	50	51	55	37	1,125	合計

011503鉄道車両・同部分品製造業における死傷災害の都道府県別の経年推移（1999-2022年）

県	1999	2000	2001	2002	2003	2004	2005	2006	2007	2008	2009	2010	2011	2012	2013	2014	2015	2016	2017	2018	2019	2020	2021	2022	合計	県
兵庫	3	4	3		8		4	2	7	6	7	2		4	5	3	4	6	2	5	5	10	4	8	102	兵庫
神奈川	8	9	6		7		11	14	5	4	2	4	1		3	5	2	7	7	7	8	1	6	7	124	神奈川
大阪	12	8	7		13		2	12	10	5	14	6	5	4	3	6	5	7	12	7	4	7	15	4	168	大阪
新潟		2	2		1		3	2	3	2		2				2	5	1	5	1	2	3	1	3	40	新潟
福岡	5	3	2		4		7	4	6	1	7	3	6	3		2	3	2	3	2	4	2		2	71	福岡
山口	5	4	5		6			1	3	4	4	1	1		2	5		6	1	3	6	4	2	2	65	山口
愛	3	6	6		4		3	3	5	5	10	2	3	3	4	1	3	5		2	1	4	2	1	76	愛

縄																										縄
合計	60	56	49	56	64	58	48	45	56	50	59	32	27	29	34	38	36	54	41	40	50	51	55	37	1,125	合計

出典：<https://anzeninfo.mhlw.go.jp/user/anzen/tok/anst00.html>（職場のあんぜんサイト）

https://www.jisha.or.jp/international/topics/202312_02.htmlに戻る。