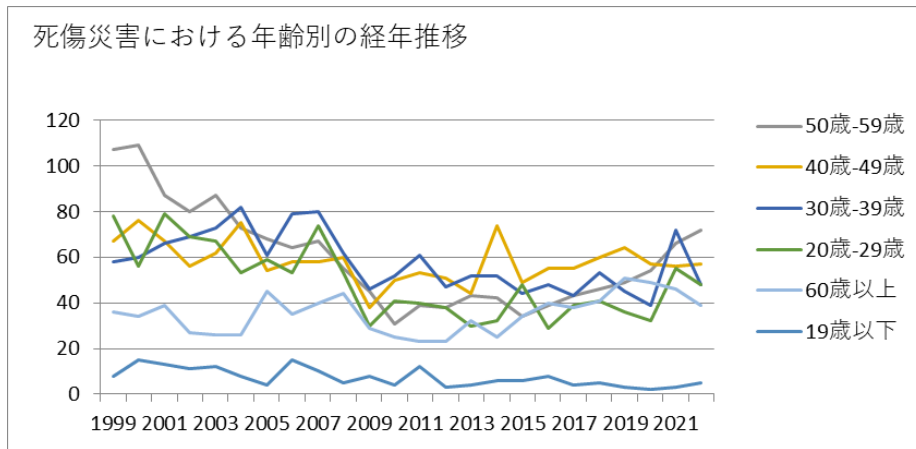
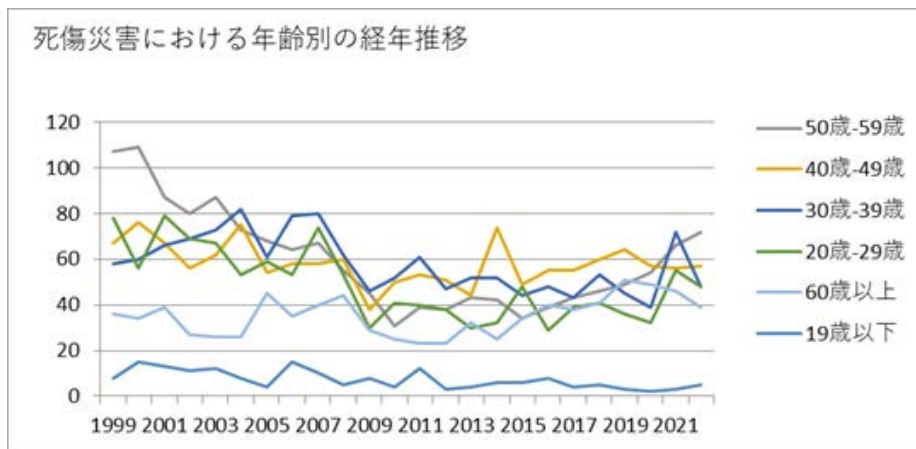


011509その他の輸送用機械等製造業における死傷災害の年齢別、規模別、月別及び都道府県別の経年推移（1999-2022年）



011509その他の輸送用機械等製造業における死傷災害の年齢別の経年推移（1999-2022年）



011509その他の輸送用機械等製造業における死傷災害の労働者規模別の経年推移（1999-2022年）

以下	73	84	88	57	76	82	77	68	61	41	47	38	44	33	35	35	37	40	32	41	53	36	38	43	1,259	以下
300人以上	39	53	41	36	44	38	48	39	42	47	17	21	46	34	26	45	36	35	42	54	39	43	59	41	965	300人以上
50人-99人	41	47	41	41	41	39	28	35	46	40	19	23	27	26	18	34	17	29	30	29	24	29	34	40	778	50人-99人
30人-49人	54	52	37	41	49	38	38	35	37	29	23	26	32	20	39	27	32	29	23	31	32	35	48	35	842	30人-49人
合計	354	350	351	312	327	317	291	304	329	279	196	203	228	200	205	231	215	219	222	246	248	233	298	269	6,427	合計

011509その他の輸送用機械等製造業における死傷災害の月別の経年推移（1999-2022年）

月	1999	2000	2001	2002	2003	2004	2005	2006	2007	2008	2009	2010	2011	2012	2013	2014	2015	2016	2017	2018	2019	2020	2021	2022	合計	月
9月	35	33	34	22	40	30	22	28	28	27	11	14	25	16	20	19	10	32	16	20	25	23	21	38	589	9月

月	24	16	24	24	21	23	19	31	21	13	21	10	17	15	15	17	15	11	14	22	22	18	17	15	445	月
合計	354	350	351	312	327	317	291	304	329	279	196	203	228	200	205	231	215	219	222	246	248	233	298	269	6,427	合計

011509その他の輸送用機械等製造業における死傷災害の都道府県別の経年推移（1999-2022年）

県	1999	2000	2001	2002	2003	2004	2005	2006	2007	2008	2009	2010	2011	2012	2013	2014	2015	2016	2017	2018	2019	2020	2021	2022	合計	県
愛知	41	68	69		51		42	35	49	36	23	37	31	31	29	40	35	28	21	36	28	34	55	38	857	愛知
神奈川	22	20	17		21		29	27	20	16	17	10	15	10	11	15	14	14	10	13	13	8	20	26	368	神奈川
大阪	49	38	60		45		28	27	46	28	15	8	15	22	23	16	22	24	32	20	20	30	29	23	620	大阪
千葉	13	13	9		4		6	10	12	4	12	12	15	7	11	14	10	13	4	10	6	5	10	16	216	千葉
兵庫	15	22	17		20		22	23	21	23	17	24	19	19	15	9	18	10	14	20	20	18	15	15	396	兵庫
静岡	15	7	10		10		17	17	9	6	6	10	12	10	4	12	10	11	11	13	16	9	9	15	239	静岡
岐	14	19	11		21		22	25	26	23	14	7	8	10	13	19	13	9	18	15	11	15	12	12	337	岐

卓																								卓		
広島	9	6	5		5		7	9	9	6	5	6	5	4	4	7	6	4	4	2	4	5	6	11	129	広島
長野	4	3	2		2		3	2	8	5	3	4	9	4	5	12	1	6	4	7	12	3	10	11	120	長野
埼玉	19	27	18		37		13	18	23	17	8	14	9	6	5	7	9	4	10	15	18	13	17	8	315	埼玉
群馬	31	20	15		17		14	23	13	15	5	3	8	5	17	10	10	21	17	16	11	18	5	7	301	群馬
栃木	13	9	8		12		12	10	9	18	11	12	11	4	8	11	10	18	13	7	12	9	8	7	232	栃木
茨城	14	8	10		7		14	5	6	12	10	13	13	9	5	9	4	3	5	6	10	8	8	7	186	茨城
東京	11	13	12		14		8	10	12	7	6	3	6	10	7	7	3	6	7	6	10	11	12	6	187	東京
三重	12	7	8		3		1	6	7	4	1	3	1	7	4	1	7	4	1	4	8	5	6	6	106	三重
山口	8	5	6		3		6	6	3	3	2	3	1	2	2	1	3	6	4	4	6		7	6	87	山口
香川	2	3	3		3		1			2	2		2	3	1	1		2	1	2	1			5	34	香川

岡山	4	6	2		5		5	10	7	7	6	5	5	6	4	6	2	1	3	6	5	8	8	4	115	岡山	
滋賀	4	5	3		3		4	3	5	4	3	3	5	3	1	6	6	4	4	5	5	8	11	4	99	滋賀	
京都	6	5	10		5		2	3	8	4	2	2	3	4	6	3	3		4	4			4	4	82	京都	
新潟	3	3	1		3		4	4	4	1	2	3	1	3	2	2	1	1	3	4	3	2	6	4	60	新潟	
石川	5	1	2		4			2	1	3	1	1	2	6	3	2			1	1	1	3	3	4	46	石川	
宮城		1	3		1		2	1	2	2	2	1	2				2	6	6	1	3	2	3	4	44	宮城	
福島	5	8	4		3		6	7	2	8	1	3	11	3	5	3	4	3	4	4	5	4	4	3	100	福島	
福岡	7	8	5		11		4	3	1	1	2	3		1	3	1		2	3	4	1	2	4	3	69	福岡	
北海道	4	2	4				1	1	1	1	3	2	1	1	1	3	3	1		1			4	1	3	38	北海道
熊本	3	1	6		2		1	2	3	1	4	1	4	1	1	4	4	4	3	5	7	1	3	2	63	熊本	

山形		1			2		1	4	4	6				1	3		1	5	2	1	7		3	2	43	山形	
島根			2				1	3	2	4	1	2	5		1	1	3	1			1			2	29	島根	
宮崎			1		1		1		1		2				1		2				1	2	8	2	22	宮崎	
徳島	3	1	4		1		2	1		1	2	1	2		1	1	2	2	2	2	2	1	1	1	1	32	徳島
富山	4	1	6		1		1	3	1	4			1	2	3					1	1	1			1	31	富山
奈良		1	3		2					2	1	3		2	1	3	2	1	3	2	1	1	2	1	31	奈良	
山梨		1	2		1		1	2	1	1		1	2		2	3	1	1			1			1	1	22	山梨
佐賀	1	5	1		1		2							1	2			2	2						1	18	佐賀
青森	1	2			1		1	1	2		1										1		1	1	1	13	青森
和歌山	2	1	1				1		1	3							2				1				1	13	和歌山

鳥取		1																1	2			1	5	鳥取	
沖繩										1		1										1	1	4	沖繩
長崎	3	1	2			1	1	5			1	2	1		1	1		1			1			21	長崎
岩手	3	1			1		2			1					1						1	2		12	岩手
大分		3	5		1		1			1			1											12	大分
愛媛	2				1				2								1	3				1		10	愛媛
鹿児島		1			1				2	1	1	2			1		1							10	鹿児島
福井	1	1					1				2		1	1			1				1			9	福井
高知	1		2		1		1												3			1		9	高知
秋		1	2						1										1			1		6	秋

田																										田
合 計	354	350	351	312	327	317	291	304	329	279	196	203	228	200	205	231	215	219	222	246	248	233	298	269	6,427	合 計

出典：<https://anzeninfo.mhlw.go.jp/user/anzen/tok/anst00.html>（職場のあんぜんサイト）

https://www.jisha.or.jp/international/topics/202312_02.htmlに戻る。