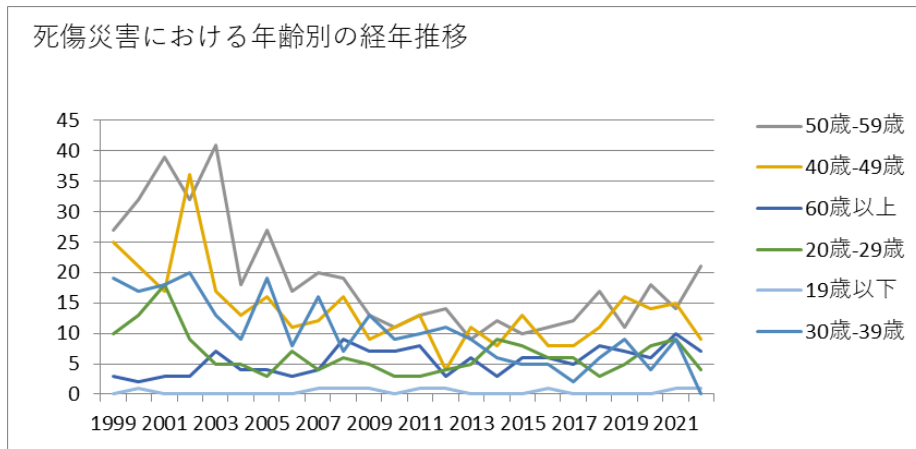
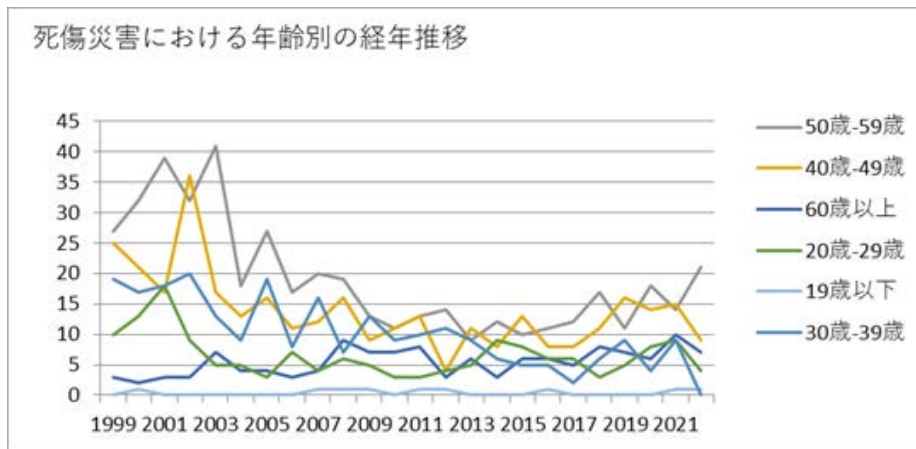


011602ガス業における死傷災害の年齢別、規模別、月別及び都道府県別の経年推移（1999-2022年）



011602ガス業における死傷災害の年齢別の経年推移（1999-2022年）



011602ガス業における死傷災害の労働者規模別の経年推移（1999-2022年）







人-99人	16	17	11	20	25	12	12	5	11	10	11	4	10	7	12	4	8	9	5	6	10	9	5	9	248	人-99人
300人以上	7	21	17	14	17	8	9	8	9	15	6	7	9	6	5	7	5	4	7	7	10	9	12	5	224	300人以上
30人-49人	14	5	4	9	9	6	15	8	3	12	4	2	5	2	4	7	7	3	2	4	6	5	8	4	148	30人-49人
9人以下	12	4	11	8	4	5	7	6	8		6	5	2	5	5		3	3	5	3	7	6	6	1	122	9人以下
合計	84	86	95	100	83	49	69	46	57	58	48	41	48	37	40	38	42	37	33	45	48	50	58	42	1,334	合計

011602ガス業における死傷災害の月別の経年推移（1999-2022年）

月	1999	2000	2001	2002	2003	2004	2005	2006	2007	2008	2009	2010	2011	2012	2013	2014	2015	2016	2017	2018	2019	2020	2021	2022	合計	月
2月	15	7	5	5	3	5	5	5	5	6	3	1	3	6	6	4	1	3	3	12	3	6	4	6	122	2月



月	2	7	6	11	4	5	2	3	5	1	5	5	4	2	3	2		3	4	6	4	2	5	1	92	月
合計	84	86	95	100	83	49	69	46	57	58	48	41	48	37	40	38	42	37	33	45	48	50	58	42	1,334	合計

011602ガス業における死傷災害の都道府県別の経年推移（1999-2022年）

県	1999	2000	2001	2002	2003	2004	2005	2006	2007	2008	2009	2010	2011	2012	2013	2014	2015	2016	2017	2018	2019	2020	2021	2022	合計	県	
神奈川県	7	8	12		2		1	1	1	3	1		2		5	1	1	1	5	7	2	1	1	6	68	神奈川県	
東京都	13	21	23		14		10	1	3	3	3	11	7	6	6	7	4	1	1		3	5	1	4	147	東京都	
千葉県	7	12	5		7		8	2	9	1	6	2	3	3	1	7	8	4	4	3	4	6	5	3	110	千葉県	
宮城県	1	1	1		2		5	1	3	5	1		4			3	1	1	2	5	5	4	4	3	52	宮城県	
長崎県	1	1	3				1	3	1	2	1		1			1					1		2	3	21	長崎県	
愛知県	5	3	3		7		7	5	3	6	1	5	1	1	4	2	3	1	3	4	1	2	1	2	70	愛知県	
埼玉県	2	4	5		1		4	3	4	2	2	8	3	2	2	1	2	2	2	2	2	1	4	3	2	61	埼玉県

玉																								玉				
北海道	3	3	3		6		7	2	2	1		1				1		2	1	1	3	3	1	2	42	北海道		
長野	1		2				1	2	1	1					1				1		1	1	1	2	15	長野		
熊本	4										1						1		1				4	2	13	熊本		
福岡	2	3	3		8		4	4	5	6	5	3	4	2	3	1	2	5	3	5	5	3	7	1	84	福岡		
静岡	4	1	7		3		4	1	5	4	3		2	1		1	4	3		4	1	1		1	50	静岡		
鹿児島	1		4		1		1	1	1	1	1	1	2	1	3	2	4	1			1		1	1	28	鹿児島		
群馬	1		2		1			2	1		1	1		3		1	1	1	1			1	1	1	19	群馬		
大分							1					3	3	4			1				2	1		1	16	大分		
栃木			2											1	1	2	1					2		1	4	1	15	栃木





阜	2	5	2		2					2	2						1		1	2	1	2		22	阜
茨城	1		1		1			1	2	2			3		2	1		1		1	1			17	茨城
三重	1	2	1					2		1	3			1		1			2	1		2		17	三重
福島			1		2			1		2		1	2	4				2					1	16	福島
奈良	1	1							1	1	2			1	1	1	2		2				1	14	奈良
新潟	1										2	1			1	1	2	1	1			1	1	12	新潟
岡山			1		2					3						1	1			1		1	2	12	岡山
青森	2	1			1		1						1		2			1		1		1		11	青森
滋賀					1		3	1					1					1				1	1	9	滋賀
山口					1		4					1	1	1				1						9	山口
石	1											1								1	2		3	8	石



根																									根	
合計	84	86	95	100	83	49	69	46	57	58	48	41	48	37	40	38	42	37	33	45	48	50	58	42	1,334	合計

出典：<https://anzeninfo.mhlw.go.jp/user/anzen/tok/anst00.html>（職場のあんぜんサイト）

[https://www.jisha.or.jp/international/topics/202312\\_02.html](https://www.jisha.or.jp/international/topics/202312_02.html)に戻る。