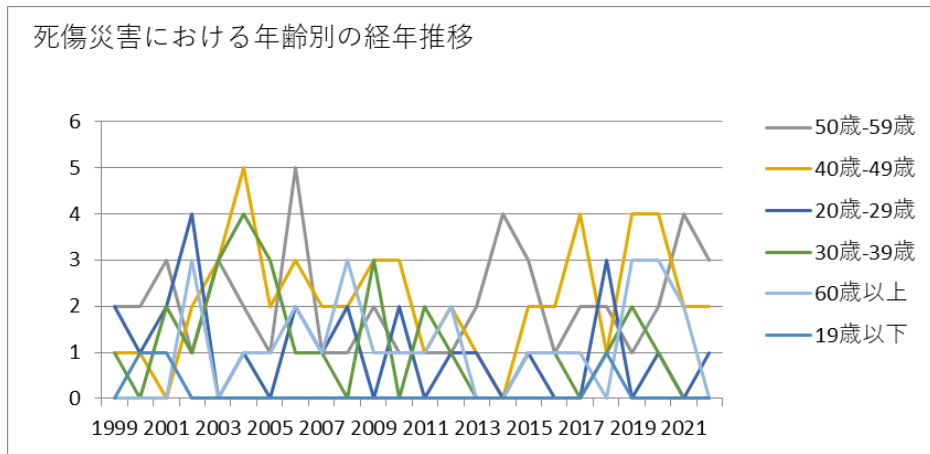
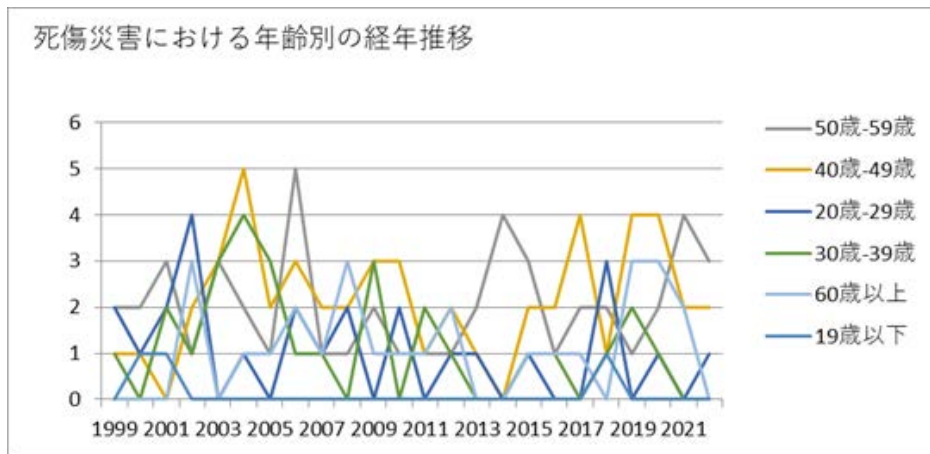


011609その他の電気・ガス・水道業における死傷災害の年齢別、規模別、月別及び都道府県別の経年推移（1999-2022年）



011609その他の電気・ガス・水道業における死傷災害の年齢別の経年推移（1999-2022年）



011609その他の電気・ガス・水道業における死傷災害の労働者規模別の経年推移（1999-2022年）

齡																								計	齡	
50 歲- 59 歲	2	2	3	1	3	2	1	5	1	1	2	1	1	1	2	4	3	1	2	2	1	2	4	3	50	50 歲- 59 歲
40 歲- 49 歲	1	1		2	3	5	2	3	2	2	3	3	1	2	1		2	2	4	1	4	4	2	2	52	40 歲- 49 歲
20 歲- 29 歲	2	1	2	4		1		2	1	2		2		1	1		1			3		1		1	25	20 歲- 29 歲
30 歲- 39 歲	1		2	1	3	4	3	1	1		3		2	1			1	1		1	2	1			28	30 歲- 39 歲
60 歲 以 上				3		1	1	2	1	3	1	1	1	2			1	1	1		3	3	2		27	60 歲 以 上

19歳以下			1	1																					19歳以下	
合計	6	5	8	11	9	13	7	13	6	8	9	7	5	7	4	4	8	5	7	8	10	11	8	6	185	合計

011609その他の電気・ガス・水道業における死傷災害の労働者規模別の経年推移（1999-2022年）

労働者規模	1999	2000	2001	2002	2003	2004	2005	2006	2007	2008	2009	2010	2011	2012	2013	2014	2015	2016	2017	2018	2019	2020	2021	2022	合計	労働者規模
10人-29人	3	2	4	4	2	4	1	7		2	2	3	2	3	1	2	2	3	2	6	4	2	3	3	67	10人-29人
30人-49人	1	1	1	3		1	1	2	3	2	4			1			1			1		1	1	2	26	30人-49人

9月			1			1	1	1	1		1	1		1		1		1	1		1		13	月		
2月			1	1	2			1		1			1		1				1	1		2		12	2月	
合計	6	5	8	11	9	13	7	13	6	8	9	7	5	7	4	4	8	5	7	8	10	11	8	6	185	合計

011609その他の電気・ガス・水道業における死傷災害の都道府県別の経年推移（1999-2022年）

県	1999	2000	2001	2002	2003	2004	2005	2006	2007	2008	2009	2010	2011	2012	2013	2014	2015	2016	2017	2018	2019	2020	2021	2022	合計	県
愛知			1									2			2		1			1	1			3	11	愛知
埼玉	1		1		1					2						2		1					2	1	11	埼玉
神奈川	1	1	1		1		1		1	1	2											1		1	11	神奈川
愛媛																							1	1	2	愛媛
大阪	3				1		1	5	1	1	3			1			1					2			19	大阪

賀																									賀	
大分																									大分	
沖縄																									沖縄	
合計	6	5	8	11	9	13	7	13	6	8	9	7	5	7	4	4	8	5	7	8	10	11	8	6	185	合計

出典：<https://anzeninfo.mhlw.go.jp/user/anzen/tok/anst00.html>（職場のあんぜんサイト）

https://www.jisha.or.jp/international/topics/202312_02.htmlに戻る。