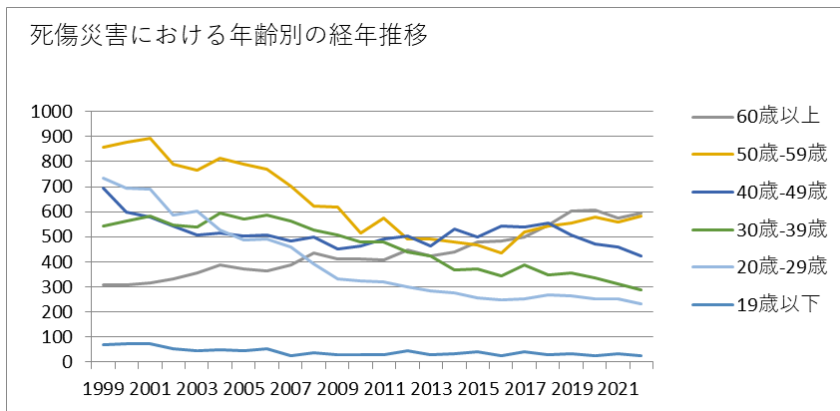
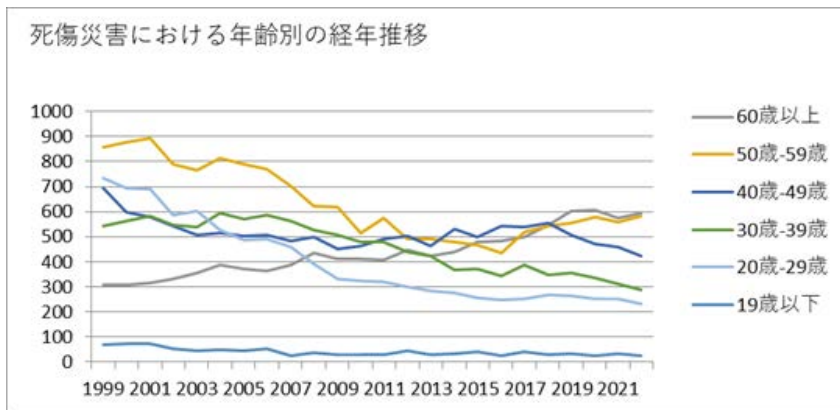


0117その他の製造業における死傷災害の年齢別、規模別、月別及び都道府県別の経年推移（1999-2022年）



0117その他の製造業における死傷災害の年齢別の経年推移（1999-2022年）



0117その他の製造業における死傷災害の労働者規模別の経年推移（1999-2022年）

計	3,206	3,116	3,140	2,856	2,815	2,888	2,771	2,774	2,622	2,518	2,353	2,228	2,302	2,224	2,113	2,132	2,114	2,076	2,238	2,292	2,320	2,266	2,187	2,148	59,699	計
---	-------	-------	-------	-------	-------	-------	-------	-------	-------	-------	-------	-------	-------	-------	-------	-------	-------	-------	-------	-------	-------	-------	-------	-------	--------	---

0117その他の製造業における死傷災害の労働者規模別の経年推移（1999-2022年）

労働者規模	1999	2000	2001	2002	2003	2004	2005	2006	2007	2008	2009	2010	2011	2012	2013	2014	2015	2016	2017	2018	2019	2020	2021	2022	合計	労働者規模
10人-29人	960	969	996	864	847	824	837	840	768	769	702	621	686	649	625	663	607	604	647	645	629	655	636	604	17,647	10人-29人
9人以下	1,256	1,188	1,155	1,090	1,074	1,131	976	997	921	807	773	751	756	741	637	642	649	599	622	657	614	576	567	574	19,753	9人以下
30人-49人	357	356	360	317	325	324	340	329	323	314	316	268	285	276	290	286	276	303	308	335	370	323	325	335	7,641	30人-49人
50人-99人	324	284	301	287	254	311	276	292	277	291	259	264	260	238	269	237	259	254	286	295	300	313	295	281	6,707	50人-99人

100人-299人	225	243	251	219	236	222	253	228	249	258	255	259	267	260	241	238	272	251	300	294	309	318	273	265	6,186	100人-299人
300人以上	84	76	77	79	79	76	89	88	84	79	48	65	48	60	51	66	51	65	75	66	98	81	91	89	1,765	300人以上
合計	3,206	3,116	3,140	2,856	2,815	2,888	2,771	2,774	2,622	2,518	2,353	2,228	2,302	2,224	2,113	2,132	2,114	2,076	2,238	2,292	2,320	2,266	2,187	2,148	59,699	合計

0117その他の製造業における死傷災害の月別の経年推移（1999-2022年）

月	1999	2000	2001	2002	2003	2004	2005	2006	2007	2008	2009	2010	2011	2012	2013	2014	2015	2016	2017	2018	2019	2020	2021	2022	合計	月
1月	265	227	271	217	221	232	223	237	220	218	206	192	192	188	175	207	184	190	183	204	193	209	197	211	5,062	1月
6月	301	283	251	230	234	275	279	203	225	178	214	194	196	192	180	168	191	177	182	193	208	220	191	209	5,174	6月
9月	263	269	265	218	226	254	233	225	222	230	199	197	184	189	175	168	144	179	177	164	189	175	165	194	4,904	9月
3月	295	289	297	242	245	282	273	254	239	210	194	198	228	181	185	181	190	204	173	188	216	205	198	187	5,354	3月
4月	293	266	261	256	260	233	208	207	220	222	197	168	186	161	156	179	168	176	183	159	163	177	191	183	4,873	4月

7月	282	250	262	279	247	222	222	243	229	234	186	207	213	199	181	172	189	169	221	251	219	193	183	177	5,230	7月
8月	248	246	259	244	226	244	250	229	251	171	203	208	189	203	174	173	169	169	194	198	207	169	220	177	5,021	8月
2月	245	296	271	211	229	232	200	217	194	224	187	202	189	229	192	196	180	179	197	203	167	202	179	174	4,995	2月
11月	245	232	243	243	223	207	239	235	211	199	189	142	173	184	181	178	165	150	170	174	215	151	163	167	4,679	11月
5月	279	243	287	251	232	232	209	272	211	220	189	169	181	178	168	182	183	184	187	196	182	163	180	165	4,943	5月
10月	259	265	269	259	259	255	228	235	224	234	196	189	200	182	190	161	168	147	205	195	176	212	186	158	5,052	10月
12月	231	250	204	206	213	220	207	217	176	178	193	162	171	138	156	167	183	152	166	167	185	190	134	146	4,412	12月
合計	3,206	3,116	3,140	2,856	2,815	2,888	2,771	2,774	2,622	2,518	2,353	2,228	2,302	2,224	2,113	2,132	2,114	2,076	2,238	2,292	2,320	2,266	2,187	2,148	59,699	合計

0117その他の製造業における死傷災害の都道府県別の経年推移（1999-2022年）

県	1999	2000	2001	2002	2003	2004	2005	2006	2007	2008	2009	2010	2011	2012	2013	2014	2015	2016	2017	2018	2019	2020	2021	2022	合計	県
埼玉	181	134	144		152		159	156	139	151	153	114	134	125	127	138	132	126	134	138	164	164	154	141	3,160	埼玉
神奈	164	151	167		135		140	161	135	134	115	127	121	111	116	112	91	115	128	106	123	112	85	140	2,789	神奈

木	54	50	69		48		54	54	45	42	33	47	48	46	32	43	48	43	50	36	58	39	46	54	1,039	木
岐 阜	80	64	60		53		61	67	54	56	57	45	51	51	40	45	44	44	38	35	43	54	36	47	1,125	岐 阜
岡 山	53	73	65		59		66	51	49	67	42	44	41	41	47	29	31	37	41	43	60	51	37	46	1,073	岡 山
群 馬	91	73	78		55		39	55	50	42	39	41	49	39	50	38	43	45	43	53	46	52	37	44	1,102	群 馬
京 都	64	41	53		56		58	64	58	57	51	45	42	46	50	35	40	52	46	51	29	47	44	43	1,072	京 都
新 潟	107	79	81		66		65	63	62	65	65	55	53	58	68	58	53	58	67	72	50	53	50	42	1,390	新 潟
宮 城	52	68	58		61		44	48	56	50	36	35	73	32	47	47	38	35	52	48	37	52	49	40	1,058	宮 城
三 重	62	56	48		45		58	45	44	47	57	45	49	31	33	49	33	33	45	35	58	38	33	37	981	三 重
熊 本	37	35	45		34		43	33	39	55	35	43	45	31	41	37	41	29	35	35	40	37	47	36	853	熊 本
福 島	49	52	54		36		37	36	50	41	35	40	29	32	31	26	31	35	27	38	37	35	30	32	813	福 島
愛 媛	48	46	44		26		48	30	37	34	35	42	34	30	31	35	18	32	35	29	28	33	32	28	755	愛 媛
佐	21	19	24		27		23	23	24	22	16	18	23	20	16	14	19	27	20	24	24	25	21	28	478	佐

賀																									賀	
富山	42	42	32		17		23	18	20	17	17	19	25	17	17	24	18	29	27	25	20	31	22	26	528	富山
鹿児島	40	43	39		37		32	34	26	45	36	33	29	37	37	30	33	39	28	35	36	31	35	25	760	鹿児島
山形	40	17	30		29		25	31	29	19	21	25	21	29	24	29	19	15	30	17	21	22	21	25	539	山形
香川	46	40	35		31		39	33	29	39	29	20	20	14	17	21	11	15	23	24	21	22	20	24	573	香川
大分	38	41	23		29		29	32	21	36	23	17	23	19	14	19	21	24	16	18	13	28	23	23	530	大分
山口	37	40	24		30		24	25	29	18	17	25	25	16	19	16	19	17	16	16	20	20	9	23	485	山口
長野	39	59	45		43		41	41	38	34	32	20	31	20	32	40	38	30	40	41	29	32	28	22	775	長野
秋田	30	39	32		19		35	23	19	21	16	18	17	18	18	13	11	18	14	22	16	19	15	22	455	秋田
和歌山	42	39	42		41		48	36	28	18	26	20	23	34	25	26	28	17	16	23	16	30	19	20	617	和歌山
奈良	23	27	39		33		31	15	27	20	36	23	19	15	15	20	22	19	20	27	20	20	23	20	514	奈良

徳島	14	15	28		19		23	18	17	15	12	11	5	8	8	9	9	13	18	16	11	11	18	11	309	徳島
島根	22	21	19		15		20	17	17	16	11	10	11	15	7	16	12	11	12	18	19	15	7	10	321	島根
合計	3,206	3,116	3,140	2,856	2,815	2,888	2,771	2,774	2,622	2,518	2,353	2,228	2,302	2,224	2,113	2,132	2,114	2,076	2,238	2,292	2,320	2,266	2,187	2,148	59,699	合計

出典：<https://anzeninfo.mhlw.go.jp/user/anzen/tok/anst00.html>（職場のあんぜんサイト）

https://www.jisha.or.jp/international/topics/202312_02.htmlに戻る。