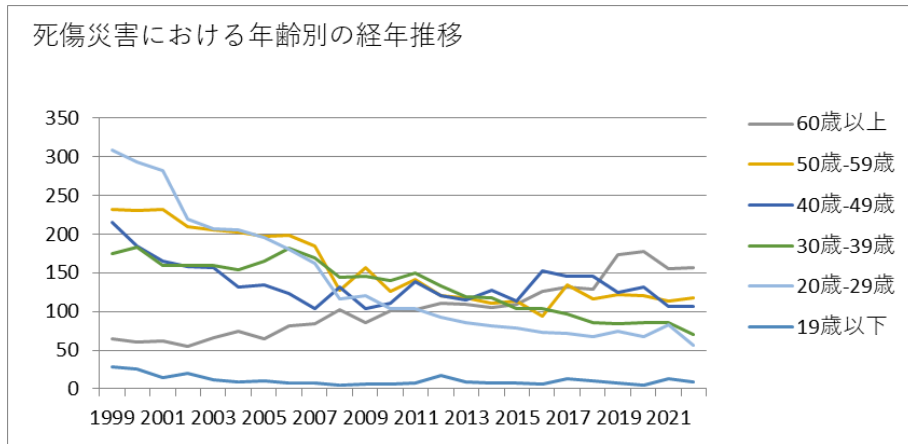
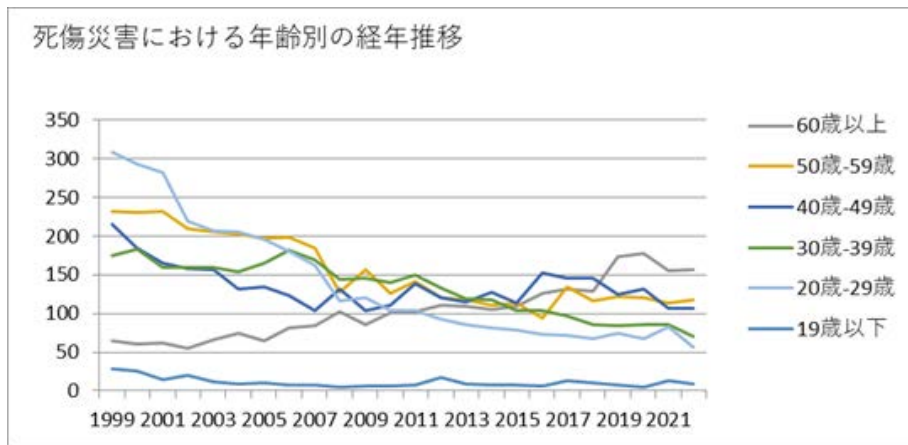


011701自動車整備業における死傷災害の年齢別、規模別、月別及び都道府県別の経年推移（1999-2022年）



011701自動車整備業における死傷災害の年齢別の経年推移（1999-2022年）



011701自動車整備業における死傷災害の労働者規模別の経年推移（1999-2022年）





歳以下	28	25	14	20	12	9	10	7	8	5	6	6	8	17	9	8	8	6	13	11	7	5	13	9	264	歳以下
合計	1,022	976	915	822	806	779	766	771	711	626	617	587	643	593	554	551	526	555	593	554	585	586	556	517	16,211	合計

011701自動車整備業における死傷災害の労働者規模別の経年推移（1999-2022年）

労働者規模	1999	2000	2001	2002	2003	2004	2005	2006	2007	2008	2009	2010	2011	2012	2013	2014	2015	2016	2017	2018	2019	2020	2021	2022	合計	労働者規模
9人以下	559	536	512	459	459	452	396	406	398	320	341	331	358	315	287	266	238	260	264	256	269	264	241	216	8,403	9人以下
10人-29人	325	315	299	272	248	238	267	258	207	217	198	168	209	192	185	197	182	191	206	189	194	199	212	186	5,354	10人-29人
30人-49人	65	68	54	48	55	43	51	51	55	55	48	44	53	47	53	52	51	55	65	56	57	55	52	55	1,288	30人-49人

人																										人
50 人- 99 人	45	38	24	32	23	23	31	37	23	26	19	24	9	25	25	22	35	34	36	40	41	50	40	42	744	50 人- 99 人
100 人- 299 人	23	15	23	8	13	17	17	16	24	5	10	18	14	13	4	13	18	15	18	13	19	14	10	16	356	100 人- 299 人
300 人 以 上	5	4	3	3	8	6	4	3	4	3	1	2		1		1	2		4		5	4	1	2	66	300 人 以 上
合 計	1,022	976	915	822	806	779	766	771	711	626	617	587	643	593	554	551	526	555	593	554	585	586	556	517	16,211	合 計

011701自動車整備業における死傷災害の月別の経年推移（1999-2022年）

月	1999	2000	2001	2002	2003	2004	2005	2006	2007	2008	2009	2010	2011	2012	2013	2014	2015	2016	2017	2018	2019	2020	2021	2022	合計	月
1月	82	83	82	62	71	60	65	75	59	62	43	56	58	55	30	52	42	55	53	49	51	56	45	57	1,403	1 月
2月	71	80	82	67	68	62	60	68	58	68	59	52	46	74	58	49	53	52	54	48	41	41	40	48	1,399	2

																									月	
3月	91	92	86	69	69	85	68	63	69	50	58	55	89	46	56	50	47	50	39	46	54	53	48	47	1,480	3月
9月	88	85	75	60	53	51	72	49	61	63	52	44	55	39	40	31	30	46	37	48	47	47	41	45	1,259	9月
6月	87	93	75	78	71	66	85	55	61	54	59	57	56	57	46	41	46	47	54	50	42	67	65	44	1,456	6月
8月	82	77	65	84	64	75	63	52	76	44	47	50	49	42	44	41	37	36	59	38	55	36	53	42	1,311	8月
10月	86	80	83	61	66	52	55	70	63	58	63	55	52	43	52	50	48	37	58	43	46	66	47	41	1,375	10月
11月	95	79	66	76	63	56	70	66	52	45	51	45	43	57	53	47	36	34	35	48	58	37	41	41	1,294	11月
4月	80	78	67	73	76	67	66	59	53	49	48	45	52	50	42	51	41	49	58	37	45	43	40	39	1,308	4月
12月	77	68	65	53	67	64	44	66	58	37	47	34	34	43	46	42	52	46	43	47	49	48	38	39	1,207	12月
5月	92	79	93	65	56	76	59	90	55	49	52	34	52	45	39	50	50	65	48	49	46	42	42	38	1,366	5月
7月	91	82	76	74	82	65	59	58	46	47	38	60	57	42	48	47	44	38	55	51	51	50	56	36	1,353	7月

合計	1,022	976	915	822	806	779	766	771	711	626	617	587	643	593	554	551	526	555	593	554	585	586	556	517	16,211	合計
----	-------	-----	-----	-----	-----	-----	-----	-----	-----	-----	-----	-----	-----	-----	-----	-----	-----	-----	-----	-----	-----	-----	-----	-----	--------	----

011701自動車整備業における死傷災害の都道府県別の経年推移（1999-2022年）

県	1999	2000	2001	2002	2003	2004	2005	2006	2007	2008	2009	2010	2011	2012	2013	2014	2015	2016	2017	2018	2019	2020	2021	2022	合計	県
北海道	77	68	68		76		52	71	66	47	46	52	46	52	52	46	49	64	62	55	58	65	51	41	1,264	北海道
神奈川県	30	30	28		25		26	25	30	17	24	20	16	22	14	17	18	16	29	18	22	16	12	29	484	神奈川県
愛知県	57	47	39		36		28	34	39	34	29	29	21	21	29	17	24	29	30	25	35	27	32	28	690	愛知県
福岡県	35	33	42		30		28	41	35	31	30	26	18	23	26	25	20	22	27	28	33	21	26	27	627	福岡県
埼玉県	28	35	21		34		17	20	16	17	21	18	16	17	18	10	13	16	24	16	22	26	18	24	447	埼玉県
千葉県	28	47	25		24		21	37	30	21	21	23	33	17	27	23	24	27	21	28	23	20	24	21	565	千葉県
東京都	54	53	48		39		38	34	33	17	24	23	21	18	23	20	14	18	15	13	22	16	21	19	583	東京都

兵庫	30	39	40		41		36	31	27	18	30	19	26	27	15	15	26	16	20	21	16	19	16	19	547	兵庫
新潟	43	24	31		22		26	25	16	20	25	15	21	18	21	20	17	26	22	20	12	17	20	19	480	新潟
静岡	19	32	28		33		20	32	21	18	18	18	22	21	19	18	25	22	23	20	20	16	27	18	490	静岡
大阪	50	41	50		38		41	52	28	36	33	28	37	42	24	23	23	21	28	30	23	27	25	17	717	大阪
岐阜	25	24	22		16		20	22	15	22	20	12	12	11	10	13	14	13	10	14	11	15	16	14	351	岐阜
福島	30	22	18		14		10	13	24	15	10	20	7	13	14	9	7	12	9	12	14	12	10	14	309	福島
京都	20	15	13		13		19	13	15	17	14	12	14	13	6	14	9	12	13	8	4	16	13	13	286	京都
広島	27	24	23		20		23	13	17	14	16	9	11	17	10	12	14	14	18	11	12	11	15	12	343	広島
岡山	23	27	17		19		25	16	12	17	15	16	16	12	10	7	8	8	14	12	21	15	12	12	334	岡山
宮城	21	18	22		19		14	13	14	13	15	12	29	13	16	15	15	10	17	15	14	14	19	11	349	宮城
愛	20	20	15		11		22	10	9	13	9	8	12	11	19	8	11	8	10	9	13	15	10	10	273	愛



媛																								媛		
熊本	14	18	17		10		15	3	11	19	11	10	16	9	7	12	11	9	7	6	11	4	11	10	241	熊本
茨城	40	23	21		21		15	16	17	11	22	12	11	21	19	9	11	10	10	17	12	9	13	9	349	茨城
群馬	18	15	14		10		13	10	13	7	7	11	12	8	9	10	10	11	9	6	7	12	10	9	231	群馬
山形	12	7	13		16		12	15	10	2	9	11	13	12	10	9	3	5	10	6	3	10	8	9	205	山形
沖縄	18	14	14		10		9	12	6	4	11	7	9	3	4	12	6	10	4	5	13	8	15	9	203	沖縄
栃木	11	11	17		9		11	12	10	10	4	5	8	9	7	7	6	13	9	6	12	4	5	9	195	栃木
長崎	15	14	11		6		8	9	13	6	9	11	14	8	11	13	6	9	6	6	10	11	9	8	213	長崎
富山	17	11	15		2		8	6	8	5	5	4	7	6	5	10	5	11	9	9	5	13	4	8	173	富山
長野	24	26	22		17		12	22	12	12	16	6	20	8	11	20	16	11	13	20	8	14	12	7	329	長野
三重	20	16	21		13		21	18	9	12	12	13	12	10	11	11	7	14	12	4	15	8	4	7	270	三重



取	4	10	8		5		6	5	6	4	4	2	2	3	3	1	4	2	3	1	2	5	6	4	90	取
鹿 兒 島	18	16	14		8		8	7	7	14	9	14	7	11	10	9	10	10	5	9	12	6	3	3	210	鹿 兒 島
和 歌 山	18	16	10		17		12	12	9	4	7	9	3	12	8	6	10	6	1	6	1	6	6	3	182	和 歌 山
宮 崎	14	11	15		17		6	4	6	6	7	10	6	7	4	10	2	9	4	5	10	6	5	3	167	宮 崎
福 井	6	14	8		5		9	11	9	5	5	7	8	8	6	5	3	7	4	12	4	1	9	3	149	福 井
高 知	17	8	16		8		5	7	13	3	3	6	8	1	4	9	4	3	2	4	9	5	5	3	143	高 知
滋 賀	8	4	5		11		10	2	10	9	8	8	5	5	5	4	8	1	5	8	6	5	5	3	135	滋 賀
山 梨	7	6	5		4		5	8	7	4	5	8	4	4	4	4	2	4	3	1		1	2	3	91	山 梨
佐 賀	6	6	6		8		7	2	5	5	2	3	7	4	4	4	5	2	6	7	8	4	4	2	107	佐 賀
合 計	1,022	976	915	822	806	779	766	771	711	626	617	587	643	593	554	551	526	555	593	554	585	586	556	517	16,211	合 計

---

出典：<https://anzeninfo.mhlw.go.jp/user/anzen/tok/anst00.html>（職場のあんぜんサイト）

[https://www.jisha.or.jp/international/topics/202312\\_02.html](https://www.jisha.or.jp/international/topics/202312_02.html)に戻る。