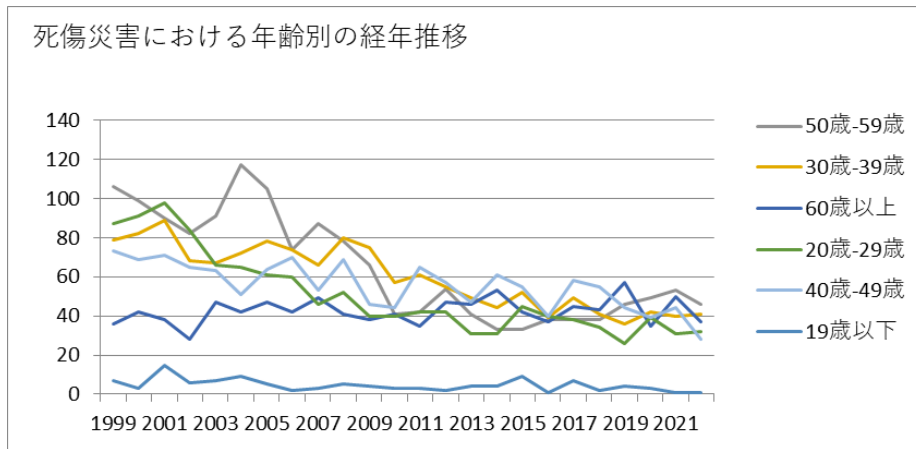
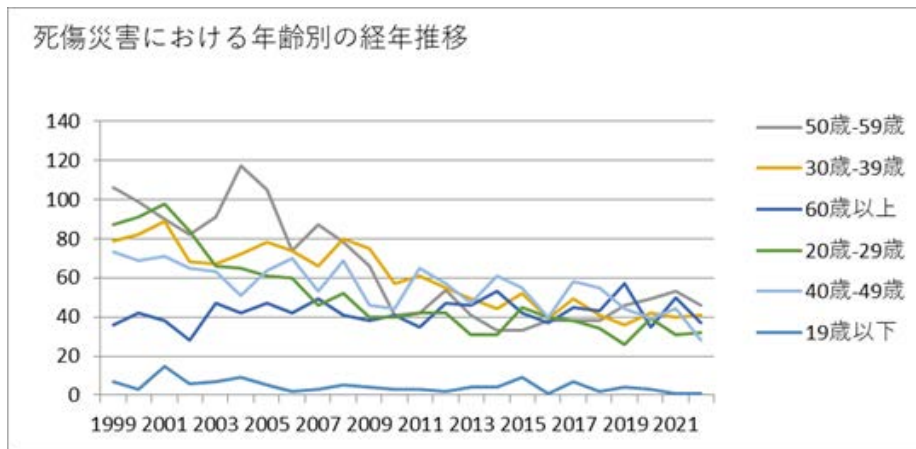


011702機械修理業における死傷災害の年齢別、規模別、月別及び都道府県別の経年推移（1999-2022年）



011702機械修理業における死傷災害の年齢別の経年推移（1999-2022年）



011702機械修理業における死傷災害の労働者規模別の経年推移（1999-2022年）

19 歳 以 下	7	3	15	6	7	9	5	2	3	5	4	3	3	2	4	4	9	1	7	2	4	3	1	1	110	19 歳 以 下
合 計	388	386	401	333	341	356	360	322	304	325	269	226	248	257	218	226	236	195	235	213	213	207	219	185	6,663	合 計

011702機械修理業における死傷災害の労働者規模別の経年推移（1999-2022年）

労働者規模	1999	2000	2001	2002	2003	2004	2005	2006	2007	2008	2009	2010	2011	2012	2013	2014	2015	2016	2017	2018	2019	2020	2021	2022	合計	労働者規模
9人 以 下	193	178	201	173	166	170	173	173	145	154	131	111	108	123	82	104	104	99	90	86	71	76	79	92	3,082	9人 以 下
10 人- 29 人	127	130	119	103	110	116	116	99	104	108	77	70	94	76	82	81	80	66	84	73	79	76	95	49	2,214	10 人- 29 人
100 人-																										100 人-

299人	10	19	13	6	16	9	10	7	10	15	9	12	7	6	10	6	7	8	13	16	9	14	10	14	256	299人
30人-49人	29	40	46	26	27	28	38	26	23	24	29	21	20	20	25	20	21	12	25	23	27	15	17	12	594	30人-49人
50人-99人	19	18	20	23	19	23	17	14	17	21	21	8	15	22	16	13	20	5	14	12	15	19	15	11	397	50人-99人
300人以上	10	1	2	2	3	10	6	3	5	3	2	4	4	10	3	2	4	5	9	3	12	7	3	7	120	300人以上
合計	388	386	401	333	341	356	360	322	304	325	269	226	248	257	218	226	236	195	235	213	213	207	219	185	6,663	合計

011702機械修理業における死傷災害の月別の経年推移（1999-2022年）

月	1999	2000	2001	2002	2003	2004	2005	2006	2007	2008	2009	2010	2011	2012	2013	2014	2015	2016	2017	2018	2019	2020	2021	2022	合計	月
3月	34	36	35	27	38	29	33	33	30	30	21	16	22	23	20	21	23	16	15	16	30	19	17	20	604	3月

馬	6	4	4		1		2	3	5	8	5	7	8	5	1	1	5	2	6	2	4	5	6	4	94	馬
石川	1	4	4		2		2	5	3	2	2	1	4	3	3	2	1	3	3	2	2	2	4	4	59	石川
埼玉	25	12	13		20		14	13	16	13	21	10	5	11	6	7	11	10	8	7	5	7	9	3	246	埼玉
岐阜	7	3			5		5	7	4	7	2	3	6	4	2	4	4	5		2	3	3	1	3	80	岐阜
宮崎	4	3	12		3		4	2	2	5	2		2	2	2	2	3	2	7	5	3	2	2	3	72	宮崎
福井	8	4	4		2		9	3	4		2		4	4	1	3	1		3	4	3	3	2	3	67	福井
長野	1	4	5		6		1	3	3	3	4	2		1	1	4	4	1	4	4	4	7	2	3	67	長野
高知	6	4	9		5		2	2	6	1	1	1			1	2	4			1	2	1	1	3	52	高知
山口	3	6	3		2		3	1	4	3	2	1	3	1		1		2	1	3	2	3		3	47	山口
秋田	2	2	1		2		3	1	3	2	2	2		1	1		2	3	3	3	1	1	2	3	40	秋田
三	8	13	4		4		9	7	8	8	11	7	8	5	4	5	7	4	5	8	11	4	5	2	147	三

重																									重		
鹿 兒 島	2	4	4		1		2	6	2	3	4	1	1	1	4	3	3	5	2	6	3	2	1	2	62	鹿 兒 島	
鳥 取	3	7	3				1	3	1			3	1	1		2	2	1	1	1			2	2	34	鳥 取	
和 歌 山	3		1		1		5	6			1		1	2		3	3		2			1	2		2	33	和 歌 山
宮 城	6	9	10		11		6	4	8	5	1	4	8	3	5	4	3	5	2	2	5	3	6	1	111	宮 城	
長 崎	7	7	9				3	3	3	8	5	1	1	4	6	1	6	1	4	2	3	6	5	1	86	長 崎	
大 分	8	8	2		2		5	3	2	3	1	3	1	7	1	4	4	4	1	2	3	1	3	1	69	大 分	
京 都	9	3	4		2		6	11	5	3	2		3	2	5	1	2	2	1	1		2	1	1	66	京 都	
富 山	6	9	7		5		3	1	2	1	4	1	4	1	1	3	1		3	1	1	1	1	1	57	富 山	
福 島	1	3	3		2		4	1	1	5	4	1	3	2	3	4	6	2	3	1	4	1		1	55	福 島	

梨					1		1	1			1			2	1	3		1	1		1		1		14	梨
合計	388	386	401	333	341	356	360	322	304	325	269	226	248	257	218	226	236	195	235	213	213	207	219	185	6,663	合計

出典：<https://anzeninfo.mhlw.go.jp/user/anzen/tok/anst00.html>（職場のあんぜんサイト）

https://www.jisha.or.jp/international/topics/202312_02.htmlに戻る。