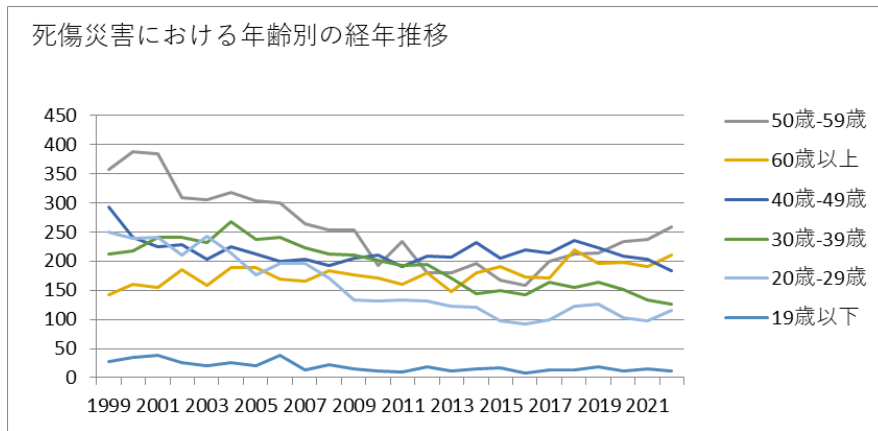
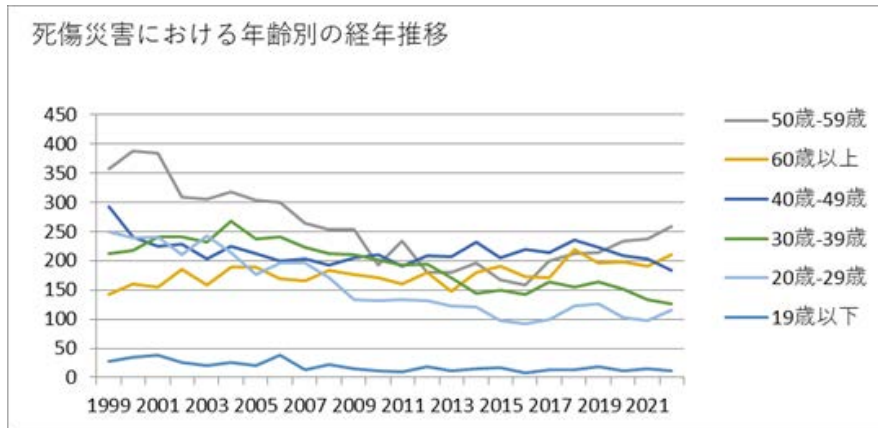


011709その他の製造業－その他における死傷災害の年齢別、規模別、月別及び都道府県別の経年推移（1999-2022年）



011709その他の製造業－その他における死傷災害の年齢別の経年推移（1999-2022年）



011709その他の製造業－その他における死傷災害の労働者規模別の経年推移（1999-2022年）

50歲-59歲	357	387	384	309	305	317	304	299	264	253	254	192	234	179	179	196	168	159	199	213	214	233	237	258	6,094	50歲-59歲
60歲以上	142	161	155	186	159	189	188	169	165	184	177	171	161	180	148	179	190	172	171	219	196	198	190	210	4,260	60歲以上
40歲-49歲	293	240	224	228	203	224	213	200	204	193	205	210	190	209	206	232	205	220	214	235	222	209	204	184	5,167	40歲-49歲
30歲-39歲	212	217	241	241	231	267	238	240	223	213	211	201	192	194	171	144	149	142	163	155	164	151	133	127	4,620	30歲-39歲
20歲-29歲	250	239	240	211	242	214	177	196	196	171	134	132	133	131	123	121	98	93	99	122	127	103	97	115	3,764	20歲-29歲
19歲以下	28	34	39	25	20	26	21	38	13	22	16	11	10	18	12	15	17	8	13	14	18	11	16	12	457	19歲以下

人- 299 人	95	102	103	100	97	87	112	95	90	121	113	88	112	120	88	103	93	90	103	101	116	135	110	113	2,487	人- 299 人
50 人- 99 人	130	139	141	122	119	127	118	111	126	129	117	129	124	99	107	91	93	101	117	118	113	123	116	110	2,820	50 人- 99 人
300 人 以 上	36	30	33	47	37	33	37	45	41	41	18	33	23	26	33	30	16	26	26	32	35	34	50	28	790	300 人 以 上
合 計	1,282	1,278	1,283	1,200	1,160	1,237	1,141	1,142	1,065	1,036	997	917	920	911	839	887	827	794	859	958	941	905	877	906	24,362	合 計

011709その他の製造業－その他における死傷災害の月別の経年推移（1999-2022年）

月	1999	2000	2001	2002	2003	2004	2005	2006	2007	2008	2009	2010	2011	2012	2013	2014	2015	2016	2017	2018	2019	2020	2021	2022	合計	月
6月	132	119	99	83	90	117	108	83	96	69	87	77	76	70	73	66	81	65	70	86	87	81	64	104	2,083	6 月
1月	107	84	124	89	83	106	87	92	84	85	93	71	73	76	77	87	73	73	71	75	83	91	84	84	2,052	1 月
3月	128	114	129	95	97	120	120	103	95	87	79	84	80	78	69	75	72	91	73	83	81	84	86	79	2,202	3 月

2月	98	125	113	85	98	100	85	92	78	88	75	83	85	75	80	88	61	68	72	88	76	92	72	78	2,055	2月
4月	125	105	104	110	98	95	83	88	93	104	86	70	69	71	62	60	66	69	64	64	62	80	77	78	1,983	4月
5月	100	99	112	104	96	85	77	99	86	84	85	66	61	73	78	76	69	58	79	80	66	54	78	78	1,943	5月
9月	108	109	102	98	101	115	91	100	93	101	87	83	73	85	75	67	59	69	76	65	89	67	69	77	2,059	9月
7月	112	102	97	132	95	94	96	98	103	95	89	84	76	90	67	72	68	65	82	109	106	64	62	76	2,134	7月
8月	87	99	110	99	95	99	100	98	77	61	84	92	88	89	59	80	66	72	56	95	63	68	85	73	1,995	8月
10月	102	108	97	109	116	123	102	91	97	101	75	84	81	76	80	62	70	53	81	83	61	83	79	62	2,076	10月
11月	93	101	114	108	102	92	95	107	91	82	84	57	74	69	64	73	72	57	73	71	91	61	80	62	1,973	11月
12月	90	113	82	88	89	91	97	91	72	79	73	66	84	59	55	81	70	54	62	59	76	80	41	55	1,807	12月
合計	1,282	1,278	1,283	1,200	1,160	1,237	1,141	1,142	1,065	1,036	997	917	920	911	839	887	827	794	859	958	941	905	877	906	24,362	合計

県	1999	2000	2001	2002	2003	2004	2005	2006	2007	2008	2009	2010	2011	2012	2013	2014	2015	2016	2017	2018	2019	2020	2021	2022	合計	県
埼玉	104	70	91		73		106	100	80	91	86	64	80	77	75	90	71	67	66	83	105	97	97	83	1,856	埼玉
愛知	110	125	118		110		94	106	88	68	81	84	77	76	73	86	77	76	62	70	84	49	80	77	1,871	愛知
大阪	130	153	131		120		123	116	95	94	109	104	94	83	65	78	87	65	77	75	87	57	72	69	2,084	大阪
神奈川	59	50	71		47		53	64	51	52	44	53	50	49	37	54	35	43	43	47	36	47	29	55	1,069	神奈川
静岡	54	74	57		72		54	52	51	50	41	46	51	42	29	45	44	27	42	53	57	41	68	45	1,095	静岡
兵庫	60	66	54		64		53	68	50	68	71	41	56	50	40	59	42	46	52	41	44	50	50	43	1,168	兵庫
千葉	37	37	49		39		30	25	44	40	18	37	20	29	27	25	31	27	27	35	31	39	27	42	716	千葉
広島	45	27	25		22		26	29	32	30	34	13	18	24	18	17	10	15	22	22	29	29	34	31	552	広島
東京	51	54	58		37		57	47	51	52	54	55	41	40	41	23	33	33	29	41	30	34	24	29	914	東京
茨	35	36	46		35		27	24	28	32	29	29	25	31	25	40	40	34	47	40	40	34	35	27	739	茨

城																										城
三重	28	22	20		21		24	18	19	22	29	24	25	15	13	24	14	7	17	16	19	22	18	25	442	三重
北海道	39	36	32		31		27	34	25	34	23	24	18	28	35	26	33	23	39	35	38	29	28	23	660	北海道
福岡	34	41	33		42		31	31	19	28	33	23	30	35	28	23	30	21	21	22	26	32	18	23	624	福岡
岡山	21	33	35		29		38	29	24	42	23	22	20	19	27	19	18	21	22	25	30	27	18	21	563	岡山
栃木	33	21	26		23		29	27	19	17	14	18	22	19	13	15	15	15	20	19	19	17	23	21	445	栃木
熊本	13	8	23		18		15	19	17	18	17	21	19	14	21	12	16	11	15	22	22	26	21	21	389	熊本
群馬	59	49	48		43		18	35	27	15	20	8	22	19	22	18	13	22	20	30	22	17	11	20	558	群馬
岐阜	35	31	33		26		27	27	26	17	22	18	15	26	19	22	18	18	17	13	16	17	14	20	477	岐阜
宮城	16	24	16		22		11	17	21	20	11	10	18	10	11	16	7	12	15	14	8	11	10	16	316	宮城
鹿児島	15	13	14		21		14	12	13	21	16	13	13	19	14	13	18	16	15	13	11	15	20	13	332	鹿児島

島																									島	
滋賀	12	16	13		22		19	21	27	12	12	11	8	19	9	18	15	6	7	14	6	16	18	13	314	滋賀
佐賀	5	4	6		5		9	11	6	9	8	10	11	10	6	5	7	6	5	11	8	13	5	13	173	佐賀
山口	7	11	5		9		6	9	11	5	6	9	9	4	8	8	4	5	4	7	11	5	3	13	159	山口
新潟	40	28	29		25		19	21	19	23	25	22	15	17	27	16	13	19	16	22	11	17	13	12	449	新潟
富山	15	21	8		9		6	7	2	6	5	8	10	4	9	6	6	10	7	12	10	12	9	12	194	富山
和歌山	13	20	29		20		18	15	14	10	13	8	12	16	13	13	8	7	11	13	8	20	7	11	299	和歌山
山梨	6	13	9		6		6	7	6	6	9	10	16	12	5	10	9	7	6	5	5	4	10	11	178	山梨
京都	18	16	25		27		20	18	25	14	21	16	11	17	23	13	19	17	15	20	11	11	7	10	374	京都
宮崎	14	12	12		13		12	13	21	11	10	13	13	17	13	12	10	15	17	19	16	15	13	9	300	宮崎
愛媛	12	16	16		6		18	12	20	16	16	16	13	14	6	14	3	14	14	9	11	9	14	9	278	愛媛

長野	11	23	15		15		20	16	14	11	6	7	8	8	10	9	9	9	12	9	8	5	9	9	243	長野
高知	13	9	12		5		9	4	7	6	5	8	7	6	2	3	8	5	3	5	7	3	8	9	144	高知
大分	10	11	5		8		7	8	7	9	6	4	7	1	3	5	4	8	3	4	2	8	6	9	135	大分
香川	27	22	14		15		17	17	13	21	17	11	9	4	8	8	2	8	9	12	7	9	4	8	262	香川
山形	18	5	8		7		8	7	11	5	3	6	3	9	8	9	4	2	10	6	8	7	6	7	157	山形
福井	5	1	3		3		5	9	2	8	4	2	6	3	10	5	4	5	3	8	5	12	3	7	113	福井
秋田	9	9	14		8		6	6	6	1	3	4	3	3	4	1	1	4	2	7	4	4	2	5	106	秋田
徳島	11	8	10		3		6	6	7	2	6			3	5			3	4	6	4	4	5	5	98	徳島
福島	5	16	16		9		15	11	18	10	9	10	7	10	9	4	11	11	7	8	8	9	7	4	214	福島
奈良	11	12	13		15		14	4	12	6	15	9	4	6	5	7	7	7	6	11	7	3	9	4	187	奈良
石	9	6	10		11		9	11	12	14	5	3	4	3	4	3	6	7	8	8	5	9	9	4	160	石

川																									川	
岩手	8	6	7		1		6	9	3	7	5	3	7	5	3	8	7	4	5	3	4	2	4	4	111	岩手
島根	7	3	5				5	2	1	1	1	1	3	4	1	1	3	2	3	8	3	6		4	64	島根
長崎	2	3	5		7		10	7	4	5	4	10	8	5	5	2	5	5	6	4	7	4	4	3	115	長崎
鳥取	6	5	3		3		5	4	5			5	3		1		2	2	3	4	4	3		3	61	鳥取
青森	8	9	6		6		5	5	7	4	1	2	4	1	5	1	5	3	4	5	4	4	2	2	93	青森
沖縄	2	3	5		7		4	2	5	3	7	2	5	5	4	1	3	4	1	2	3	1	3	2	74	沖縄
合計	1,282	1,278	1,283	1,200	1,160	1,237	1,141	1,142	1,065	1,036	997	917	920	911	839	887	827	794	859	958	941	905	877	906	24,362	合計

出典：<https://anzeninfo.mhlw.go.jp/user/anzen/tok/anst00.html>（職場のあんぜんサイト）

https://www.jisha.or.jp/international/topics/202312_02.htmlに戻る。