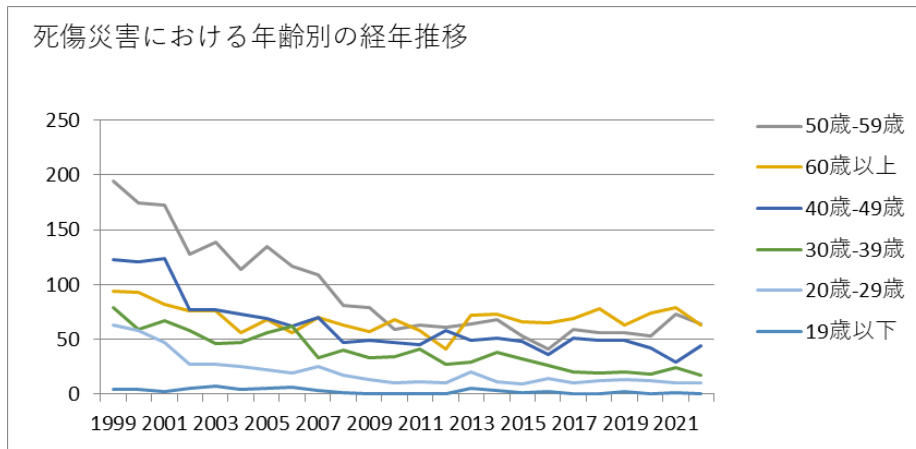
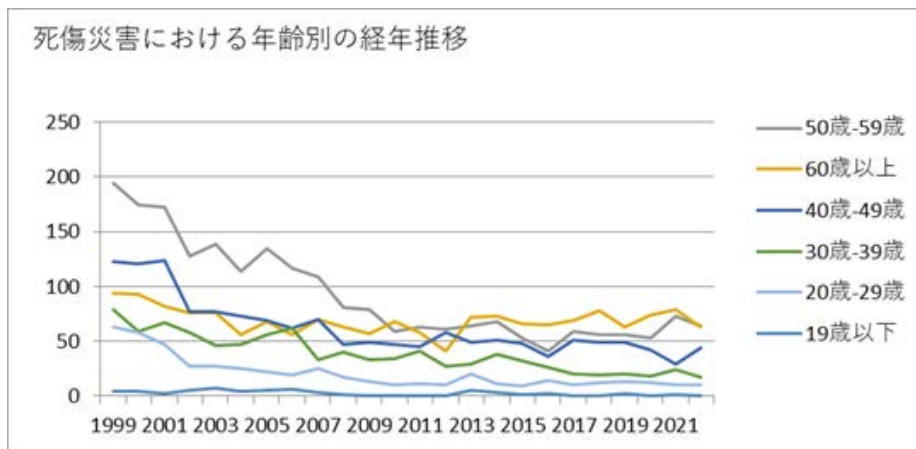


02鉱業における死傷災害の年齢別、規模別、月別及び都道府県別の経年推移（1999-2022年）



02鉱業における死傷災害の年齢別の経年推移（1999-2022年）



02鉱業における死傷災害の労働者規模別の経年推移（1999-2022年）

49人	61	64	54	49	34	29	38	29	33	23	12	21	25	21	32	24	26	23	15	28	34	25	25	29	754	49人
50人-99人	20	27	19	12	10	12	12	5	2	4	5	7	4	5	8	4	5	6	11	8	10	4	14	6	220	50人-99人
100人-299人	19	12	13	5	5	7	2	2	3	2	2	4	1	1	2	2		2	2	3	6	4	4	4	107	100人-299人
300人以上	26	25	33			1	3		2	1		2		1		2				1					98	300人以上
合計	557	510	495	371	372	319	355	322	310	249	231	218	218	197	239	244	209	184	209	214	203	199	216	198	6,839	合計

02鉱業における死傷災害の月別の経年推移（1999-2022年）

月	1999	2000	2001	2002	2003	2004	2005	2006	2007	2008	2009	2010	2011	2012	2013	2014	2015	2016	2017	2018	2019	2020	2021	2022	合計	月
9月	56	32	42	36	31	32	22	27	28	19	24	23	21	10	17	19	19	5	17	18	20	19	11	24	572	9月

4月	45	41	41	29	31	25	32	26	30	26	17	16	17	15	18	27	10	18	21	13	12	21	18	12	561	月
合計	557	510	495	371	372	319	355	322	310	249	231	218	218	197	239	244	209	184	209	214	203	199	216	198	6,839	合計

02鉱業における死傷災害の都道府県別の経年推移（1999-2022年）

県	1999	2000	2001	2002	2003	2004	2005	2006	2007	2008	2009	2010	2011	2012	2013	2014	2015	2016	2017	2018	2019	2020	2021	2022	合計	県
北海道	49	50	38		32		35	24	23	17	28	26	26	20	26	26	24	15	22	21	24	23	26	21	596	北海道
山形	14	19	14		9		9	6	6	4	1	5	6	4	6	5	3	6	5		6	5	5	11	149	山形
栃木	12	11	13		13		13	18	15	16	8	7	13	8	13	7	4	7	4	8	11	7	9	10	227	栃木
兵庫	21	16	21		6		13	10	12	7	10	13	9	11	7	11	6	3	5	3	8	11	9	9	221	兵庫
岡山	10	12	11		9		10	10	12	7	6	4	7	6	10	9	6	7	10	5	4	6	8	8	177	岡山
長野	18	9	15		11		9	4	10	9	10	6	5	2	6	5	4	3	5	8	10	8	8	8	173	長野
茨	13	13	9		11		11	6	9	9	5	8	6	8	5	4	7	5	5	7	6	10	6	8	171	茨

縄			2				2	1	2			1			1	1			1	1			1		13	縄
合計	557	510	495	371	372	319	355	322	310	249	231	218	218	197	239	244	209	184	209	214	203	199	216	198	6,839	合計

出典：<https://anzeninfo.mhlw.go.jp/user/anzen/tok/anst00.html>（職場のあんぜんサイト）

https://www.jisha.or.jp/international/topics/202312_02.htmlに戻る。