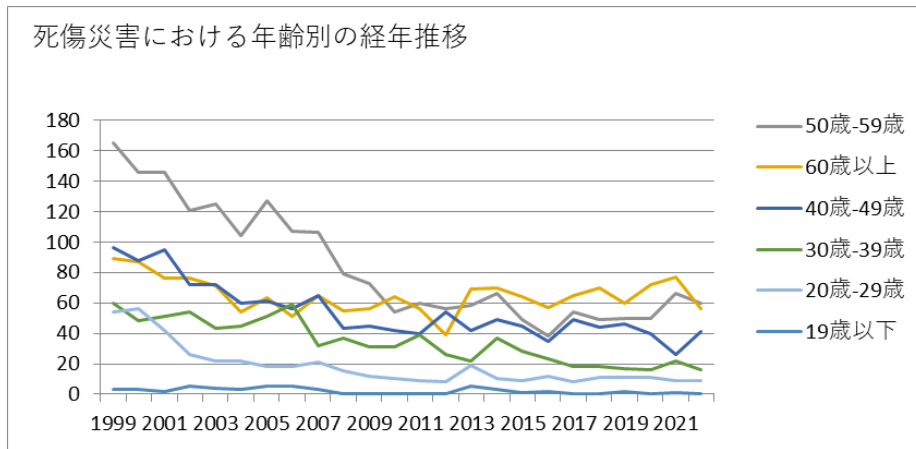
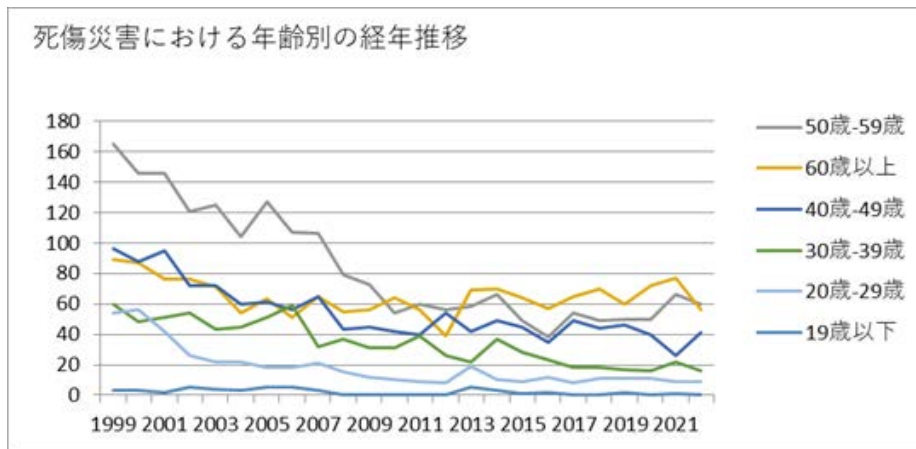


0202土石採取業における死傷災害の年齢別、規模別、月別及び都道府県別の経年推移（1999-2022年）



0202土石採取業における死傷災害の年齢別の経年推移（1999-2022年）



0202土石採取業における死傷災害の労働者規模別の経年推移（1999-2022年）

49人	55	57	50	47	30	25	31	26	32	19	12	19	22	19	27	23	21	20	15	24	32	22	22	27	677	49人
50人-99人	7	17	13	12	9	7	10	4	2	2	4	3	2	4	6	4	3	3	7	6	3	3	12	4	147	50人-99人
100人-299人	4		2			1	2	1	3	1	1	1		1	1	2		2	2		6	3	2	2	37	100人-299人
300人以上							1																		1	300人以上
合計	467	428	412	354	337	288	325	296	292	229	217	201	204	183	215	235	196	167	194	192	186	189	201	182	6,190	合計

0202土石採取業における死傷災害の月別の経年推移（1999-2022年）

月	1999	2000	2001	2002	2003	2004	2005	2006	2007	2008	2009	2010	2011	2012	2013	2014	2015	2016	2017	2018	2019	2020	2021	2022	合計	月
9月	49	28	37	36	26	27	20	26	28	17	23	22	17	10	15	17	17	5	16	15	19	18	9	23	520	9月

8月	36	36	25	31	34	25	32	37	26	17	18	19	10	14	17	16	19	12	15	13	10	14	16	11	503	月
合計	467	428	412	354	337	288	325	296	292	229	217	201	204	183	215	235	196	167	194	192	186	189	201	182	6,190	合計

0202土石採取業における死傷災害の都道府県別の経年推移（1999-2022年）

県	1999	2000	2001	2002	2003	2004	2005	2006	2007	2008	2009	2010	2011	2012	2013	2014	2015	2016	2017	2018	2019	2020	2021	2022	合計	県
北海道	43	41	27		25		28	23	21	15	23	22	25	18	23	24	24	14	21	18	24	23	24	19	525	北海道
山形	13	18	14		9		8	6	6	4	1	5	5	4	5	5	3	6	4		6	5	5	10	142	山形
兵庫	21	15	20		6		13	9	12	7	10	13	8	10	6	11	6	3	5	2	7	11	9	9	213	兵庫
栃木	9	10	10		10		12	10	13	13	7	7	11	8	10	6	3	6	4	8	7	6	8	9	187	栃木
岡山	9	11	11		8		10	9	12	7	6	4	6	6	9	8	5	7	10	5	4	6	8	8	169	岡山
茨城	13	13	9		11		11	6	9	9	5	7	6	8	3	4	6	5	5	7	6	10	6	8	167	茨城
長	18	8	15		11		7	4	10	8	10	6	4	2	5	4	4	2	3	6	10	8	7	8	160	長

広島	15	17	12		8		8	6	12	2	6	3	5	3	8	7	5	2	7	8	6	5	4	2	151	広島
京都	7	4	8		11		6	3	5	3	1	1	3	3	6	6	5	2	8	2	1	6	3	2	96	京都
山梨	9	3	6		7		7	3	6	4	2	4	4	3	2	4	1	1	2	3	2	3	4	2	82	山梨
山口	5	7	7		6		3	8	4	1	4	5	1	3	3	5	5	3	1	2	1	3	3	2	82	山口
宮崎	6	3	11		1		3	6	4	3	4	6	2	1	3	3	4		4	1	2	2	5	2	76	宮崎
埼玉	6	9	1		2		3	1	5	1	1	4	2	1	1	1		1	3	3	1		1	2	49	埼玉
高知	7	1	6		1		3	2	4	2	2	2	1	1		1		1	1	1	3	2		2	43	高知
和歌山	4	4	4		2		2	2	2	1	1		2	1	2	1	2	3	1	1	1	2	2	2	42	和歌山
滋賀	2	3	5		5		2	3	2	1	2	2	3		2		2	1	1		1	2		2	41	滋賀
奈良	1	1			2		2	4	3	1	1		2	2	2	1	4	3			4	1		2	36	奈良

縄			1				2							1	1			1	1			1		8	縄	
合計	467	428	412	354	337	288	325	296	292	229	217	201	204	183	215	235	196	167	194	192	186	189	201	182	6,190	合計

出典：<https://anzeninfo.mhlw.go.jp/user/anzen/tok/anst00.html>（職場のあんぜんサイト）

https://www.jisha.or.jp/international/topics/202312_02.htmlに戻る。