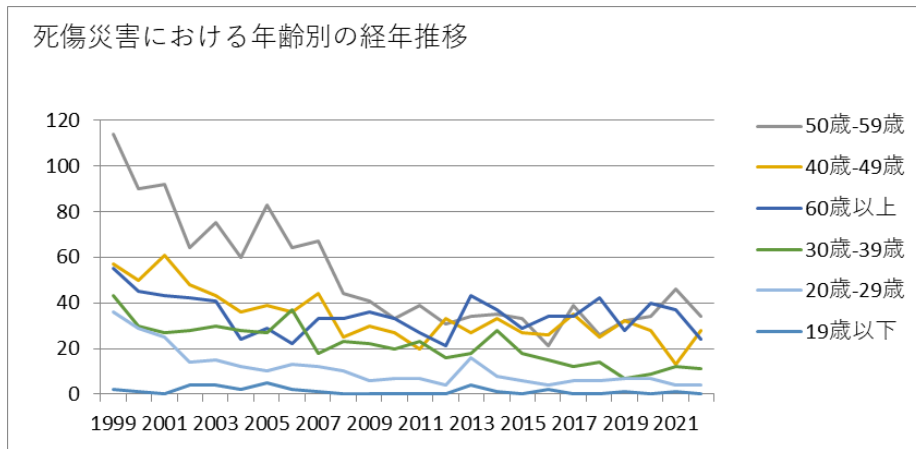
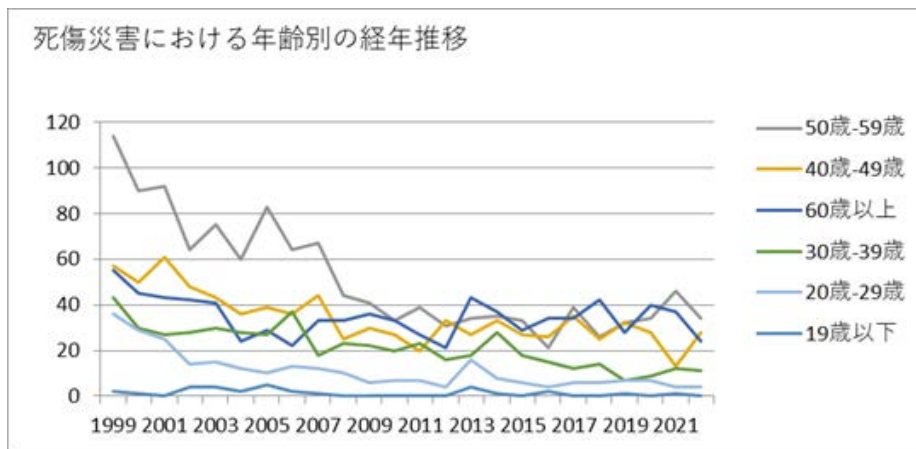


020201採石業における死傷災害の年齢別、規模別、月別及び都道府県別の経年推移（1999-2022年）



020201採石業における死傷災害の年齢別の経年推移（1999-2022年）



020201採石業における死傷災害の労働者規模別の経年推移（1999-2022年）

49人	37	38	32	23	16	15	18	17	17	12	7	12	17	11	18	17	15	10	13	17	22	18	15	20	437	49人
50人-99人	3	6	7	5	4	3	3		1	1	2	2	1	2	3	3	2	1	6	3	3	3	5	2	71	50人-99人
100人-299人	3						2			1						1		1			3	2	2	2	17	100人-299人
300人以上							1																		1	300人以上
合計	307	245	248	200	208	162	193	174	175	135	135	120	116	105	142	142	113	102	126	113	107	118	113	101	3,700	合計

020201採石業における死傷災害の月別の経年推移（1999-2022年）

月	1999	2000	2001	2002	2003	2004	2005	2006	2007	2008	2009	2010	2011	2012	2013	2014	2015	2016	2017	2018	2019	2020	2021	2022	合計	月
9月	29	18	19	16	18	12	10	14	21	11	17	14	11	8	7	7	11	2	9	10	12	13	4	14	307	9月

1月	21	16	18	15	11	16	16	11	18	11	10	11	9	8	12	8	5	10	8	11	9	9	10	5	278	月
合計	307	245	248	200	208	162	193	174	175	135	135	120	116	105	142	142	113	102	126	113	107	118	113	101	3,700	合計

020201採石業における死傷災害の都道府県別の経年推移（1999-2022年）

県	1999	2000	2001	2002	2003	2004	2005	2006	2007	2008	2009	2010	2011	2012	2013	2014	2015	2016	2017	2018	2019	2020	2021	2022	合計	県
北海道	18	14	14		10		14	7	7	4	5	9	10	5	8	11	5	4	15	6	10	8	9	10	203	北海道
福島	7	12	2		11		11	4	5	5	1	4	2	3	6	3	6	5	3	7	2	2	3	7	111	福島
茨城	6	4	5		8		5	3	6	4	3	2	4	5	2	1	4	3	3	7	4	6	5	7	97	茨城
岡山	7	9	9		8		7	9	10	7	6	4	6	5	9	7	5	7	9	5	4	5	8	6	152	岡山
熊本	17	19	9		7		11	12	6	3	5	7	4	5	5	3	2	2	5	4	6	6	3	6	147	熊本
兵庫	16	11	16		6		11	8	10	7	7	12	8	8	3	8	4	2	3	1	2	8	8	5	164	兵庫
宮	5	5	3		2		6	8		2	5	1	4	6	6	8	6	3	6	4	3	2	4	5	94	宮

沖 縄			1				1								1				1	1					5	沖 縄
合 計	307	245	248	200	208	162	193	174	175	135	135	120	116	105	142	142	113	102	126	113	107	118	113	101	3,700	合 計

出典：<https://anzeninfo.mhlw.go.jp/user/anzen/tok/anst00.html>（職場のあんぜんサイト）

https://www.jisha.or.jp/international/topics/202312_02.htmlに戻る。