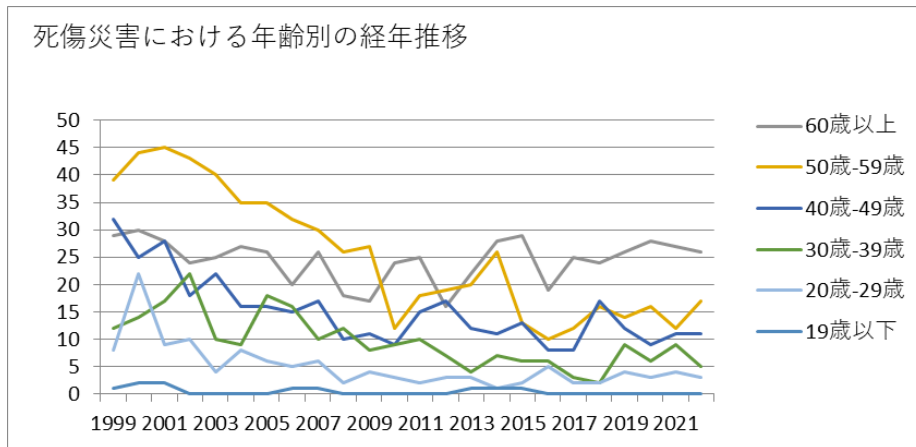
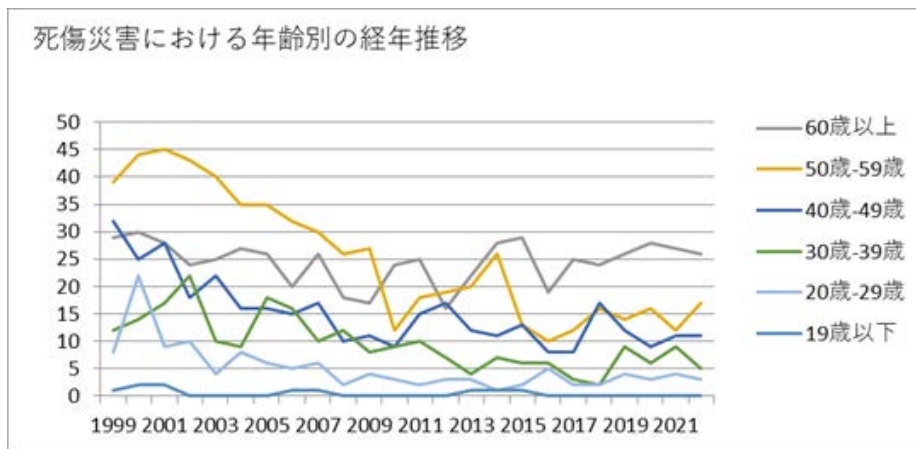


020202砂利採取業における死傷災害の年齢別、規模別、月別及び都道府県別の経年推移（1999-2022年）



020202砂利採取業における死傷災害の年齢別の経年推移（1999-2022年）



020202砂利採取業における死傷災害の労働者規模別の経年推移（1999-2022年）







49人	13	14	16	16	13	8	9	4	13	4	5	5	4	5	9	2	4	5		7	8	4	5	6	179	49人
50人-99人	3	5	5	4	4	4	4	3			1			2	2	1				1			3	1	43	50人-99人
100人-299人	1		1					1							1	1									5	100人-299人
300人以上																										300人以上
合計	121	137	129	117	101	95	101	89	90	68	67	57	70	62	62	74	64	48	50	61	65	62	63	62	1,915	合計

020202砂利採取業における死傷災害の月別の経年推移（1999-2022年）

月	1999	2000	2001	2002	2003	2004	2005	2006	2007	2008	2009	2010	2011	2012	2013	2014	2015	2016	2017	2018	2019	2020	2021	2022	合計	月
2月	7	16	9	8	14	11	9	11	12	8	1	3	5	9	6	5	6	5	1	5	5	9	4	8	177	2月



7月	16	16	12	6	9	9	12	9	13	5	8	7	7	5	3	7	5	8	4	4	10	4	11		190	月
合計	121	137	129	117	101	95	101	89	90	68	67	57	70	62	62	74	64	48	50	61	65	62	63	62	1,915	合計

020202砂利採取業における死傷災害の都道府県別の経年推移（1999-2022年）

県	1999	2000	2001	2002	2003	2004	2005	2006	2007	2008	2009	2010	2011	2012	2013	2014	2015	2016	2017	2018	2019	2020	2021	2022	合計	県
北海道	24	25	11		14		13	13	14	9	17	11	15	11	14	12	17	9	5	10	14	15	14	9	296	北海道
新潟	9	8	9		12		9	7	8	6	3	4	5	8	6	5	5	5	3	5	5	3	11	6	142	新潟
山形	5	7	5		2		2		2	1		1	2	3	2			2	1		1	2	1	5	44	山形
静岡	11	2	7		6		3	9	9	6	8	1	5	4	4	3	1	2	3	3	3	2	4	4	100	静岡
長野	10	2	10		7		3	1	2	2	3	1	3	1	1	3			2	2	6	3	4	4	70	長野
富山	3	3	5		2		6	1		3	5	4	3	1	3	2	3	1	1	2	1	1	2	4	56	富山
千	4	5	2		2		1	2	3	1	1	2	2	2	4	1	1	2	4	4	4	2		4	53	千

葉																								葉			
栃木	3	4	4		3		6	2	5	5		3	2	2	4	2			1	1	1	2	2	3	55	栃木	
岩手	3	1	3		3		1	1	3	1	2	1			1	2	2	1			1	2	1	3	32	岩手	
岐阜	4	7	6		5		8	5	4	5	3	2	3	2		5	2	4	3	8	4	2	4	2	88	岐阜	
山梨	6	2	6		4		6	3	6	3		3		2	2	4	1		1	2		1	2	2	56	山梨	
宮城	1	1	4		2		3	3	1	1	2	1	1	1	1	3	6	1	2	3		1	1	2	41	宮城	
和歌山																											和歌山
神奈川																											神奈川
茨城	7	8	4		3		6	3	2	5	2	4	2	3	1	2	2	2	1		2	4	1	1	65	茨城	
宮崎	1	2	1		1		3	5	4	2	1	4		1	2	2	3		2					2	1	37	宮崎



福島	3	2	1		1		4			1		1	1	3	3			4	3	2	3	1	1	34	福島
兵庫	2	4	4				1	1	1		3	1		1	1			1		3	3	1	1	29	兵庫
青森	2	2	3		1		2	2	2	1	1	1	2	1		1	1		1	2			1	26	青森
福岡	1	3	5		1		1		1	2	1			1	2	2	1			1			1	23	福岡
滋賀	2		4		3			1				1	2				1						1	15	滋賀
鹿児島	1	1					4	1	2		1		1									1		13	鹿児島
島根		2	1		1													1					1	6	島根
佐賀	1																						1	2	佐賀
三重		9	6		7		3	2	4	3			2	2	3	4	3	2		4		3	2	59	三重
熊本	1	4	2		1		1	3	1	4	5	3	1	2		1	2	3	1	1	4	1		41	熊本





崎																									崎	
合 計	121	137	129	117	101	95	101	89	90	68	67	57	70	62	62	74	64	48	50	61	65	62	63	62	1,915	合 計

出典：<https://anzeninfo.mhlw.go.jp/user/anzen/tok/anst00.html>（職場のあんぜんサイト）

[https://www.jisha.or.jp/international/topics/202312\\_02.html](https://www.jisha.or.jp/international/topics/202312_02.html)に戻る。