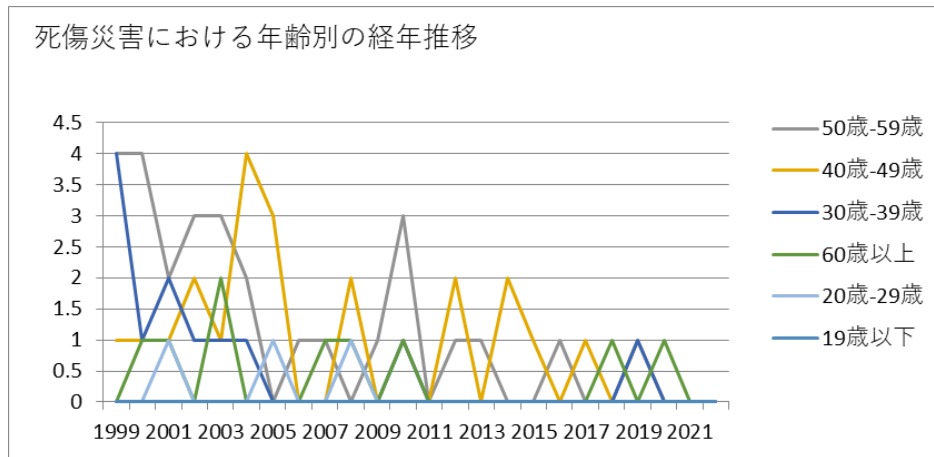
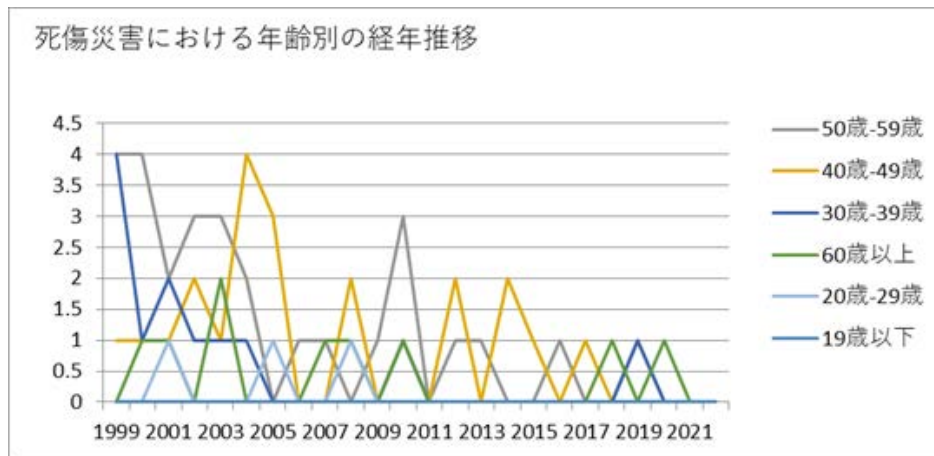


020301金属鉱業における死傷災害の年齢別、規模別、月別及び都道府県別の経年推移（1999-2022年）



020301金属鉱業における死傷災害の年齢別の経年推移（1999-2022年）



020301金属鉱業における死傷災害の労働者規模別の経年推移（1999-2022年）

齡	1999	2000	2001	2002	2003	2004	2005	2006	2007	2008	2009	2010	2011	2012	2013	2014	2015	2016	2017	2018	2019	2020	2021	2022	計	齡	
50 歲- 59 歲	4	4	2	3	3	2		1	1		1	3		1	1			1			1					28	50 歲- 59 歲
40 歲- 49 歲	1	1	1	2	1	4	3			2				2		2	1		1							21	40 歲- 49 歲
30 歲- 39 歲	4	1	2	1	1	1						1									1					12	30 歲- 39 歲
60 歲 以 上		1	1		2				1	1		1								1			1			9	60 歲 以 上
20 歲- 29 歲			1				1			1																3	20 歲- 29 歲

19 歳 以 下																								19 歳 以 下
合 計	9	7	7	6	7	7	4	1	2	4	1	5		3	1	2	1	1	1	1	2	1		73 合 計

020301金属鉱業における死傷災害の労働者規模別の経年推移（1999-2022年）

労働者規模	1999	2000	2001	2002	2003	2004	2005	2006	2007	2008	2009	2010	2011	2012	2013	2014	2015	2016	2017	2018	2019	2020	2021	2022	合計	労働者規模
10 人- 29 人	4	1	1	1	5	3	4			1	1			2	1	1	1	1			1				28	10 人- 29 人
100 人- 299 人	1	3	4	4	2	3						1													18	100 人- 299 人

300人以上	2		1						2	1		1		1					1					1							11	300人以上
9人以下	1	3		1						1		2												1							9	9人以下
30人-49人	1									1		1																		5	30人-49人	
50人-99人			1			1																								2	50人-99人	
合計	9	7	7	6	7	7	4	1	2	4	1	5		3	1	2	1	1	1	1	1	2	1						73	合計		

020301金属鉱業における死傷災害の月別の経年推移（1999-2022年）

月	1999	2000	2001	2002	2003	2004	2005	2006	2007	2008	2009	2010	2011	2012	2013	2014	2015	2016	2017	2018	2019	2020	2021	2022	合計	月
---	------	------	------	------	------	------	------	------	------	------	------	------	------	------	------	------	------	------	------	------	------	------	------	------	----	---

崎																									崎	
大分																									大分	
宮崎																									宮崎	
沖縄																									沖縄	
合計	9	7	7	6	7	7	4	1	2	4	1	5		3	1	2	1	1	1	1	2	1			73	合計

出典：<https://anzeninfo.mhlw.go.jp/user/anzen/tok/anst00.html>（職場のあんぜんサイト）

https://www.jisha.or.jp/international/topics/202312_02.htmlに戻る。