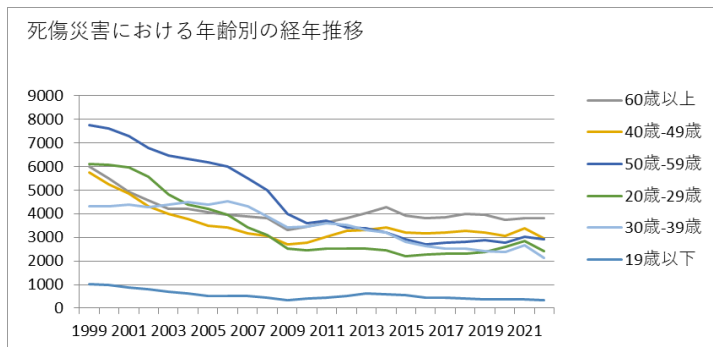
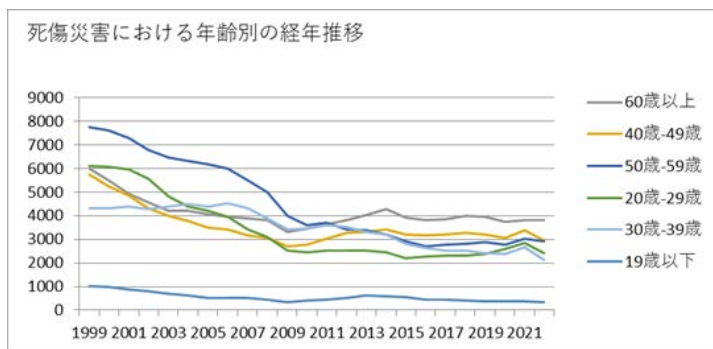


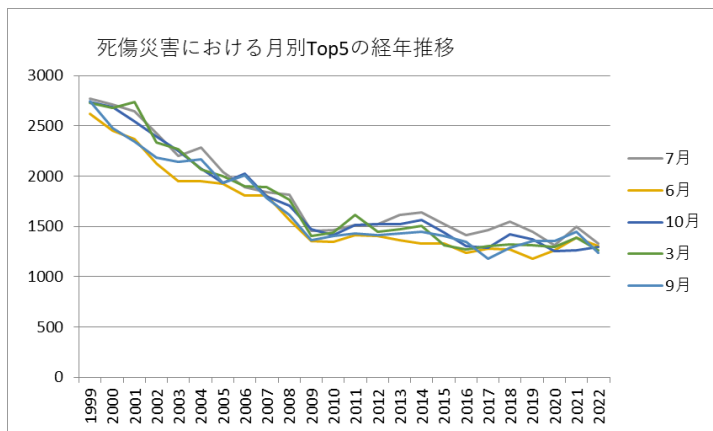
03建設業における死傷災害の年齢別、規模別、月別及び都道府県別の経年推移（1999-2022年）



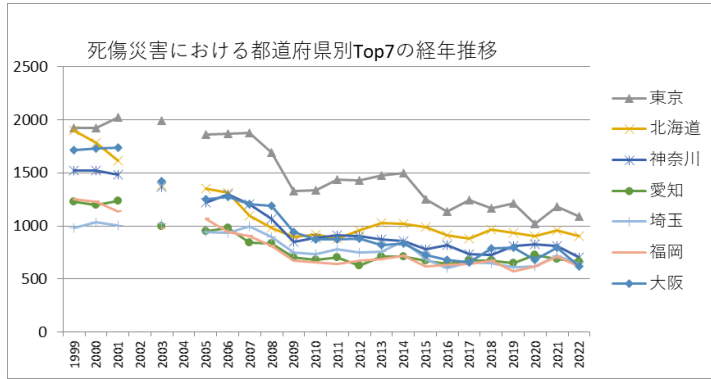
03建設業における死傷災害の年齢別の経年推移（1999-2022年）



03建設業における死傷災害の労働者規模別の経年推移（1999-2022年）



03建設業における死傷災害の月別Top5の経年推移（1999-2022年）



03建設業における死傷災害の都道府県別Top7の経年推移（1999-2022年）

03建設業における死傷災害の年齢別の経年推移（1999-2022年）

年齢	1999	2000	2001	2002	2003	2004	2005	2006	2007	2008	2009	2010	2011	2012	2013	2014	2015	2016	2017	2018	2019	2020	2021	2022	合計	年齢
60歳以上	5,985	5,500	4,915	4,571	4,204	4,202	4,076	3,955	3,882	3,795	3,295	3,469	3,651	3,806	4,014	4,265	3,905	3,823	3,866	3,992	3,961	3,756	3,806	3,807	98,501	60歳以上
40歳-49歳	5,735	5,262	4,852	4,305	3,991	3,793	3,480	3,426	3,168	3,069	2,698	2,771	3,013	3,263	3,305	3,432	3,206	3,160	3,212	3,292	3,197	3,077	3,371	2,945	85,023	40歳-49歳
50歳-59歳	7,756	7,622	7,305	6,769	6,449	6,330	6,181	6,015	5,497	4,978	3,995	3,581	3,711	3,416	3,379	3,218	2,927	2,715	2,781	2,815	2,875	2,782	3,039	2,929	109,065	50歳-59歳
20歳-29歳	6,107	6,067	5,947	5,580	4,827	4,371	4,223	3,958	3,404	3,083	2,531	2,435	2,540	2,532	2,541	2,466	2,209	2,258	2,309	2,325	2,362	2,606	2,836	2,410	81,927	20歳-29歳

歳																										歳
30歳-39歳	4,313	4,321	4,399	4,278	4,376	4,480	4,377	4,527	4,304	3,902	3,403	3,468	3,615	3,542	3,319	3,216	2,801	2,642	2,523	2,536	2,402	2,380	2,652	2,124	83,900	30歳-39歳
19歳以下	1,009	975	866	796	696	633	532	505	509	453	346	419	453	514	631	587	536	460	438	414	386	376	375	324	13,233	19歳以下
合計	30,905	29,747	28,284	26,299	24,543	23,809	22,869	22,386	20,764	19,280	16,268	16,143	16,983	17,073	17,189	17,184	15,584	15,058	15,129	15,374	15,183	14,977	16,079	14,539	471,649	合計

03建設業における死傷災害の労働者規模別の経年推移（1999-2022年）

労働者規模	1999	2000	2001	2002	2003	2004	2005	2006	2007	2008	2009	2010	2011	2012	2013	2014	2015	2016	2017	2018	2019	2020	2021	2022	合計	労働者規模
9人以下	18,504	17,943	17,127	16,169	15,251	14,997	14,372	13,951	13,067	12,039	10,200	10,152	10,504	10,502	10,502	10,442	9,420	9,005	8,959	9,099	8,866	8,413	8,750	8,178	286,412	9人以下
10人-29人	8,919	8,432	7,987	7,243	6,688	6,245	6,119	6,024	5,538	5,172	4,356	4,384	4,560	4,688	4,718	4,739	4,270	4,210	4,234	4,313	4,329	4,527	4,947	4,371	131,013	10人-29人
30人-49人	2,072	1,986	1,841	1,690	1,477	1,491	1,343	1,383	1,235	1,236	993	937	1,144	1,094	1,098	1,178	1,106	1,066	1,170	1,176	1,171	1,184	1,280	1,112	31,463	30人-49人









長崎	456	406	369		316		248	302	249	194	196	185	193	209	175	215	200	197	201	207	205	224	236	213	5,396	長崎
大分	564	480	453		401		355	335	309	270	238	214	227	217	255	255	210	228	207	225	222	219	201	208	6,293	大分
愛媛	549	506	496		386		335	314	274	235	180	205	197	234	203	181	196	175	199	224	183	192	220	206	5,890	愛媛
山形	451	436	384		318		322	292	238	223	179	232	222	261	239	232	214	195	196	256	175	194	246	198	5,703	山形
沖繩	140	167	130		129		167	138	150	169	165	153	164	169	156	189	172	152	212	192	212	178	206	177	3,687	沖繩
佐賀	238	250	233		196		203	190	165	162	151	145	157	160	208	172	179	153	165	161	152	195	155	174	3,964	佐賀
高知	448	392	362		272		274	219	218	192	146	156	169	163	177	155	176	158	173	150	163	164	150	169	4,646	高知
山口	421	422	372		341		306	293	252	267	191	209	248	205	210	181	198	260	208	175	195	185	218	168	5,525	山口
滋賀	286	279	262		255		191	257	202	227	159	137	153	162	144	155	149	118	124	127	148	148	168	166	4,017	滋賀
富山	420	366	380		270		317	250	240	211	200	196	209	238	184	177	188	162	171	177	182	188	214	162	5,102	富山
奈良	396	342	347		309		259	236	208	226	207	181	162	174	167	173	134	132	134	136	135	136	163	140	4,497	奈良
徳島	349	324	305		249		246	224	209	208	162	166	162	150	163	163	155	157	150	125	147	157	154	135	4,260	徳島
和歌山	453	378	360		295		274	285	237	203	179	192	174	211	192	167	166	158	130	140	145	135	154	131	4,759	和歌山



香 川	319	274	256		226		268	213	188	161	148	155	131	138	159	136	110	138	139	154	137	107	156	129	3,842	香 川
福 井	285	281	254		204		204	198	183	173	133	147	152	150	113	121	145	104	113	146	158	144	177	127	3,712	福 井
石 川	202	245	206		183		145	164	125	142	175	139	140	137	129	158	125	118	135	147	141	126	143	122	3,347	石 川
島 根	272	241	276		224		202	173	168	153	127	116	134	114	127	118	106	109	95	96	108	101	125	119	3,304	島 根
山 梨	240	244	220		188		142	160	138	142	94	120	107	116	121	132	139	103	104	101	106	95	96	112	3,020	山 梨
鳥 取	165	169	160		144		123	104	98	79	63	58	87	78	76	84	73	73	95	84	98	88	80	74	2,153	鳥 取
合 計	30,905	29,747	28,284	26,299	24,543	23,809	22,869	22,386	20,764	19,280	16,268	16,143	16,983	17,073	17,189	17,184	15,584	15,058	15,129	15,374	15,183	14,977	16,079	14,539	471,649	合 計

出典：<https://anzeninfo.mhlw.go.jp/user/anzen/tok/anst00.html>（職場のあんぜんサイト）

[https://www.jisha.or.jp/international/topics/202312\\_02.html](https://www.jisha.or.jp/international/topics/202312_02.html)に戻る。