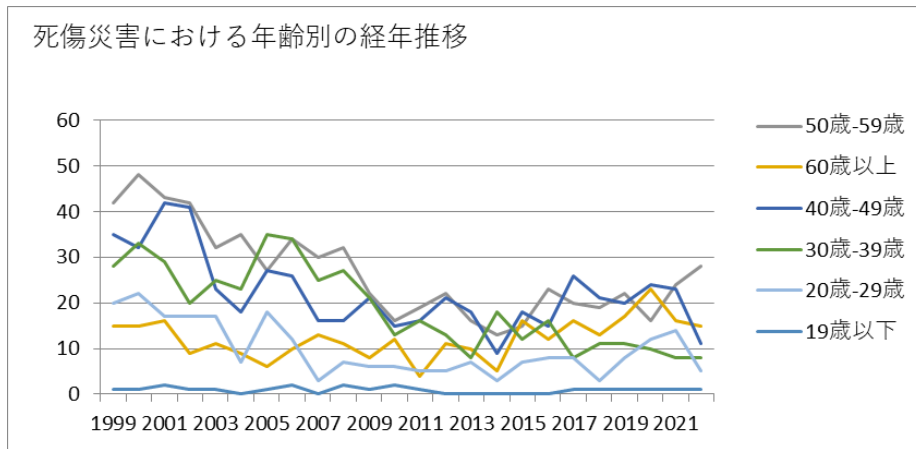
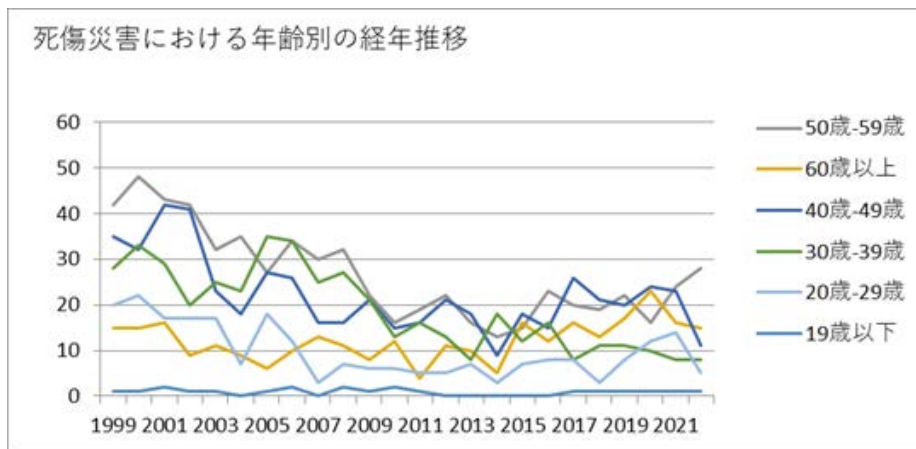


030102トンネル建設工事における死傷災害の年齢別、規模別、月別及び都道府県別の経年推移（1999-2022年）



030102トンネル建設工事における死傷災害の年齢別の経年推移（1999-2022年）



030102トンネル建設工事における死傷災害の労働者規模別の経年推移（1999-2022年）







49人	32	34	28	20	16	20	24	14	13	14	21	13	14	18	8	4	11	15	17	15	12	17	19	12	411	49人
50人-99人	8	5	11	14	13	4	13	15	2	4	1	1	6	9	6	4	5	11	4	7	12	6	12	5	178	50人-99人
100人-299人	3	1	5	5	3	2	2	1	2	3	2	4	5	1	2	6	1	1	2	1	5	2	2	4	65	100人-299人
300人以上	1		1							1								2		2	1			1	9	300人以上
合計	141	151	149	130	109	92	114	118	87	95	79	64	61	72	59	48	68	74	79	68	79	86	86	68	2,177	合計

030102トンネル建設工事における死傷災害の月別の経年推移（1999-2022年）

月	1999	2000	2001	2002	2003	2004	2005	2006	2007	2008	2009	2010	2011	2012	2013	2014	2015	2016	2017	2018	2019	2020	2021	2022	合計	月
9月	20	16	9	21	13	11	18	5	10	7	3	3	7	2	3	2	6	6	3	5	6	4	14	10	204	9月









都	7	11	8		5		2	2	3	1	1	1	1	5	2	1	1			1	1			1	54	都	
福島	2	2	3		2			3	3	6		3	1	1		4	4	3	3	2	2			2	1	47	福島
宮崎	2	6	3		6		1	2	3	4	1	2	2	2	3		1			1	1	3	1	1	45	宮崎	
山梨	1	2						1	1	1	1	1	6	4		2	3	6	3	1	1	3		1	38	山梨	
大分	4	4	3		1			1	2	1	2		1	2	4		1	2	2	1	2	3		1	37	大分	
広島	1	6	3		2		3	2	3	2	1	2	2		2	1			2		1		2	1	36	広島	
千葉					2		6			1	1			1	1		3		2		1	1	3	1	23	千葉	
秋田	2	2					3	3	2	1	1	1	2		1				2						1	21	秋田
宮城	1	2			1			2	4	1	1	1	1	1	1		1	1							1	19	宮城
埼玉	2		3		1			1			1				3	3	1	3							1	19	埼玉
栃	1	1	1				1		2	1	3	1			1		1								1	15	栃





川											2						1		1			2			6	川
合計	141	151	149	130	109	92	114	118	87	95	79	64	61	72	59	48	68	74	79	68	79	86	86	68	2,177	合計

出典：<https://anzeninfo.mhlw.go.jp/user/anzen/tok/anst00.html>（職場のあんぜんサイト）

[https://www.jisha.or.jp/international/topics/202312\\_02.html](https://www.jisha.or.jp/international/topics/202312_02.html)に戻る。