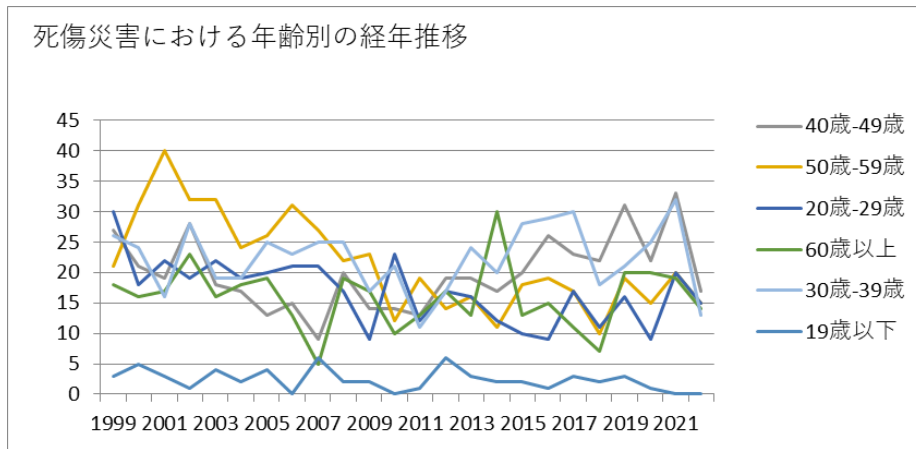
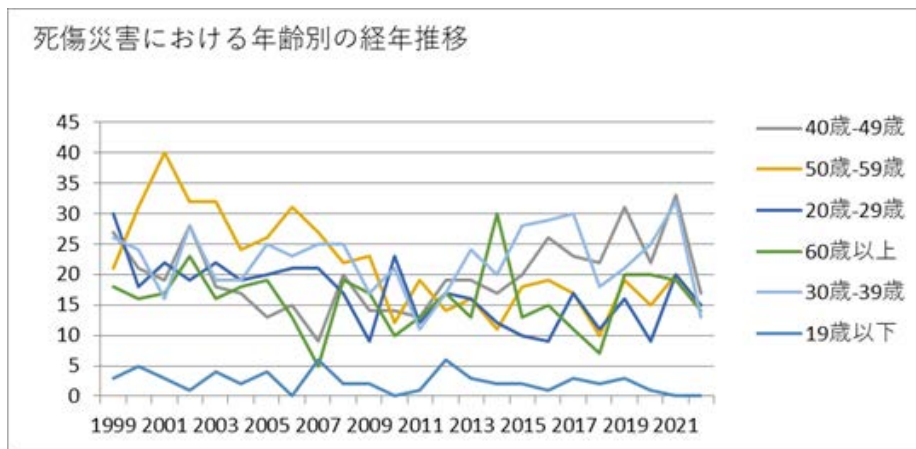


030104鉄道軌道建設工事業における死傷災害の年齢別、規模別、月別及び都道府県別の経年推移（1999-2022年）



030104鉄道軌道建設工事業における死傷災害の年齢別の経年推移（1999-2022年）



030104鉄道軌道建設工事業における死傷災害の労働者規模別の経年推移（1999-2022年）

49人	18	15	21	19	16	16	17	26	16	15	20	14	19	25	18	16	15	17	14	19	14	10	24	14	418	49人
50人-99人	16	11	14	23	8	9	5	12	16	3	13	10	7	8	4	8	8	12	12	4	12	15	13	10	253	50人-99人
100人-299人	3	5	1	2	4	3	1	2	4	5	2	3	3	7	7	4	2	9	3	3	5	6	1	2	87	100人-299人
300人以上		2	1		1		2			1			1	2		1					1	1			13	300人以上
合計	125	115	117	131	111	99	107	103	93	105	82	80	69	90	91	92	91	99	101	70	110	92	124	74	2,371	合計

030104鉄道軌道建設工事における死傷災害の月別の経年推移（1999-2022年）

月	1999	2000	2001	2002	2003	2004	2005	2006	2007	2008	2009	2010	2011	2012	2013	2014	2015	2016	2017	2018	2019	2020	2021	2022	合計	月
1月	22	10	15	10	6	10	6	8	4	4	9	7	4	6	7	6	9	12	7	5	6	5	8	12	198	1月

岡山	5		4		2		4	1	2	1	2		1				1	1			1	3	28	岡山		
兵庫	8	4	7		10		3	6	3	8	2	3	1	3	12	4	1	2	6		3	1	4	2	93	兵庫
福岡	6	4	7		6		3	4	3	4	2	1	3	2	4	5		5	1	1	1	2	8	2	74	福岡
岩手	6	4	4		2		4	3		1		2	3	5	2	3	2	8	5	1	5		6	2	68	岩手
山口	2	1	1		2		2	5	1	3	3	1	4	3	2		2	4	2		3	4		2	47	山口
京都	4	3	1		2		3	1	3	3	1	1	1	1		3	1		3	2	2	2	2	2	41	京都
栃木	1	2	2		6		1	1		1	1	1	2		2	2	1	2	1	2	2		4	2	36	栃木
新潟		2							1	4	2	1	1	1	4	2	3	2	1		1	5	1	2	33	新潟
長野	1	3	1					1	2		1	1	3	2		4	2	2	1		2	3	1	2	32	長野
和歌山								3		1								1		2				2	9	和歌山

馬	3	1	2				1			1	2	2	2		1	2		2	1	1	1			1	23	馬	
滋賀		1						1	1	1	1	1	1	1	1	3	3	1	1					1	1	19	滋賀
石川	1	3												2				1		3	1	2	4	1	18	石川	
佐賀	1	1			2			1	1		1		1	1							3	1			1	14	佐賀
奈良	1	1					2	1								1	2				1		1	1	11	奈良	
島根	1	1	2				1	1				1				1								1	9	島根	
徳島		2	1				2			1								1	1					1	9	徳島	
大分									2			4		1										1	8	大分	
茨城	3	1	1		2		1		2	1		2	1	1			3	6		2	1			4	31	茨城	
山形	4		3		1		1			3		5	2			1	2			1					23	山形	
香	1		2		3		1	2	1	1		1			1								3		17	香	

縄																										縄
合計	125	115	117	131	111	99	107	103	93	105	82	80	69	90	91	92	91	99	101	70	110	92	124	74	2,371	合計

出典：<https://anzeninfo.mhlw.go.jp/user/anzen/tok/anst00.html>（職場のあんぜんサイト）

https://www.jisha.or.jp/international/topics/202312_02.htmlに戻る。