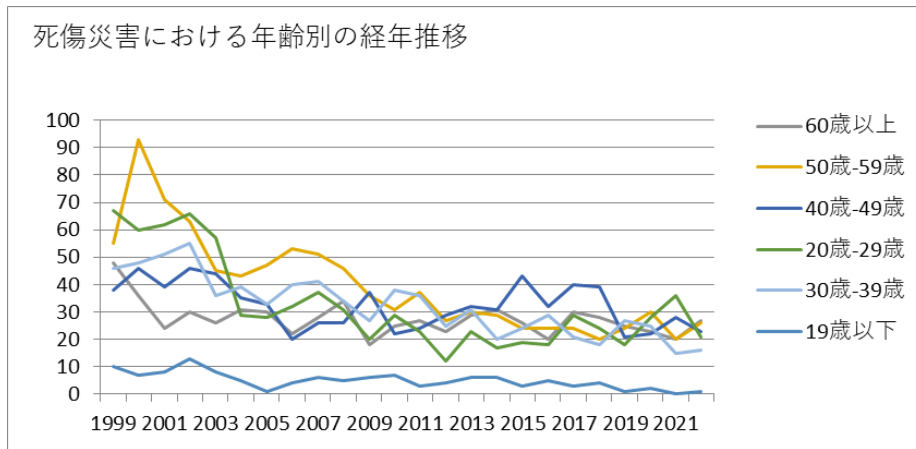
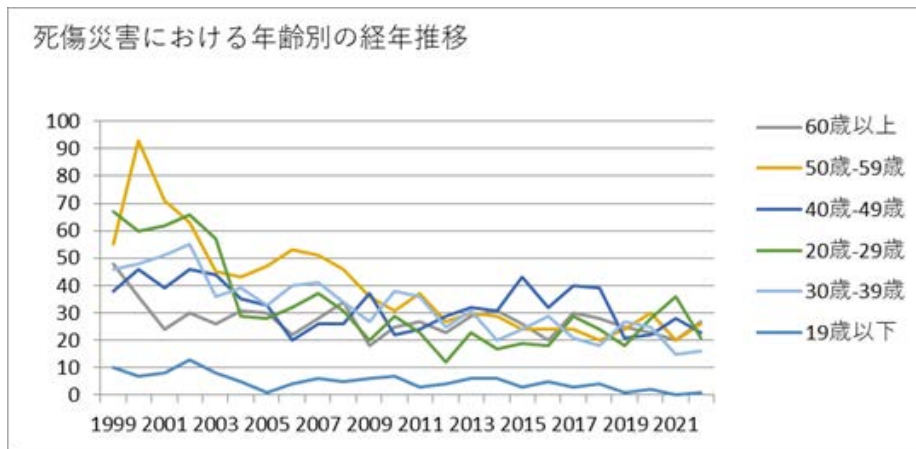


030105橋梁建設工事における死傷災害の年齢別、規模別、月別及び都道府県別の経年推移（1999-2022年）



030105橋梁建設工事における死傷災害の年齢別の経年推移（1999-2022年）



030105橋梁建設工事における死傷災害の労働者規模別の経年推移（1999-2022年）

99人	9	22	17	19	11	9	14	5	6	8	5	12	10	4	15	4	8	5	15	7	8	8	4	13	238	99人
30人-49人	35	29	28	40	21	31	16	14	20	25	14	13	17	8	19	20	15	9	16	14	18	24	16	10	472	30人-49人
100人-299人	4	8	13	8	2	4	1		4	1	6	3	1	2	10	3		2	2	2	3	4	3	2	88	100人-299人
300人以上		1		1			1				1								1	1				1	7	300人以上
合計	264	290	255	273	216	182	172	171	189	176	144	152	150	120	151	134	139	128	147	133	116	130	119	114	4,065	合計

030105橋梁建設工事における死傷災害の月別の経年推移（1999-2022年）

月	1999	2000	2001	2002	2003	2004	2005	2006	2007	2008	2009	2010	2011	2012	2013	2014	2015	2016	2017	2018	2019	2020	2021	2022	合計	月
7月	16	28	19	23	13	6	12	18	12	19	14	9	6	9	16	10	13	5	14	7	13	9	8	15	314	7月

5月	10	19	21	15	12	6	15	8	9	14	15	12	11	9	6	8	13	11	6	15	8	12	10	3	268	月
合計	264	290	255	273	216	182	172	171	189	176	144	152	150	120	151	134	139	128	147	133	116	130	119	114	4,065	合計

030105橋梁建設工事業における死傷災害の都道府県別の経年推移（1999-2022年）

県	1999	2000	2001	2002	2003	2004	2005	2006	2007	2008	2009	2010	2011	2012	2013	2014	2015	2016	2017	2018	2019	2020	2021	2022	合計	県
北海道	25	18	11		14		8	10	14	7	3	11	17	12	25	7	11	12	12	8	4	7	9	8	253	北海道
静岡県	7	16	23		14		10	14	8	10	12	5	4	4	5	6	7	6	6	5	13	10	8	8	201	静岡県
三重県	6	8	7		6		1	1	4	2	1	1	5	1	4	3	7	2	4	8	4	1	3	8	87	三重県
愛知県	19	20	30		24		9	7	6	6	8	13	7	4	9	5	5	6	7	6	10	6	4	6	217	愛知県
徳島県	4	4	2		1			1	1	3		5	2		2	4	3	2	1	2		4	2	6	49	徳島県
新潟県	6	5	5		5		3	4	4	6	7	7	4	4	1	1	5	1		2	2	4		5	81	新潟県
東	15	18	10		8		12	9	10	12	5	10	9	6	2	6	6	7	6	1	6	4	7	4	173	東

愛媛	6	8	5		3			1	2	1	2	1	1	4	1			1	2	1		1	2	42	愛媛		
沖繩	2	1	1		3		4	1	1	2	2	3	2	2		1	4	2	5		2		2	40	沖繩		
岡山	3	3	4					1	2	1	1	2		4	2	2			1	2	1	2	4	2	37	岡山	
栃木	4	2	6		1		2	1	2	1	1	1				1	3	1	2			1	4	2	35	栃木	
島根	3	6	6		1			1	3	3	2				1		1	1		1		2	1	2	34	島根	
岩手	4	7	3		4		4	4	2	1	2	5	1	1	9	1	3	5	9	9	1	6	4	1	86	岩手	
宮城	2	7	3		2		4	4	1	8	2	2	4	1	5	6	6	5	6	4	2	1	6	1	82	宮城	
鹿児島	8	12	10		3		1	3	4	1	3	2	3	4	5	3		4	2	2			1	1	72	鹿児島	
埼玉	6	3	5		2		2	3	3	8	6	2		2	2	6	3	2	4	3	2		2	1	67	埼玉	
富山	3		4		5		2	1	1	1	4	9	9	1	3	3	4	1	1	1	1	2	8	3	1	67	富山

川	2	4	1				2	4	2	1				3	1	1		2				1			24	川
合計	264	290	255	273	216	182	172	171	189	176	144	152	150	120	151	134	139	128	147	133	116	130	119	114	4,065	合計

出典：<https://anzeninfo.mhlw.go.jp/user/anzen/tok/anst00.html>（職場のあんぜんサイト）

https://www.jisha.or.jp/international/topics/202312_02.htmlに戻る。