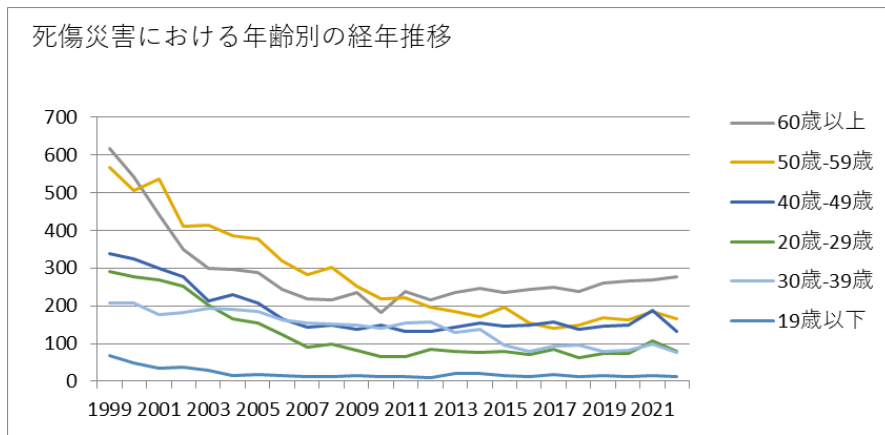
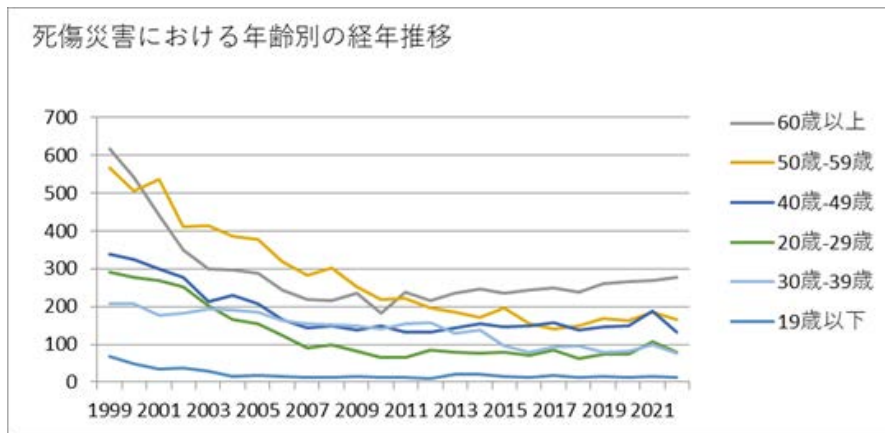


030106道路建設工事業における死傷災害の年齢別、規模別、月別及び都道府県別の経年推移（1999-2022年）



030106道路建設工事業における死傷災害の年齢別の経年推移（1999-2022年）



030106道路建設工事業における死傷災害の労働者規模別の経年推移（1999-2022年）

60歲以上	618	541	441	349	300	296	289	244	219	217	234	182	238	217	234	246	235	243	250	237	261	267	269	278	6,905	60歲以上
50歲-59歲	566	506	535	412	414	385	377	319	284	301	251	219	220	195	185	171	196	154	140	150	169	163	184	165	6,661	50歲-59歲
40歲-49歲	337	325	298	276	212	229	208	165	143	148	137	148	131	132	143	154	146	148	156	139	147	149	189	133	4,393	40歲-49歲
20歲-29歲	291	276	268	251	201	166	155	124	89	100	81	65	64	84	79	76	78	72	86	62	73	74	106	80	3,001	20歲-29歲
30歲-39歲	207	208	177	183	194	191	185	162	155	151	150	141	155	156	130	139	96	79	94	95	78	82	98	76	3,382	30歲-39歲
19歲	68	49	35	37	29	15	19	15	12	13	15	13	13	10	21	20	16	13	18	12	15	12	16	11	497	19歲

50 人- 99 人	99	105	81	62	58	63	45	23	32	36	33	26	38	33	27	30	35	33	38	32	33	33	40	39	1,074	50 人- 99 人
100 人- 299 人	26	21	32	30	26	22	12	6	11	7	8	7	4	6	9	8	12	13	8	11	13	12	18	13	335	100 人- 299 人
300 人 以 上	1	3		2	1	2	1	2	1							1	2	1	1		2	3	1	1	25	300 人 以 上
合 計	2,087	1,905	1,754	1,508	1,350	1,282	1,233	1,029	902	930	868	768	821	794	792	806	767	709	744	695	743	747	862	743	24,839	合 計

030106道路建設工事業における死傷災害の月別の経年推移（1999-2022年）

月	1999	2000	2001	2002	2003	2004	2005	2006	2007	2008	2009	2010	2011	2012	2013	2014	2015	2016	2017	2018	2019	2020	2021	2022	合計	月
10 月	173	153	144	140	118	113	96	87	88	102	74	53	88	74	58	83	77	67	59	77	79	65	66	80	2,214	10 月
12 月	155	135	170	101	121	97	122	79	85	72	84	64	75	74	70	67	60	57	65	44	69	67	75	74	2,082	12 月
																										9

9月	206	160	141	116	123	103	97	89	61	60	75	66	58	52	65	63	60	51	43	55	53	65	85	70	2,017	月
1月	191	178	125	140	126	129	106	96	80	84	79	56	92	72	78	84	72	42	61	62	57	58	69	67	2,204	1月
7月	171	165	142	141	121	94	110	61	88	73	74	53	48	68	77	81	76	84	76	77	68	57	85	64	2,154	7月
6月	150	120	115	103	77	84	92	71	52	55	60	61	72	56	60	50	64	52	61	42	51	54	66	61	1,729	6月
3月	196	199	217	162	162	144	135	95	102	104	88	96	81	91	70	76	56	65	58	57	74	63	72	60	2,523	3月
2月	214	223	157	149	135	162	121	119	100	122	89	88	65	84	63	79	71	82	68	71	63	71	77	59	2,532	2月
5月	149	138	99	99	70	74	67	77	52	54	62	55	43	60	53	61	44	51	66	45	50	54	60	55	1,638	5月
8月	160	149	148	115	99	79	87	95	60	67	59	71	70	53	64	56	70	57	62	53	69	70	83	54	1,950	8月
11月	187	164	155	138	115	118	121	90	83	84	68	69	82	58	76	54	67	56	67	73	74	72	63	51	2,185	11月
4月	135	121	141	104	83	85	79	70	51	53	56	36	47	52	58	52	50	45	58	39	36	51	61	48	1,611	4月
合計	2,087	1,905	1,754	1,508	1,350	1,282	1,233	1,029	902	930	868	768	821	794	792	806	767	709	744	695	743	747	862	743	24,839	合計

030106道路建設工事業における死傷災害の都道府県別の経年推移（1999-2022年）

県	1999	2000	2001	2002	2003	2004	2005	2006	2007	2008	2009	2010	2011	2012	2013	2014	2015	2016	2017	2018	2019	2020	2021	2022	合計	県
北海道	114	119	114		87		82	50	44	46	42	39	51	35	57	53	40	39	40	45	42	48	59	55	1,301	北海道
鹿児島	52	61	34		44		30	36	28	25	37	33	32	26	23	15	28	47	23	15	36	31	29	31	716	鹿児島
福岡	91	98	71		48		57	49	33	36	38	26	33	34	35	24	32	24	25	27	22	23	38	28	892	福岡
神奈川	49	58	50		31		37	34	30	34	25	28	35	20	22	29	26	22	20	22	20	21	26	28	667	神奈川
東京	67	75	52		63		53	52	48	43	45	33	33	41	29	30	26	23	23	27	31	36	41	26	897	東京
長野	63	54	38		42		28	15	17	16	28	21	18	23	16	23	22	24	20	20	21	24	25	26	584	長野
静岡	74	75	62		42		38	42	34	32	26	22	39	30	21	15	28	17	20	25	22	25	21	24	734	静岡
宮城	33	17	24		16		15	17	20	16	11	13	20	19	16	14	13	12	7	16	27	24	23	24	397	宮城

青森	28	33	22		28		15	8	5	18	10	11	12	12	19	17	12	21	14	17	9	13	10	24	358	青森
愛知	54	53	46		38		37	33	28	30	26	33	14	20	36	42	29	16	33	19	17	22	26	22	674	愛知
福島	29	35	30		21		25	24	21	36	31	27	26	26	17	30	25	20	28	11	14	18	21	22	537	福島
愛媛	88	89	74		44		41	38	27	19	23	18	11	16	21	13	12	17	18	26	15	15	22	20	667	愛媛
徳島	50	43	59		26		35	34	29	22	24	16	23	14	16	17	12	16	27	12	18	24	14	19	550	徳島
熊本	40	39	42		38		32	24	23	16	30	24	17	19	21	13	14	23	28	19	21	24	20	19	546	熊本
群馬	48	30	39		16		12	16	14	15	19	20	12	11	14	10	8	14	19	19	8	8	13	19	384	群馬
秋田	28	14	16		14		16	16	9	23	17	13	15	9	8	15	20	12	11	10	16	19	11	19	331	秋田
高知	83	56	49		30		35	33	27	20	17	16	25	18	30	16	30	26	28	13	23	24	23	18	640	高知
宮崎	44	54	51		15		23	36	26	30	17	20	11	18	17	16	14	16	17	12	28	30	26	18	539	宮崎
栃	36	36	18		10		19	8	7	13	16	11	10	10	9	7	9	7	5	3	8	10	8	18	278	栃

都	32	19	19		19		12	10	8	7	10	3	14	11	13	12	13	10	12	12	10	7	9	7	269	都
大阪	38	26	50		35		19	14	25	30	13	10	13	14	16	21	14	15	14	16	10	14	13	6	426	大阪
山形	25	34	26		20		7	9	14	7	6	11	11	6	7	18	13	9	15	10	11	3	13	6	281	山形
山梨	17	29	24		21		15	7	12	12	10	9	10	11	12	20	12	9	7	6	18	5	12	5	283	山梨
富山	25	22	31		11		11	10	12	9	18	7	7	18	5	15	5	5	9	4	11	10	13	5	263	富山
石川	19	21	19		22		9	15	4	6	12	9	15	9	11	10	4	7	5	6	12	5	9	3	232	石川
鳥取	9	8	11		13		10	11	4	6	6	6	12	5	7	2	9	10	11	6	6	10	9	3	174	鳥取
沖縄	8	10	4		4		3	3	1	2	2	3	4	1	2	5	9	1	1	3	3	6	5	3	83	沖縄
合計	2,087	1,905	1,754	1,508	1,350	1,282	1,233	1,029	902	930	868	768	821	794	792	806	767	709	744	695	743	747	862	743	24,839	合計

出典：<https://anzeninfo.mhlw.go.jp/user/anzen/tok/anst00.html>（職場のあんぜんサイト）

https://www.jisha.or.jp/international/topics/202312_02.htmlに戻る。