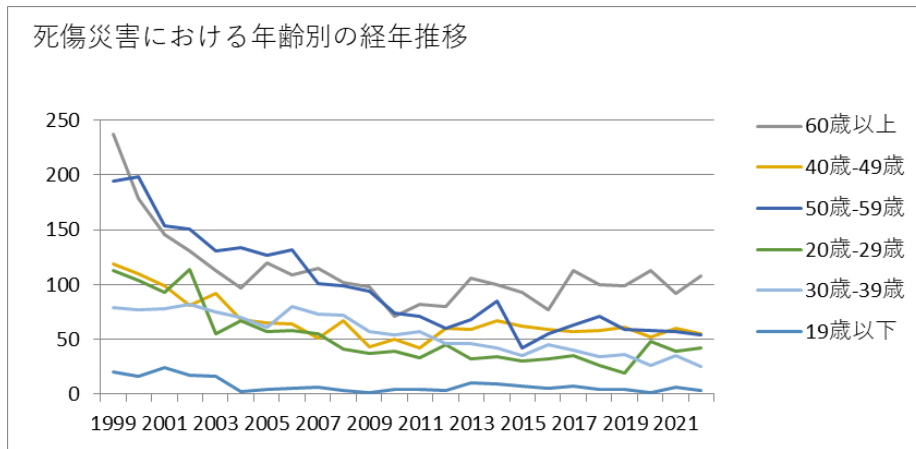
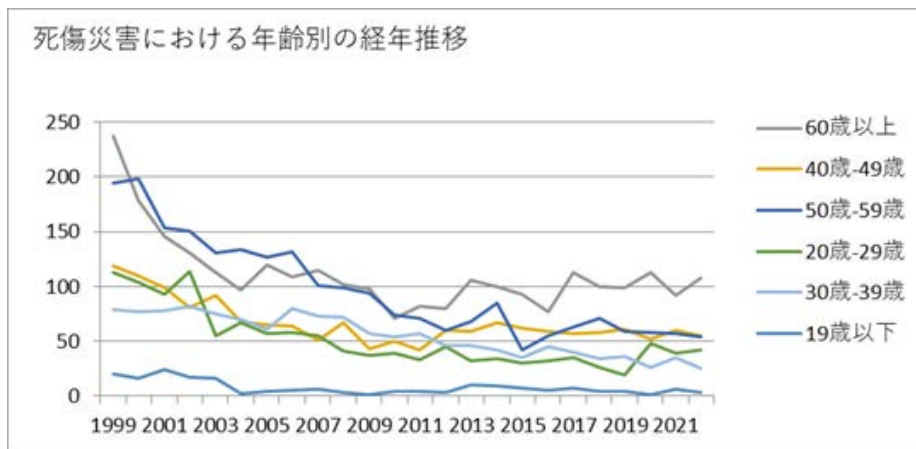


030109土地整理土木工事業における死傷災害の年齢別、規模別、月別及び都道府県別の経年推移（1999-2022年）



030109土地整理土木工事業における死傷災害の年齢別の経年推移（1999-2022年）



030109土地整理土木工事業における死傷災害の労働者規模別の経年推移（1999-2022年）

49人	54	55	52	46	29	34	37	32	21	16	25	12	18	13	26	28	24	25	26	26	22	36	17	23	697	49人
50人-99人	25	21	24	24	20	12	8	9	13	7	9	6	4	8	4	12	8	6	4	6	10	5	7	6	258	50人-99人
100人-299人	8	7	4	8	5	7	2	3	2	2	1	4	3	3	2	2		5	3	1	4	3		6	85	100人-299人
300人以上									1			1	1		1					1					5	300人以上
合計	762	684	594	576	482	438	434	448	401	384	330	292	289	294	321	337	269	273	315	293	278	298	289	287	9,368	合計

030109土地整理土木工事業における死傷災害の月別の経年推移（1999-2022年）

月	1999	2000	2001	2002	2003	2004	2005	2006	2007	2008	2009	2010	2011	2012	2013	2014	2015	2016	2017	2018	2019	2020	2021	2022	合計	月
3月	79	77	59	77	43	48	40	39	41	39	33	36	22	33	31	25	23	17	26	25	16	27	31	34	921	3月

崎	17	21	19		11		9	2	3	8	6	1	2	4	5	6	5	3	2	6	9	3	2	7	151	崎
宮崎	5	7	5		4		5	6	2	4	3	4	4	2		2		2	1	4	9	2	5	7	83	宮崎
兵庫	33	36	27		30		32	21	11	16	8	11	11	9	11	17	8	9	15	15	9	6	4	6	345	兵庫
鹿児島	31	38	19		13		19	20	8	5	7	5	2	3	11	13	7	8	11	9	10	7	4	6	256	鹿児島
和歌山	26	7	12		9		10	13	11	9	5	7	6	3	9	7	4	8	2	4	3	2	1	6	164	和歌山
長野	23	13	9		16		10	5	3	10	8	4	6	2	5	6	5		8	3	8	5	5	6	160	長野
大阪	13	14	14		18		8	15	23	27	23	14	7	7	8	9	5	8	11	4	6	8	14	5	261	大阪
熊本	9	5	8		5		5	9	4	5	5	9	2	3	5	8		5	7	7	9	4	6	5	125	熊本
富山	9	10	3		3		5	2	5	5	1	7	2		4	4	5	5	5	1	3	6	2	5	92	富山
山	10	9	10		2		3		3	1		1	1	2	1	4	1	4	1	5			1	5	64	山

梨																								梨		
岡山	31	19	16		14		13	4	5	5	6	5	3	1	4	3	3	5	3	5	3	5	4	4	161	岡山
茨城	24	13	17		9		7	14	8	11	7	7	1	3	5	1	3	2	4	1	3	4	6	4	154	茨城
岩手	12	10	9		11		2	10	3	2	5	4	10	3	4	13	10	6	9	8	8	4	2	4	149	岩手
山口	7	12	9		10		7	9	5	13	3	1	3	5	6	7	4	6	4	6	7	8	6	4	142	山口
京都	18	10	6		3		7	9	10	8	6	4	5	3	3	3	2	1	4	2	1	1	3	4	113	京都
香川	4	6	2		6		5	2	2		3	5	3	6	2			6	5	2		4	4	4	71	香川
広島	24	13	15		12		13	8	12	10	4	4	8	7	11	6	2	3	6	1		12	4	3	178	広島
栃木	12	9	11		5		2	4	3		5	4	4	7	8	5	1	5	6	1	3	4	2	3	104	栃木
沖縄	7	1			4		4	3	5	5	2	4	7	1		5	2	3	5	2	4	2	3	3	72	沖縄
滋賀	2	5	9		5		9	3	5	7	1			3	3		2				3	7	1	3	68	滋賀

鳥 取	2	1	2		8		3	2	3	1	1	4	3	4	1	3									38	鳥 取
合 計	762	684	594	576	482	438	434	448	401	384	330	292	289	294	321	337	269	273	315	293	278	298	289	287	9,368	合 計

出典：<https://anzeninfo.mhlw.go.jp/user/anzen/tok/anst00.html>（職場のあんぜんサイト）

https://www.jisha.or.jp/international/topics/202312_02.htmlに戻る。