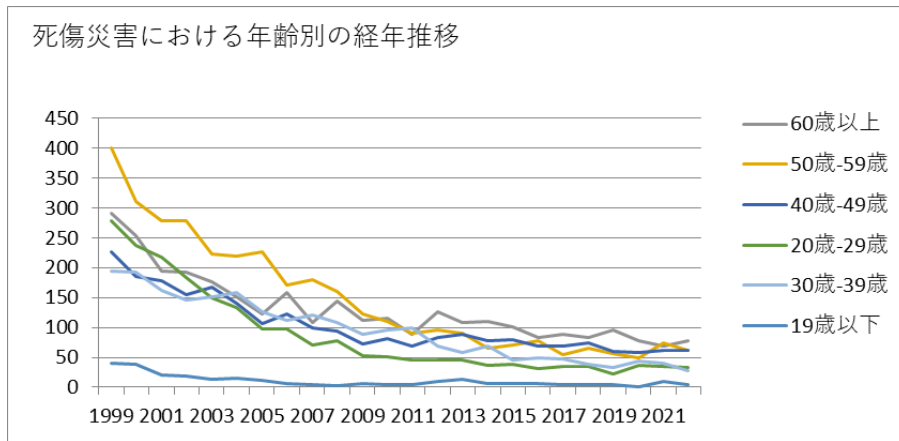
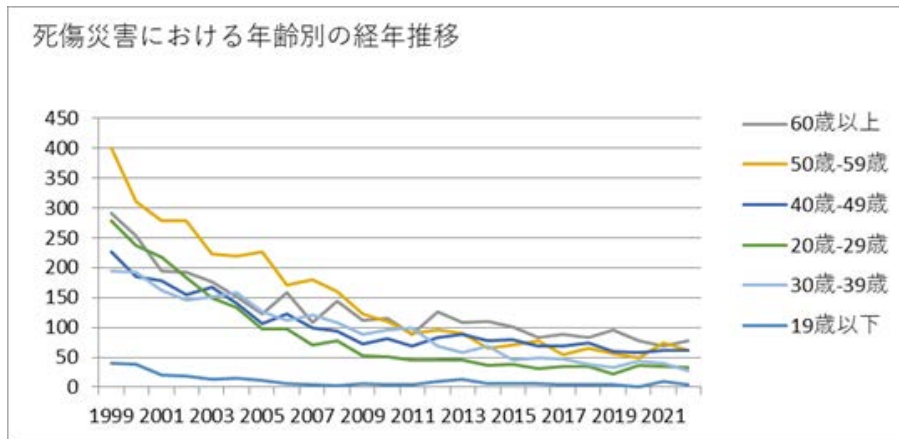


030110上下水道工事業における死傷災害の年齢別、規模別、月別及び都道府県別の経年推移（1999-2022年）



030110上下水道工事業における死傷災害の年齢別の経年推移（1999-2022年）



030110上下水道工事業における死傷災害の労働者規模別の経年推移（1999-2022年）

以下	40	39	20	19	13	15	12	7	5	2	7	5	5	9	13	7	7	6	5	4	5	1	9	5	260	以下
合計	1,432	1,216	1,051	975	880	818	691	669	583	586	453	457	397	428	403	364	343	316	298	299	273	268	287	267	13,754	合計

030110上下水道工事業における死傷災害の労働者規模別の経年推移（1999-2022年）

労働者規模	1999	2000	2001	2002	2003	2004	2005	2006	2007	2008	2009	2010	2011	2012	2013	2014	2015	2016	2017	2018	2019	2020	2021	2022	合計	労働者規模
9人以下	697	641	537	514	474	466	391	385	356	351	261	264	233	259	234	218	204	179	166	157	133	143	157	127	7,547	9人以下
10人-29人	580	439	410	366	329	271	249	230	183	185	155	150	129	133	130	113	106	114	102	109	107	91	95	110	4,886	10人-29人
30人-49人	91	94	62	61	45	64	31	33	34	39	26	22	23	29	30	24	20	16	19	24	24	18	23	18	870	30人-49人

人																										人
50人-99人	41	29	29	24	21	12	13	16	4	8	7	14	10	3	2	8	10	6	10	8	6	9	10	9	309	50人-99人
100人-299人	22	12	12	10	8	5	6	4	3	3	4	5	1	4	7	1	2	1	1	1	3	5	1	3	124	100人-299人
300人以上	1	1	1	3		1	1	3				2	1			1						2	1		18	300人以上
合計	1,432	1,216	1,051	975	880	818	691	669	583	586	453	457	397	428	403	364	343	316	298	299	273	268	287	267	13,754	合計

030110上下水道工事業における死傷災害の月別の経年推移（1999-2022年）

月	1999	2000	2001	2002	2003	2004	2005	2006	2007	2008	2009	2010	2011	2012	2013	2014	2015	2016	2017	2018	2019	2020	2021	2022	合計	月
7月	108	87	81	57	68	57	43	44	50	33	37	18	28	29	25	39	35	24	20	28	31	16	22	31	1,011	7月
11月	134	107	97	114	85	73	81	66	65	37	46	58	36	42	46	42	35	36	28	29	28	20	29	27	1,361	11月

城	31	17	16		18		5	11	10	10	8	8	10	17	13	11	9	12	3	5	8	8	11	10	251	城
富山	20	23	26		15		15	7	14	6	6	6	10	11	6	6	11	4	3	5	7	5	5	8	219	富山
青森	16	16	20		8		8	10	2	13	8	9	7	8	7	3	3	5	4	5	4	1	2	8	167	青森
福岡	52	55	62		49		38	31	37	35	24	22	20	15	20	20	20	25	9	10	9	13	23	7	596	福岡
埼玉	49	48	29		37		28	22	20	25	17	20	10	17	20	12	23	15	14	16	12	16	9	7	466	埼玉
茨城	39	24	34		25		15	17	20	19	18	11	12	20	18	10	13	7	13	6	8	6	1	7	343	茨城
新潟	36	42	34		22		24	30	15	17	16	9	10	10	5	4	4	7	4	8	5	3	12	7	324	新潟
京都	21	26	24		15		15	19	13	7	13	9	11	10	6	6	5	5	6		3	3	5	7	229	京都
長崎	30	16	10		15		6	5	9	13	12	10	1	10	5	8	8	6	4	5	2	2	5	7	189	長崎
兵庫	92	68	55		40		17	26	17	9	12	14	8	7	5	10	7	8	5	7	5	5	3	6	426	兵庫
長野	38	31	30		20		8	11	5	18	8	7	8	1	5	9	7	5	3	9	6	1	4	6	240	長野

岡山	34	27	19		19		19	11	8	8	7	6	9	7	9	8	3	4	6	7	7	7	6	6	237	岡山
岐阜	39	26	25		25		8	13	9	13	8	11	3	5	6	7	5	4	6	4	3	4	3	6	233	岐阜
山口	26	12	19		10		15	2	6	9	8	4	6	8	5	3	3	9	6	4	6	5	2	6	174	山口
福島	29	24	19		14		12	9	11	11	7	7	8	10	7	11	6	6	6	5	7	6	2	5	222	福島
秋田	15	17	18		18		16	6	6	10	6	4	5	7	5	5	10	2	6	2	7	5	6	5	181	秋田
奈良	14	10	19		10		11	11	8	9	9	7	9	5	3	4	8	2	4	1	11	3	3	4	165	奈良
鹿児島	14	12	10		10		5	5	10	7	4	7	2	5	9	5	3	5	5	7	2	1	4	4	136	鹿児島
三重	32	39	29		16		13	19	10	16	14	9	8	12	13	6	9	9	7	5	3	5	5	3	282	三重
広島	44	34	24		28		17	12	6	14	13	12	8	10	7	6	4	6	4	7	4	6	7	3	276	広島
愛媛	28	22	30		11		14	10	11	17	6	10	9	3	6	5	5	10	3	3	2	1	6	3	215	愛媛

山形	17	13	15		8		18	21	16	6	3	8	6	5	8	4	8	7	11	6	5	7	1	3	196	山形
岩手	17	26	16		16		11	9	11	7	4	7	9	4	7	3	5	7	3	5	13	6	6	3	195	岩手
大分	22	13	8		12		8	11	11	6	1	7	3	11	3	4	5	5	3	2	4	6	1	3	149	大分
栃木	25	18	11		12		8	5	8	8	5	9	3	2	2	4	2	2	5	1	7	1	5	3	146	栃木
佐賀	5	8	3		11		8	1	6	3	4	7	2	4	1	7	8	1	2	6		2	3	3	95	佐賀
群馬	36	38	18		27		19	9	11	13	15	10	6	10	6	3	5	3	3	9	3	9	6	2	261	群馬
熊本	19	16	15		18		7	6	5	4	4	6	6	10	7	4		4	4	4	2	3	1	2	147	熊本
滋賀	17	17	14		10		6	5	3	6	3	1	5			1	1	3		1	1	1	1	2	98	滋賀
石川	7	10	7		10		5	3	6	3	9	7	3	5	2	2	4	2	2	2	1	2		2	94	石川
鳥取	13	5	4		7		5		1	1	1	2	1	1	4	6			1	1	2	1	4	2	62	鳥取
福	16	15	14		10		10	8	5	3	3	5	5	9	4	3	4	5	4	7	2	3	4	1	140	福

井																									井	
島根	13	4	11		17		5	2	2	5	1		5	3	4		2	1	4	5	3	2	5	1	95	島根
宮崎	13	12	7		4		4	6		2		2	2	5	1	3		3	2	1	4	3	3	1	78	宮崎
香川	8	2	7		2		12	3	3	6	1	2	6	3	2	4	1		2	4	1	2	5	1	77	香川
沖縄	5	1	1		5		3	5		5	2	3	2	3	3	2	3	1	2	3	3	4	6	1	63	沖縄
徳島	2	1	3		2		6	4	6	2	2	1			2	1	1		2		2		2	1	40	徳島
和歌山	17	10	14		11		7	10	11	7	6	9	6	3	6	3	3	2	3	3	5	2	1		139	和歌山
山梨	11	10	16		5		3	10	5	7	2	4	3	2	1	2	5	2	2	2	2		2		96	山梨
高知	18	11	5				3	7	6	2	1	1	4	5	3	5	3	2	1	1	6	1	4		89	高知
合計	1,432	1,216	1,051	975	880	818	691	669	583	586	453	457	397	428	403	364	343	316	298	299	273	268	287	267	13,754	合計

出典：<https://anzeninfo.mhlw.go.jp/user/anzen/tok/anst00.html>（職場のあんぜんサイト）

https://www.jisha.or.jp/international/topics/202312_02.htmlに戻る。