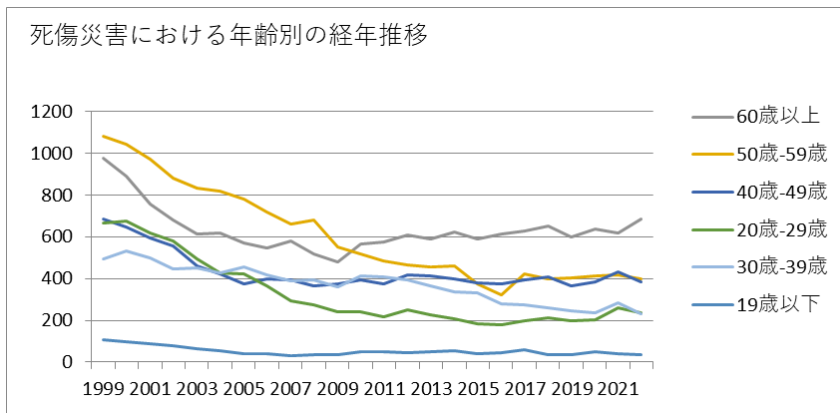
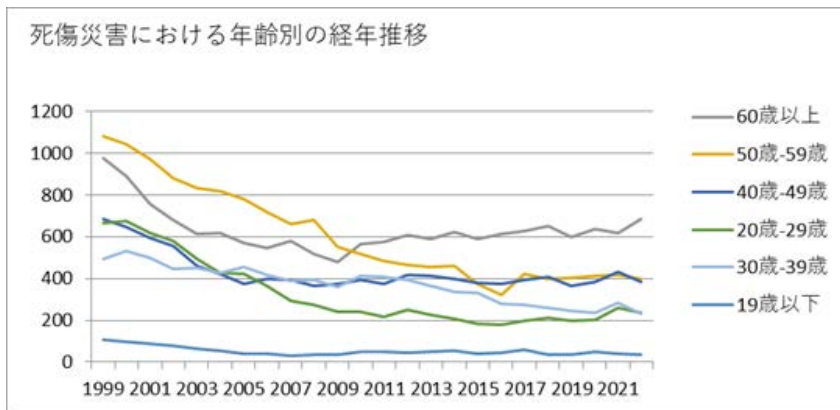


030199その他の土木工事業における死傷災害の年齢別、規模別、月別及び都道府県別の経年推移（1999-2022年）



030199その他の土木工事業における死傷災害の年齢別の経年推移（1999-2022年）



030199その他の土木工事業における死傷災害の労働者規模別の経年推移（1999-2022年）

計	4,012	3,886	3,525	3,225	2,918	2,769	2,643	2,488	2,351	2,268	2,044	2,178	2,112	2,184	2,095	2,078	1,898	1,819	1,976	1,967	1,845	1,926	2,053	1,968	58,228	計
---	-------	-------	-------	-------	-------	-------	-------	-------	-------	-------	-------	-------	-------	-------	-------	-------	-------	-------	-------	-------	-------	-------	-------	-------	--------	---

030199その他の土木工事業における死傷災害の労働者規模別の経年推移（1999-2022年）

労働者規模	1999	2000	2001	2002	2003	2004	2005	2006	2007	2008	2009	2010	2011	2012	2013	2014	2015	2016	2017	2018	2019	2020	2021	2022	合計	労働者規模
9人以下	1,987	1,950	1,742	1,729	1,596	1,533	1,460	1,327	1,331	1,292	1,112	1,183	1,152	1,154	1,131	1,137	1,038	960	1,047	1,059	971	1,009	962	983	30,845	9人以下
10人-29人	1,447	1,402	1,285	1,075	953	914	874	845	746	719	694	740	709	717	704	659	590	591	639	636	621	635	755	728	19,678	10人-29人
30人-49人	376	336	306	279	234	182	176	198	157	167	161	158	155	181	153	167	174	161	188	173	171	185	205	153	4,796	30人-49人
50人-99人	138	136	129	92	96	102	88	92	90	73	62	62	69	94	70	78	73	75	79	73	66	67	83	74	2,061	50人-99人

100人-299人	62	55	59	45	36	35	40	25	26	13	14	33	21	36	37	36	22	31	19	24	13	29	44	27	782	100人-299人
300人以上	2	7	4	5	3	3	5	1	1	4	1	2	6	2	1	1	1	4	2	3	1	4	3	66	300人以上	
合計	4,012	3,886	3,525	3,225	2,918	2,769	2,643	2,488	2,351	2,268	2,044	2,178	2,112	2,184	2,095	2,078	1,898	1,819	1,976	1,967	1,845	1,926	2,053	1,968	58,228	合計

030199その他の土木工事業における死傷災害の月別の経年推移（1999-2022年）

月	1999	2000	2001	2002	2003	2004	2005	2006	2007	2008	2009	2010	2011	2012	2013	2014	2015	2016	2017	2018	2019	2020	2021	2022	合計	月
10月	349	328	313	282	248	240	212	236	203	203	206	209	183	191	168	175	170	143	175	195	158	164	188	192	5,131	10月
7月	376	358	329	314	293	264	236	213	201	224	165	208	181	186	217	210	195	176	198	194	188	157	182	174	5,439	7月
4月	265	283	268	235	237	195	196	160	165	193	123	139	134	142	140	169	141	160	135	151	121	149	143	172	4,216	4月
11月	355	334	285	265	192	268	240	231	193	163	193	140	185	192	195	136	164	162	193	158	143	200	175	170	4,932	11月
8月	360	351	303	276	237	225	226	212	228	174	190	197	204	194	185	183	165	163	173	175	171	172	171	169	5,104	8月

鹿 児 島	50	71	64		66		73	72	44	50	35	43	41	53	44	39	48	42	52	55	53	50	57	45	1,147	鹿 児 島
茨 城	75	67	55		45		38	26	27	30	23	30	63	56	54	39	34	39	46	41	44	34	53	45	964	茨 城
熊 本	116	81	36		48		39	31	44	35	43	40	26	29	52	48	37	32	48	40	45	42	39	43	994	熊 本
岐 阜	64	85	62		62		52	42	30	43	44	26	23	41	38	35	32	30	33	34	33	34	30	42	915	岐 阜
宮 城	73	93	76		63		43	40	33	37	30	32	72	80	70	54	50	85	74	71	38	41	33	41	1,229	宮 城
三 重	115	87	110		79		51	47	42	41	37	65	40	29	34	36	27	31	32	26	34	48	28	41	1,080	三 重
青 森	81	54	61		43		44	26	29	25	24	34	34	39	29	33	32	29	46	30	44	35	57	40	869	青 森
広 島	111	104	95		74		82	61	64	48	54	49	44	40	51	29	41	32	44	56	43	54	51	38	1,265	広 島
高 知	59	58	61		53		37	22	19	31	15	27	42	35	31	30	35	21	30	34	25	27	18	38	748	高 知
栃 木	51	54	46		26		26	39	36	43	26	19	27	28	22	19	39	26	21	27	34	27	30	37	703	栃 木
長 野	74	75	87		59		52	42	59	40	46	46	41	43	41	56	32	44	31	30	47	38	42	36	1,061	長 野

口	41	35	47		43		18	38	36	29	24	29	32	20	25	24	25	21	34	17	10	18	27	13	606	口
和歌山	46	49	37		20		24	24	25	15	23	17	26	26	21	10	15	11	17	14	15	11	15	6	467	和歌山
合計	4,012	3,886	3,525	3,225	2,918	2,769	2,643	2,488	2,351	2,268	2,044	2,178	2,112	2,184	2,095	2,078	1,898	1,819	1,976	1,967	1,845	1,926	2,053	1,968	58,228	合計

出典：<https://anzeninfo.mhlw.go.jp/user/anzen/tok/anst00.html>（職場のあんぜんサイト）

https://www.jisha.or.jp/international/topics/202312_02.htmlに戻る。